

УТВЕРЖДАЮ:

Должность

МИНИСТР

Ф.И.О.

А.А. Щерин

Дата

24.12.2019

### АКТ

лесопатологического обследования №

2019-16-37

лесных насаждений

Сортавальского

лесничества( лесопарка)

Р.Карелия

(субъект Российской Федерации)

Способ лесопатологического обследования: 1. Визуальный

☐

2. Инструментальный

☒

#### Место проведения

Участковое лесничество	Урочище (дача)	Квартал (кварталы)	Выдел (выделы)	Площадь, га
Хелюльское	-	34	26.1	0,4

Лесопатологическое обследование проведено на общей площади

0,4

га.

## 2. Инструментальное обследование лесного участка.

2.1 Фактическая таксационная характеристика лесного насаждения  
таксационному описанию. Причины несоответствия:

Не соответствует

ошибка таксации

Ведомость лесных угодков с выявленным несоответствием таксационным описаниям  
приведена в приложении 1 к Акту

2.2 Состояние насаждений: с нарушенной устойчивостью  
с утраченной устойчивостью

X

причины повреждения: ветровал(821,881) трутовик ложный осиновый(358)  
стволовая гниль(350)

Заселено (отработано) стволовыми вредителями:

Вид вредителя	Порода	Встречаемость (% заселенных деревьев)	Степень заселения лесного насаждения (слабая, средняя, сильная)
на обследованных участках не выявлено			

Повреждено огнем:

Вид пожара	Порода	Состояние корневых лап		Состояние корневой шейки		Подсушивание луба	
		Процент поврежденных огнем корней	Процент деревьев с данным повреждением	Ожог корневой шейки по окружности (1/4; 2/4; 3/4; более 3/4)	Процент деревьев с данным повреждением	по окружности (1/4; 2/4; 3/4; более 3/4)	Процент деревьев с данным повреждением
на обследованных участках не выявлено							

Поражено болезнями:

Вид болезни	Порода	Встречаемость (% пораженных деревьев)	Степень поражения лесного насаждения (слабая, средняя, сильная)
Трутовик осиновый ложный (358)	Ос	8	-

2.3 выборке подлежит 14,1 % деревьев,

в том числе:

ослабленных (причины назначения)

сильно ослабленных (причины назначения)

усыхающих 7,7 (причины назначения) трут.ложн.осиновый(358), ств.гниль(350)

свежего сухостоя %;

старого сухостоя %;

свежего ветровала 6,4 %;

свежего бурелома %;

старого ветровала %;

старого бурелома %;

аварийных - %.

\* Согласно п.31 Приказа МПР РФ от 12.09.2016 № 470 "Допускается назначение в сплошную и выборочную санитарную рубку деревьев ... 3 - 4 категорий состояния...при повреждении корневой губкой...деревьев осины - при повреждении осиновым трутовиком...деревьев хвойных пород, имеющих ...поселение стволовых вредителей, занимающее более половины окружности ствола." Касается кв. 34 в. 26 по ложн.осиновому трутовiku.

2.4 Полнота лесного насаждения после уборки деревьев, подлежащих рубке, составит 0,5

Критическая полнота для данной категории лесных насаждений составляет не лимитируется

### ЗАКЛЮЧЕНИЕ

С целью предотвращения негативных процессов или снижения ущерба от их воздействия назначено:

Участковое лесничество	Урочище (дата)	Квартал	Выдел	Площадь выдела, га	Вид мероприятия	Площадь мероприятия, га	Порода	Запас на выдел, куб.м	Крайние сроки проведения
Хелюльское	-	34	26.1	0,4	СРВ	0,4	С	11	2-й квартал 2020 года

Ведомость перечета деревьев, назначенных в рубку, и абрис лесного участка прилагаются (приложение 2 и 3 к Акту).

Меры по обеспечению возобновления:

-

Мероприятия, необходимые для предупреждения повреждения или поражения смежных насаждений: лесопатологический мониторинг

Сведения для расчета степени повреждения:

год образования старого сухостоя - ;

основная причина повреждения древесины древоразрушающие грибы

Дата проведения обследований 24.06.2019г.

Исполнитель работ по проведению лесопатологического обследования:

 Игоров-и Самойлов ИИ

подпись



Ведомость лесных участков с выявленными несоответствиями таксационным описаниям

Источник данных	Год проведения лесосурейства	Номер квартала	Номер выдела	Площадь выдела, га	Целевое назначение лесов	Категория защитных лесов	Номер лесопатологического выдела	Площадь лесопатологического выдела	таксационная характеристика																		заложено пробных площадей	
									Леса водоохранных зон (ОЗУ)	3	0,4	26.1	34	4	С	1	Е	2	Б	1	Ос	2	Олс			С		
ТО	Ф																											
	2017	34	26.1	0,4	3	Леса водоохранных зон (ОЗУ)			Площадь лесопатологического выдела	Площадь лесопатологического выдела	Лесопатологический состав	порода	возраст, лет	средняя высота, м	средний диаметр, см	тип леса	тип условий местопрорастания	полнота	бонитет	запас, куб.м	количество, шт.	общая площадь, га						
												береза	100	15	10	береза	тип условий местопрорастания	полнота	бонитет	запас, куб.м								
												береза	100	15	10	береза	тип условий местопрорастания	полнота	бонитет	запас, куб.м								
												береза	100	15	10	береза	тип условий местопрорастания	полнота	бонитет	запас, куб.м								
												береза	100	15	10	береза	тип условий местопрорастания	полнота	бонитет	запас, куб.м								
												береза	100	15	10	береза	тип условий местопрорастания	полнота	бонитет	запас, куб.м								
												береза	100	15	10	береза	тип условий местопрорастания	полнота	бонитет	запас, куб.м								
												береза	100	15	10	береза	тип условий местопрорастания	полнота	бонитет	запас, куб.м								
												береза	100	15	10	береза	тип условий местопрорастания	полнота	бонитет	запас, куб.м								
												береза	100	15	10	береза	тип условий местопрорастания	полнота	бонитет	запас, куб.м								
												береза	100	15	10	береза	тип условий местопрорастания	полнота	бонитет	запас, куб.м								

Примечание: ТО - таксационные описания, Ф - фактическая таксационная характеристика

Причины несоответствия:

Исполнитель работ по проведению лесопатологического обследования:

Дата проведения обследований  
по руб-м Савинцев В.В.

24.06.2019г.

подпись

ошибка таксации



Ведомость перечета деревьев назначенных в рубку  
ВРЕМЕННАЯ ПРОБНАЯ ПЛОЩАДЬ № 1

Субъект Российской Федерации Республика Карелия  
Лесничество (лесопарк) Сортавальское Квартал 34 Выдел 26.1  
Площадь 0,4 га, -  
Номер очага вредных организмов - Размер пробной площади 0,4 га  
Таксационная характеристика: (сплошной пересчет)  
тип леса ЧВ ; состав 4 С 1 Е 2 Б 1 Ос 2 Ол ;  
возраст 90 ; бонитет 2 ; полнота 0,5 ; запас 200  
возобновление -

Время и причина ослабления лесного насаждения:

ветровал(821,881) трутовик ложный осиновый(358)  
стволовая гниль(350)

Тип очага вредных организмов: эпизодический, хронический, отсутствует (подчеркнуть)

Фаза развития очага вредных организмов: начальная, нарастания численности, собственно вспышка, кризис (подчеркнуть)

Состояние лесного насаждения, намечаемые мероприятия:

насаждение с нарушенной устойчивостью, СКС - 1,5

намечаемое мероприятие - Санитарно-выборочная рубка

Интенсивность выборки намечаемых деревьев в рубку составляет 14,1%

Снижение полноты не лимитируется.

Исполнитель работ по проведению лесопатологического обследования:

мо зовн Сачков подпись ОММ

Дата составления документа 02.12.19 телефон 88214054508

**C**

90

порода:

E

75

[illegible]

порода:

Б

75

[illegible]

порода:

Oc

75

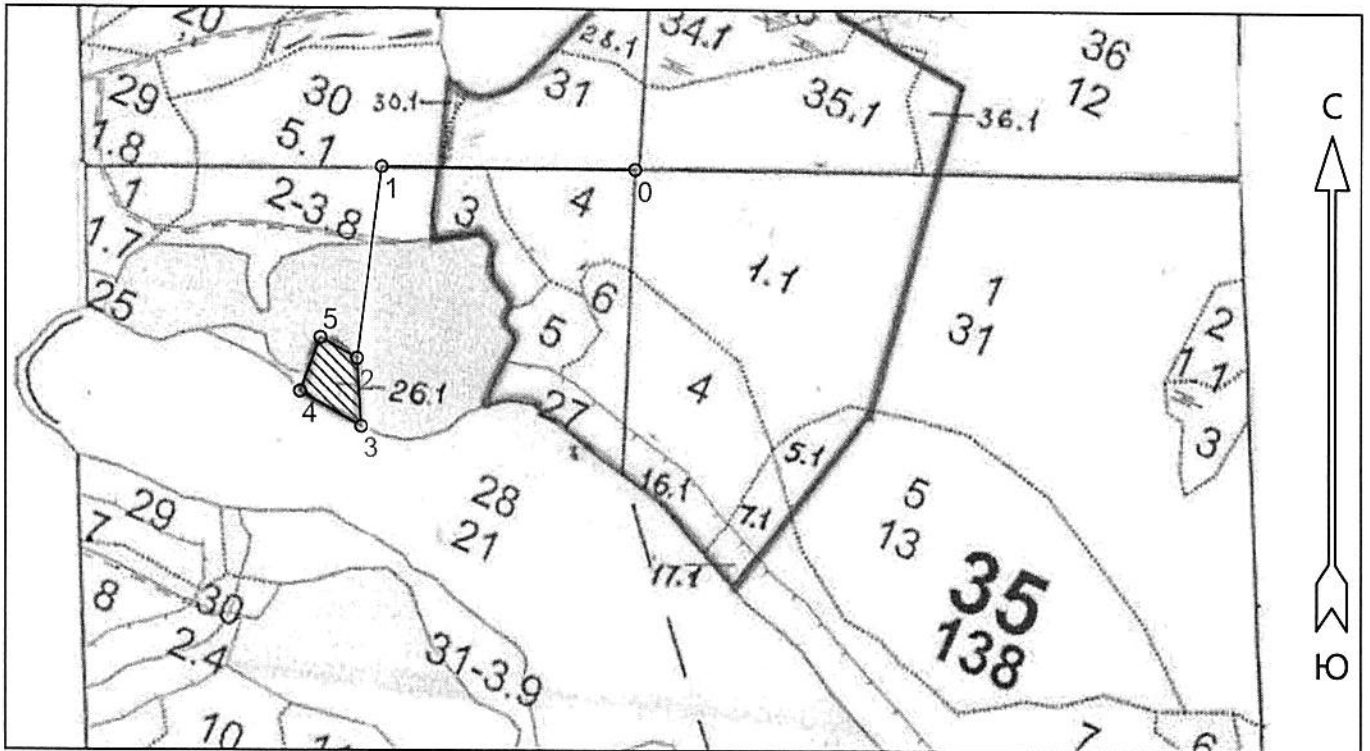
[illegible]





Абрис участка  
Хелюльского уч.лесничества  
Кв.34 выд.26.1  
S=0,4га

M 1 : 10000



№ выдела	Ленты (круговые площадки) перечёта				
	№ ленты (площадки)	Длина, м	Ширина, м	Радиус, м	Площадь, га
26.1	сплошной пересчет				0,4

Номера точек	Координаты		Румбы линий	Длина, м
	Широта	Долгота		
0 - 1	61° 50' 21.392"	30° 41' 05.815"	СЗ 89° 32'	335.4
1 - 2	61° 50' 21.48"	30° 40' 42.835"	ЮЗ 7° 26'	253.0
2 - 3	61° 50' 13.367"	30° 40' 40.593"	ЮВ 3° 28'	90.2
3 - 4	61° 50' 10.457"	30° 40' 40.966"	СЗ 60° 28'	94.0
4 - 5	61° 50' 11.956"	30° 40' 35.362"	СВ 21° 02'	76.0
5 - 2	61° 50' 14.249"	30° 40' 37.23"	ЮВ 60° 57'	56.2

Условные обозначения			
Выборочная санитарная рубка			

Исполнитель работ по проведению лесопатологического обследования:

ФИО Медведев С.С. Подпись [Signature]

Дата составления документа  
02.12.19

Телефон 89214084108