

«УТВЕРЖДАЮ»

Должность

Ф.И.О.

Дата

Министр

А.А. Щерин

24.12.2020

АКТ

лесных насаждений лесопатологического обследования №

Сортавальского

лесничества (лесопарка)

Республики Карелия

(субъект Российской Федерации)

Способ лесопатологического обследования:

инструментальный

Место проведения

Участковое лесничество	Урочище (дача)	Квартал (квартала)	Выдел (выдела)	Площадь, га
Валаамское		39	9(лп1)	4,7(0,4)
Валаамское		39	9(лп2)	4,7(4,3)
Валаамское		39	10(лп1)	4,0(0,4)
Валаамское		39	10(лп2)	4,0(0,3)
Валаамское		39	10(лп3)	4,0(3,3)
Валаамское		39	23(лп1)	2,9(0,1)
Валаамское		39	23(лп2)	2,9(2,8)
Валаамское		39	24	0,7
Валаамское		39	26(лп1)	4,8(0,4)
Валаамское		39	26(лп2)	4,8(4,4)
Валаамское		39	31(лп1)	5,6(1,1)
Валаамское		39	31(лп2)	5,6(4,5)

Лесопатологическое обследование проведено на общей площади

22,7 га.

2. Инструментальное обследование лесного участка.

2.1 Фактическая таксационная характеристика лесного насаждения

не соответствует таксационному описанию.

Причины несоответствия:

Таксация насаждений проведена инструментальным способом, неоднородность выделов по таксационным показателям; ветровал, бурелом

2.2 Состояние насаждений:

кв.39 выд. 10(лп3), 31(лп2) - устойчивые насаждения, кв.39
 выд. 9(лп2), 23(лп2), 26(лп2) - насаждения с нарушенной устойчивостью, кв.39
 выд. 9(лп1), 10(лп1), 10(лп2), 23(лп1), 24, 26(лп1), 31(лп1) - насаждения с утраченной
 устойчивостью

Причины повреждения:

Основной причиной повреждения и гибели насаждений является воздействие сильных ветров, повреждение ели комплексом стволовых вредителей. На обследуемых участках наблюдается ветровал и бурелом разных лет свежий и старый сухостой, поражение осины ложным осиновым трутовиком.

Заселено (отработано) стволовыми вредителями:

Квартал	Выдел	Вид вредителя*	Порода	Встречаемость (% заселенных/отработанных деревьев)	Степень заселения лесного насаждения (слабая, средняя, сильная)
1	2	3	4	5	6
39	9(лп1)	стволовые вредители	E150;E90	0/89,7;6,7/32,1	-
39	9(лп2)	стволовые вредители	E150;E90	0/23,2; 0/5,5	-
39	10(лп1)	стволовые вредители	E140;E80	0/51,7; 1,9/14,0	-
39	10(лп2)	стволовые вредители	E140;E80	0/61,5; 1,4/17,9	-
39	10(лп3)	стволовые вредители	E140;E80	5,5/11,0; 0,7/3,6	-
39	23(лп1)	стволовые вредители	E140;E70	0/92,4; 15/78,3	слабая
39	23(лп2)	стволовые вредители	E140;E70	0/32,6; 0,9/8,6	-
39	24	стволовые вредители	E70	4,4/66,0	-
39	26(лп1)	стволовые вредители	E140;E90	0/59,3; 8,2/42,2	-
39	26(лп2)	стволовые вредители	E140;E90	6,3/10,6; 2,0/9,5	-
39	31(лп1)	стволовые вредители	E140;E90	1,2/57,2; 12,8/35,8	слабая
39	31(лп2)	стволовые вредители	E140;E90	0/14,4; 0/6,5	-

В.В. Петров 31/1

*-на всех участках зафиксировано повреждение блестящегрудым усачом, и гравером обыкновенным

Повреждено огнем:

Квартал	Выдел	Вид пожара	Порода	Состояние корневых лап		Состояние корневых лап		Подсупивание луба	
				Процент поврежденных огнём корней	Процент деревьев с данным повреждением	Ожог корневой шейки по окружности (1/4; 2/4; 3/4; более 3/4)	Процент деревьев с данным повреждением	По окружности (1/4; 2/4; 3/4; более 3/4)	Процент деревьев с данным повреждением
1	2	3	4	5	6	7	8	9	10
-	-	-	-	-	-	-	-	-	-

Поражено болезнями:

Квартал	Выдел	Вид вредителя	Порода	Встречаемость (% пораженных деревьев)	Степень поражения лесного насаждения (слабая, средняя, сильная)
1	2	3	4	5	6
39	10(лп1)	ложный осиновый трутовик	осина	56,7	сильная
39	10(лп2)	ложный осиновый трутовик	осина	62,9	сильная
39	26(лп1)	ложный осиновый трутовик	осина	37,4	средняя

2.3 Подлежит выборке:

2.3 Подлежит выборке:											
Квар - тал	Выдел	% выборки	в том числе:								
			ослаблены х	сильно ослаблены х	усыхающих	свежего сухостоя	старого сухостоя	свежего ветровала	старого ветровала	свежего бурелома	старого бурелома
1	2	3	4	5	6	7	8	9	10	11	12
39	9(лп1)	61,5			1,6*	0,1	17,8	0,2	12,6	0,1	29,1
39	9(лп2)	13,8					2,7	3,4			7,7
39	10(лп1)	40,6		12,4*	0,4*		4,6	1,1	15,7		6,4
39	10(лп2)	50,5		18,2*	0,4*		5,2	1,8	5,3	0,5	19,1
39	10(лп3)	8,5			1,7*	2,1	4,5		0,2		
39	23(лп1)	71,5			0,6*	2,1	15,0	13,5	16,5	0,3	23,5
39	23(лп2)	11,0			0,2*		1,2	0,6	4,6	2,0	2,4
39	24	66,6			5,1	3,7	31,6		1,9		24,3
39	26(лп1)	53,7		4,9*		1,4	11,6	1,4	25,5		8,9
39	26(лп2)	14,3			2,2*	2,2	4,3	1,6			4,0
39	31(лп1)	48,7			3,1*	0,1	14,5	0,5	8,2		22,3
39	31(лп2)	9,0			0,2*		3,6		0,2		5,0

* Примечание: подлежат уборке деревья хвойных пород 4-й категорий санитарного состояния, деревья осины 3-6 категорий санитарного состояния, пораженные ложным осиновым трутовиком. Основание п 31 " Приказа МПР" № 470 от 12.09.2016г.

2.4 Полнота насаждения после уборки деревьев, подлежащих рубке, составит:

Квартал	Выдел	Полнота лесного насаждения после уборки деревьев, подлежащих рубке	Критическая полнота для данной категории насаждений
39	9(лп1)	0,2	0,3
39	9(лп2)	0,6	0,3
39	10(лп1)	0,5	не лимитируется
39	10(лп2)	0,3	не лимитируется
39	10(лп3)	0,6	не лимитируется
39	23(лп1)	0,2	0,3
39	23(лп2)	0,7	0,3
39	24	0,1	0,3
39	26(лп1)	0,2	0,3
39	26(лп2)	0,6	0,3
39	31(лп1)	0,2	0,3
39	31(лп2)	0,8	0,3

 Перов В.Ю.

Заключение

С целью предотвращения негативных процессов или снижения ущерба от их воздействия :

Участковое лесничество	Уро - чище дача	Кварт ал	Выдел	Пло - щадь выде ла (га)	Общий отпад (%)	КСС	КУН	Вид меро - приа - тия	Пло - щадь меро - приа - тия, га	Поро - да	Запас на выде - ле, куб.м	Крайние сроки проведе - ния
1	2	3	4	5	6	7	8	9	10	11	12	13
Валаамское		39	9(лп1)	0,4	61,5	4,29	III	СРС	0,4	Е,С,Б,Олч	112	4 кв 2023г
Валаамское		39	9(лп2)	4,3	13,8	2,02	II	-	-	-	-	-
Валаамское		39	10(лп1)	0,4	40,6	2,84	III	СРВ	0,4	Е,С,Б,Ос, Олч	136	4 кв 2023г
Валаамское		39	10(лп2)	0,3	50,5	3,13	III	СРВ	0,3	Е,С,Б,Ос, Олч	61	4 кв 2023г
Валаамское		39	10(лп3)	3,3	8,5	1,05	I	-	-	-	-	-
Валаамское		39	23(лп1)	0,1	71,50	4,55	III	СРС	0,1	Е,С,Б,Ос	34	4 кв 2023г
Валаамское		39	23(лп2)	2,8	11,00	1,87	II	-	-	-	-	-
Валаамское		39	24	0,7	66,60	4,46	III	СРС	0,7	Е,С,Б,Олч	87	4 кв 2023г
Валаамское		39	26(лп1)	0,4	53,7	3,58	III	СРС	0,4	Е,С,Б,Ос	76	4 кв 2023г
Валаамское		39	26(лп2)	4,4	14,3	1,87	II	-	-	-	-	-
Валаамское		39	31(лп1)	1,1	48,70	3,63	III	СРС	1,1	Е,С,Б,Олч	141	4 кв 2023г
Валаамское		39	31(лп2)	4,5	9,00	1,55	I	-	-	-	-	-
				22,7					3,4		646	

Общий отпад на участках в кв. 39 выд. 10(лп3),31(лп2) до 10%, что характерно для I класса устойчивости (устойчивые насаждения). Проведение санитарно-оздоровительных мероприятий (далее-СОМ) не требуется. Общий отпад на участках в кв. 39 выд. 9(лп2),23(лп2),26(лп2) находится в интервале 10,1-40,0%, что характерно для насаждений II класса устойчивости (насаждения с нарушенной устойчивостью). Проведение СОМ не требуется. Размер общего отпада на участках в кв. 39 выд. 9(лп1),10(лп1),10(лп2),23(лп1),24,26(лп1),31(лп1), превышает 40,0%, что характерно для насаждений III класса устойчивости (насаждения с утраченной устойчивостью). В кв. 39 выд. 10(лп1) и выд 10(лп2) насаждения находятся на особо-защитных участках (ОЗУ). В данных насаждениях назначается выборочно-санитарная рубка. В кв. 39 выд. 9(лп1), 23(лп1), 24, 26(лп1), 31(лп1) после уборки подлежащих рубке деревьев, полнота насаждения станет ниже предельных величин для данной категории защитных лесов (таблица 2.4 данного Акта). Вследствие чего насаждения перестанут выполнять свои защитные функции. Таким образом, в данных насаждениях необходимо проведение сплошной санитарной рубки. В выд. 23(лп1) и в выд 24 класс бонитета - 4 и 5 соответственно, сплошная санитарная рубка планируется для исключения возникновения очагов стволовых вредителей в смежном спелом словом насаждении, а так же с целью уборки захламенности, возникшей вследствие ветровала 2018 года.

Ведомости перечета деревьев, назначенных в рубку, и абрисы лесных участков прилагаются (приложение 2 и 3 к Акту).

Меры по обеспечению возобновления:

В соответствии с п.42 Правил заготовки древесины, утвержденных Минприроды России от 13.09.2016 г. №474 на всех участках сплошных рубок проводится искусственное лесовосстановление

Мероприятия, необходимые для предупреждения повреждения или поражения смежных насаждений:

Государственный лесопатологический мониторинг
Сведения для расчёта степени повреждения:

год образования старого сухостоя _____ 2018 _____ ;
основная причина повреждения древесины _____ ветровал, бурелом, стволовые вредители _____ ;
Дата проведения обследований _____ 22.08.2020 _____

Исполнитель работ по проведению лесопатологического обследования: индивидуальный предприниматель, инженер - лесопатолог Федотов Владислав Юрьевич, ОГРНИП 317784700041208 от 13.02.2017г.,(СПБ ГЛТА им Кирова, инженер лесного хозяйства 1993г., удостоверение о повышении квалификации № 195452 от 22. 12. 2007г. СПБ ГЛТА им Кирова; удостоверение о повышении квалификации № 601 от 24. 10. 2009 ВПБКЛХ Московская область, г. Пушкино; удостоверение о повышении квалификации № 14 от 26.01.2019 ВПБКЛХ Московская область, г Пушкино).

Федотов В.Ю.
ФИО

Подпись

Ведомость лесных участков с выявленными несоответствиями таксационным описаниям

Источники данных	Год проведения лесоустройства	Номер квартала	Номер выдела	Площадь выдела, га	Целевое назначение лесов	Категория защитных лесов	Номер лесопатологического участка	Площадь лесопатологического участка, га	Таксационная характеристика										Заложено пробных площадей	
									состав	порода	возраст, лет	средняя высота, м	средний диаметр, см	тип леса	тип условий местообитания	полнота	бонитет	запас, куб. м/га	количество, шт.	общая площадь, га
1	2	3	4	5	6	7	8	9	10	11	12	13	14	15	16	17	18	19	20	21,0
ТО	2017	39	9	4,7	защ	леса ООПТ			5Е2Е1Б1Ос1Олч+С	Е	150	25	32	КС	С3	0,7	3	273	1	0,4
Ф							1	0,4	6Е2Е1Б1Олч+С	Е	150	27	36	КС	С3	0,6	3	295		
ТО	2017	39	9	4,7	защ	леса ООПТ			5Е2Е1Б1Ос1Олч+С	Е	150	25	32	КС	С3	0,7	3	273	5	0,2
Ф							2	4,3	5Е2Е2Б1Олч	Е	150	27	36	КС	С3	0,7	3	308		
ТО	2017	39	10	4,0	защ	леса ООПТ			4Е2Е2С1Б1Ос+Олч	Е	140	23	28	ЧР	В3	0,7	3	239	1	0,4
Ф						ОЗУ	1	0,4	4Е2Е1С1Б1Ос+Олч	Е	140	27	36	ЧР	В3	0,8	3	353		
ТО	2017	39	10	4,0	защ	леса ООПТ			4Е2Е2С1Б1Ос+Олч	Е	140	23	28	ЧР	В3	0,7	3	239	1	0,3
Ф						ОЗУ	2	0,3	3Е3Е1Б3Ос+С+Олч	Е	140	27	36	ЧР	В3	0,6	3	262		
ТО	2017	39	10	4,0	защ	леса ООПТ			4Е2Е2С1Б1Ос+Олч	Е	140	23	28	ЧР	В3	0,7	3	239	5	0,2
Ф						ОЗУ	3	3,3	4Е2Е2С1Б1Ос+Олч	Е	140	27	36	ЧР	В3	0,7	3	328		
ТО	2017	39	23	2,9	защ	леса ООПТ			4Е2Е3С1С+Б	Е	140	22	26	ЧР	В3	0,6	4	190	1	0,1
Ф							1	0,1	5Е2Е3С+С+Б+Ос	Е	140	26	36	ЧР	В3	0,8	4	340		
ТО	2017	39	23	2,9	защ	леса ООПТ			4Е2Е3С1С+Б	Е	140	22	26	ЧР	В3	0,6	4	190	1	2,8
Ф							2	2,8	3Е3Е2С1С1Б+Олч	Е	140	26	36	ЧР	В3	0,8	4	335		
ТО	2017	39	24	0,7	защ	леса ООПТ			10Е	Е	30	3	2	ОС	В5	0,4	5	10	1	0,7
Ф									9Е1Б+С+Олч	Е	70	18	20	ОС	В5	0,4	5	124		
ТО	2017	39	26	4,8	защ	леса ООПТ			4Е2Е1С1Б1Ос1Олч	Е	140	23	26	ЧР	В3	0,7	3	255	1	0,4
Ф							1	0,4	5Е2Е2Б1Ос+С	Е	140	25	32	ЧР	В3	0,5	3	200		
ТО	2017	39	26	4,8	защ	леса ООПТ			4Е2Е1С1Б1Ос1Олч	Е	140	23	26	ЧР	В3	0,7	3	255	5	0,2
Ф							2	4,4	3Е3Е1С2Б1Олч	Е	140	25	32	ЧР	В3	0,5	3	255		
ТО	2017	39	31	5,6	защ	леса ООПТ			5Е1Е2С1Б1Ос	Е	140	24	28	ЧР	В3	0,7	3	291	1	1,1
Ф							1	1,1	6Е2Е2С+Б+Олч	Е	140	24	28	ЧР	В3	0,3	3	128		
ТО	2017	39	31	5,6	защ	леса ООПТ			5Е1Е2С1Б1Ос	Е	140	24	28	ЧР	В3	0,7	3	291	6	0,24
Ф							2	4,5	3Е2Е4С1Б	Е	140	24	28	ЧР	В3	0,9	3	365		

Примечание:

ТО-таксационные описания

Ф-фактическая характеристика лесного насаждения

Исполнитель работ по проведению лесопатологического обследования

ФИО Федотов В.Ю.

22.08.2020

Подпись



Результаты проведения лесопатологического обследования лесных насаждений за август 2020 г.

Субъект Российской Федерации Республика Карелия Лесничество (лесопарк) Сортавальское
Участковое лесничество Валаамское Урочище (дача)

Номер квартала	Номер выдела	Площадь выдела, га	Целевое назначение лесов	Категория защитных лесов	Номер лесопатологического выдела		Площадь лесопатологического выдела, га		Таксационная характеристика									Число деревьев на пробе, шт.	Распределение запаса насаждения по категориям состояния деревьев, %										Признаки поврежденных деревьев	Доля поврежденных деревьев, %	Причина ослабления, повреждения	Полный рубке, %	Назначенные мероприятия	
					Номер выдела	Площадь выдела, га	Состав*	Порода*	Возраст	Ср. высота, м*	Ср. диаметр, см*	Тип леса	Плотность*	Вонит*	Запас, км/га*	Без признаков ослабления	Ослабленные		Сильно ослабленные	Усыхающие	Свежий сухостой	Старый сухостой	Свежий ветровал	Старый ветровал	Свежий бурелом	Старый бурелом	Аварийные деревья	Вид					Площадь, га	
1	2	3	4	5	6	7	8	9	10	11	12	13	14	15	16	17	18	19	20	21	22	23	24	25	26	27	28	29	30,0	31	32,0	33	34	
39	9	4,7	защ	лес	ООПТ	1	0,4	Е	150	27	36	КС/СЗ	0,6	3	295	58	8,7	1,6				28,8		20,4		40,5		114,206,218,610	89,7		0,0	СРС	0,4	
							2	Е	90	23	24					94	33,4	27,8		6,3	0,4	7,0	1,1	1,1	0,7	22,2		104,114,609,610,205,206,217,218	38,8	Свежий и старый бурелом, стволы повреждены, свежий и старый ветровал	0,0			
							1	Б	110	25	28					36	19,0	61,4	7,8				5,9		5,9		206,218	11,8		0,0				
							1	Оль	110	22	24					11	9,6	51,9	32,7				5,8				206	5,8		0,0				
							+	С	180	25	32					1	16,4	19,5	2,6	1,6	0,1	17,8	0,2	12,6	0,1	29,1			61,5	0,0				
39	9	4,7	защ	лес	ООПТ	2	4,3	5	Е	150	27	36	КС/СЗ	0,7	3	308	16	59,4	17,4				3,4	7,1			12,7		114,610,205,218	23,2		0,0	-	-
								2	Е	90	23	24				66	46,9	27,7	14,9			5,5				5,0		114,610,218	10,5	старый бурелом, свежий ветровал, стволы повреждены	0,0			
								2	Б	110	25	28				21	44,9	44,9	9,4			0,8						114	0,8		0,0			
								1	Оль	110	22	24				18	59,8	36,6								3,6		218	3,6		0,0			
																	54,2	27,3	4,7	0,0	0,0	2,7	3,4	0,0	0,0	7,7			13,8	0,0				
39	10	4,0	защ	лес	ООПТ	1	0,4	4	Е	140	27	36	ЧР/ВЗ	0,8	3	353	42	43,8	4,5				4,0		34,1		13,6		114,206,218,610	51,7		51,7	СРВ	0,4
								2	Е	80	20	24				106	49,4	34,7		1,9		7,6	1,9			4,5		104,114,205,218,609,610	15,9	Свежий и старый ветровал, старый бурелом, старый сухостой, стволы повреждены	15,9			
								1	С	170	25	32				8	80,0					20,0						114	20,0		20,0			
								1	Б	110	23	40				20	71,0	15,3				1,5	6,9	2,2		3,1		114,205,206,218	13,7		13,7			
								1	Ос	110	25	40				12		30,7	56,7									206	69,3		69,3			
								+	Оль	110	23	20				10	22,9	65,7								5,7		206,218	11,4	ламный естественный рубочный	11,4			
																	39,7	19,7	12,4	0,4		4,6	1,1	15,7		6,4			40,6	40,6				

Результат В.Ю.

1	2	3	4	5	6	7	8	9	10	11	12	13	14	15	16	17	18	19	20	21	22	23	24	25	26	27	28	29	30,0	31	32,0	33	34		
39	10	4,0	защ	леса	ООИПТ	2	0,3	3	Е	140	27	36	ЧР/ВЗ	0,6	3	262	24	33,7	4,8			8,1	3,7	7,4		42,3		114,610,205,206,218	61,5	свежий и старый бурелом, ложный основной трутовик, стволовые вредители, свежий и старый ветровал	61,5	СРВ	0,3		
				ОЗУ			3	Е	80	20	24					83	43,3	30,0	7,4	1,4		6,9	1,8	4,6	0,5	4,1		104,114,609,610,205, 206,217,218	19,3						
							1	Б	110	23	40					12	17,4	69,6					4,3	4,3	4,4		206,217,218	13,0							
							3	Ос	110	25	40					15	19,8		62,9				5,0		12,3		801,206,218	80,2							
							+	С	170	25	32					4		84,2				15,8					114	15,8							
							+	Одч	110	23	20					3	82,0	18,0											0,0						
																	31,1	18,4	18,2	0,4		5,2	1,8	5,3	0,5	19,1			50,5						
39	10	4,0	защ	леса	ООИПТ	3	3,3	4	Е	140	27	36	ЧР/ВЗ	0,7	3	328	24	62,8	20,7			5,5	11,0					104,609,114,610	16,5	Стволовые вредители, старый ветровал	0,0	-	-		
				ОЗУ			2	Е	80	20	24					81	55,3	26,2	14,2		0,7	2,8		0,8			104,609,114,610,206	18,5							
							2	С	170	25	32					11	49,0	39,5		11,5							104	11,5							
							1	Б	110	23	40					11	44,3	55,7										0							
							1	Ос	110	25	40					4	10,6		89,4									0							
							+	Одч	110	23	20					6	95,0	5,0											0						
																	52,0	23,8	15,7	1,7	2,1	4,5		0,2					8,5						
39	23	2,9	защ	леса	ООИПТ	1	0,1	5	Е	140	26	36	ЧР/ВЗ	0,8	4	340	15		7,6			15,9	19,7	24,8			32,0		114,610,205,206,218	92,4	свежий и старый бурелом, свежий и старый ветровал, стволовые вредители	92,4	СРВ	0,1	
							2	Е	70	18	20					16		6,7		3,3	11,7	26,7	25,0		1,6	25,0		104,609,114,610,205,217,218	93,3						
							3	С	190	25	36					8	41,7	28,6	3,3			9,9				16,5		114,218	26,4						
							+	С	90	22	24					1	100,0												0,0						
							+	Б	110	23	28					5	9,1	9,1				4,5		77,3				114,206	81,8						
							+	Ос	90	25	24					1	100,0												0,0						
																	14,7	12,9	0,9	0,6	2,1	15,0	13,5	16,5	0,3	23,5			71,5						
39	23	2,9	защ	леса	ООИПТ	2	2,8	3	Е	140	26	36	ЧР/ВЗ	0,8	4	335	194	45,6	21,8					2,6	12,5	8,1		9,4		205,206,217,218,610	32,6	свежий и старый бурелом, свежий и старый ветровал, стволовые вредители	0,0	-	
							3	Е	70	18	20					1056	71,8	14,9	3,8	0,9		3,0		5,6				104,609,114,610,206	9,5						
							2	С	190	25	36					189	52,7	37,4	9,9										0,0						
							1	С	90	22	24					108	46,9	32,5	14,8			5,8					114		5,8						
							1	Б	110	23	28					182	73,1	26,9											0						
							+	Одч	90	25	24					30	60,3		39,7										0						
																	59,0	24,6	5,4	0,2		1,2	0,6	4,6	2,0	2,4			11,0						
39	24	0,7	защ	леса	ООИПТ			9	Е	70	18	20	ОС/ВЗ	0,4	5	124	211	11,5	4,5	8,6	5,0	4,4	35,5		2,2		28,3		104,609,114,610,206,218	75,4	старый бурелом, стволовые вредители, старый ветровал	75,4	СРВ	0,7	
							1	Б	60	16	16					25	44,1	43,2	12,7										0,0						
							+	С	100	25	28					5		36,5	19,1	19,1		25,3					114	44,4							
							+	Одч	90	23	32					2	100,0												0						
																	15,6	8,6	9,2	5,1	3,7	31,6		1,9		24,3			66,6						
																	39,0	1,7			18,0		33,6			7,7		114,610,206,218	59,3	Свежий и старый ветровал, стволные вредители, старый бурелом, ложный основной трутовик		59,3	СРВ	0,4	
39	26	4,8	защ	леса	ООИПТ	1	0,4	5	Е	140	25	32	ЧР/ВЗ	0,5	3	200	45	39,0	1,7			8,2	20,4		18,0		3,8		104,609,114,610,206,218		50,4				
							2	Е	90	18	20					82	34,4	15,2										205,206,218	39,5						
							2	Б	90	22	28					22	44,1	16,4					7,2	24,3		8,0		801,206,218	76,8						
							1	Ос	90	25	40					4	23,2		37,4					16,2		23,2			0						
							+	С	170	23	34					3	100,0												53,7						
39	26	4,8	защ	леса	ООИПТ	2	4,4	3	Е	140	25	32	ЧР/ВЗ	0,7	3	255	23	69,7	7,1	6,3		6,3	6,3				4,3		104,609,114,610,218	16,9	стволовые вредители, старый бурелом, свежий ветровал	0,0	-	-	
							3	Е	90	18	20					82	64,8	12,2	11,5		2,0	8,8				0,7		104,609,114,610,218	11,5						
							1	С	170	23	34					7	62,8	18,6		18,6								104	18,6						
							2	Б	90	22	28					22	65,8	22,5	2,7				7,2			1,8		205,218	9,0						
							1	Одч	90	22	24					10	76,2									23,8		218	23,8						
																	67,3	12,7	5,7	2,2	2,2	4,3	1,6			4,0			14,3						

В.Н.

Дорог В.Н.

Ведомость перечета деревьев назначенных в рубку

Временная пробная площадь № 1

Субъект Российской Федерации Республика Карелия

Лесничество (лесопарк) Сортавальское (Валаамское уч. д.-во) . Квартал 39 . Выдел 9(лп1)

Площадь 0,40 га. . Размер пробной площади 0,40 га.

Номер очага вредных организмов

Таксационная характеристика : 6Е2Е1Б1Юлч+С ; возраст 150 ; бонитет 3 ;

тип леса КС/С3 ; состав

плотность 0,60 ; запас на га 295 ; возобновление

Время и причина ослабления лесного насаждения :

Свежий и старый бурелом, повреждение ели стволовыми вредителями, свежий и старый ветровал.

Тип очага вредных организмов : (хронический)

Фаза развития очага : (нарастания численности, собственно вспышка, кризис)

Состояние лесного насаждения, намечаемые мероприятия :

Насаждение с утраченной устойчивостью, общий отпад составляет - 61,5 %, категория санитарного состояния - 4,29 (см. Заключение в Акте ЛПО)

Намечаемое мероприятие - сплошная санитарная рубка.

Исполнитель работ по проведению лесопатологического обследования :

ФИО Федотов В.Ю. Подпись

Дата составления документа 22.08.2020 г. Телефон 8(921)750-96-72

ВЕДОМОСТЬ ПЕРЕЧЕТА ДЕРЕВЬЕВ

Валаамское лесничество

квартал 39

выдел 9 (лпг)

пл выдела

0,40 пл перечета 0,40

ЕЛЬ 150

Ступени толщины	Количество деревьев по категориям состояния, шт.													всего деревьев по ст. толщине		
	I	II	III	IV		V		VI			св ветров ал	ст ветров ал	св буре- лом	ст буре- лом	шт	в т.ч. подлежи т
				НЗ	З	НЗ	З	НЗ	З	О	О	О	О	О		
										3		1		1	6	5
24	1									6				5	12	11
28	1															
32		1								4		4		6	15	14
36	2									3		1		11	17	15
40	1									1		3		1	6	5
44												1			1	1
48															0	0
52										1					1	1
итого шт	5	1	0	0	0	0	0	0	0	18	0	10	0	24	58	52
%																
итого кбм	5,4	1,0	0,0		0,0		0,0			18,0	0,0	12,7	0,0	25,3	62,4	56,0
% кбм	8,7	1,6	0,0		0,0		0,0			28,8	0,0	20,4	0,0	40,5	100,0	89,7

СОСНА

Ступени толщины	Количество деревьев по категориям состояния, шт.														всего деревьев по ст. толщине	
	I	II	III	IV		V		VI			св ветров ал	ст ветров ал	св буре- лом	ст буре- лом	шт	в т.ч. подлежи т
				НЗ	З	НЗ	З	НЗ	З	О	О	О	О			
32		1													1	0
итого шт	0	1	0	0	0	0	0	0	0	0	0	0	0	0	1	0
%																
итого кбм	0,0	0,9	0,0		0,0		0,0			0,0	0,0	0,0	0,0	0,0	0,9	0,0
% кбм	0,0	100,0	0,0		0,0		0,0			0,0	0,0	0,0	0,0	0,0	100,0	0,0

БЕРЕЗА

Ступени толщины	Количество деревьев по категориям состояния, шт.														всего деревьев по ст. толщине	
	I	II	III	IV		V		VI			св ветров ал	ст ветров ал	св буре- лом	ст буре- лом	шт	в т.ч. подлежи т
				НЗ	З	НЗ	З	НЗ	З	О	О	О	О	О		
8															0	0
12		4	1											1	6	1
16	2	5										1		2	10	3
20	3	1													4	0
24	1	3	1											1	6	1
28		3	1									1			5	1
32		1													1	0
36	1	3													4	0
итого шт	7	20	3	0	0	0	0	0	0	0	0	2	0	4	36	6
%																0
итого кбм	2,9	9,4	1,2		0,0		0,0			0,0	0,0	0,9	0,0	0,9	15,3	1,8
% кбм	19,0	61,4	7,8		0,0		0,0			0,0	0,0	5,9	0,0	5,9	100,0	11,8



Редотов В.Ю.

Ольха черн

Ольха черн																
Ступени толщины	Количество деревьев по категориям состояния, шт.														всего деревьев по ст. толщины	
	I	II	III	IV		V		VI			св ветров ал	ст ветров ал	св буре- лом	ст буре- лом	шт	в т.ч. подлежи т
				НЗ	З	НЗ	З	НЗ	З	О	О	О	О			
8															0	0
12		1										2			3	2
16			1									1			2	2
20															0	0
24	1	1													2	0
28		3													3	0
32															0	0
36															0	0
40			1												1	1
ИТОГО ШТ	1	5	2	0	0	0	0	0	0	0	0	3	0	0	11	5
%																
ИТОГО КБМ	0,5	2,7	1,7		0,0		0,0			0,0	0,0	0,3	0,0	0,0	5,2	0,3
% КБМ	9,6	51,9	32,7		0,0		0,0			0,0	0,0	5,8	0,0	0,0	100,0	5,8

ЕЛЬ 90

Ступени толщины	Количество деревьев по категориям состояния, шт.													всего деревьев по ст. толщины		
	I	II	III	IV		V		VI			св ветров ал	ст ветров ал	св буре- лом	ст буре- лом	шт	в т.ч. подлежи т
				НЗ	З	НЗ	З	НЗ	З	О	О	О	О			
8		1			2										3	2
12	2	5			3		1			1				1	13	6
16	4	10			1							2	1	1	19	5
20	8	7			2					1	1			4	23	8
24	3	7			2					4				7	23	13
28	6	2												2	10	2
32	2													1	3	1
итого шт %	25	32	0	0	10	0	1	0	0	6	1	2	1	16	94	37
итого кбм % кбм	9,5 33,4	7,9 27,8	0,0 0,0		1,8 6,3		0,1 0,4			2,0 7,0	0,3 1,1	0,3 1,1	0,2 0,7	6,3 22,2	28,4 100,0	11,0 38,8
Всего кбм % кбм	18,4 16,4	21,8 19,5	3,0 2,6		1,8 1,6		0,1 0,1			20,0 17,8	0,3 0,2	14,1 12,6	0,2 0,1	32,5 29,1	112,2 100	69,0 61,5

Рогов В.Н.

Ведомость перечета деревьев назначенных в рубку

Временная пробная площадь № 2

Субъект Российской Федерации Республика Карелия

Лесничество (лесопарк) Сортавальское (Валаамское уч.л-во) . Квартал 39 . Выдел 9(лп2)

Площадь 4,3 га. . Размер пробной площади 0,2 га.

Номер очага вредных организмов

Таксационная характеристика : тип леса КС/СЗ ; состав 5Е2Е2Б1Олч ; возраст 150 ; бонитет 3 ; полнота 0,70 ; запас на га 308 ; возобновление

Время и причина ослабления лесного насаждения :
старый бурелом, свежий ветровал, повреждение ели стволовыми вредителями.


Тип очага вредных организмов : (хронический)

Фаза развития очага : (нарастания численности, собственно вспышка, кризис)

Состояние лесного насаждения, намечаемые мероприятия :
Насаждение с нарушенной устойчивостью, общий отпад составляет -13,8 %, категория санитарного состояния - 2,02 (см. Заключение в Акте ЛПО)

Намечаемое мероприятие - не требуется.

Исполнитель работ по проведению лесопатологического обследования :

ФИО Федотов В.Ю. Подпись  8(921)750-96-72

Дата составления документа 22.08.2020 г. Телефон

ВЕДОМОСТЬ ПЕРЕЧЕТА ДЕРЕВЬЕВ

Валаамское лесничество квартал 39 выдел 9^(лп2) пл выдела 4,3 пл перечета 0,20

ЕЛЬ 150

Ступени толщины	Количество деревьев по категориям состояния, шт.													всего деревьев по ст. толщине		
	I	II	III	IV		V		VI			св ветров ал	ст ветрова л	св буре- лом	ст буре- лом	шт	в т.ч. подлежи т
				НЗ	З	НЗ	З	НЗ	З	О	О	О	О	О		
32	3	1								1					5	1
36	1														1	0
40	1														1	0
44	1	2									1				4	1
48	1														1	0
52	2														2	0
56														1	1	1
60															0	0
итого шт	10	3	0	0	0	0	0	0	0	1	1	0	0	1	16	3
%																
итого кбм	17,4	5,1	0,0		0,0		0,0			1,0	2,1	0,0	0,0	3,7	29,3	6,8
% кбм	59,4	17,4	0,0		0,0		0,0			3,4	7,1	0,0	0,0	12,7	100,0	23,2

БЕРЕЗА 110

Количество деревьев по категориям состояния, шт.														всего деревьев по ст. толщину		
Ступени толщины	I	II	III	IV		V		VI			св ветров ал	ст ветрова л	св буре- лом	ст буре- лом	шт	в т.ч. подлежи т
				НЗ	З	НЗ	З	НЗ	З	О	О	НЗ	О	НЗ		
8															0	0
12	1							1							2	1
16	1	3	1												5	0
20	1	1													2	0
24	1	1													2	0
28	1	1													2	0
32	1	2	1												4	0
36	1											1			2	1
40	1	1													2	0
итого шт	8	9	2	0	0	0	0	1	0	0	0	1	0	0	21	2
%																
итого кбм	5,3	5,3	1,1		0,0		0,0	0,1		0,0	0,0	0,0	0,0	0,0	11,8	0,1
% кбм	44,9	44,9	9,4		0,0		0,0	0,8		0,0	0,0	0,0	0,0	0,0	100,0	0,8
по ЛПО																

по ЛПО



Резов В.Н.

Ольха черн 110

Ступени толщины	Количество деревьев по категориям состояния, шт.														всего деревьев по ст. толщины	
	I	II	III	IV		V		VI			св ветров ал	ст ветрова л	св буре- лом	ст буре- лом	шт	в т.ч. подлежи т
				НЗ	З	НЗ	З	НЗ	З	О	О	О	О	НЗ		
8															0	0
12	1	1													2	0
16	1	3													4	0
20	4													1	5	1
24	1														1	0
28	1	2													3	0
32	1	1													2	0
36	1														1	0
итого шт	10	7	0	0	0	0	0	0	0	0	0	0	0	1	18	1
%																
итого кбм	4,9	3,0	0,0		0,0		0,0			0,0	0,0	0,0	0,0	0,3	8,2	0,3
% кбм	59,8	36,6	0,0		0,0		0,0			0,0	0,0	0,0	0,0	3,6	100,0	3,6
по ЛПО																

ЕЛЬ 90

Ступени толщины	Количество деревьев по категориям состояния, шт.														всего деревьев по ст. толщины	
	I	II	III	IV		V		VI			св ветров ал	ст ветрова л	св буре- лом	ст буре- лом	шт	в т.ч. подлежи т
				НЗ	З	НЗ	З	НЗ	З	О	О	О	О			
8	5	6													11	0
12	4	4	4												12	0
16	5	12	1												18	0
20	9	3	3							1					16	1
24	4	1								1					6	1
28	1		1										1		3	1
итого шт	28	26	9	0	0	0	0	0	0	2	0	0	0	1	66	3
%																
итого кбм	5,8	3,4	1,8		0,0		0,0			0,7	0,0	0,0	0,0	0,6	12,3	1,3
% кбм	46,9	27,7	14,9		0,0		0,0			5,5	0,0	0,0	0,0	5,0	100,0	10,5
по ЛПО																
всего шт																
Всего кбм	33,4	16,8	2,9	0,0	0,0	0,0	0,0	0,1	0,0	1,6	2,1	0,0	0,0	4,7	61,6	8,5
% кбм	54,2	27,3	4,7		0,0		0,0			2,7	3,4	0,0	0,0	7,7	100	13,8

В.Н.

Редотов В.Н.

Ведомость перечета деревьев назначенных в рубку

Временная пробная площадь № 3

Субъект Российской Федерации Республика Карелия

Лесничество (лесопарк) Соргавальское (Валаамское уч. д-во) . Квартал 39 . Выдел 10(лп1)

Площадь 0,40 га, .

Номер очага вредных организмов . Размер пробной площади 0,40 га.

Таксационная характеристика : .

тип леса ЧР/ВЗ ; состав 4Е2Е1С1Б1Ос+Олч ; возраст 140 ; бонитет 3 ;

полнота 0,80 ; запас на га 353 ; возобновление

Время и причина ослабления лесного насаждения : .

Свежий и старый ветровал, старый бурелом, старый сухостой, повреждение ели стволовыми вредителями, старый сухостой

Тип очага вредных организмов : (хронический)


Фаза развития очага : (нарастания численности, собственно вспышка, кризис)

Состояние лесного насаждения, намечаемые мероприятия : .

Насаждение с нарушенной устойчивостью, общий отпад составляет - 40,6 %, категория санитарного состояния - 2,84 (см. Заключение в Акте ЛПО)

Намечаемое мероприятие - выборочная санитарная рубка.

Исполнитель работ по проведению лесопатологического обследования :

ФИО Федотов В.Ю. Подпись 

Дата составления документа 22.08.2020 г. Телефон 8(921)750-96-72

ВЕДОМОСТЬ ПЕРЕЧЕТА ДЕРЕВЬЕВ

Валаамское лесничество

квартал 39

выдел 10 (лпг)

пл выдела 0,40

пл перечета 0,40

ЕЛЬ 40

Ступени толщины	Количество деревьев по категориям состояния, шт.														всего деревьев по ст. толщины	
	I	II	III	IV		V		VI			св ветро вал	ст ветровал	св буре- лом	ст буре- лом	шт	в т.ч. подлежи т рубке
				НЗ	З	НЗ	З	НЗ	З	О	О	О	О	О		
24														1	1	1
28	2									1		2			5	3
32	14	1										2			17	2
36	4	1								1		4		1	11	6
40	1											1		3	5	4
44												2			2	2
48												1			1	1
итого шт	21	2	0	0	0	0	0	0	0	2	0	12	0	5	42	19
%																
итого кбм	21,6	2,2	0,0		0,0		0,0			2,0	0,0	16,8	0,0	6,7	49,3	25,5
% кбм	43,8	4,5	0,0		0,0		0,0			4,0	0,0	34,1	0,0	13,6	100,0	51,7

СОСНА

Ступени толщины	Количество деревьев по категориям состояния, шт.														всего деревьев по ст. толщины	
	I	II	III	IV		V		VI			св ветро вал	ст ветровал	св буре- лом	ст буре- лом	шт	в т.ч. подлежи т рубке
				НЗ	З	НЗ	З	НЗ	З	О	О	О	О	О		
20	1														1	0
24															0	0
28	1														1	0
32	3														3	0
36	2														2	0
40								1							1	1
итого шт	7	0	0	0	0	0	0	1	0	0	0	0	0	0	8	1
%																
итого кбм	6,0	0,0	0,0		0,0		0,0	1,5		0,0	0,0	0,0	0,0	0,0	7,5	1,5
% кбм	80,0	0,0	0,0		0,0		0,0	20,0		0,0	0,0	0,0	0,0	0,0	100,0	20,0

БЕРЕЗА

Ступени толщины	Количество деревьев по категориям состояния, шт.														всего деревьев по ст. толщине	
	I	II	III	IV		V		VI			св ветро вал	ст ветровал	св буре- лом	ст буре- лом	шт	в т.ч. подлежи т рубке
				НЗ	З	НЗ	З	НЗ	З	О	НЗ	НЗ	О	НЗ		
8															0	0
12															0	0
16		1						1							2	1
20	1	2									1	1			5	2
24	2	1												1	4	1
28	2										1				3	1
32	1	1													2	0
36	1														1	0
40	1														1	0
44	1														1	0
48	1														1	0
итого шт	10	5	0	0	0	0	0	1	0	0	2	1	0	1	20	5
%																
итого кбм	9,3	2,0	0,0		0,0		0,0	0,2		0,0	0,9	0,3	0,0	0,4	13,1	1,8
% кбм	71,0	15,3	0,0		0,0		0,0	1,5		0,0	6,9	2,2	0,0	3,1	100,0	13,7

[Подпись]

Редотол В.Ю.

Осина

Ступени толщины	Количество деревьев по категориям состояния, шт.														всего деревьев по ст. толщину	
	I	II	III	IV		V		VI			св ветро вал	ст ветровал	св буре- лом	ст буре- лом	шт	в т.ч. подлежи т рубке
				НЗ	З	НЗ	З	НЗ	З	О	О	НЗ	О	О		
40		1	2												3	2
44		1	2												3	2
48		1													1	0
52															0	0
56		1	3												4	3
60												1			1	1
ИТОГО ШТ	0	4	7	0	0	0	0	0	0	0	0	1	0	0	12	8
%																
ИТОГО КБМ	0,0	9,0	16,6		0,0		0,0			0,0	0,0	3,7	0,0	0,0	29,3	20,3
% КБМ	0,0	30,7	56,7		0,0		0,0			0,0	0,0	12,6	0,0	0,0	100,0	69,3

ЕЛЬ 80

Ступени толщины	Количество деревьев по категориям состояния, шт.														всего деревьев по ст. толщины	
	I	II	III	IV		V		VI			св ветро вал	ст ветровал	св буре- лом	ст буре- лом	шт	в т.ч. подлежи т рубке
				НЗ	З	НЗ	З	НЗ	З	О	О	О	О			
8		2			1										3	1
12	3	3								1	2				9	3
16	3	20			2					5	1				31	8
20	6	10			1					2	1			1	21	5
24	14	9								1				3	27	4
28	12	2								1					15	1
ИТОГО ШТ	38	46	0	0	4	0	0	0	0	10	4	0	0	4	106	22
%																
ИТОГО КБМ	15,5	10,9	0,0		0,6		0,0			2,4	0,6	0,0	0,0	1,4	31,4	5,0
% КБМ	49,4	34,7	0,0		1,9		0,0			7,6	1,9	0,0	0,0	4,5	100,0	15,9

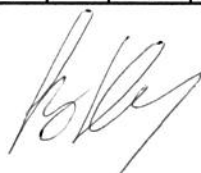
Ольха черн

Ступени толщины	Количество деревьев по категориям состояния, шт.														всего деревьев по ст. толщины	
	I	II	III	IV		V		VI			св ветро вал	ст ветровал	св буре- лом	ст буре- лом	шт	в т.ч. подлежи т рубке
				НЗ	З	НЗ	З	НЗ	З	О	О	О	О	О		
8															0	0
12															0	0
16		1										1		1	3	2
20	1	3													4	0
24	1	1													2	0
28		1													1	0
ИТОГО ШТ	2	6	0	0	0	0	0	0	0	0	0	1	0	1	10	2
%																
ИТОГО КБМ	0,8	2,3	0,0		0,0		0,0			0,0	0,0	0,2	0,0	0,2	3,5	0,4
% КБМ	22,9	65,7	0,0		0,0		0,0			0,0	0,0	5,7	0,0	5,7	100,0	11,4

всего шт

198

Всего КБМ	53,2	26,4	16,6	0,0	0,6	0,0	0,0	1,7	0,0	4,4	1,5	21,0	0,0	8,7	134,1	54,5
% КБМ	39,7	19,7	12,4		0,4		0,0	1,3		3,3	1,1	15,7	0,0	6,4	100	40,6



Подготов В.Ю.

Ведомость перечета деревьев назначенных в рубку

Временная пробная площадь № 4

Субъект Российской Федерации Республика Карелия

Лесничество (лесопарк) Сортавальское (Валаамское уч.л-во) . Квартал 39 . Выдел 10(лп2)

Площадь 0,3 га, . Размер пробной площади 0,3 га.

Номер очага вредных организмов

Таксационная характеристика : 3Е3Е1Б3Ос+С+Олч ; возраст 140 ; бонитет 3 ;

тип леса ЧР/ВЗ ; состав 262 ; возобновление

полнота 0,60 ; запас на га

Время и причина ослабления лесного насаждения : Свежий и старый бурелом, поражение осины ложным основным трутовиком, старый сухостой, повреждение ели стволовыми вредителями, свежий и старый ветровал

Тип очага вредных организмов : _____ (хронический)


Фаза развития очага : _____ (нарастания численности, собственно вспышка, кризис)

Состояние лесного насаждения, намечаемые мероприятия : _____

Насаждение с утраченной устойчивостью, общий отпад составляет - 50,5 %, категория санитарного состояния - 3,13 (см. Заключение в Акте ЛПО)

Намечаемое мероприятие - выборочная санитарная рубка.

Исполнитель работ по проведению лесопатологического обследования :

ФИО Федотов В.Ю. Подпись 

Дата составления документа 22.08.2020 г. Телефон 8(921)750-96-72

ВЕДОМОСТЬ ПЕРЕЧЕТА ДЕРЕВЬЕВ

Валаамское лесничество

квартал 39

выдел 10 (лп2) пл выдела

0,3

пл перечета

0,3

ЕЛЬ 140

Ступени толщины	Количество деревьев по категориям состояния, шт.														всего деревьев по ст. толщины	
	I	II	III	IV		V		VI			св ветров ал	ст ветров ал	св буре- лом	ст буре- лом	шт	в т.ч. подлежи т рубке
				НЗ	З	НЗ	З	НЗ	З	О	О	О	О	О		
28	1											1		2	4	3
32	3									1	1			3	8	5
36	3	1								1		1		3	9	5
40	1													2	3	2
итого шт	8	1	0	0	0	0	0	0	0	2	1	2	0	10	24	15
%																
итого кбм	9,1	1,3	0,0		0,0		0,0			2,2	1,0	2,0	0,0	11,4	27,0	16,6
% кбм	33,7	4,8	0,0		0,0		0,0			8,1	3,7	7,4	0,0	42,3	100,0	61,5

СОСНА

Ступени толщины	Количество деревьев по категориям состояния, шт.														всего деревьев по ст. толщины	
	I	II	III	IV		V		VI			св ветров ал	ст ветров ал	св буре- лом	ст буре- лом	шт	в т.ч. подлежи т рубке
				НЗ	З	НЗ	З	НЗ	З	О	О	О	О	О		
8															0	0
12															0	0
16		1													1	0
20		1						1							2	1
24															0	0
28															0	0
32															0	0
36		1													1	0
итого шт	0	3	0	0	0	0	0	1	0	0	0	0	0	0	4	1
%																
итого кбм	0,0	1,6	0,0		0,0		0,0	0,3		0,0	0,0	0,0	0,0	0,0	1,9	0,3
% кбм	0,0	84,2	0,0		0,0		0,0	15,8		0,0	0,0	0,0	0,0	0,0	100,0	15,8

БЕРЕЗА

Ступени толщины	Количество деревьев по категориям состояния, шт.														всего деревьев по ст. толщины	
	I	II	III	IV		V		VI			св ветров ал	ст ветров ал	св буре- лом	ст буре- лом	шт	в т.ч. подлежи т рубке
				НЗ	З	НЗ	З	НЗ	З	О	О	НЗ	НЗ	НЗ		
20		2										1	1	1	5	3
24		1													1	0
28	2	1													3	0
32		1													1	0
36		1													1	0
40		1													1	0
ИТОГО ШТ	2	7	0	0	0	0	0	0	0	0	0	1	1	1	12	3
%																
ИТОГО КБМ	1,2	4,8	0,0		0,0		0,0			0,0	0,0	0,3	0,3	0,3	6,9	0,9
% КБМ	17,4	69,6	0,0		0,0		0,0			0,0	0,0	4,3	4,3	4,4	100,0	13,0

Редотов В.Ю.

Осина																
Ступени толщины	Количество деревьев по категориям состояния, шт.														всего деревьев по ст. толщины	
	I	II	III	IV		V		VI			св ветров ал	ст ветров ал	св буре- лом	ст буре- лом	шт	в т.ч. подлежи т рубке
				НЗ	З	НЗ	З	НЗ	З	О	О	НЗ	О	НЗ		
16			1												1	1
20															0	0
24															0	0
28															0	0
32												1			1	1
36	2		2											2	6	4
40	1		4												5	4
44			2												2	2
ИТОГО ШТ	3	0	9	0	0	0	0	0	0	0	0	1	0	2	15	12
%																
ИТОГО КБМ	4,0	0,0	12,7		0,0		0,0			0,0	0,0	1,0	0,0	2,5	20,2	16,2
% КБМ	19,8	0,0	62,9		0,0		0,0			0,0	0,0	5,0	0,0	12,3	100,0	80,2

ЕЛЬ 80

Ступени толщины	Количество деревьев по категориям состояния, шт.														всего деревьев по ст. толщины	
	I	II	III	IV		V		VI			св ветров ал	ст ветров ал	св буре- лом	ст буре- лом	шт	в т.ч. подлежи т рубке
				НЗ	З	НЗ	З	НЗ	З	О	О	О	О	О		
8	1									1					2	1
12	8	1	2		1					3		2	1	2	20	9
16	5	4	3							1	1			1	15	3
20	2	8	4		1					2	1	1			19	5
24	9	9													18	0
28	6									1		1		1	9	3
ИТОГО ШТ	31	22	9	0	2	0	0	0	0	8	2	4	1	4	83	21
%																
ИТОГО КБМ	9,4	6,5	1,6		0,3		0,0			1,5	0,4	1,0	0,1	0,9	21,7	4,2
% КБМ	43,3	30,0	7,4		1,4		0,0			6,9	1,8	4,6	0,5	4,1	100,0	19,3

Ольха черн

Ступени толщины	Количество деревьев по категориям состояния, шт.														всего деревьев по ст. толщины	
	I	II	III	IV		V		VI			св ветров ал	ст ветров ал	св буре- лом	ст буре- лом	шт	в т.ч. подлежи т рубке
				НЗ	З	НЗ	З	НЗ	З	О	О	О	О	О		
16		1													1	0
20	1														1	0
24	1														1	0
ИТОГО ШТ	2	1	0	0	0	0	0	0	0	0	0	0	0	0	3	0
%																
ИТОГО КБМ	0,8	0,2	0,0		0,0		0,0			0,0	0,0	0,0	0,0	0,0	1,0	0
% КБМ	82,0	18,0	0,0		0,0		0,0			0,0	0,0	0,0	0,0	0,0	100,0	0

всего шт	141															
Всего КБМ	24,5	14,5	14,3		0,3		0,0	0,3		3,8	1,4	4,2	0,4	15,0	78,7	39,7
% КБМ	31,1	18,4	18,2		0,4		0,0	0,4		4,8	1,8	5,3	0,5	19,1	100	50,5

Б.Ю.

Реготов В.Ю.

Ведомость перечета деревьев назначенных в рубку

Временная пробная площадь № 5

Субъект Российской Федерации Республика Карелия
 Лесничество (лесопарк) Сортавальское (Валаамское уч. д-во) . Квартал 39 . Выдел 10(лп3)
 Площадь 3,3 га, .
 Номер очага вредных организмов . Размер пробной площади 0,2 га.
 Таксационная характеристика :
 тип леса ЧР/ВЗ ; состав 4Е2Е2С1В1Ос+Олч ; возраст 140 ; бонитет 3 ;
 полнота 0,70 ; запас на га 328 ; возобновление ;
 Время и причина ослабления лесного насаждения : ;
 повреждение или стволовыми вредителями, старый ветровал

Тип очага вредных организмов : (хронический)
 Фаза развития очага : (нарастания численности, собственно вспышка, кризис)
 Состояние лесного насаждения, намечаемые мероприятия :
 Насаждение устойчивое, общий отпад составляет - 8,5 %, категория санитарного состояния - 1,92 (см. Заключение в Акте ЛПО)
 Намечаемое мероприятие - не требуется.

Исполнитель работ по проведению лесопатологического обследования :

ФИО Федотов В.Ю. Подпись 
 Дата составления документа 22.08.2020 г. Телефон 8(921)750-96-72

ВЕДОМОСТЬ ПЕРЕЧЕТА ДЕРЕВЬЕВ

Валаамское лесничество

квартал 39

выдел 10 (лпз) пл выдела

3,3

пл перечета

0,2

ЕЛЬ 140

Ступени толщины	Количество деревьев по категориям состояния, шт.														всего деревьев по ст. толщины	
	I	II	III	IV		V		VI			св ветров ал	ст ветровал	св буре- лом	ст буре- лом	шт	в т.ч. подлежи т
				НЗ	З	НЗ	З	НЗ	З	О	О	О	О	О		
24	4														4	0
28	4	2													6	0
32	5	1													6	0
36	3	2					1								6	1
40	1														1	0
44															0	0
48										1					1	1
ИТОГО ШТ	17	5	0	0	0	0	1	0	0	1	0	0	0	0	24	2
%																
ИТОГО КБМ	14,9	4,9	0,0		0,0		1,3			2,6	0,0	0,0	0,0	0,0	23,7	3,9
% КБМ	62,8	20,7	0,0		0,0		5,5			11,0	0,0	0,0	0,0	0,0	100,0	16,5

СОСНА

Ступени толщины	Количество деревьев по категориям состояния, шт.														всего деревьев по ст. толщины	
	I	II	III	IV		V		VI			св ветров ал	ст ветровал	св буре- лом	ст буре- лом	шт	в т.ч. подлежи т
				НЗ	З	НЗ	З	НЗ	З	О	О	О	О	О		
16		1													1	0
20	1														1	0
24		1													1	0
28	3														3	0
32	1	1													2	0
36		2													2	0
40	1														1	0
ИТОГО ШТ	6	5	0	0	0	0	0	0	0	0	0	0	0	0	11	0
%																
ИТОГО КБМ	4,7	3,8	0,0	1,1	0,0		0,0			0,0	0,0	0,0	0,0	0,0	9,6	1,1
% КБМ	49,0	39,5	0,0	11,5	0,0		0,0			0,0	0,0	0,0	0,0	0,0	100,0	11,5

БЕРЕЗА

Ступени толщины	Количество деревьев по категориям состояния, шт.														всего деревьев по ст. толщины	
	I	II	III	IV		V		VI			св ветров ал	ст ветровал	св буре- лом	ст буре- лом	шт	в т.ч. подлежи т
				НЗ	З	НЗ	З	НЗ	З	О	О	О	О	О		
8	1	1													2	0
12															0	0
16	2														2	0
20	1	2													3	0
24		1													1	0
28															0	0
32		1													1	0
36		1													1	0
40															0	0
44	1														1	0
ИТОГО ШТ	5	6	0	0	0	0	0	0	0	0	0	0	0	0	11	0
%																
ИТОГО КБМ	2,3	2,9	0,0		0,0		0,0			0,0	0,0	0,0	0,0	0,0	5,2	0
% КБМ	44,3	55,7	0,0		0,0		0,0			0,0	0,0	0,0	0,0	0,0	100,0	0

В.Ю.

Редотов В.Ю.

Осина

Ступени толщины	Количество деревьев по категориям состояния, шт.														всего деревьев по ст. толщины	
	I	II	III	IV		V		VI			св ветров ал	ст ветровал	св буре- лом	ст буре- лом	шт	в т.ч. подлежи т
				НЗ	З	НЗ	З	НЗ	З	О						
32	1														1	0
36															0	0
40															0	0
44			1												1	1
48															0	0
52															0	0
56			2												2	2
60															0	0
итого шт	1	0	3	0	0	0	0	0	0	0	0	0	0	0	4	3
%																
итого кбм	1,0	0,0	8,4		0,0		0,0			0,0	0,0	0,0	0,0	0,0	9,4	8,4
% кбм	10,6	0,0	89,4		0,0		0,0			0,0	0,0	0,0	0,0	0,0	100,0	0,0

ЕЛЬ 80

Ступени толщины	Количество деревьев по категориям состояния, шт.														всего деревьев по ст. толщины	
	I	II	III	IV		V		VI			св ветров ал	ст ветровал	св буре- лом	ст буре- лом	шт	в т.ч. подлежи т
				НЗ	З	НЗ	З	НЗ	З	О	О	О	О			
8	3	1	3							1					8	1
12	5	2	3							3					13	3
16	9	8	9				1			2		1			30	4
20	5	7	3												15	0
24	7	3													10	0
28	4														4	0
32	1														1	0
итого шт	34	21	18	0	0	0	1	0	0	6	0	1	0	0	81	8
%																
итого кбм	7,8	3,7	2,0		0,0		0,1			0,4	0,0	0,1	0,0	0,0	14,1	0,6
% кбм	55,3	26,2	14,2		0,0		0,7			2,8	0,0	0,8	0,0	0,0	100,0	4,3

Ольха черн

Ступени толщины	Количество деревьев по категориям состояния, шт.														всего деревьев по ст. толщинуы	
	I	II	III	IV		V		VI			св ветров ал	ст ветровал	св буре- лом	ст буре- лом	шт	в т.ч. подлежи т
				НЗ	З	НЗ	З	НЗ	З	О	О	О	О	О		
8															0	0
12	1														1	0
16		1													1	0
20															0	0
24															0	0
28	3														3	0
32															0	0
36	1														1	0
итого шт	5	1	0	0	0	0	0	0	0	0	0	0	0	0	6	0
%																
итого кбм	3,4	0,2	0,0		0,0		0,0			0,0	0,0	0,0	0,0	0,0	3,6	0
% кбм	95,0	5,0	0,0		0,0		0,0			0,0	0,0	0,0	0,0	0,0	100,0	0

всего шт

137

Всего КБМ	34,1	15,6	10,3	1,1	0,0	0,0	1,4	0,0	0,0	3,0	0,0	0,1	0,0	0,0	65,6	5,6
% КБМ	52,0	23,8	15,7	1,7	0,0		2,1			4,5	0,0	0,2	0,0	0,0	100	8,5

Решов В.И. 22

Ведомость перечета деревьев назначенных в рубку

Временная пробная площадь № 6

Субъект Российской Федерации Республика Карелия
Лесничество (лесопарк) Сортавальское (Валаамское уч.л-во) . Квартал 39 . Выдел 23(лп1)
Площадь 0,1 га, . Размер пробной площади 0,1 га.
Номер очага вредных организмов
Таксационная характеристика : 5Е2Е3С+С+Б+Ос ; возраст 140 ; бонитет 4 ;
тип леса ЧР/ВЗ ; состав
полнота 0,80 ; запас на га 340 ; возобновление
Время и причина ослабления лесного насаждения :
Свежий и старый бурелом, свежий и старый ветровал, повреждение ели стволовыми вредителями.

Тип очага вредных организмов : (хронический)
Фаза развития очага : (нарастания численности, собственнo вспышка, кризис)

Состояние лесного насаждения, намечаемые мероприятия :
Насаждение с утраченной устойчивостью, общий отпад составляет - 71,5 %, категория санитарного состояния - 4,55 (см. Заключение в Акте ЛПО)
Намечаемое мероприятие - сплошная санитарная рубка.

Исполнитель работ по проведению лесопатологического обследования :

ФИО Федотов В.Ю. Подпись
Дата составления документа 22.08.2020 г. Телефон 8(921)750-96-72

ВЕДОМОСТЬ ПЕРЕЧЕТА ДЕРЕВЬЕВ

Валаамское лесничество

квартал 39

выдел 23 (лпг) пл выдела 0,1 пл перечета 0,1

ЕЛЬ140

Ступени толщины	Количество деревьев по категориям состояния, шт.														всего деревьев по ст. толщины	
	I	II	III	IV		V		VI			св ветров ал	ст ветров ал	св буре- лом	ст буре- лом	шт	в т.ч. подлежи т рубке
				НЗ	З	НЗ	З	НЗ	З	О	О	О	О	О		
										1	1			1	3	3
24														1	1	1
28														1	1	1
32										1		1		1	3	3
36		1								1	1	1		1	5	4
40											1				1	1
44												1		1	2	2
итого шт	0	1	0	0	0	0	0	0	0	3	3	3	0	5	15	14
%																
итого кбм	0,0	1,2	0,0		0,0		0,0			2,5	3,1	3,9	0,0	5,0	15,7	14,5
% кбм		7,6	0,0		0,0		0,0			15,9	19,7	24,8	0,0	32,0	100,0	92,4

СОСНА190

Ступени толщины	Количество деревьев по категориям состояния, шт.													всего деревьев по ст. толщины		
	I	II	III	IV		V		VI			св ветров ал	ст ветров ал	св буре- лом	ст буре- лом	шт	в т.ч. подлежи т рубке
				НЗ	З	НЗ	З	НЗ	З	О	О	О	О			
20			1												1	0
24															0	0
28															0	0
32	1									1					2	1
36	1	1													2	0
40		1												1	2	1
44	1														1	0
итого шт	3	2	1	0	0	0	0	0	0	1	0	0	0	1	8	2
%																
итого кбм	3,8	2,6	0,3		0,0		0,0			0,9	0,0	0,0	0,0	1,5	9,1	2,4
% кбм	41,7	28,6	3,3		0,0		0,0			9,9	0,0	0,0	0,0	16,5	100,0	26,4

БЕРЕЗА

Ступени толщины	Количество деревьев по категориям состояния, шт.													всего деревьев по ст. толщины		
	I	II	III	IV		V		VI			св ветров ал	ст ветров ал	св буре- лом	ст буре- лом	шт	в т.ч. подлежи т рубке
				НЗ	З	НЗ	З	НЗ	З	О	О	О	О			
				НЗ	З	НЗ	З	НЗ	З	О	О	О	О			
8														0	0	
12								1						1	1	
16	1	1												2	0	
20														0	0	
24														0	0	
28														0	0	
32												2		2	2	
итого шт %	1	1	0	0	0	0	0	1	0	0	0	2	0	0	5	3
итого кбм % кбм	0,2 9,1	0,2 9,1	0,0 0,0		0,0 0,0		0,0 0,0	0,1 4,5		0,0	0,0 0,0	1,7 77,3	0,0 0,0	0,0 0,0	2,2 100,0	1,8 81,8



Подготов В.Ю.

Осина

Ступени толщины	Количество деревьев по категориям состояния, шт.														всего деревьев по ст. толщины	
	I	II	III	IV		V		VI			св ветров ал	ст ветров ал	св буре- лом	ст буре- лом	шт	в т.ч. подлежи т рубке
				НЗ	З	НЗ	З	НЗ	З	О	О	О	О	О		
24	1														1	0
Итого шт	1	0	0	0	0	0	0	0	0	0	0	0	0	0	1	0
%																
Итого кбм	0,5	0,0	0,0		0,0		0,0			0,0	0,0	0,0	0,0	0,0	0,5	0
% кбм	100,0	0,0	0,0		0,0		0,0			0,0	0,0	0,0	0,0	0,0	100,0	0

ЕЛЬ90

Ступени толщины	Количество деревьев по категориям состояния, шт.														всего деревьев по ст. толщины	
	I	II	III	IV		V		VI			св ветров ал	ст ветров ал	св буре- лом	ст буре- лом	шт	в т.ч. подлежи т рубке
				НЗ	З	НЗ	З	НЗ	З	О	О	О	О	О		
8															0	0
12											1				1	1
16										1			1		2	2
20					1		1				2			1	5	5
24		1													1	0
28							1				2			1	4	4
32										2				1	3	3
итого шт	0	1	0	0	1	0	2	0	0	3	5	0	1	3	16	15
%																
итого кбм	0,0	0,4	0,0		0,2		0,7			1,6	1,5	0,0	0,1	1,5	6,0	5,6
% кбм	0,0	6,7	0,0		3,3		11,7			26,7	25,0	0,0	1,6	25,0	100,0	93,3

Сосна90

Ступени толщины	Количество деревьев по категориям состояния, шт.													всего деревьев по ст. толщины		
	I	II	III	IV		V		VI			св ветров ал	ст ветров ал	св буре- лом	ст буре- лом	шт	в т.ч. подлежи т рубке
				НЗ	З	НЗ	З	НЗ	З	О	О	О	О	О		
24	1															
итого шт	1	0	0	0	0	0	0	0	0	0	0	0	0	0	1	0
%															1	0
итого кбм	0,5	0,0	0,0		0,0		0,0			0,0	0,0	0,0	0,0	0,0	0,5	0
% кбм	100,0	0,0	0,0		0,0		0,0			0,0	0,0	0,0	0,0	0,0	100,0	0
всего шт															46	
Всего кбм	5,0	4,4	0,3	0,0	0,2	0,0	0,7	0,1	0,0	5,0	4,6	5,6	0,1	8,0	34,0	24,3
% кбм	14,7	12,9	0,9		0,6		2,1	0,3		14,7	13,5	16,5	0,3	23,5	100	71,5



Редотов В.Ю

Ведомость перечета деревьев назначенных в рубку

Временная пробная площадь № 7

Субъект Российской Федерации Республика Карелия

Лесничество (лесопарк) Сортавальское (Валаамское уч.л-во) Квартал 39 Выдел 23(лп2)

Площадь 2,8 га, Размер пробной площади 2,8 га.

Номер очага вредных организмов

Таксационная характеристика:

тип леса ЧР/ВЗ ; состав 3ЕЗЕ2С1С2Б+Олч ; возраст 140 ; бонитет 4 ;

плотность 0,80 ; запас на га 335 ; возобновление

Время и причина ослабления лесного насаждения:

Свежий и старый бурелом, свежий и старый ветровал, повреждение ели стволовыми вредителями.

Тип очага вредных организмов: (хронический)

Фаза развития очага: (нарастания численности, собственно вспышка, кризис)

Состояние лесного насаждения, намечаемые мероприятия:

Насаждение с нарушенной устойчивостью, общий отпад составляет - 11,0 %, категория санитарного состояния - 1,87 (см. Заключение в Акте ЛПО)

Намечаемое мероприятие - не требуется.

Исполнитель работ по проведению лесопатологического обследования:

ФИО Федотов В.Ю. Подпись

Дата составления документа 22.08.2020 г. Телефон 8(921)750-96-72

ВЕДОМОСТЬ ПЕРЕЧЕТА ДЕРЕВЬЕВ

Валаамское лесничество

квартал 39

выдел 23 (пп 2)

2,8

пл перечета

2,8

ЕЛЬ140

Ступени толщины	Количество деревьев по категориям состояния, шт.													всего деревьев по ст. толщины		
	I	II	III	IV		V		VI			св ветров ал	ст ветров ал	св буре- лом	ст буре- лом	шт	в т.ч. подлежи т
				НЗ	З	НЗ	З	НЗ	З	О	О	О	О	О		
28	30	10													40	0
32	15	12									3	10			40	13
36	40	12											2	12	66	14
40	3	2									2	12	10	4	33	28
44	8	7													15	0
итого шт	96	43	0	0	0	0	0	0	0	0	5	22	12	16	194	55
%																
итого кбм	97,7	46,8	0,0		0,0		0,0			0,0	5,6	26,8	17,4	20,0	214,3	69,8
% кбм	45,6	21,8	0,0		0,0		0,0			0,0	2,6	12,5	8,1	9,4	100,0	32,6

СОСНА190

Ступени толщины	Количество деревьев по категориям состояния, шт.													всего деревьев по ст. толщине		
	I	II	III	IV		V		VI			св ветров ал	ст ветров ал	св буре- лом	ст буре- лом	шт	в т.ч. подлежи т
				НЗ	З	НЗ	З	НЗ	З	О	О	О	О			
28	5	4													9	0
32	40	24	2												66	0
36	40	32													72	0
40	15	12	13												40	0
44	2														2	0
итого шт	102	72	15	0	0	0	0	0	0	0	0	0	0	0	189	0
%	120	78	21													
итого кбм	109,9	77,9	20,6		0,0		0,0			0,0	0,0	0,0	0,0	0,0	208,4	0,0
% кбм	52,7	37,4	9,9		0,0		0,0			0,0	0,0	0,0	0,0	0,0	100,0	0,0

БЕРЕЗА

Ступени толщины	Количество деревьев по категориям состояния, шт.														всего деревьев по ст. толщины	
	I	II	III	IV		V		VI			св ветров ал	ст ветров ал	св буре- лом	ст буре- лом	шт	в т.ч. подлежи т
				НЗ	З	НЗ	З	НЗ	З	О	О	О	О	О		
16		40													40	0
20		26													26	0
24	11	5													16	0
28	2	13													15	0
32	15	14													29	0
36	28														28	0
40	10														10	0
44	3														3	0
48	15														15	0
итого шт	84	98	0	0	0	0	0	0	0	0	0	0	0	0	182	0
%	96,6	35,8														
итого кбм	96,9	35,6	0,0		0,0		0,0			0,0	0,0	0,0	0,0	0,0	132,5	0
% кбм	73,1	26,9	0,0		0,0		0,0			0,0	0,0	0,0	0,0	0,0	100,0	0



Редотов В. Ю.

Ольха черн

Ступени толщины	Количество деревьев по категориям состояния, шт.													всего деревьев по ст. толщине		
	I	II	III	IV		V		VI			св ветров ал	ст ветров ал	св буре- лом	ст буре- лом	шт	В Т.Ч. подлежи т
				НЗ	З	НЗ	З	НЗ	З	О	О	О	О			
8														0	0	
12			2											2	0	
16														0	0	
20														0	0	
24	5		4											9	0	
28	2													2	0	
32	10		7											17	0	
итого шт	17	0	13	0	0	0	0	0	0	0	0	0	0	30	0	
%																
итого кбм	12,7	0,0	8,4		0,0		0,0			0,0	0,0	0,0	0,0	21,1	0	
% кбм	60,3	0,0	39,7		0,0		0,0			0,0	0,0	0,0	0,0	100,0	0	

ЕЛЬ90

Ступени толщины	Количество деревьев по категориям состояния, шт.													всего деревьев по ст. толщине		
	I	II	III	IV		V		VI			св ветров ал	ст ветров ал	св буре- лом	ст буре- лом	шт	в т.ч. подлежи т
				НЗ	З	НЗ	З	НЗ	З	О	О	О	О	О		
8	3		14		14					15					46	29
12	169	39	27							2					237	2
16	205	50	53		13					3					324	16
20	70	32	2		1					2		14			121	17
24	130	10	1							14		2			157	16
28	100	27								2					129	2
32	12	2										13			27	13
36	14	1													15	0
итого шт	703	161	97	0	28	0	0	0	0	38	0	29	0	0	1056	95
%																0
итого кбм	169,6	35,3	9,0		2,1		0,0			7,2	0,0	13,1	0,0	0,0	236,3	22,4
% кбм	71,8	14,9	3,8		0,9		0,0			3,0	0,0	5,6	0,0	0,0	100,0	9,5

Сосна90

Ступени толщины	Количество деревьев по категориям состояния, шт.														всего деревьев по ст. толщине	
	I	II	III	IV		V		VI			св ветров ал	ст ветров ал	св буре- лом	ст буре- лом	шт	в т.ч. подлежи т
				НЗ	З	НЗ	З	НЗ	З	О	О	О	О	О		
8															0	0
12			10												10	0
16			3							10					13	10
20		12	5							2					19	2
24	12	1	10							1					24	1
28	21	1													22	0
32	5	14													19	0
36	1														1	0
ИТОГО ШТ	39	28	28	0	0	0	0	0	0	13	0	0	0	0	108	13
%																
ИТОГО КБМ	27,7	19,2	8,7		0,0		0,0			3,4	0,0	0,0	0,0	0,0	59,1	3,4
% КБМ	46,9	32,5	14,8		0,0		0,0			5,8	0,0	0,0	0,0	0,0	100,0	5,8

всего шт

1759

Всего КБМ	514,5	214,7	46,7		2,1		0,0			10,6	5,6	40,0	17,4	20,0	871,6	95,7
% КБМ	59,0	24,6	5,4		0,2		0,0			1,2	0,6	4,6	2,0	2,4	100	11,0

Реротов В.Ю.

Ведомость перечета деревьев назначенных в рубку

Временная пробная площадь № 8

Субъект Российской Федерации Республика Карелия

Лесничество (лесопарк) Сортавальское (Валаамское уч.л-во) . Квартал 39 . Выдел 24

Площадь 0,7 га, . Размер пробной площади 0,7 га.

Номер очага вредных организмов

Таксационная характеристика : 9Е1В+С+Олч ; возраст 70 ; бонитет 5 ;

тип леса ОС/В5 ; состав полнота 0,40 ; запас на га 124 ; возобновление

Время и причина ослабления лесного насаждения : старый бурелом, повреждение ели стволовыми вредителями, старый ветровал

Тип очага вредных организмов : _____ (хронический)


Фаза развития очага : _____ (нарастания численности, собственно вспышка, кризис)

Состояние лесного насаждения, намечаемые мероприятия :

Насаждение с утраченной устойчивостью, общий отпад составляет - 66,6 %, категория санитарного состояния - 4,46 (см. Заключение в Акте ЛПО)

Намечаемое мероприятие -сплошная санитарная рубка.

Исполнитель работ по проведению лесопатологического обследования :

ФИО Федотов В.Ю. Подпись 

Дата составления документа 22.08.2020 г. Телефон 8(921)750-96-72

ВЕДОМОСТЬ ПЕРЕЧЕТА ДЕРЕВЬЕВ

Валаамское лесничество

квартал 39

выдел 24

пл выдела

0,7

пл перечета

0,7

4

ЕЛЬ

Ступени толщины	Количество деревьев по категориям состояния, шт.														всего деревьев по ст. толщины	
	I	II	III	IV		V		VI			св ветров ал	ст ветров ал	св буре- лом	ст буре- лом	шт	в т.ч. подлежи т
				НЗ	З	НЗ	З	НЗ	З	О	О	О	О	О		
1	2	3	4	5	6	7	8	9	10	11		12		14	15	16
8	30									4					34	4
12	30		1		1					7					39	8
16	15	1	3		8		2			6		1		2	38	19
20		1	3		1					8				2	15	11
24		4	3		1		2			10				6	26	19
28	1	2	1		1		2			7		1		11	26	22
32	2		2				1			6		1		9	21	17
36	1				1					4				1	7	6
40			1							3					4	3
44														1	1	1
итого шт	79	8	14	0	13	0	7	0	0	55	0	3	0	32	211	110
%																
итого кбм	8,6	3,3	6,4		3,7		3,3			26,5	0,0	1,6	0,0	21,1	74,5	56,2
% кбм	11,5	4,5	8,6		5,0		4,4			35,5	0,0	2,2	0,0	28,3	100,0	75,4

4

СОСНА

Ступени толщины	Количество деревьев по категориям состояния, шт.														всего деревьев по ст. толщины	
	I	II	III	IV		V		VI			св ветров ал	ст ветров ал	св буре- лом	ст буре- лом	шт	в т.ч. подлежи т
				НЗ	З	НЗ	З	НЗ	З	О	О	О	О	О		
1	2	3	4	5	6	7	8	9	10	11		12		14	15	16
28		2	1		1										4	1
32										1					1	1
итого шт	0	2	1	0	1	0	0	0	0	1	0	0	0	0	5	2
%																
итого кбм	0,0	1,3	0,7		0,7		0,0			0,9	0,0	0,0	0,0	0,0	3,6	1,6
% кбм	0,0	36,5	19,1		19,1		0,0			25,3	0,0	0,0	0,0	0,0	100,0	44,4

4

БЕРЕЗА

Ступени толщины	Количество деревьев по категориям состояния, шт.														всего деревьев по ст. толщины	
	I	II	III	IV		V		VI			св ветров ал	ст ветров ал	св буре- лом	ст буре- лом	шт	в т.ч. подлежи т
				НЗ	З	НЗ	З	НЗ	З	О	О	О	О	О		
1	2	3	4	5	6	7	8	9	10	11		12		14	15	16
8															0	0
12	3	3													6	0
16	8	2													10	0
20		5													5	0
24	1														1	0
28															0	0
32	1	1	1												3	0
итого шт	13	11	1	0	0	0	0	0	0	0	0	0	0	0	25	0
%																
итого кбм	2,9	2,8	0,8		0,0		0,0			0,0	0,0	0,0	0,0	0,0	6,5	0
% кбм	44,1	43,2	12,7		0,0		0,0			0,0	0,0	0,0	0,0	0,0	100,0	0

В.К.

Реготов В.Ю.

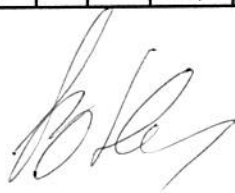
Ольха черн

Ступени толщины	Количество деревьев по категориям состояния, шт.														всего деревьев по ст. толщины	
	I	II	III	IV		V		VI			св ветров ал	ст ветров ал	св буре- лом	ст буре- лом	шт	в т.ч. подлежи т
				НЗ	З	НЗ	З	НЗ	З	О	О	О	О	О		
1	2	3	4	5	6	7	8	9	10	11		12		14	15	16
28	1														1	0
32															0	0
36															0	0
40	1														1	0
итого шт	2	0	0	0	0	0	0	0	0	0	0	0	0	0	2	0
%																
итого кбм	2,2	0,0	0,0		0,0		0,0			0,0	0,0	0,0	0,0	0,0	2,2	0
% кбм	100,0	0,0	0,0		0,0		0,0			0,0	0,0	0,0	0,0	0,0	100,0	0

всего шт

243

Всего кбм	13,7	7,4	7,9		4,4		3,3			27,4	0,0	1,6	0,0	21,1	86,8	
% кбм	15,6	8,6	9,2		5,1		3,7			31,6	0,0	1,9	0,0	24,3	100	

57,8
66,6


Резотов В.Ю.

Ведомость перечета деревьев назначенных в рубку

Временная пробная площадь № 9

Субъект Российской Федерации Республика Карелия

Лесничество (лесопарк) Сортавальское (Валаамское уч.л-во) . Квартал 39 . Выдел 26(лп1)

Площадь 0,40 га, .

Номер очага вредных организмов . Размер пробной площади 0,40 га.

Таксационная характеристика :

тип леса ЧР/ВЗ ; состав 5Е2Е2Б1Ос+С ; возраст 140 ; бонитет 3 ;

полнота 0,50 ; запас на га 200 ; возобновление ;

Время и причина ослабления лесного насаждения :

Свежий и старый ветровал, повреждение ели стволовыми вредителями, бурелом, ложный осиновый трутовик

Тип очага вредных организмов : (хронический)

Фаза развития очага : (нарастания численности, собственно вспышка, кризис)

Состояние лесного насаждения, намечаемые мероприятия :

Насаждение с нарушенной устойчивостью, общий отпад составляет - 53,7 %, категория санитарного состояния - 3,58 (см. Заключение в Акте ЛПО)

Намечаемое мероприятие - сплошная санитарная рубка.

Исполнитель работ по проведению лесопатологического обследования :

ФИО Федотов В.Ю. Подпись 

Дата составления документа 22.08.2020 г. Телефон 8(921)750-96-72

ВЕДОМОСТЬ ПЕРЕЧЕТА ДЕРЕВЬЕВ

Валаамское лесничество

квартал 39

выдел 26

(171)

пл выдела 0,40

пл перечета 0,40

4

ЕЛЬ 140

Ступени толщины	Количество деревьев по категориям состояния, шт.														всего деревьев по ст. толщине	
	I	II	III	IV		V		VI			св ветров ал	ст ветровал	св буре- лом	ст буре- лом	шт	в т.ч. подлежи т рубке
				НЗ	З	НЗ	З	НЗ	З	О	О	О	О	О		
1	2	3	4	5	6	7	8	9	10	11		12		14	15	16
8															0	0
12															0	0
16															0	0
20															0	0
24	1											1			2	1
28	5	1								4		10		3	23	17
32	6									3		2		1	12	6
36	3									1		3			7	4
40	1														1	0
итого шт	16	1	0	0	0	0	0	0	0	8	0	16	0	4	45	28
%																
итого кбм	13,7	0,6	0,0		0,0		0,0			6,3	0,0	11,8	0,0	2,7	35,1	20,8
% кбм	39,0	1,7	0,0		0,0		0,0			18,0	0,0	33,6	0,0	7,7	100,0	59,3

4

СОСНА

Ступени толщины	Количество деревьев по категориям состояния, шт.														всего деревьев по ст. толщине	
	I	II	III	IV		V		VI			св ветров ал	ст ветровал	св буре- лом	ст буре- лом	шт	в т.ч. подлежи т рубке
				НЗ	З	НЗ	З	НЗ	З	О	О	О	О	О		
1	2	3	4	5	6	7	8	9	10	11		12		14	15	16
32	1														1	0
36	2														2	0
итого шт	3	0	0	0	0	0	0	0	0	0	0	0	0	0	3	0
%																0
итого кбм	3,2	0,0	0,0		0,0		0,0			0,0	0,0	0,0	0,0	0,0	3,2	0,0
% кбм	100,0	0,0	0,0		0,0		0,0			0,0	0,0	0,0	0,0	0,0	100,0	0,0

4

БЕРЕЗА

Ступени толщины	Количество деревьев по категориям состояния, шт.														всего деревьев по ст. толщине	
	I	II	III	IV		V		VI			св ветров ал	ст ветровал	св буре- лом	ст буре- лом	шт	в т.ч. подлежи т рубке
				НЗ	З	НЗ	З	НЗ	З	О	О	О	О	О		
1	2	3	4	5	6	7	8	9	10	11		12		14	15	16
8															0	0
12															0	0
16		1										1		1	3	2
20	1	1													2	0
24	2														2	0
28	2	2													4	0
32	1	1										3			5	3
36	2										1	1		1	5	3
40	1														1	0
итого шт	9	5	0	0	0	0	0	0	0	0	1	5	0	2	22	8
%																
итого кбм	6,7	2,5	0,0		0,0		0,0			0,0	1,1	3,7	0,0	1,2	15,2	6,0
% кбм	44,1	16,4	0,0		0,0		0,0			0,0	7,2	24,3	0,0	8,0	100,0	39,5

4

Редотов В. Ю.

ОСИНА																
Ступени толщины	Количество деревьев по категориям состояния, шт.														всего деревьев по ст. толщины	
	I	II	III	IV		V		VI			св ветров ал	ст ветровал	св буре- лом	ст буре- лом	шт	в т.ч. подлежи т рубке
				НЗ	З	НЗ	З	НЗ	З	О	О	О	О	О		
1	2	3	4	5	6	7	8	9	10	11		12		14	15	16
40												1			1	1
44															0	0
48	1													1	2	1
52															0	0
56															0	0
60			1												1	1
ИТОГО ШТ	1	0	1	0	0	0	0	0	0	0	0	1	0	1	4	3
%																
ИТОГО КБМ	2,3	0,0	3,7		0,0		0,0			0,0	0,0	1,6	0,0	2,3	9,9	7,6
% КБМ	23,2	0,0	37,4		0,0		0,0			0,0	0,0	16,2	0,0	23,2	100,0	76,8

5

ЕЛЬ 90

Ступени толщины	Количество деревьев по категориям состояния, шт.														всего деревьев по ст. толщины	
	I	II	III	IV		V		VI			св ветров ал	ст ветровал	св буре- лом	ст буре- лом	шт	в т.ч. подлежи т рубке
				НЗ	З	НЗ	З	НЗ	З	О	О	О	О	О		
1	2	3	4	5	6	7	8	9	10	11		12		14	15	16
8	10	2								2					14	2
12	9	3								2				2	16	4
16	4	7					1			6		3		3	24	13
20	4						1			3		4			12	8
24	5	1					2			3		3			14	8
28	1	1													2	0
ИТОГО ШТ	33	14	0	0	0	0	4	0	0	16	0	10	0	5	82	35
%																
ИТОГО КБМ	4,4	1,9	0,0		0,0		1,0			2,6	0,0	2,3	0,0	0,5	12,7	6,4
% КБМ	34,4	15,2	0,0		0,0		8,2			20,4	0,0	18,0	0,0	3,8	100,0	50,4

всего шт

156

Всего кбм	30,2	5,0	3,7		0,0		1,0			8,8	1,1	19,4	0,0	6,8	76,0	40,8
% кбм	39,7	6,6	4,9		0,0		1,4			11,6	1,4	25,5	0,0	8,9	100	53,7

Федотов В.Ю.

Ведомость перечета деревьев назначенных в рубку

Временная пробная площадь № 10

Субъект Российской Федерации Республика Карелия

Лесничество (лесопарк) Сортавальское (Валаамское уч.л-во) . Квартал 39 . Выдел 26(лп2)

Площадь 4,42 га, .

Номер очага вредных организмов . Размер пробной площади 0,2 га.

Таксационная характеристика : 3Е3Е1С2Б1Юлч ; возраст 140 ; бонитет 3 ;

тип леса ЧР/ВЗ ; состав

полнота 0,70 ; запас на га 255 ; возобновление

Время и причина ослабления лесного насаждения : старый бурелом, свежий востров

повреждение или стволовыми вредителями, старый бурелом, свежий востров

Тип очага вредных организмов : _____ (хронический)

Фаза развития очага : _____ (нарастания численности, собственно вспышка, кризис)

Состояние лесного насаждения, намечаемые мероприятия : _____

Насаждение с нарушенной устойчивостью, общий отпад составляет - 14,3 %, категория санитарного состояния - 1,87 (см. Заключение в Акте ЛПО)

Намечаемое мероприятие - не требуется

Исполнитель работ по проведению лесопатологического обследования :

ФИО Федотов В.Ю. Подпись 

Дата составления документа 22.08.2020 г. Телефон 8(921)750-96-72

ВЕДОМОСТЬ ПЕРЕЧЕТА ДЕРЕВЬЕВ

Валаамское лесничество

квартал 39

выдел 26

(1112)

пл выдела

4,42

пл перечета

0,20

4

ЕЛЬ 140

Ступени толщины	Количество деревьев по категориям состояния, шт.														всего деревьев по ст. толщине	
	I	II	III	IV		V		VI			св ветро вал	ст ветровал	св буре- лом	ст буре- лом	шт	в т.ч. подлежи т рубке
				НЗ	З	НЗ	З	НЗ	З	О	О	О	О	О		
1	2	3	4	5	6	7	8	9	10	11		12		14	15	16
8															0	0
12															0	0
16															0	0
20	1									1					2	1
24	5	1													6	0
28	6	1								1				1	9	2
32	3		1					1							5	1
36	1														1	0
ИТОГО ШТ	16	2	1	0	0	0	1	0	0	2	0	0	0	1	23	4
%																
ИТОГО КБМ	9,9	1,0	0,9		0,0		0,9			0,9	0,0	0,0	0,0	0,6	14,2	2,4
% КБМ	69,7	7,1	6,3		0,0		6,3			6,3	0,0	0,0	0,0	4,3	100,0	16,9

4

СОСНА

Ступени толщины	Количество деревьев по категориям состояния, шт.														всего деревьев по ст. толщине	
	I	II	III	IV		V		VI			св ветро вал	ст ветровал	св буре- лом	ст буре- лом	шт	в т.ч. подлежи т рубке
				НЗ	З	НЗ	З	НЗ	З	О	О	О	О	О		
1	2	3	4	5	6	7	8	9	10	11		12		14	15	16
8															0	0
12															0	0
16															0	0
20															0	0
24	1														1	0
28	3														3	0
32															0	0
36	1	1		1											3	1
ИТОГО ШТ	5	1	0	1	0	0	0	0	0	0	0	0	0	0	7	1
%																
ИТОГО КБМ	3,7	1,1	0,0	1,1			0,0			0,0	0,0	0,0	0,0	0,0	5,9	1,1
% КБМ	62,8	18,6	0,0	18,6			0,0			0,0	0,0	0,0	0,0	0,0	100,0	18,6

4

БЕРЕЗА

Ступени толщины	Количество деревьев по категориям состояния, шт.														всего деревьев по ст. толщине	
	I	II	III	IV		V		VI			св ветро вал	ст ветровал	св буре- лом	ст буре- лом	шт	в т.ч. подлежи т рубке
				НЗ	З	НЗ	З	НЗ	З	О	О	О	О	О		
1	2	3	4	5	6	7	8	9	10	11		12		14	15	16
8															0	0
12		2	1												3	0
16		1	1											1	3	1
20	1	1													2	0
24	3	3													6	0
28	1	1													2	0
32	1										1				2	1
36	4														4	0
ИТОГО ШТ	10	8	2	0	0	0	0	0	0	0	1	0	0	1	22	2
%																
ИТОГО КБМ	7,3	2,5	0,3		0,0		0,0			0,0	0,8	0,0	0,0	0,2	11,1	1,0
% КБМ	65,8	22,5	2,7		0,0		0,0			0,0	7,2	0,0	0,0	1,8	100,0	9,0

Регистр В.Ю.

36

Ольха черн

Ступени толщины	Количество деревьев по категориям состояния, шт.														всего деревьев по ст. толщины	
	I	II	III	IV		V		VI			св ветро вал	ст ветровал	св буре- лом	ст буре- лом	шт	в т.ч. подлежи т рубке
				НЗ	З	НЗ	З	НЗ	З	О	О	О	О	О		
1	2	3	4	5	6	7	8	9	10	11		12		14	15	16
8															0	0
12	1														1	0
16	2														2	0
20	2														2	0
24	1														1	0
28	2														2	0
32	1														1	0
36														1	1	1
ИТОГО ШТ	9	0	0	0	0	0	0	0	0	0	0	0	0	1	10	1
%																
ИТОГО КБМ	3,8	0,0	0,0		0,0		0,0			0,0	0,0	0,0	0,0	1,2	5,0	1,2
% КБМ	76,2	0,0	0,0		0,0		0,0			0,0	0,0	0,0	0,0	23,8	100,0	23,8

ЕЛЬ 90

Ступени толщины	Количество деревьев по категориям состояния, шт.														всего деревьев по ст. толщины	
	I	II	III	IV		V		VI			св ветро вал	ст ветровал	св буре- лом	ст буре- лом	шт	в т.ч. подлежи т рубке
				НЗ	З	НЗ	З	НЗ	З	О	О	О	О	О		
1	2	3	4	5	6	7	8	9	10	11		12		14	15	16
8	1	3								1				1	6	2
12	9	2	1				1							1	14	2
16	8	9								4					21	4
20	16	1	6				1			2					26	3
24	10	1	1							1					13	1
28	2														2	0
ИТОГО ШТ	46	16	8	0	0	0	2	0	0	8	0	0	0	2	82	12
%																
ИТОГО КБМ	9,6	1,8	1,7		0,0		0,3			1,3	0,0	0,0	0,0	0,1	14,8	1,7
% КБМ	64,8	12,2	11,5		0,0		2,0			8,8	0,0	0,0	0,0	0,7	100,0	11,5

всего шт

144

Всего кбм	34,3	6,5	2,9	1,1	0,0	0,0	1,1	0,0	0,0	2,2	0,8	0,0	0,0	2,1	51,0	7,3
% кбм	67,3	12,7	5,7	2,2	0,0		2,2			4,3	1,6	0,0	0,0	4,0	100	14,3



Реготов В.Ю.

Ведомость перечета деревьев назначенных в рубку

Временная пробная площадь № 11

Субъект Российской Федерации Республика Карелия

Лесничество (лесопарк) Сортавальское (Валаамское уч.л-во) . Квартал 39 . Выдел 31 (лп1)

Площадь 1,1 га, .

Номер очага вредных организмов . Размер пробной площади 1,1 га.

Таксационная характеристика:

тип леса ЧР/ВЗ ; состав 6Е2Е2С+Б+Олч ; возраст 140 ; бонитет 3 ;

полнота 0,30 ; запас на га 128 ; возобновление ;

Время и причина ослабления лесного насаждения:

старый бурелом, повреждение ели стволовыми вредителями, свежий и старый ветровал

Тип очага вредных организмов: (хронический)

Фаза развития очага: (нарастания численности, собственно вспышка, кризис)

Состояние лесного насаждения, намечаемые мероприятия:

Насаждение с нарушенной устойчивостью, общий отпад составляет - 48,7 %, категория санитарного состояния - 3,63 (см. Заключение в Акте ЛПО)

Намечаемое мероприятие - сплошная санитарная рубка

Исполнитель работ по проведению лесопатологического обследования:

ФИО Федотов В.Ю. Подпись 

Дата составления документа 22.08.2020 г. Телефон 8(921)750-96-72

ВЕДОМОСТЬ ПЕРЕЧЕТА ДЕРЕВЬЕВ

Валаамское лесничество

квартал 39

выдел 31

(опл)

пл выдела 1,1

пл перечета 1,1

3

ЕЛЬ140

Ступени толщины	Количество деревьев по категориям состояния, шт.														всего деревьев по ст. толщины	
	I	II	III	IV		V		VI			св ветров ал	ст ветров ал	св буре- лом	ст буре- лом	шт	в т.ч. подлежи т рубке
				НЗ	З	НЗ	З	НЗ	З	О	О	О	О	О		
1	2	3	4	5	6	7	8	9	10	11		12		14	15	16
28	1		2							3					6	3
32	8	1	1		1					3				2	16	6
36	7	1	3							5		4		2	22	11
40	2		1									2		1	6	3
44	1									1					2	1
48	1															
Итого шт	20	2	7	0	1	0	0	0	0	12	0	6	0	8	9	8
%															61	32
Итого кбм	25,4	2,2	7,8		1,0		0,0			13,4	0,0	8,4	0,0	26,8	85,0	49,6
% кбм	29,8	2,6	9,2		1,2		0,0			15,8	0,0	9,9	0,0	31,5	100,0	58,4

СОСНА

4

Ступени толщины	Количество деревьев по категориям состояния, шт.														всего деревьев по ст. толщины	
	I	II	III	IV		V		VI			св ветров ал	ст ветров ал	св буре- лом	ст буре- лом	шт	в т.ч. подлежи т рубке
				НЗ	З	НЗ	З	НЗ	З	О	О	О	О	О		
1	2	3	4	5	6	7	8	9	10	11		12		14	15	16
28	1		1									1		1	4	2
32	6	4	2												12	0
36	5	1												1	7	1
40	1														1	0
итого шт	13	5	3	0	0	0	0	0	0	0	0	1	0	2	24	3
%																
итого кбм	13,2	4,7	2,5		0,0		0,0			0,0	0,7	0,7	0,0	1,8	23,6	3,2
% кбм	55,9	20,1	10,5		0,0		0,0			0,0	2,9	2,9	0,0	7,7	100,0	13,5

БЕРЕЗА

4

Ступени толщины	Количество деревьев по категориям состояния, шт.														всего деревьев по ст. толщине	
	I	II	III	IV		V		VI			св ветров ал	ст ветров ал	св буре- лом	ст буре- лом	шт	в т.ч. подлежи т рубке
				НЗ	З	НЗ	З	НЗ	З	О						
1	2	3	4	5	6	7	8	9	10	11		12		14	15	16
32								1							1	1
36															0	0
40	1														1	0
ИТОГО шт	1	0	0	0	0	0	0	1	0	0	0	0	0	0	2	1
%																
ИТОГО кбм	1,4	0,0	0,0		0,0		0,0	0,8		0,0	0,0	0,0	0,0	0,0	2,2	0,8
% кбм	63,6	0,0	0,0		0,0		0,0	36,4			0,0	0,0	0,0	0,0	100,0	36,4

4

В. Ю.

Рогов В. Ю.

ЕЛЬ90

Ступени толщины	Количество деревьев по категориям состояния, шт.														всего деревьев по ст. толщины	
	I	II	III	IV		V		VI			св ветров ал	ст ветров ал	св буре- лом	ст буре- лом	шт	в т.ч. подлежи т рубке
				НЗ	З	НЗ	З	НЗ	З	О	О	О	О	О		
1	2	3	4	5	6	7	8	9	10	11		12		14	15	16
8	16									1		1			18	2
12	15	1	1							1					18	1
16	17	5					1			11				1	35	13
20	6	3	3		2					5				1	20	8
24	5	3			2					6		2			18	10
28	1		2		2					1		1		1	8	5
32		1	1		1									2	5	3
итого шт	60	13	7	0	7	0	1	0	0	25	0	4	0	5	122	42
%																
итого кбм	8,2	3,7	3,0		3,5		0,2			6,2	0,0	1,5	0,0	2,7	29,0	14,1
% кбм	28,3	12,8	10,3		12,1		0,7			21,4	0,0	5,2	0,0	9,2	100,0	48,6

3

Ольха черн

Ступени толщины	Количество деревьев по категориям состояния, шт.														всего деревьев по ст. толщины	
	I	II	III	IV		V		VI			св ветров ал	ст ветров ал	св буре- лом	ст буре- лом	шт	в т.ч. подлежи т рубке
				НЗ	З	НЗ	З	НЗ	З	О	О	О	О	О		
1	2	3	4	5	6	7	8	9	10	11		12		14	15	16
32												1			1	1
итого шт	0	0	0	0	0	0	0	0	0	0	0	1	0	0	1	1
%																
итого кбм	0,0	0,0	0,0		0,0		0,0			0,0	0,0	0,9	0,0	0,0	0,9	0,9
% кбм	0,0	0,0	0,0		0,0		0,0			0,0	0,0	100,0	0,0	0,0	100,0	100,0

211

всего шт																
Всего кбм	48,2	10,7	13,3	0,0	4,4	0,0	0,2	0,8	0,0	19,6	0,7	11,5	0,0	31,3	140,7	
% кбм	34,3	7,6	9,4		3,1		0,1	0,6		13,9	0,5	8,2	0,0	22,3	100	

68,5

48,7

Рогов В.А.

Ведомость перечета деревьев назначенных в рубку

Временная пробная площадь № 12

Субъект Российской Федерации Республика Карелия
Лесничество (лесопарк) Сортавальское (Валаамское уч.л-во) . Квартал 39 . Выдел 31 (лп2)
Площадь 4,5 га, . Размер пробной площади 0,24 га.
Номер очага вредных организмов
Таксационная характеристика :
тип леса ЧР/ВЗ ; состав 3Е2Е4С1Б ; возраст 140 ; бонитет 3 ;
полнота 0,90 ; запас на га 365 ; возобновление
Время и причина ослабления лесного насаждения :
старый бурелом, повреждение ели стволовыми вредителями, свежий и старый ветровал

Тип очага вредных организмов :
Фаза развития очага : (хронический)
(нарастания численности, собственно вспышка, кризис)

Состояние лесного насаждения, намечаемые мероприятия :
Насаждение устойчивое, общий отпад составляет - 9,0 %, категория санитарного состояния - 1,55 (см. Заключение в Акте ЛПО)
Намечаемое мероприятие - не требуется

Исполнитель работ по проведению лесопатологического обследования :

ФИО Федотов В.Ю. Подпись
Дата составления документа 22.08.2020 г. Телефон 8(921)750-96-72

ВЕДОМОСТЬ ПЕРЕЧЕТА ДЕРЕВЬЕВ

Валаамское лесничество

квартал 39

выдел 31

(лп2)

пл выдела

4,7

пл перечета

0,24

3

ЕЛЬ140

Ступени толщины	Количество деревьев по категориям состояния, шт.														всего деревьев по ст. толщине	
	I	II	III	IV		V		VI			св ветро вал	ст ветро вал	св буре- лом	ст буре- лом	шт	в т.ч. подлежи т рубке
				НЗ	З	НЗ	З	НЗ	З	О	О	О	О	О		
1	2	3	4	5	6	7	8	9	10	11		12		14	15	16
24	1														1	0
28	5													3	8	3
32	9	1								1					11	1
36	4													1	5	1
40	1														1	0
44	1														1	0
48															0	0
52	1														1	0
ИТОГО ШТ	22	1	0	0	0	0	0	0	0	1	0	0	0	4	28	5
%																
ИТОГО КБМ	24,5	1,0	0,0		0,0		0,0			1,0	0,0	0,0	0,0	3,3	29,8	4,3
% КБМ	82,3	3,3	0,0		0,0		0,0			3,3	0,0	0,0	0,0	11,1	100,0	14,4

4

СОСНА

Ступени толщины	Количество деревьев по категориям состояния, шт.														всего деревьев по ст. толщине	
	I	II	III	IV		V		VI			св ветро вал	ст ветро вал	св буре- лом	ст буре- лом	шт	в т.ч. подлежи т рубке
				НЗ	З	НЗ	З	НЗ	З	О	О	О	О	О		
1	2	3	4	5	6	7	8	9	10	11		12		14	15	16
8															0	0
12			1					1							2	1
16	1	1													2	0
20	3	1						1							5	1
24	7	1													8	0
28	8	1													9	0
32	4	1						1							6	1
36	9													1	10	1
40	3														3	0
44	1														1	0
ИТОГО ШТ	36	5	1	0	0	0	0	3	0	0	0	0	0	1	46	4
%																
ИТОГО КБМ	29,9	2,6	0,1		0,0		0,0	1,3		0,0	0,0	0,0	0,0	1,1	35,0	2,4
% КБМ	85,4	7,4	0,3		0,0		0,0	3,7		0,0	0,0	0,0	0,0	3,2	100,0	6,9

4

БЕРЕЗА

Ступени толщины	Количество деревьев по категориям состояния, шт.														всего деревьев по ст. толщине	
	I	II	III	IV		V		VI			св ветро вал	ст ветро вал	св буре- лом	ст буре- лом	шт	в т.ч. подлежи т рубке
				НЗ	З	НЗ	З	НЗ	З	О	О	О	О	О		
1	2	3	4	5	6	7	8	9	10	11		12		14	15	16
16				1											1	0
20															0	0
24	1														1	0
28	2														2	0
32		1													1	0
36	1														1	0
52	1														1	0
ИТОГО ШТ	5	1	0	1	0	0	0	0	0	0	0	0	0	0	7	0
%																
ИТОГО КБМ	5,1	0,8	0,0	0,2	0,0		0,0			0,0	0,0	0,0	0,0	0,0	6,1	0
% КБМ	83,6	13,1	0,0	3,3	0,0		0,0			0,0	0,0	0,0	0,0	0,0	100,0	0

Росин В. А. Д.

4.

ЕЛЬ90

Ступени толщины	Количество деревьев по категориям состояния, шт.														всего деревьев по ст. толщины	
	I	II	III	IV		V		VI			св ветро вал	ст ветро вал	св буре- лом	ст буре- лом	шт	в т.ч. подлежи т рубке
				НЗ	З	НЗ	З	НЗ	З	О	О	О	О	О		
1	2	3	4	5	6	7	8	9	10	11		12		14	15	16
8	4									1					5	1
12	12	7	2												21	0
16	21	4	2							1					28	1
20	10	1	2							1		1			15	2
24	11	2								1					14	1
28	1	1													2	0
ИТОГО ШТ	59	15	6	0	0	0	0	0	0	4	0	1	0	0	85	5
%																
ИТОГО КБМ	11,9	2,8	1,0		0,0		0,0			0,9	0,0	0,2	0,0	0,0	16,8	1,1
% КБМ	70,8	16,7	6,0		0,0		0,0			5,4	0,0	1,1	0,0	0,0	100,0	6,5

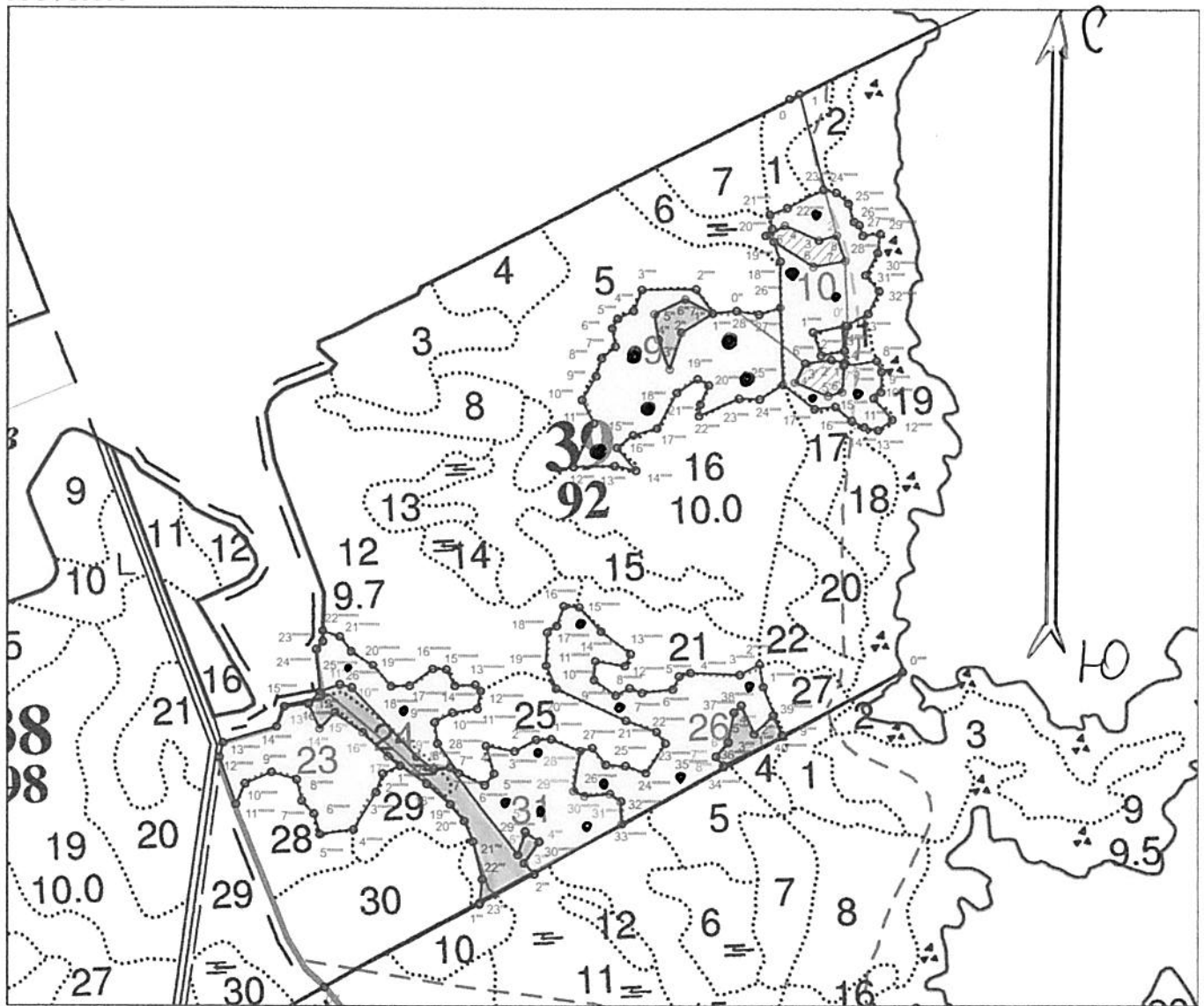
Всего шт																
Всего кбм	71,5	7,2	1,1	0,2	0,0	0,0	0,0	1,3	0,0	1,8	0,0	0,2	0,0	4,4	87,7	7,9
% кбм	81,6	8,2	1,2	0,2	0,0		0,0	1,5		2,1	0,0	0,2	0,0	5,0	100	9,0



Редотов В.Ю.

Абрис участка

M 1 : 10000



● — круг. площадки по факт. радиусу

№ выдела	Ленты (круговые площадки) перечёта				
	№ ленты (площадки)	Длина, м	Ширина, м	Радиус, м	Площадь, га
9 лп1	сплошной пересчет				0,4
9 лп2	5 шт			11,3	0,2
10 лп1	сплошной пересчет				0,4
10 лп2	сплошной пересчет				0,3
10 лп3	5 шт			11,3	0,2
23 лп1	сплошной пересчет				0,1
23 лп2	сплошной пересчет				2,8
24	сплошной пересчет				0,7
26 лп1	сплошной пересчет				0,4
26 лп2	5 шт			11,3	0,2
31 лп1	сплошной пересчет				1,1
31 лп2	6 шт			11,3	0,24

Номера точек	Координаты		Азимуты линий	Длина, м			
	Широта	Долгота					
0 - 1	61° 17' 32.173"	29° 23' 34.421"	50°	17	2 - 3	61° 17' 25.559"	29° 23' 39.265"
1 - 2	61° 17' 32.431"	29° 23' 35.432"	153°	220	3 - 4	61° 17' 25.325"	29° 23' 37.444"
					4 - 5	61° 17' 26.032"	29° 23' 33.974"
					5 - 6	61° 17' 25.547"	29° 23' 32.072"

Исполнитель работ по проведению лесопатологического обследования:

ФИО _____ Федотов В.Ю. _____ Подпись _____

Дата составления документа 22.08.2020 Телефон 8(924)750-96-72

6 - 7	61° 17' 24.049"	29° 23' 36.871"	68°	49
7 - 8	61° 17' 24.325"	29° 23' 40.119"	330°	40
7 - 0'	61° 17' 24.325"	29° 23' 40.119"	165°	98
0' - 1'	61° 17' 21.169"	29° 23' 40.419"	174°	55
1' - 2'	61° 17' 19.401"	29° 23' 40.032"	270°	19
2' - 3'	61° 17' 19.528"	29° 23' 38.781"	250°	39
3' - 4'	61° 17' 19.353"	29° 23' 36.181"	199°	34
4' - 5'	61° 17' 18.41"	29° 23' 35.002"	100°	55
5' - 6'	61° 17' 17.744"	29° 23' 38.435"	62°	22
6' - 7'	61° 17' 17.94"	29° 23' 39.859"	351°	45
3' - 0"	61° 17' 19.353"	29° 23' 36.181"	295°	131
0" - 1"	61° 17' 21.902"	29° 23' 29.138"	252°	37
1" - 2"	61° 17' 21.777"	29° 23' 26.661"	226°	55
2" - 3"	61° 17' 20.835"	29° 23' 23.522"	186°	58
3" - 4"	61° 17' 19.051"	29° 23' 22.315"	327°	48
4" - 5"	61° 17' 20.5"	29° 23' 21.157"	340°	39
5" - 6"	61° 17' 21.749"	29° 23' 20.792"	52°	51
6" - 7"	61° 17' 22.472"	29° 23' 23.877"	105°	47
0''' - 1'''	61° 16' 48.869"	29° 22' 47.309"	50°	265
1''' - 2'''	61° 16' 52.892"	29° 23' 03.059"	49°	94
2''' - 3'''	61° 16' 54.366"	29° 23' 08.594"	306°	22
3''' - 4'''	61° 16' 54.895"	29° 23' 07.603"	23°	40
4''' - 5'''	61° 16' 55.955"	29° 23' 09.147"	290°	25
5''' - 6'''	61° 16' 56.383"	29° 23' 07.72"	187°	35
6''' - 7'''	61° 16' 55.313"	29° 23' 06.953"	310°	166
7''' - 8'''	61° 16' 59.543"	29° 23' 00.073"	253°	24
8''' - 9'''	61° 16' 59.475"	29° 22' 58.464"	293°	32
9''' - 10'''	61° 17' 00.069"	29° 22' 56.699"	305°	142
10''' - 11'''	61° 17' 03.427"	29° 22' 50.18"	273°	20
11''' - 12'''	61° 17' 03.595"	29° 22' 48.88"	238°	32
12''' - 13'''	61° 17' 03.241"	29° 22' 46.855"	210°	25
13''' - 14'''	61° 17' 02.64"	29° 22' 45.729"	144°	41
14''' - 15'''	61° 17' 01.429"	29° 22' 46.852"	31°	33
15''' - 16'''	61° 17' 02.209"	29° 22' 48.367"	113°	52
16''' - 17'''	61° 17' 01.245"	29° 22' 51.234"	122°	52
17''' - 18'''	61° 17' 00.077"	29° 22' 53.752"	113°	72
18''' - 19'''	61° 16' 58.741"	29° 22' 57.723"	119°	46
19''' - 20'''	61° 16' 57.765"	29° 23' 00.06"	128°	33
20''' - 21'''	61° 16' 56.948"	29° 23' 01.488"	144°	34
21''' - 22'''	61° 16' 55.943"	29° 23' 02.419"	154°	58

22''' - 23'''	61° 16' 54.123"	29° 23' 03.363"	174°	36
0''' - 1'''	61° 17' 04.248"	29° 23' 45.996"	230°	205
1''' - 2'''	61° 17' 01.136"	29° 23' 33.812"	321°	33
2''' - 3'''	61° 17' 02.087"	29° 23' 32.803"	213°	39
3''' - 4'''	61° 17' 01.195"	29° 23' 30.947"	323°	47
4''' - 5'''	61° 17' 02.572"	29° 23' 29.61"	216°	15
5''' - 6'''	61° 17' 02.248"	29° 23' 28.859"	178°	47
6''' - 7'''	61° 17' 00.751"	29° 23' 28.31"	210°	28
7''' - 8'''	61° 17' 00.078"	29° 23' 27.049"	128°	17
8''' - 9'''	61° 16' 59.657"	29° 23' 27.784"	52°	100
0" - 7"	61° 17' 21.902"	29° 23' 29.138"	252°	36
7" - 2"	61° 17' 21.782"	29° 23' 26.696"	226°	56
2" - 3"	61° 17' 20.835"	29° 23' 23.522"	186°	58
3" - 4"	61° 17' 19.051"	29° 23' 22.315"	327°	48
4" - 5"	61° 17' 20.5"	29° 23' 21.157"	340°	39
5" - 6"	61° 17' 21.749"	29° 23' 20.792"	52°	51
6" - 1'''	61° 17' 22.472"	29° 23' 23.877"	105°	47
1''' - 2'''	61° 17' 21.782"	29° 23' 26.696"	313°	44
2''' - 3'''	61° 17' 22.961"	29° 23' 24.991"	257°	82
3''' - 4'''	61° 17' 22.927"	29° 23' 19.497"	190°	34
4''' - 5'''	61° 17' 21.898"	29° 23' 18.641"	231°	26
5''' - 6'''	61° 17' 21.521"	29° 23' 17.071"	198°	17
6''' - 7'''	61° 17' 21.041"	29° 23' 16.501"	159°	28
7''' - 8'''	61° 17' 20.15"	29° 23' 16.786"	218°	26
8''' - 9'''	61° 17' 19.602"	29° 23' 15.43"	185°	29
9''' - 10'''	61° 17' 18.711"	29° 23' 14.86"	198°	42
10''' - 11'''	61° 17' 17.545"	29° 23' 13.433"	141°	39
11''' - 12'''	61° 17' 16.414"	29° 23' 14.646"	193°	72
12''' - 13'''	61° 17' 14.289"	29° 23' 12.577"	77°	62
13''' - 14'''	61° 17' 14.324"	29° 23' 16.786"	89°	32
14''' - 15'''	61° 17' 14.118"	29° 23' 18.926"	308°	44
15''' - 16'''	61° 17' 15.215"	29° 23' 17"	40°	31
16''' - 17'''	61° 17' 15.832"	29° 23' 18.641"	62°	38
17''' - 18'''	61° 17' 16.174"	29° 23' 21.067"	17°	61
18''' - 19'''	61° 17' 17.888"	29° 23' 23.064"	43°	37

Handwritten signature and date: 13/01

K13 59

19''''				
19'''' - 20''''	61° 17' 18.574"	29° 23' 25.133"	107°	20
20'''' - 21''''	61° 17' 18.265"	29° 23' 26.275"	192°	31
21'''' - 22''''	61° 17' 17.34"	29° 23' 25.419"	175°	17
22'''' - 23''''	61° 17' 16.791"	29° 23' 25.276"	56°	66
23'''' - 24''''	61° 17' 17.614"	29° 23' 29.414"	80°	31
24'''' - 25''''	61° 17' 17.58"	29° 23' 31.483"	46°	42
25'''' - 26''''	61° 17' 18.299"	29° 23' 33.837"	346°	117
26'''' - 27''''	61° 17' 22.07"	29° 23' 33.552"	240°	34
27'''' - 28''''	61° 17' 21.727"	29° 23' 31.412"	267°	34
0' - 1''''	61° 17' 21.169"	29° 23' 40.419"	248°	54
1'''' - 2''''	61° 17' 20.857"	29° 23' 36.86"	148°	36
2'''' - 3''''	61° 17' 19.758"	29° 23' 37.687"	68°	36
3'''' - 4''''	61° 17' 19.961"	29° 23' 40.103"	166°	18
4'''' - 5''''	61° 17' 19.39"	29° 23' 40.15"	271°	22
5'''' - 6''''	61° 17' 19.55"	29° 23' 38.724"	250°	40
6'''' - 4'	61° 17' 19.368"	29° 23' 36.063"	196°	34
4' - 5'	61° 17' 18.41"	29° 23' 35.002"	100°	55
5' - 6'	61° 17' 17.744"	29° 23' 38.435"	62°	22
6' - 7''''	61° 17' 17.94"	29° 23' 39.859"	351°	40
7'''' - 8''''	61° 17' 19.231"	29° 23' 40.008"	69°	50
8'''' - 9''''	61° 17' 19.484"	29° 23' 43.349"	146°	19
9'''' - 10''''	61° 17' 18.927"	29° 23' 43.814"	169°	31
10'''' - 11''''	61° 17' 17.929"	29° 23' 43.762"	217°	14
11'''' - 12''''	61° 17' 17.632"	29° 23' 43.049"	127°	42
12'''' - 13''''	61° 17' 16.605"	29° 23' 44.903"	221°	27
13'''' - 14''''	61° 17' 16.08"	29° 23' 43.477"	272°	21
14'''' - 15''''	61° 17' 16.241"	29° 23' 42.08"	284°	21
15'''' - 16''''	61° 17' 16.544"	29° 23' 40.805"	298°	32
16'''' - 17''''	61° 17' 17.221"	29° 23' 39.152"	252°	32
17'''' - 25''''	61° 17' 17.119"	29° 23' 37.011"	296°	60
25'''' - 26''''	61° 17' 18.299"	29° 23' 33.837"	346°	117
26'''' - 18''''	61° 17' 22.07"	29° 23' 33.552"	347°	69

18'''' - 19''''	61° 17' 24.3"	29° 23' 33.511"	330°	31
19'''' - 6	61° 17' 25.259"	29° 23' 32.878"	110°	70
6 - 7	61° 17' 24.049"	29° 23' 36.871"	68°	49
7 - 8	61° 17' 24.325"	29° 23' 40.119"	330°	40
8 - 3	61° 17' 25.555"	29° 23' 39.287"	243°	28
3 - 4	61° 17' 25.325"	29° 23' 37.444"	281°	56
4 - 5	61° 17' 26.032"	29° 23' 33.974"	230°	32
5 - 20''''	61° 17' 25.547"	29° 23' 32.072"	30°	14
20'''' - 21''''	61° 17' 25.875"	29° 23' 32.688"	339°	21
21'''' - 22''''	61° 17' 26.546"	29° 23' 32.461"	58°	28
22'''' - 23''''	61° 17' 26.862"	29° 23' 34.22"	51°	61
23'''' - 24''''	61° 17' 27.747"	29° 23' 37.869"	91°	20
24'''' - 25''''	61° 17' 27.601"	29° 23' 39.212"	119°	25
25'''' - 26''''	61° 17' 27.078"	29° 23' 40.458"	151°	28
26'''' - 27''''	61° 17' 26.218"	29° 23' 41.006"	110°	9
27'''' - 28''''	61° 17' 26.058"	29° 23' 41.528"	148°	16
28'''' - 29''''	61° 17' 25.555"	29° 23' 41.909"	72°	26
29'''' - 30''''	61° 17' 25.642"	29° 23' 43.657"	176°	29
30'''' - 31''''	61° 17' 24.718"	29° 23' 43.401"	196°	38
31'''' - 32''''	61° 17' 23.642"	29° 23' 42.202"	127°	31
32'''' - 33''''	61° 17' 22.882"	29° 23' 43.562"	193°	38
33'''' - 34''''	61° 17' 21.77"	29° 23' 42.479"	229°	38
13'' - 14''	61° 17' 02.64"	29° 22' 45.729"	144°	41
14'' - 15''	61° 17' 01.429"	29° 22' 46.852"	31°	33
15'' - 16''	61° 17' 02.209"	29° 22' 48.367"	113°	52
16'' - 17''	61° 17' 01.245"	29° 22' 51.234"	122°	52
17'' - 1''	61° 17' 00.077"	29° 22' 53.752"	115°	23
1'' - 2''	61° 16' 59.623"	29° 22' 55.011"	233°	28
2'' - 3''	61° 16' 59.236"	29° 22' 53.274"	188°	29
3'' - 4''	61° 16' 58.342"	29° 22' 52.592"	199°	66
4'' - 5''	61° 16' 56.524"	29° 22' 50.297"	250°	51
5'' - 6''	61° 16' 56.286"	29° 22' 46.886"	332°	33
6'' - 7''	61° 16' 57.299"	29° 22' 46.265"	304°	27
7'' - 8''	61° 16' 57.924"	29° 22' 45.025"	335°	32

K13 19.02.2016 B61

8'''''' - 9''''''	61° 16' 58.938"	29° 22' 44.529"	274°	39
9'''''' - 10''''''	61° 16' 59.295"	29° 22' 41.986"	234°	43
10'''''' - 11''''''	61° 16' 58.729"	29° 22' 39.319"	192°	33
11'''''' - 12''''''	61° 16' 57.746"	29° 22' 38.389"	328°	75
12'''''' - 13''''''	61° 17' 00.01"	29° 22' 36.652"	2°	23
13'''''' - 14''''''	61° 17' 00.725"	29° 22' 37.024"	61°	85
14'''''' - 15''''''	61° 17' 01.53"	29° 22' 42.482"	10°	33
15'''''' - 16''''''	61° 17' 02.513"	29° 22' 43.288"	72°	36
9'''' - 1''''''	61° 17' 01.074"	29° 23' 33.835"	327°	81
1'''''' - 2''''''	61° 17' 03.513"	29° 23' 31.86"	339°	35
2'''''' - 3''''''	61° 17' 04.63"	29° 23' 31.49"	229°	34
3'''''' - 4''''''	61° 17' 04.097"	29° 23' 29.483"	260°	75
4'''''' - 5''''''	61° 17' 04.199"	29° 23' 24.464"	240°	18
5'''''' - 6''''''	61° 17' 04.021"	29° 23' 23.302"	194°	22
6'''''' - 7''''''	61° 17' 03.386"	29° 23' 22.668"	251°	47
7'''''' - 8''''''	61° 17' 03.209"	29° 23' 19.551"	279°	20
8'''''' - 9''''''	61° 17' 03.437"	29° 23' 18.284"	230°	23
9'''''' - 10''''''	61° 17' 03.082"	29° 23' 16.91"	294°	40
10'''''' - 11''''''	61° 17' 03.843"	29° 23' 14.691"	353°	29
11'''''' - 12''''''	61° 17' 04.782"	29° 23' 14.85"	88°	45
12'''''' - 13''''''	61° 17' 04.528"	29° 23' 17.808"	13°	21
13'''''' - 14''''''	61° 17' 05.138"	29° 23' 18.389"	296°	55
14'''''' - 15''''''	61° 17' 06.229"	29° 23' 15.431"	306°	51
15'''''' - 16''''''	61° 17' 07.447"	29° 23' 13.159"	262°	24
16'''''' - 17''''''	61° 17' 07.498"	29° 23' 11.575"	186°	32
17'''''' - 17''''''	61° 17' 06.508"	29° 23' 10.888"	222°	17

18''''''	KB 39			
18''''''	61° 17' 06.178"	29° 23' 09.937"	170°	50
19''''''				
19''''''	61° 17' 04.554"	29° 23' 09.831"	145°	38
20''''''				
20''''''	61° 17' 03.412"	29° 23' 10.835"	103°	116
21''''''				
21''''''	61° 17' 01.838"	29° 23' 17.914"	98°	49
22''''''				
22''''''	61° 17' 01.28"	29° 23' 21.031"	130°	22
23''''''				
23''''''	61° 17' 00.722"	29° 23' 21.929"	202°	54
24''''''				
24''''''	61° 16' 59.275"	29° 23' 19.921"	278°	32
25''''''				
25''''''	61° 16' 59.63"	29° 23' 17.861"	261°	29
26''''''				
26''''''	61° 16' 59.681"	29° 23' 15.906"	309°	32
27''''''				
27''''''	61° 17' 00.493"	29° 23' 14.533"	245°	20
28''''''				
28''''''	61° 17' 00.341"	29° 23' 13.212"	177°	60
29''''''				
29''''''	61° 16' 58.412"	29° 23' 12.578"	103°	18
30''''''				
30''''''	61° 16' 58.158"	29° 23' 13.688"	73°	39
31''''''				
31''''''	61° 16' 58.26"	29° 23' 16.276"	112°	20
32''''''				
32''''''	61° 16' 57.905"	29° 23' 17.386"	165°	34
33''''''				
33''''''	61° 16' 56.813"	29° 23' 17.491"	49°	176
34''''''				
34''''''	61° 16' 59.58"	29° 23' 27.845"	311°	20
35''''''				
35''''''	61° 17' 00.087"	29° 23' 27.053"	29°	29
36''''''				
36''''''	61° 17' 00.798"	29° 23' 28.321"	359°	46
37''''''				
37''''''	61° 17' 02.244"	29° 23' 28.902"	33°	16
38''''''				
38''''''	61° 17' 02.6"	29° 23' 29.641"	144°	48
- 3''''				
3'''' -	61° 17' 01.195"	29° 23' 30.947"	34°	41

13.11.19.10.13.10.1

39''''''				
39''''''	61° 17' 02.118"	29° 23' 32.917"	146°	33
40''''''				
2''' -	61° 16' 54.366"	29° 23' 08.594"	48°	152
33''''''				
33''''''	61° 16' 56.813"	29° 23' 17.491"	345°	34
32''''''				
32''''''	61° 16' 57.905"	29° 23' 17.386"	292°	20
31''''''				
31''''''	61° 16' 58.26"	29° 23' 16.276"	253°	39
30''''''				
30''''''	61° 16' 58.158"	29° 23' 13.688"	283°	18
29''''''				
29''''''	61° 16' 58.412"	29° 23' 12.578"	357°	60
28''''''				
28''''''	61° 17' 00.341"	29° 23' 13.212"	281°	46
- 1''''''				
1'''''' -	61° 17' 00.922"	29° 23' 10.347"	256°	23
2''''''				
2'''''' -	61° 17' 00.898"	29° 23' 08.82"	230°	37
3''''''				
3'''''' -	61° 17' 00.33"	29° 23' 06.604"	269°	43
4''''''				
4'''''' -	61° 17' 00.59"	29° 23' 03.747"	152°	43
5''''''				
5'''''' -	61° 16' 59.242"	29° 23' 04.535"	206°	22
6''''''				
6'''''' -	61° 16' 58.674"	29° 23' 03.599"	283°	44
7''''''				
7'''''' -	61° 16' 59.265"	29° 23' 00.94"	313°	55
8''''''				
8'''''' -	61° 17' 00.709"	29° 22' 58.822"	340°	32
9''''''				
9'''''' -	61° 17' 01.75"	29° 22' 58.526"	49°	30
10''''''				
10''''''	61° 17' 02.223"	29° 23' 00.299"	69°	38
11''''''				
11''''''	61° 17' 02.412"	29° 23' 02.861"	359°	28
12''''''				
12''''''	61° 17' 03.288"	29° 23' 03.205"	308°	12
13''''''				
13''''''	61° 17' 03.595"	29° 23' 02.664"	255°	32
14''''''				
14''''''	61° 17' 03.548"	29° 23' 00.546"	321°	28
15''''''				
15''''''	61° 17' 04.353"	29° 22' 59.708"	260°	20
16''''''				
16''''''	61° 17' 04.376"	29° 22' 58.329"	222°	44
17''''''				
17''''''	61° 17' 03.548"	29° 22' 55.965"	256°	28

18''''''				
18''''''	61° 17' 03.524"	29° 22' 54.093"	308°	42
19''''''				
19''''''	61° 17' 04.566"	29° 22' 52.271"	291°	39
20''''''				
20''''''	61° 17' 05.252"	29° 22' 50.054"	309°	28
21''''''				
21''''''	61° 17' 05.962"	29° 22' 48.872"	277°	27
22''''''				
22''''''	61° 17' 06.246"	29° 22' 47.148"	168°	16
23''''''				
23''''''	61° 17' 05.725"	29° 22' 47.148"	207°	15
24''''''				
24''''''	61° 17' 05.346"	29° 22' 46.508"	163°	65
- 12'''				
12''' -	61° 17' 03.241"	29° 22' 46.855"	58°	32
25''''''				
25''''''	61° 17' 03.595"	29° 22' 48.872"	92°	19
26''''''				
26''''''	61° 17' 03.453"	29° 22' 50.104"	125°	143
- 9'''				
9''' -	61° 17' 00.069"	29° 22' 56.699"	115°	32
27''''''				
27''''''	61° 16' 59.454"	29° 22' 58.428"	71°	24
28''''''				
28''''''	61° 16' 59.549"	29° 23' 00.053"	130°	166
- 6'''				
6''' -	61° 16' 55.313"	29° 23' 06.953"	5°	37
29''''''				
29''''''	61° 16' 56.449"	29° 23' 07.688"	116°	26
30''''''				
30''''''	61° 16' 55.929"	29° 23' 09.067"	202°	39
- 3'''				
3''' -	61° 16' 54.895"	29° 23' 07.603"	126°	22
2'''				

KB 39

ВК / Реферат ВК /