

Должность _____ И.о. Министра
Ф.И.О. _____ А.Н. Павлов
Дата _____ 03.12.2010

лесных насаждений _____ лесничества (лесопарка) _____
Республики Карелия _____ (субъект Российской Федерации)

Место проведения

Участковое лесничество	Урочище (дача)	Квартал (квартала)	Выдел (выдела)	Площадь, га
Валаамское		37	8(лп1)	6,3(3,6)
Валаамское		37	8(лп2)	6,3(2,7)
Валаамское		37	17(лп1)	4,9(0,7)
Валаамское		37	17(лп2)	4,9(4,2)
Валаамское		37	18	2,2

2.1 Фактическая таксационная характеристика лесного насаждения не соответствует таксационному описанию.

2.2 Состояние насаждений: выдел 8(лп2) - устойчивое насаждение; выделы 17(лп2), 18 - насаждения с нарушенной устойчивостью; выделы 8(лп1), 17(лп1) - насаждения с утраченной устойчивостью

Основной причиной повреждения и гибели насаждения является воздействие сильных ветров, повреждение или стволовыми вредителями, повреждены осины ложным осиновым трутовиком. На обследуемом участке наблюдается ветровал разных лет, старый бурелом, свежий и старый сухостой.

Квартал	Выдел	Вид вредителя	Порода	Встречаемость (% заселенных/отработанных деревьев)	Степень заселения лесного насаждения (слабая, средняя, сильная)
1	2	3	4	5	6
37	8(лп1)	стволовые вредители	Е140; Е70	2,0/63,8; 5,3/34,6	-
37	8(лп2)	стволовые вредители	Е140; Е70	0/6,5; 0,2/12,2	-
37	17(лп1)	стволовые вредители	Е160; Е90	0/73,2; 3,2/40,7	-
37	17(лп2)	стволовые вредители	Е160; Е90	5,7/33,7; 4,3/11,4	-
37	18	стволовые вредители	Е130; Е80	0/30,9; 0/5,6	-

[illegible]

Поражено болезнями:

Квар-тал	Выдел	Вид вредителя	Порода	Встречаемость (% пораженных деревьев)	Степень поражения лесного насаждения (слабая, средняя, сильная)
1	2	3	4	5	6
-	-	-	-	-	-

2.3 Подлежит выборке:

Квар-тал	Выдел	% выборки	в том числе:								
			ослаблены	сильно ослаблены	усыхающих	свежего сухостоя	старого сухостоя	свежего ветровала	старого ветровала	свежего бурелома	старого бурелома
1	2	3	4	5	6	7	8	9	10	11	12
37	8(лп1)	51,0			2,6*		4,4	0,3	15,0		28,7
37	8(лп2)	4,1					0,2		3,3	0,2	0,4
37	17(лп1)	54,6			2,6*	0,2	20,1				31,7
37	17(лп2)	15,6			1,4*	1,4	6,3		2,9		3,6
37	18	20,7					10,9		5,4		4,4

* Примечание: подлежат уборке деревья хвойных пород 4-й категорий санитарного состояния, деревья осины 3-6 категорий санитарного состояния, пораженные ложным осиновым трутовиком. Основание п 31 " Приказа МПР" № 470 от 12.09.2016г.

2.4 Полнота насаждения после уборки деревьев, подлежащих рубке, составит:

Квартал	Выдел	Полнота лесного насаждения после уборки деревьев, подлежащих рубке	Критическая полнота для данной категории насаждений
37	8(лп1)	0,2	0,3
37	8(лп2)	0,5	0,3
37	17(лп1)	0,2	0,3
37	17(лп2)	0,4	0,3
37	18	0,6	0,3

Заключение

С целью предотвращения негативных процессов или снижения ущерба от их воздействия :

Участковое лесничество	Уро-чище дача	Квартал	Выдел	Пло-щадь выде-ла (га)	Общий отпад (%)	КСС	КУН	Вид меро-прия-тия	Пло-щадь меро-прия-тия, га	Поро-да	Запас на выде-ле, куб.м	Крайние сроки проведе-ния
1	2	3	4	5	6	7	8	9	10	11	12	13
Валаамское		37	8(лп1)	3,6	51,0	3,78	III	СРС	3,6	Е,Б,С	814	4 кв. 2023
Валаамское		37	8(лп2)	2,7	4,1	1,36	I	-	-	-	-	-
Валаамское		37	17(лп1)	0,7	54,6	3,86	III	СРС	0,7	Е,С,Б,Ос	138	4 кв. 2023
Валаамское		37	17(лп2)	4,2	15,6	2,10	II	-	-	-	-	-
Валаамское		37	18	2,2	20,7	2,24	II	-	-	-	-	-

13,4

4,3

952

Общий отпад на участке в кв. 37 выд.8(лп2) - до 10%, что характерно для I класса устойчивости (устойчивые насаждения). Проведение санитарно-оздоровительных мероприятий (далее-СОМ) не требуется. Общий отпад на участке в кв.37 выд. 17(лп2), 18 находится в интервале 10,1-40,0%, что характерно для насаждений II класса устойчивости (насаждения с нарушенной устойчивостью). На основании п. 38 Приказа МПР России от 12.09.2016 №470 в кв. 37 выделе 18 СОМ не назначаются, В выделе 17(лп2) СОМ также не назначаются ввиду низкой интенсивности выборки. Общий отпад на участках в кв.37 выд. 8(лп1); 17(лп1) более 40% что характерно для насаждений III класса устойчивости. После уборки подлежащих рубке деревьев, полнота насаждения в кв. 37 выделах 8(лп1), 17(лп1) станет ниже предельных величин для данной категории защитных лесов (п.40 Правил осуществлении мероприятий по предупреждению распространения вредных организмов, утвержденных приказом МПР России от 12.09.2016 №470). Полнота насаждений после уборки деревьев, подлежащих рубке указана в п.2.4 Акта ЛПО. Таким образом, в данных насаждениях назначается сплошная санитарная рубка. В выделе 17(лп1) проведение сплошной санитарной рубки требуется для предотвращения распространения стволовых вредителей на здоровую часть выдела 17 и смежного с ним выдела 18, а, так же, снижения пожароопасности участка.

В.И. Федоров В.И.

Ведомости перечета деревьев, назначенных в рубку, и абрисы лесных участков прилагаются (приложение 2 и 3 к Акту).

Меры по обеспечению
возобновления:

В соответствии с п.42 Правил заготовки древесины, утвержденных
Минприроды России от 13.09.2016 г. №474 на всех участках сплошных рубок
проводится искусственное лесовосстановление.

Мероприятия, необходимые для предупреждения повреждения или поражения смежных насаждений:
Уборка поврежденных и погибших участков леса, отраженных в данном акте исключает возможность
повреждения и поражения смежных насаждений.
Сведения для расчёта степени повреждения:

год образования старого сухостоя 2018 - 2019 ;

основная причина повреждения древесины

старый ветровал ;

Дата проведения обследований

10 сентября 2020г.

Исполнитель работ по проведению лесопатологического обследования: индивидуальный предприниматель, инженер -
лесопатолог Федотов Владислав Юрьевич, ОГРНИП 317784700041208 от 13.02.2017г., (СПБ ГЛТА им Кирова, инженер
лесного хозяйства 1993г., удостоверение о повышении квалификации № 195452 от 22. 12. 2007г. СПБ ГЛТА им Кирова;
удостоверение о повышении квалификации № 118 от 14.03.2008г. ВИПКЛХ Московская область, г. Пушкино;
удостоверение о повышении квалификации № 601 от 24. 10. 2009 ВИПКЛХ Московская область, г. Пушкино;
удостоверение о повышении квалификации № 14 от 26.01.2019 ВИПКЛХ Московская область, г. Пушкино).

Федотов В.Ю.

ФИО


Подпись

Ведомость лесных участков с выявленными несоответствиями таксационным описаниям

Источник данных	Год проведения лесосодействия	Номер квартала	Номер выдела	Площадь выдела, га	Целевое назначения лесов	Категория защитных лесов	Номер лесопатологического выдела	Площадь лесопатологического выдела, га	Таксационная характеристика										Заложено пробных площадей	
									состав	порода	возраст, лет	средняя высота, м	средний диаметр, см	тип леса	тип условий местопрорастания	полнота	бонитет	запас, куб. м/га	количество, шт.	общая площадь, га
1	2	3	4	5	6	7	8	9,0	10	11	12	13	14	15	16	17	18	19	20	21,0
ТО	2017	37	8	6,3	зап	леса ООПТ			4Е3Е1Б2Ос+Кл,С	Е	140	24	32	кс	с3	0,4	3	146		
Ф							1	3,6	6Е3Е1Б+С,Ос,Кл	Е	140	25	40	кс	с3	0,5	3	226	6	0,36
ТО	2017	37	8	6,3	зап	леса ООПТ			4Е3Е1Б2Ос+Кл,С	Е	140	24	32	кс	с3	0,4	3	146		
Ф							2	2,7	5С3Е2Е+Б,Кл	С	170	24	40	кс	с3	0,5	3	176	6	0,36
ТО	2017	37	17	4,9	зап	леса ООПТ			5Е2Е3С+Б	Е	160	22	28	чс	в3	0,5	4	171		
							1	0,7	6Е2Е2С+Б	Е	160	25	36	чс	в3	0,5	4	197	1	0,70
ТО	2017	37	17	4,9	зап	леса ООПТ			5Е2Е3С+Б	Е	160	22	28	чс	в3	0,5	4	171		
Ф							2	4,2	3Е3Е4С+Б	Е	160	23	36	чс	в3	0,5	4	170	6	0,36
ТО	2017	37	18	2,2	зап	леса ООПТ			6Е3Е1Б+С,Ос	Е	80	19	20	чс	в3	0,6	3	205		
Ф									6Е2Е2С+Б	Е	130	24	36	чс	в3	0,7	3	275	1	2,20

Примечание:

ТО-таксационные описания

Ф-фактическая характеристика лесного насаждения

Исполнитель работ по проведению лесопатологического обследования

ФИО Федотов В.Ю.

10.09.2020

Подпись



Результаты проведения лесопатологического обследования лесных насаждений за сентябрь 2020 г.

Субъект Российской Федерации Республика Карелия Лесничество (лесопарк) Сортавальское
Участковое лесничество Валаамское Урочище (дача)

Номер квартала	Номер выдела	Площадь выдела, га	Целевое назначение лесов	Категория защитных лесов	Номер лесопатологического выдела	Площадь лесопатологического выдела, га	Таксационная характеристика								Число деревьев на пробе, шт.	Распределение запаса насаждения по категориям состояния деревьев, %											Признаки поврежденных деревьев	Доля поврежденных деревьев, %	Причина ослабления, повреждения	Полужит рубке, %	Назначенные мероприятия					
							Состав*	Порода*	Возраст	Ср. высота, м*	Ср. диаметр, см*	Тип леса	Плотность*	Бонитет		Запас, куб/га*	Ослабленные	Сильно ослабленные	Усыхающие	Свежий сухостой	Старый сухостой	Свежий ветровал	Старый ветровал	Свежий бурелом	Старый бурелом	Аварийные деревья					Вид	Назначение				
1	2	3	4	5	6	7	8	9	10	11	12	13	14	15	16	17	18	19	20	21	22	23	24	25	26	27	28	29	30,0	31	32,0	33	34			
37	8	6,3	защ	Леса	1	3,6	6	Е	140	25	40	кв/с3	0,5	3	226	41	26,9	2,5	4,8	2,0	7,2	15,4	41,2					218,206,104,114	65,8		65,8	СРС	3,6			
				ООПТ			3	Е	70	18	18					66	42,4	7,5	10,2	5,3	0,4	1,2	18,4	14,6				218,206,205,104,114	39,9		39,9					
							1	Б	90	21	20					9	100,0												0,0		Старый бурелом, старый, свежий ветровал, стволовые вредители	0,0				
							+	С	170	24	20					2							100,0				206	0,0		0,0						
							+	Ос	90	22	28					1													0,0		0,0					
							+	Кл	70	20	24					1		100,0											0,0		0,0					
																120	31,2	7,6	10,2	2,6	4,4	0,3	15,0			28,7			51,0		51,0					
37	8	6,3	защ	Леса	2	2,7	5	С	170	24	40	кв/с3	0,5	3	176	24	85,9	14,1												0,0		0,0	-	0,0		
				ООПТ			3	Е	140	25	40					20	83,2	10,3					6,5					206	6,5		0,0					
							2	Е	70	18	18					63	74,1	7,6	5,9	0,2	1,3	7,4	1,3	2,2			218,217,206,104,114	12,4			0,0					
							+	Б	90	21	20					8	54,2	36,7	9,1										0,0		0,0					
							+	Кл	70	18	18					3	40,0	60,0											0,0		0,0					
																81,9	12,7	1,3		0,2			3,3	0,2	0,4				4,1		0,0					
37	17	4,9	защ	Леса	1	0,7	6	Е	160	25	36	кв/с3	0,5	4	197	51	26,8				27,3					45,9		218,114	73,2		73,2	СРС	0,7			
				ООПТ			2	Е	90	18	20					110	39,7	9,0	8,0	2,1	1,1	17,0	0,3			22,8		218,206,104,114	43,3		43,3					
							2	С	210	24	40					22	47,1	15,5	18,9	9,8	4,9					3,8		218	18,5		18,5					
							+	Б	20	21	24					3		79,5	20,5										0,0		0,0					
							+	Кл	70	19	20					1		100,0											0,0		0,0					
																33,0	6,5	5,9	2,6	0,2	20,1					31,7			54,6		54,6					

ВЛР Редовое

1	2	3	4	5	6	7	8	9	10	11	12	13	14	15	16	17	18	19	20	21	22	23	24	25	26	27	28	29	30,0	31	32,0	33	34	
37	17	4,9	защ	Леса	2	4,2	3	Е	160	23	36	чс/в3	0,5	4	170	12	53,0	7,6			5,7	18,5		7,6		7,6		218,206,114	39,4	Стволовые вредители, старый бурелом, старый ветровал	0,0	-	0,0	
				ООПТ			3	Е	90	18	18					78	68,5	12,3	3,5	4,3		3,3		3,0		5,1		218,206,104,114	15,7		0,0			
							4	С	210	23	40					21	47,8	35,8	15,1			1,3						114	1,3		0,0			
							+	Б	20	19	20					4	7,5	92,5												0,0				
37	18	2,2	защ	Леса			6	Е	130	24	36	чс/в3	0,7	3	275	321	55,3	21,9	7,2	1,4	1,4	6,3		2,9		3,6				15,6	Стволовые вредители, старый ветровал, старый бурелом	0,0	-	0,0
				ООПТ			2	Е	80	20	20					404	65,4	3,7				16,3		8,6		6,0		218,206,114	30,9	0,0				
							2	С	170	24	36					131	78,1	12,2	4,1			2,4			3,2		218,114	5,6	0,0					
							+	Б	80	22	24					11	42,7	27,9	29,4											0,0				
																	64,4	9,8	5,1			10,9		5,4		4,4			20,7	0,0	Всего	4,3		
* - таксационные показатели, не соответствующие таксационному описанию. Несоответствие выявлено в ходе выполнения ЛПО инструментальным способом.																																		
Примечание: подлежат уборке деревья ели 4-й категории санитарного состояния, осины 3-6 категорий санитарного состояния, пораженные ложным осиновым трутовиком. Основание п 31 " Приказа МПР" № 470 от 12.09.2016г.																																		
Примечание: признаки поврежденных деревьев указаны в соответствии со справочниками кодов причин и признаков повреждения и видов вредных организмов																																		
104-усыхание более 3/4 ветвей в кроне свежее																																		
104-усыхание более 3/4 ветвей в кроне свежий																																		
114 - усыхание более 3/4 ветвей в кроне свежий																																		
114 - усыхание более 3/4 ветвей в кроне свежий																																		
205- обрыв корней (вывал) свежий																																		
206- обрыв корней (вывал) прошлых лет																																		
217 - слом ствола под кроной свежий																																		
218 - слом ствола под кроной прошлых лет																																		
609 - местное поселение стволовых (заселено)																																		
610 - местное поселение стволовых (отработано)																																		
801 - наличие плодовых тел на стволе																																		
832 - наличие гнили.																																		
в т.ч. СРС																																		
СРВ																																		
УНД																																		

Исполнитель работ по проведению лесопатологического обследования:

Федотов В.Ю.

ФИО

подпись

Дата составления документа:

10 сентября 2020 г.

Тел: 8 924 750 96 72

Ведомость перечета деревьев назначенных в рубку

Временная пробная площадь № 1

Субъект Российской Федерации Республика Карелия
Лесничество (лесопарк) Сортавальское (Валаамское уч.л-во) . Квартал 37 . Выдел 8(дп1)
Площадь 3,6 га, .
Номер очага вредных организмов . Размер пробной площади 0,36 га.
Таксационная характеристика :
тип леса кв/с3 ; состав БЕЗЕ1Б+С.Ос.Кл ; возраст 140 ; бонитет 3 ;
плотность 0,5 ; запас на га 226 ; возобновление 10Е, 1-2м, 1,0 тыс шт/га
Время и причина ослабления лесного насаждения :
Старый бурелом, старый, свежий ветровал, повреждение ели стволовыми вредителями.


Тип очага вредных организмов : _____ (хронический)
Фаза развития очага : _____ (нарастания численности, собственно вспышка, кризис)

Состояние лесного насаждения, намечаемые мероприятия :

Насаждение с утраченной устойчивостью, общий отпад составляет - 51,0 %, категория санитарного состояния - 3,78

Намечаемое мероприятие - сплошная санитарная рубка .

Исполнитель работ по проведению лесопатологического обследования :

ФИО Федотов В.Ю. Подпись 
Дата составления документа 10 сентября 2020г. Телефон 8(921)750-96-72

ВЕДОМОСТЬ ПЕРЕЧЕТА ДЕРЕВЬЕВ

8

Валаамское лесничество

квартал 37

выдел лп1 пл выдела

3,6

пл перечета

0,36

разр
выс 4

ЕЛЬ 140

Ступени толщины	Количество деревьев по категориям состояния, шт.														всего деревьев по ст. толщине	
	I	II	III	IV		V		VI			св ветров ал	ст ветров ал	св буре- лом	ст буре- лом	шт	в т.ч. подлежи т рубке
				НЗ	З	НЗ	З	НЗ	З	О	О	О	О	О		
1	2	3	4	5	6	7	8	9	10	11		12		14	15	16
32										1		2		4	7	7
36	2				1							3		4	10	8
40	5	1								1		1		7	15	9
44	2									1				3	6	4
48	1											1			2	1
52			1												1	0
ИТОГО ШТ	10	1	1	0	1	0	0	0	0	3	0	7	0	18	41	29
%																
ИТОГО КБМ	13,2	1,2	2,3		1,0		0,0			3,5	0,0	7,5	0,0	20,1	48,8	32,1
% КБМ	26,9	2,5	4,8		2,0		0,0			7,2	0,0	15,4	0,0	41,2	100,0	65,8

р.в. 4

СОСНА 170

Ступени толщины	Количество деревьев по категориям состояния, шт.														всего деревьев по ст. толщине	
	I	II	III	IV		V		VI			св ветров ал	ст ветров ал	св буре- лом	ст буре- лом	шт	в т.ч. подлежи т рубке
				НЗ	З	НЗ	З	НЗ	З	О	О	О	О	О		
1	2	3	4	5	6	7	8	9	10	11		12		14	15	16
40	2														2	0
ИТОГО ШТ	2	0	0	0	0	0	0	0	0	0	0	0	0	0	2	0
%																
ИТОГО КБМ	2,9	0,0	0,0		0,0		0,0			0,0	0,0	0,0	0,0	0,0	2,9	0,0
% КБМ	100,0	0,0	0,0		0,0		0,0			0,0	0,0	0,0	0,0	0,0	100,0	0,0

р.в. 4

БЕРЕЗА 90

Ступени толщины	Количество деревьев по категориям состояния, шт.														всего деревьев по ст. толщине	
	I	II	III	IV		V		VI			св ветров ал	ст ветров ал	св буре- лом	ст буре- лом	шт	в т.ч. подлежи т рубке
				НЗ	З	НЗ	З	НЗ	З	О	О	О	О	О		
1	2	3	4	5	6	7	8	9	10	11		12		14	15	16
12			1												1	0
16			1												1	0
20		1													1	0
24		1													1	0
28															0	0
32		1													1	0
36		1	2												3	0
40			1												1	0
ИТОГО ШТ	0	4	5	0	0	0	0	0	0	0	0	0	0	0	9	0
%																
ИТОГО КБМ	0,0	2,6	3,7		0,0		0,0			0,0	0,0	0,0	0,0	0,0	6,4	0,0
% КБМ	0,0	41,1	58,9		0,0		0,0			0,0	0,0	0,0	0,0	0,0	100,0	0,0

Береза 90

Осина 90

Ступени толщины	Количество деревьев по категориям состояния, шт.													всего деревьев по ст. толщине		
	I	II	III	IV		V		VI			св ветров ал	ст ветров ал	св буре- лом	ст буре- лом	шт	в т.ч. подлежи т рубке
				НЗ	З	НЗ	З	НЗ	З	О	О	О	О			
1	2	3	4	5	6	7	8	9	10	11	О	О	О	О		
28												1			1	1
итого шт	0	0	0	0	0	0	0	0	0	0	0	1	0	0	1	1
%																
итого кбм	0,0	0,0	0,0		0,0		0,0			0,0	0,0	0,7	0,0	0,0	0,7	0,7
% кбм	0,0	0,0	0,0		0,0		0,0			0,0	0,0	100,0	0,0	0,0	100,0	100,0

р.в.

4

ЕЛЬ 70

Ступени толщины	Количество деревьев по категориям состояния, шт.													всего деревьев по ст. толщины		
	I	II	III	IV		V		VI			св ветров ал	ст ветров ал	св буре- лом	ст буре- лом	шт	в т.ч. подлежи т рубке
				НЗ	З	НЗ	З	НЗ	З	О	О	О	О			
1	2	3	4	5	6	7	8	9	10	11	О	О	О	О		
8	1				2					1					15	16
12	4	2	4							1					4	3
16	6	1	2		4										11	1
20	3	2	4		2						1	2		2	15	6
24	2	2												2	16	7
28	3		1											2	6	2
32	4													3	7	3
36	1											1			5	1
40															1	0
44															0	0
48															0	0
итого шт	24	7	11	0	8	0	0	0	0	2	1	6	0	7	1	1
%															66	24
итого кбм	9,3	1,7	2,2		1,2		0,0			0,1	0,3	4,0	0,0	3,2	22,0	8,8
% кбм	42,4	7,5	10,2		5,3		0,0			0,4	1,2	18,4	0,0	14,6	100,0	39,9

р.в.

3

Клен 70

Ступени толщины	Количество деревьев по категориям состояния, шт.														всего деревьев по ст. толщины	
	I	II	III	IV		V		VI			св ветров ал	ст ветров ал	св буре- лом	ст буре- лом	шт	в т.ч. подлежи т рубке
				НЗ	З	НЗ	З	НЗ	З	О	О	О	О	О		
1	2	3	4	5	6	7	8	9	10	11		12		14	15	16
28		1													1	0
ИТОГО ШТ	0	1	0	0	0	0	0	0	0	0	0	0	0	0	1	0
%																
ИТОГО КБМ	0,0	0,7	0,0		0,0		0,0			0,0	0,0	0,0	0,0	0,0	0,7	0,0
% КБМ	0,0	100,0	0,0		0,0		0,0			0,0	0,0	0,0	0,0	0,0	100,0	0,0
всего шт																120
Всего кбм	25,4	6,2	8,3		2,1		0,0			3,6	0,3	12,2	0,0	23,3	81,4	41,5
% кбм	31,2	7,6	10,2		2,6		0,0			4,4	0,3	15,0	0,0	28,7	100	51,0

окр

Е 6,0 6
С 0,4 0
Б 0,8 1
Ос 0,1 0
Е 2,7 3
Кл 0,1 0

226 кбм/га



Ведомость перечета деревьев назначенных в рубку

Временная пробная площадь № 2

Субъект Российской Федерации Республика Карелия

Лесничество (лесопарк) Сортавальское (Валаамское уч. л.-во) . Квартал 37 . Выдел 8(лп2)

Площадь 2,7 га, .

Номер очага вредных организмов 5С3Е2Е+Б, Кл ; возраст 170 ; бонитет 3 ;

Таксационная характеристика : 176 ; возобновление 10Е, 1-2м, 1,0 тыс шт/га

тип леса к/с3 ; состав полнота 0,5 ; запас на га

Время и причина ослабления лесного насаждения : Старый, свежий бурелом, старый ветровал, повреждение ели стволовыми вредителями.

Тип очага вредных организмов : _____ (хронический)


Фаза развития очага : _____ (нарастания численности, собственно вспышка, кризис)

Состояние лесного насаждения, намечаемые мероприятия : _____

Насаждение устойчивое, общий отпад составляет - 4,1 %, категория санитарного состояния - 1,36

Намечаемое мероприятие - не требуется .

Исполнитель работ по проведению лесопатологического обследования :

ФИО Федотов В.Ю. Подпись 

Дата составления документа 10 сентября 2020г. Телефон 8(921)750-96-72

ВЕДОМОСТЬ ПЕРЕЧЕТА ДЕРЕВЬЕВ

8

Валаамское лесничество

квартал 37

выдел лп2 пл выдела

2,7

пл перечета

0,36

разр выс 4

ЕЛЬ 140

Ступени толщины	Количество деревьев по категориям состояния, шт.														всего деревьев по ст. толщины	
	I	II	III	IV		V		VI			св ветров ал	ст ветров ал	св буре- лом	ст буре- лом	шт	в т.ч. подлежит рубке
				НЗ	З	НЗ	З	НЗ	З	О	О	О	О			
1	2	3	4	5	6	7	8	9	10	11		12		14	15	16
24	1														1	0
28	1														1	0
32	6	1													7	0
36	4														4	0
40	3	1										1			5	1
44	2														2	0
итого шт	17	2	0	0	0	0	0	0	0	0	0	1	0	0	20	1
%																
итого кбм	15,9	2,0	0,0		0,0		0,0			0,0	0,0	1,2	0,0	0,0	19,1	1,2
% кбм	83,2	10,3	0,0		0,0		0,0			0,0	0,0	6,5	0,0	0,0	100,0	6,5

р.в. 4

СОСНА 170

Ступени толщины	Количество деревьев по категориям состояния, шт.														всего деревьев по ст. толщины	
	I	II	III	IV		V		VI			св ветров ал	ст ветров ал	св буре- лом	ст буре- лом	шт	в т.ч. подлежит рубке
				НЗ	З	НЗ	З	НЗ	З	О	О	О	О			
1	2	3	4	5	6	7	8	9	10	11		12		14	15	16
24	2														2	0
28	1	1													2	0
32	2	2													4	0
36	5														5	0
40	5														5	0
44	3	1													4	0
48	2														2	0
ИТОГО шт %	20	4	0	0	0	0	0	0	0	0	0	0	0	0	24	0
ИТОГО кбм % кбм	26,1 85,9	4,3 14,1	0,0 0,0		0,0 0,0		0,0 0,0			0,0 0,0	0,0 0,0	0,0 0,0	0,0 0,0	0,0 0,0	30,3 100,0	0,0 0,0

р.в. 4

БЕРЕЗА 90

Ступени толщины	Количество деревьев по категориям состояния, шт.														всего деревьев по ст. толщины	
	I	II	III	IV		V		VI			св ветров ал	ст ветров ал	св буре- лом	ст буре- лом	шт	в т.ч. подлежит рубке
				НЗ	З	НЗ	З	НЗ	З	О						
1	2	3	4	5	6	7	8	9	10	11	О	О	О	О	15	16
12		1													1	0
16	1	1	1												3	0
20	3														3	0
24		1													1	0
итого шт	4	3	1	0	0	0	0	0	0	0	0	0	0	0	8	0
%																
итого кбм	1,0	0,7	0,2		0,0		0,0			0,0	0,0	0,0	0,0	0,0	1,9	0,0
% кбм	54,2	36,7	9,1		0,0		0,0			0,0	0,0	0,0	0,0	0,0	100,0	0,0

Ю.В. Предков

ЕЛЬ 70

р.в.

4

Ступени толщины	Количество деревьев по категориям состояния, шт.														всего деревьев по ст. толщины	
	I	II	III	IV		V		VI			св ветров ал	ст ветров ал	св буре- лом	ст буре- лом	шт	в т.ч. подлежит рубке
				НЗ	З	НЗ	З	НЗ	З	О	О	О	О	О		
1	2	3	4	5	6	7	8	9	10	11		12		14	15	16
8	2	5			1										8	1
12	11	3													14	0
16	9	2								1		4	1		17	6
20	11	1	1									1		1	15	2
24	7		1												8	0
28	1														1	0
ИТОГО ШТ	41	11	2	0	1	0	0	0	0	1	0	5	1	1	63	9
%																
ИТОГО КБМ	8,6	0,9	0,7		0,0		0,0			0,2	0,0	0,9	0,2	0,3	11,6	1,4
% КБМ	74,1	7,6	5,9		0,2		0,0			1,3	0,0	7,4	1,3	2,2	100,0	12,4

р.в.

3

Клен 70

Ступени толщины	Количество деревьев по категориям состояния, шт.														всего деревьев по ст. толщины	
	I	II	III	IV		V		VI			св ветров ал	ст ветров ал	св буре- лом	ст буре- лом	шт	в т.ч. подлежит рубке
				НЗ	З	НЗ	З	НЗ	З	О	О	О	О	О		
1	2	3	4	5	6	7	8	9	10	11		12		14	15	16
12		1													1	0
16	1	1													2	0
ИТОГО ШТ	1	2	0	0	0	0	0	0	0	0	0	0	0	0	3	0
%																
ИТОГО КБМ	0,2	0,3	0,0		0,0		0,0			0,0	0,0	0,0	0,0	0,0	0,5	0,0
% КБМ	40,0	60,0	0,0		0,0		0,0			0,0	0,0	0,0	0,0	0,0	100,0	0,0
всего шт	118															
Всего КБМ	51,7	8,1	0,9		0,0		0,0			0,2	0,0	2,1	0,2	0,3	63,3	2,7
% КБМ	81,9	12,7	1,3		0,0		0,0			0,2	0,0	3,3	0,2	0,4	100	4,1

окр

Е 3,0 3
С 4,8 5
Б 0,3 0

Е 1,8 2
Кл 0,1 0

176 кбм/га

В.И. Федотов

Ведомость перечета деревьев назначенных в рубку

Временная пробная площадь № 3

Субъект Российской Федерации Республика Карелия

Лесничество (лесопарк) Сортавальское (Валаамское уч.л-во) Квартал 37 Выдел 17(лп1)

Площадь 0,7 га, Размер пробной площади 0,7 га.

Номер очага вредных организмов

Таксационная характеристика : тип леса чс/в3 ; состав 6Е2Е2С+Б.Кл ; возраст 160 ; бонитет 4 ; полнота 0,5 ; запас на га 197 ; возобновление 10Е, 1-2м, 0,5 - 1,0 тыс шт/га

Время и причина ослабления лесного насаждения : Старый, бурелом, повреждение ели стволовыми вредителями.

Тип очага вредных организмов : _____ (хронический)

Фаза развития очага : _____ (нарастания численности, собственно вспышка, кризис)

Состояние лесного насаждения, намечаемые мероприятия : _____

Насаждение устойчивое, общий отпад составляет - 54,6 %, категория санитарного состояния - 3.86

Намечаемое мероприятие - сплошная санитарная рубка.

Исполнитель работ по проведению лесопатологического обследования :

ФИО Федотов В.Ю. Подпись 

Дата составления документа 10 сентября 2020г. Телефон 8(921)750-96-72

ВЕДОМОСТЬ ПЕРЕЧЕТА ДЕРЕВЬЕВ

17

Валаамское лесничество

квартал 37

выдел лп1 пл выдела

0,7

пл перечета

0,7

4

ЕЛЬ 160

Ступени толщины	Количество деревьев по категориям состояния, шт.														всего деревьев по ст. толщины	
	I	II	III	IV		V		VI			св ветров ал	ст ветров ал	св буре- лом	ст буре- лом	шт	в т.ч. подлежи т рубке
				НЗ	З	НЗ	З	НЗ	З	О	О	О	О	О		
1	2	3	4	5	6	7	8	9	10	11					15	16
28	1														1	0
32	4									1				5	10	6
36	11									5				2	18	7
40	1									3				3	7	6
44														5	5	5
48	1									3				1	5	4
52										1				2	3	3
56														2	2	2
итого шт	18	0	0	0	0	0	0	0	0	13	0	0	0	20	51	33
%																
итого кбм	20,7	0,0	0,0		0,0		0,0			21,1	0,0	0,0	0,0	35,5	77,3	56,6
% кбм	26,8	0,0	0,0		0,0		0,0			27,3	0,0	0,0	0,0	45,9	100,0	73,2

р.в.

4

СОСНА 210

Ступени толщины	Количество деревьев по категориям состояния, шт.														всего деревьев по ст. толщины	
	I	II	III	IV		V		VI			св ветров ал	ст ветров ал	св буре- лом	ст буре- лом	шт	в т.ч. подлежи т рубке
				НЗ	З	НЗ	З	НЗ	З	О	О	О	О	О		
1	2	3	4	5	6	7	8	9	10	11					15	16
16			1												1	0
20															0	0
24															0	0
28			1												1	0
32		1			2										3	2
36	6	1			1									1	9	2
40	2									1					3	1
44	1														1	0
48			1												1	0
52	1	1	1												3	0
итого шт	10	3	4	0	3	0	0	0	0	1	0	0	0	1	22	5
%																
итого кбм	14,1	4,6	5,6		2,9		0,0			1,5	0,0	0,0	0,0	1,1	29,9	5,5
% кбм	47,1	15,5	18,9		9,8		0,0			4,9	0,0	0,0	0,0	3,8	100,0	18,5

р.в.

4

БЕРЕЗА 80

Ступени толщины	Количество деревьев по категориям состояния, шт.														всего деревьев по ст. толщины	
	I	II	III	IV		V		VI			св ветров ал	ст ветров ал	св буре- лом	ст буре- лом	шт	в т.ч. подлежи т рубке
				НЗ	З	НЗ	З	НЗ	З	О	О	О	О	О		
1	2	3	4	5	6	7	8	9	10	11					15	16
24			1												1	0
28		1													1	0
32															0	0
36		1													1	0
итого шт	0	2	1	0	0	0	0	0	0	0	0	0	0	0	3	0
%																
итого кбм	0,0	1,7	0,4		0,0		0,0			0,0	0,0	0,0	0,0	0,0	2,1	0,0
% кбм	0,0	79,5	20,5		0,0		0,0			0,0	0,0	0,0	0,0	0,0	100,0	0,0

В. Сер. Перевос 17/6/1

ЕЛЬ 90																р.в.	5
Ступени толщины	Количество деревьев по категориям состояния, шт.														всего деревьев по ст. толщины		
	I	II	III	IV		V		VI			св ветров ал	ст ветров ал	св буре- лом	ст буре- лом	шт	в т.ч. подлежи т рубке	
				НЗ	З	НЗ	З	НЗ	З	О							
1	2	3	4	5	6	7	8	9	10	11	О	О	О	О			
8	11		1		1					2				14	15	16	
12	11	2			1					3		1		11	15	3	
16	10	1	2							5					29	16	
20	10	1	3				1			1					18	5	
24	5	1			1					4				4	20	6	
28	4	2												6	17	11	
32			1							2				2	10	4	
															1	0	
ИТОГО шт	51	7	7	0	3	0	1	0	0	17	0	1	0	23	110	45	
%																	
ИТОГО кбм	8,1	1,8	1,6		0,4		0,2			3,5	0,0	0,1	0,0	4,7	20,5	8,9	
% кбм	39,7	9,0	8,0		2,1		1,1			17,0	0,0	0,3	0,0	22,8	100,0	43,3	

Клен 90															р.в.	3	
Ступени толщины	Количество деревьев по категориям состояния, шт.													всего деревьев по ст. толщинуы			
	I	II	III	IV		V		VI			св ветров ал	ст ветров ал	св буре- лом	ст буре- лом	шт	в т.ч. подлежи т рубке	
				НЗ	З	НЗ	З	НЗ	З	О	О	О	О	О			
1	2	3	4	5	6	7	8	9	10	11		12		14	15	16	
20		1													1	0	
итого шт	0	1	0	0	0	0	0	0	0	0	0	0	0	0	1	0	
%																	
итого кбм	0,0	0,3	0,0		0,0		0,0			0,0	0,0	0,0	0,0	0,0	0,3	0	
% кбм	0,0	100,0	0,0		0,0		0,0			0,0	0,0	0,0	0,0	0,0	100,0	0	
всего шт																187	
Всего кбм	42,9	8,5	7,7		3,4		0,2			26,0	0,0	0,1	0,0	41,3	130,0	70,9	
% кбм	33,0	6,5	5,9		2,6		0,2			20,1	0,0	0,0	0,0	31,7	100	54,6	

окр

Е	5,9	6	
С	2,3	2	
Б	0,2	0	

Е	1,6	2	197 кбм/га
Кл	0,0	0	

БВР Предоб ВВР

Ведомость перечета деревьев назначенных в рубку

Временная пробная площадь № 4

Субъект Российской Федерации Республика Карелия

Лесничество (лесопарк) Соргавальское (Валаамское уч.д-во) . Квартал 37 . Выдел 17(лп2)

Площадь 4,2 га, .

Номер очага вредных организмов . Размер пробной площади 0,36 га.

Таксационная характеристика :

тип леса чс/в3 ; состав 3Е3Е4С+Б ; возраст 160 ; бонитет 4 ;

плотность 0,5 ; запас на га 170 ; возобновление 10Е, 1-2м, 0,5 - 1,0 тыс шт/га

Время и причина ослабления лесного насаждения :

Повреждение или стволовыми вредителями, старый ветровал, старый бурелом.

Тип очага вредных организмов : _____ (хронический)


Фаза развития очага : _____ (нарастания численности, собственно вспышка, кризис)

Состояние лесного насаждения, намечаемые мероприятия :

Насаждение с нарушенной устойчивостью, общий отпад составляет - 15,6 %, категория санитарного состояния - 2,10

Намечаемое мероприятие - не требуется .

Исполнитель работ по проведению лесопатологического обследования :

ФИО Федотов В.Ю. Подпись 

Дата составления документа 10 сентября 2020г. Телефон 8(921)750-96-72

ВЕДОМОСТЬ ПЕРЕЧЕТА ДЕРЕВЬЕВ

Валаамское лесничество

квартал 37

выдел 17 пл выдела

4,2 пл перечета 0,36

4

ЕЛЬ 160

Ступени толщины	Количество деревьев по категориям состояния, шт.														всего деревьев по ст. толщины	
	I	II	III	IV		V		VI			св ветров ал	ст ветров ал	св буре- лом	ст буре- лом	шт	в т.ч. подлежи т рубке
				НЗ	З	НЗ	З	НЗ	З	О	О	О	О	О		
1	2	3	4	5	6	7	8	9	10	11		12		14	15	16
32							1								1	1
36	7	1										1		1	10	2
40															0	0
44															0	0
48															0	0
52										1					1	1
итого шт	7	1	0	0	0	0	1	0	0	1	0	1	0	1	12	4
%																
итого кбм	8,1	1,2	0,0		0,0		0,9			2,8	0,0	1,2	0,0	1,2	15,3	6,0
% кбм	53,0	7,6	0,0		0,0		5,7			18,5	0,0	7,6	0,0	7,6	100,0	39,4

р.в.

4

СОСНА 210

Ступени толщины	Количество деревьев по категориям состояния, шт.														всего деревьев по ст. толщины	
	I	II	III	IV		V		VI			св ветров ал	ст ветров ал	св буре- лом	ст буре- лом	шт	в т.ч. подлежи т рубке
				НЗ	З	НЗ	З	НЗ	З	О	О	О	О	О		
1	2	3	4	5	6	7	8	9	10	11		12		14	15	16
16			1												1	0
20										1					1	1
24		1													1	0
28	1														1	0
32	2	1	1												4	0
36	2	2	1												5	0
40	2	2	1												5	0
44	1														1	0
48	1	1													2	0
итого шт	9	7	4	0	0	0	0	0	0	1	0	0	0	0	21	1
%																
итого кбм	11,6	8,7	3,7		0,0		0,0			0,3	0,0	0,0	0,0	0,0	24,3	0,3
% кбм	47,8	35,8	15,1		0,0		0,0			1,3	0,0	0,0	0,0	0,0	100,0	1,3

р.в.

4

БЕРЕЗА 80

Ступени толщины	Количество деревьев по категориям состояния, шт.														всего деревьев по ст. толщины	
	I	II	III	IV		V		VI			св ветров ал	ст ветров ал	св буре- лом	ст буре- лом	шт	в т.ч. подлежи т рубке
				НЗ	З	НЗ	З	НЗ	З	О	О	О	О	О		
1	2	3	4	5	6	7	8	9	10	11		12		14	15	16
12	1														1	0
16		1													1	0
20															0	0
24		2													2	0
итого шт	1	3	0	0	0	0	0	0	0	0	0	0	0	0	4	0
%																
итого кбм	0,1	1,0	0,0		0,0		0,0			0,0	0,0	0,0	0,0	0,0	1,1	0,0
% кбм	7,5	92,5	0,0		0,0		0,0			0,0	0,0	0,0	0,0	0,0	100,0	0,0

В.В. / Председатель

ЕЛЬ 90

Ступени толщины	Количество деревьев по категориям состояния, шт.														всего деревьев по ст. толщины	
	I	II	III	IV		V		VI			св ветров ал	ст ветров ал	св буре- лом	ст буре- лом	шт	в т.ч. подлежи т рубке
				НЗ	З	НЗ	З	НЗ	З	О	О	О	О	О		
1	2	3	4	5	6	7	8	9	10	11					15	16
8	3	4													7	0
12	13	4													17	0
16	7	4	2												13	0
20	12	2			1					1					16	2
24	8	1	1							1				1	12	2
28	9	1			1							1		1	13	3
ИТОГО ШТ	52	16	3	0	2	0	0	0	0	2	0	1	0	2	78	7
%																
ИТОГО КБМ	14,1	2,5	0,7		0,9		0,0			0,7	0,0	0,6	0,0	1,0	20,6	3,2
% КБМ	68,5	12,3	3,5		4,3		0,0			3,3	0,0	3,0	0,0	5,1	100,0	15,7
всего шт	115															
Всего КБМ	33,9	13,4	4,4		0,9		0,9			3,8	0,0	1,8	0,0	2,2	61,3	9,6
% КБМ	55,3	21,9	7,2		1,4		1,4			6,3	0,0	2,9	0,0	3,6	100	15,6

окр

Е 2,5 3
С 4,0 4
Б 0,2 0
Ос 0,0 0
Е 3,4 3
Кл 0,0 0

170 кбм/га

В.К. Петров 26/1

Ведомость пересчета деревьев назначенных в рубку

Временная пробная площадь № 5

Субъект Российской Федерации Республика Карелия

Лесничество (лесопарк) Сортавальское уч.л-во) Квартал 37 Выдел 18

Площадь 2,2 га, Размер пробной площади 2,2 га.

Номер очага вредных организмов

Таксационная характеристика : 6E2E2C+B ; возраст 130 ; бонитет 3 ;

тип леса чс/в3 ; состав 275 ; возобновление 10E, 1-2м, 0,5 - 1,0 тыс шт/га

полнота 0,7 ; запас на га

Время и причина ослабления лесного насаждения :

Повреждение ели стволовыми вредителями, старый ветровал, старый бурелом.

Тип очага вредных организмов : _____ (хронический)


Фаза развития очага : _____ (нарастания численности, собственно вспышка, кризис)

Состояние лесного насаждения, намечаемые мероприятия :

Насаждение с нарушенной устойчивостью, общий отпад составляет - 20,7 %, категория санитарного состояния - 2,24

Намечаемое мероприятие - не требуется.

Исполнитель работ по проведению лесопатологического обследования :

ФИО Федотов В.Ю. Подпись 

Дата составления документа 10 сентября 2020г. Телефон 8(921)750-96-72

ВЕДОМОСТЬ ПЕРЕЧЕТА ДЕРЕВЬЕВ

Валаамское лесничество

квартал 37

выдел 18

пл выдела

2,2

пл перечета

2,2

4

ЕЛЬ 130

Ступени толщины	Количество деревьев по категориям состояния, шт.														всего деревьев по ст. толщины	
	I	II	III	IV		V		VI			св ветров ал	ст ветров ал	св буре- лом	ст буре- лом	шт	в т.ч. подлежи т рубке
				НЗ	З	НЗ	З	НЗ	З	О	О	О	О	О		
1	2	3	4	5	6	7	8	9	10	11		12		14	15	16
24	2														2	0
28	11									10		11			32	21
32	45									22		1			68	23
36	98	12										10			120	10
40	45									12		9			66	21
44	11									10				12	33	22
ИТОГО ШТ	212	12	0	0	0	0	0	0	0	54	0	31	0	12	321	97
%																
ИТОГО КБМ	249,2	13,9	0,0		0,0		0,0			62,4	0,0	32,9	0,0	22,7	381,1	117,9
% КБМ	65,4	3,7	0,0		0,0		0,0			16,3	0,0	8,6	0,0	6,0	100,0	30,9

р.в. 5

СОСНА 170

Ступени толщины	Количество деревьев по категориям состояния, шт.														всего деревьев по ст. толщины	
	I	II	III	IV		V		VI			св ветров ал	ст ветров ал	св буре- лом	ст буре- лом	шт	в т.ч. подлежи т рубке
				НЗ	З	НЗ	З	НЗ	З	О	О	О	О	О		
1	2	3	4	5	6	7	8	9	10	11		12		14	15	16
16		22													22	0
20															0	0
24		10													10	0
28	12	12													24	0
32	10	10								11					31	11
36	21	1	12												34	0
40			10												10	0
ИТОГО ШТ	43	55	22	0	0	0	0	0	0	11	0	0	0	0	131	11
%																
ИТОГО КБМ	37,5	24,5	25,8		0,0		0,0			0,0	0,0	0,0	0,0	0,0	87,8	0,0
% КБМ	42,7	27,9	29,4		0,0		0,0			0,0	0,0	0,0	0,0	0,0	100,0	0,0

р.в. 4

БЕРЕЗА 80

Ступени толщины	Количество деревьев по категориям состояния, шт.														всего деревьев по ст. толщины	
	I	II	III	IV		V		VI			св ветров ал	ст ветров ал	св буре- лом	ст буре- лом	шт	в т.ч. подлежи т рубке
				НЗ	З	НЗ	З	НЗ	З	О	О	О	О	О		
1	2	3	4	5	6	7	8	9	10	11		12		14	15	16
20		2													2	0
24		9													9	0
ИТОГО ШТ	0	11	0	0	0	0	0	0	0	0	0	0	0	0	11	0
%																
ИТОГО КБМ	0,0	4,4	0,0		0,0		0,0			0,0	0,0	0,0	0,0	0,0	4,4	0,0
% КБМ	0,0	100,0	0,0		0,0		0,0			0,0	0,0	0,0	0,0	0,0	100,0	0,0

Ю.В. Петров 16.11.14

ЕЛЬ 80

Ступени толщины	Количество деревьев по категориям состояния, шт.														всего деревьев по ст. толщины	
	I	II	III	IV		V		VI			св ветров ал	ст ветров ал	св буре- лом	ст буре- лом	шт	в т.ч. подлежи т рубке
				НЗ	З	НЗ	З	НЗ	З	О	О	О	О	О		
1	2	3	4	5	6	7	8	9	10	11						
8										23					23	23
12	11	23	10												44	0
16	12		12											11	35	11
20	68	56	11							10				10	155	20
24	56														56	0
28	79														79	0
32	12														12	0
ИТОГО ШТ	238	79	33	0	0	0	0	0	0	33	0	0	0	21	404	54
%																
ИТОГО КБМ	103,2	16,2	5,4		0,0		0,0			3,1	0,0	0,0	0,0	4,3	132,1	7,4
% КБМ	78,1	12,2	4,1		0,0		0,0			2,4	0,0	0,0	0,0	3,2	100,0	5,6
всего шт	867															
Всего КБМ	389,9	59,0	31,2		0,0		0,0			65,5	0,0	32,9	0,0	26,9	605,4	125,3
% КБМ	64,4	9,8	5,1		0,0		0,0			10,9	0,0	5,4	0,0	4,4	100	20,7

окр

Е 6,3 6

С 1,5 2

Б 0,1 0

Ос 0,0 0

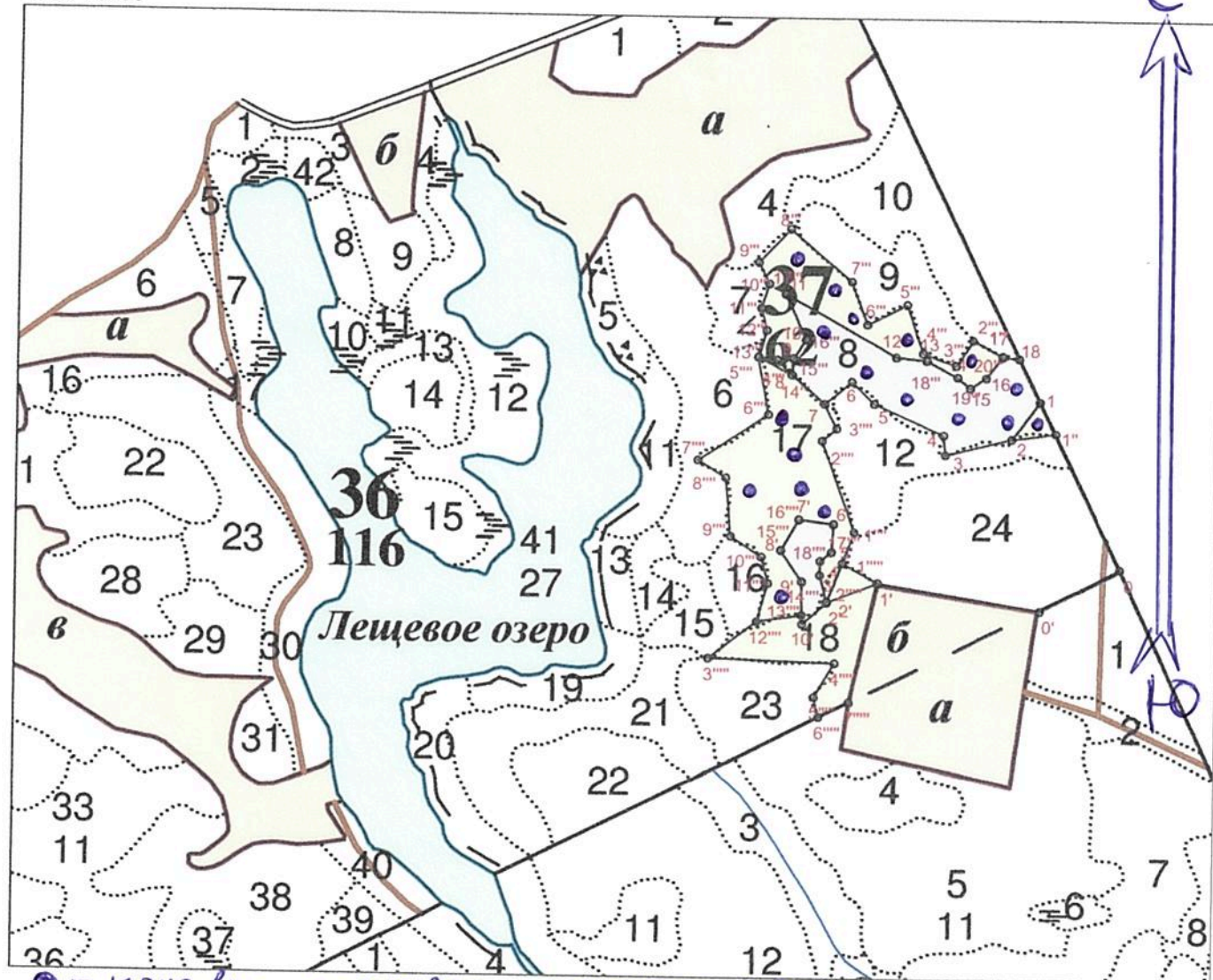
Е 2,2 2

275 КБМ/га

ВВ /Редоров ВВ/

Абрис участка

М 1 : 10000



⊙ - круговые площадки постоянного радиуса

№ выдела	Ленты (круговые площадки) перечёта				
	№ ленты (площадки)	Длина, м	Ширина, м	Радиус, м	Площадь, га
8(лп1)	кр пл			13,8	0,36
8(лп2)	кр пл			13,8	0,36
17(лп1)	спл перечет				0,7
17(лп2)	кр пл			13,8	0,36
18	спл переч				2,2

Номера точек	Координаты		Румбы линий	Длина, м		
	Широта	Долгота				
0 - 1	61° 21' 38"	30° 57' 08"	СЗ 38°	278	10 - 11	61° 21' 48.971" 30° 56' 36.094" СЗ 36° 74
1 - 2	61° 21' 46.08"	30° 56' 59.777"	ЮЗ 25°	70	11 - 12	61° 21' 51.158" 30° 56' 34.063" ЮВ 73° 189
2 - 3	61° 21' 44.273"	30° 56' 56.935"	ЮЗ 64°	102	12 - 13	61° 21' 48.194" 30° 56' 45.217" СВ 84° 46
3 - 4	61° 21' 43.475"	30° 56' 50.257"	СЗ 18°	30	13 - 14	61° 21' 48.039" 30° 56' 48.304" ЮВ 74° 52
4 - 5	61° 21' 44.439"	30° 56' 50.046"	СЗ 78°	113	14 - 15	61° 21' 47.249" 30° 56' 51.401" ЮВ 61° 25
5 - 6	61° 21' 45.926"	30° 56' 43.08"	СЗ 58°	47	15 - 16	61° 21' 46.719" 30° 56' 52.675" СВ 45° 29
6 - 7	61° 21' 46.982"	30° 56' 40.799"	ЮЗ 38°	53	16 - 17	61° 21' 47.23" 30° 56' 54.316" СВ 25° 40
7 - 8	61° 21' 45.895"	30° 56' 38.064"	СЗ 61°	65	17 - 18	61° 21' 48.263" 30° 56' 55.94" СВ 84° 25
8 - 9	61° 21' 47.279"	30° 56' 34.79"	СЗ 10°	25	18 - 1	61° 21' 48.178" 30° 56' 57.617" ЮВ 38° 72
9 - 10	61° 21' 48.087"	30° 56' 34.849"	СВ 22°	33	0 - 0'	61° 21' 38" 30° 57' 08" ЮЗ 50° 135
					0' - 1'	61° 21' 35.95" 30° 56' 59.957" ЮЗ 87° 245
					1' - 2'	61° 21' 37.228" 30° 56' 43.629" ЮЗ 57° 82

Исполнитель работ по проведению лесопатологического обследования:

ФИО Федотов В.Ю. Подпись [Подпись]

Дата составления документа 10 сентября 2020г. Телефон 8(921) 7509672

2' - 3'	61° 21' 36.278"	30° 56' 38.498"	C3 27°	42	14''' - 4'''	61° 21' 47.295"	30° 56' 34.703"	C3 56°	31
3' - 4'	61° 21' 37.59"	30° 56' 37.764"	C3 10°	21	4''' - 5'''	61° 21' 48.017"	30° 56' 33.25"	Ю3 86°	29
4' - 5'	61° 21' 38.268"	30° 56' 37.814"	CB 39°	21	5''' - 6'''	61° 21' 48.145"	30° 56' 31.311"	ЮБ 23°	87
5' - 6'	61° 21' 38.696"	30° 56' 38.915"	C3 8°	42	6''' - 7'''	61° 21' 45.368"	30° 56' 32.408"	Ю3 44°	126
6' - 7'	61° 21' 40.051"	30° 56' 39.113"	Ю3 85°	52	7''' - 8'''	61° 21' 43.108"	30° 56' 25.337"	ЮБ 70°	50
7' - 8'	61° 21' 40.256"	30° 56' 35.63"	Ю3 18°	53	8''' - 9'''	61° 21' 42.268"	30° 56' 28.182"	ЮБ 17°	88
8' - 9'	61° 21' 38.771"	30° 56' 33.842"	ЮБ 46°	56	9''' - 10'''	61° 21' 39.43"	30° 56' 28.729"	ЮБ 69°	56
9' - 10'	61° 21' 37.27"	30° 56' 35.955"	ЮБ 13°	64	10''' - 11'''	61° 21' 38.438"	30° 56' 31.89"	ЮБ 26°	40
10' - 2'	61° 21' 35.201"	30° 56' 36.03"	CB 36°	49	11''' - 12'''	61° 21' 37.171"	30° 56' 32.551"	Ю3 4°	60
1 - 2	61° 21' 46.086"	30° 56' 59.747"	Ю3 25°	70	12''' - 13'''	61° 21' 35.298"	30° 56' 31.459"	CB 69°	68
2 - 1"	61° 21' 44.273"	30° 56' 56.935"	CB 70°	66	13''' - 14'''	61° 21' 35.641"	30° 56' 35.972"	C3 12°	50
1" - 19	61° 21' 44.558"	30° 57' 01.371"	C3 39°	53	14''' - 15'''	61° 21' 37.267"	30° 56' 35.943"	C3 46°	56
1''' - 2'''	61° 21' 48.274"	30° 56' 55.966"	C3 75°	50	15''' - 16'''	61° 21' 38.782"	30° 56' 33.816"	CB 18°	54
2''' - 3'''	61° 21' 49.018"	30° 56' 52.936"	Ю3 22°	45	16''' - 17'''	61° 21' 40.284"	30° 56' 35.627"	CB 85°	52
3''' - 4'''	61° 21' 47.813"	30° 56' 51.252"	C3 82°	53	17''' - 18'''	61° 21' 40.064"	30° 56' 39.134"	ЮБ 8°	42
4''' - 5'''	61° 21' 48.386"	30° 56' 47.913"	C3 31°	76	18''' - 4'	61° 21' 38.7"	30° 56' 38.933"	Ю3 39°	21
5''' - 6'''	61° 21' 50.717"	30° 56' 46.257"	Ю3 51°	66	4' - 3'	61° 21' 38.268"	30° 56' 37.814"	ЮБ 10°	21
6''' - 7'''	61° 21' 49.733"	30° 56' 42.277"	C3 32°	68	3' - 2'	61° 21' 37.59"	30° 56' 37.764"	ЮБ 28°	41
7''' - 8'''	61° 21' 51.806"	30° 56' 40.668"	C3 62°	122	1' - 1'''	61° 21' 37.228"	30° 56' 43.629"	C3 73°	60
8''' - 9'''	61° 21' 54.347"	30° 56' 34.408"	Ю3 31°	69	1''' - 2'''	61° 21' 38.172"	30° 56' 40.058"	Ю3 10°	63
9''' - 10'''	61° 21' 52.726"	30° 56' 31.243"	ЮБ 38°	36	2''' - 10'	61° 21' 36.281"	30° 56' 38.474"	Ю3 35°	49
10''' - 11'''	61° 21' 51.666"	30° 56' 32.328"	Ю3 6°	38	10' - 13'''	61° 21' 35.201"	30° 56' 36.03"	C3 16°	14
11''' - 12'''	61° 21' 50.489"	30° 56' 31.534"	ЮБ 27°	34	13''' - 12'''	61° 21' 35.641"	30° 56' 35.972"	Ю3 69°	68
12''' - 13'''	61° 21' 49.411"	30° 56' 32.143"	Ю3 5°	41	12''' - 3'''	61° 21' 35.298"	30° 56' 31.459"	Ю3 40°	91
13''' - 14'''	61° 21' 48.15"	30° 56' 31.354"	ЮБ 74°	56	3''' - 4'''	61° 21' 33.497"	30° 56' 26.585"	CB 80°	189
14''' - 15'''	61° 21' 47.295"	30° 56' 34.703"	C3 6°	25	4''' - 5'''	61° 21' 33.306"	30° 56' 39.355"	Ю3 19°	60
15''' - 16'''	61° 21' 48.087"	30° 56' 34.866"	CB 22°	33	5''' - 6'''	61° 21' 31.648"	30° 56' 37.279"	ЮБ 27°	30
16''' - 17'''	61° 21' 48.971"	30° 56' 36.095"	C3 36°	75	6''' - 7'''	61° 21' 30.693"	30° 56' 37.803"	CB 52°	50
17''' - 12	61° 21' 51.18"	30° 56' 34.018"	ЮБ 73°	190	7''' - 1'	61° 21' 31.417"	30° 56' 40.843"	CB 1°	184
12 - 18'''	61° 21' 48.194"	30° 56' 45.217"	CB 84°	46					
18''' - 19'''	61° 21' 48.038"	30° 56' 48.312"	ЮБ 74°	52					
19''' - 20'''	61° 21' 47.242"	30° 56' 51.416"	ЮБ 61°	25					
20''' - 16	61° 21' 46.717"	30° 56' 52.667"	CB 45°	29					
16 - 1'''	61° 21' 47.23"	30° 56' 54.316"	CB 25°	41					
2' - 1'''	61° 21' 36.261"	30° 56' 38.487"	CB 9°	113					
1''' - 2'''	61° 21' 39.673"	30° 56' 41.22"	C3 32°	146					
2''' - 3'''	61° 21' 44.109"	30° 56' 37.85"	CB 37°	28					
3''' - 7	61° 21' 44.703"	30° 56' 39.276"	C3 38°	41					
7 - 14'''	61° 21' 45.895"	30° 56' 38.064"	C3 61°	66					

Kb 37

BBB Pedros BB