

Субъект Российской Федерации	Республика Карелия
Лесной район	Карельский таежный район
Лесничество (или лесопарк)	Пудожское
участковое лесничество	Авдеевское
лесопользователь	ПАО "ЛХК Кареллеспром" 20-з
категория лесов	экс.

ПРОЕКТ № 11
искусственного лесовосстановления 2020 год

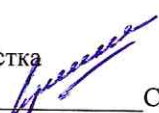
1.	№ квартала	51
	№ выдела	9,10,14
2.	Площадь участка с точностью до 0,1 га	30,3
3.	Лесорастительные условия	
3.1	Рельеф	равнинный
3.2	Гидрологические условия	равнинные водоразделы
3.3	Почва	свежий дерново-среднеподзоленный суглинок
3.4	Поврежденность почвы участка (степень)	Средняя
3.5	Степень задернения	Средняя
3.6	Степень минерализации почвы, % от площади участка	менее 10%
3.7	Группа типов леса или тип условий местопроизрастания	C2, березняк - кисличный
4.	Категория площади лесовосстановления	вырубка 2018
5.	Исходный породный состав участка лесовосстановления	4Б2Ос3Е1С
6.	Количество пней, тыс.шт./га: всего	497
6.1	Средняя высота пней, см	20
6.2	Средний диаметр пней	20
7.	Захламленность, м ³ /га	Отсутствует, отдельные ветви и сучья (до 5 кубм)
8.	Завалуненность, %	Отсутствует, ограничений применения почвообрабатывающей техники нет (менее 10%)
9.	Категория доступности для работы техники	а-доступна без расчистки и корчевки пней
10.	Характеристика сохраненного подростов главных (целевых) пород:	подрост отсутствует
10.1	Количество подростов по категориям крупности . Порода	отсутствует
	Крупный шт./га	нет
	Средний шт./га	нет
	Мелкий шт./га	нет
10.2	Количество подростов в пересчете на крупный, шт /га	отсутствует
	в т.ч. по породам: ель	нет
	сосна	нет
10.3	Жизнеспособность подростов	отсутствует
10.4	Категория густоты	нет
10.5	Средняя высота подростов, м	нет
10.6	Средний возраст подростов, лет	нет
10.7	Встречаемость подростов, %	нет
10.8	Распределение по площади	нет
11.	Характеристика возобновления сопутствующих (нежелательных) древесных пород, кустарника; порода	нет
11.1	количество шт/га	нет

	средняя высота, м	нет
12.	Способ лесовосстановления	посадка ель
13.	Обоснование проектируемого способа лесовосстановления	в соответствии с таблицей № 2 Приложения № 2 Правил лесовосстановления
13.1	Обоснование породного состава восстанавливаемых лесов	Береза преобладает в исходном составе и отсутствие подроста посадки ель
14.	Период лесовосстановления, начало	май-июнь 2020
	окончание	2029 год
15.	Технология лесовосстановления:	
15.1	Расчистка и подготовка участка	не требуется
	расстояние между центрами полос, м	не требуется
	ширина полос, м	не требуется
15.2	Обработка почвы:	частичная обработка почвы, бороздами, глубина обработки 15 см, ТДТ-55 + ТК-1,2
15.2.1	Расстояние между центрами рядов посадочных (посевных мест), м	3,8
15.2.2	ширина борозды, м	0,8-1
15.2.2	общая протяженность рядов посадочных (посевных мест), км/га	2,6
15.2.3	срок обработки почвы	осень
	год обработки	2019
15.3	Метод создания	посадка лесных культур под меч Колесова
16.	Характеристика посадочного материала	ОКС, сеянцы 3-летки, h-12 см, d-2 см, №,, Республика Карелия, класс качества
17.	Характеристика посевного материала	семена: , класс качества, , год сбора-, №
18.	Предпосевная подготовка семян	
19.	Норма высева , кг/га	
20.	Схема размещения посевных/посадочных мест Расстояние между центрами рядов посевных/посадочных мест , м	3,8
	Расстояние в рядах, м	0,87
21.	Густота посадки/посева, тыс. шт/га	3,0
22.	Видовой состав культивируемых пород	10Е
23.	Схема размещения посадочных мест	EEEE
24.	Дополнение на 1, 3, 5годы произрастания (по результатам инвентаризации)	
	количество посадочных (посевных) мест, тыс.шт./га	


25.	Уход за лесными культурами (агротехнический, лесоводственный):	
25.1	Количество агротехнических уходов всего:	2
	2021	ручная оправка растений от завала травой и почвой, заноса песком, размыва и выдувания почвы, выжимания морозом
	2022	ручная оправка растений от завала травой и почвой, заноса песком, размыва и выдувания почвы, выжимания морозом
25.2	Лесоводственный уход:	2
	2023	уничтожение нежелательной травянистой и древесной растительности
	2024	
	2025	
26.	Борьба с вредителями, болезнями леса	нет
27.	Противопожарные мероприятия	нет
28.	Иные мероприятия	нет
29.	Проектируемые показатели восстанавливаемых лесов	
	Приживаемость лесных культур, %	
	1 год	85%
	3 год	80%
	5 год	75%
	Параметры лесных культур в возрасте 5 лет (иной возраст):	
	количество деревьев культивируемых пород, всего, тыс.шт	2
	в т.ч. по породам	ель - 2
	соотношение средних высот деревьев культивируемых пород и естественно возобновившихся нежелательных пород	1:2
30.	Требования к молоднякам при отнесении к землям, занятым лесными насаждениями:	
30.1	Проектируемый возраст (год) отнесения к землям, занятым лесными насаждениями:	9 (2029)
30.2	количество деревьев главных (целевых) пород, не менее, тыс. шт	2
30.3	Состав пород	5Е1СЗБ2Ос
30.4	средняя высота главной породы, не менее м	0,7
	соотношение средних высот деревьев культивируемых пород и естественно возобновившихся (нежелательных) пород	1:2
31.	Объем работ по лесовосстановлению, га	30,3

К Проекту прилагаются:

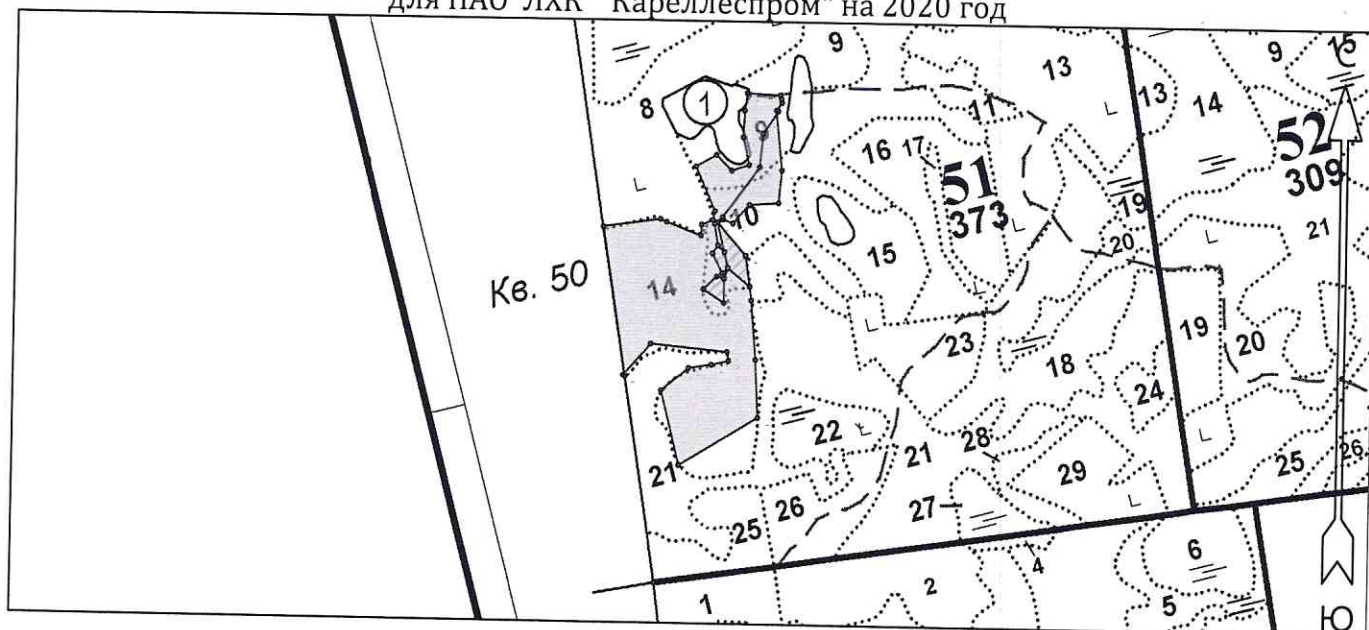
1. Чертеж участка
2. Карточка обследования лесного участка

Проект составил: инж по л/х работам  Серегина Л. А.
Ф.И.О.
м.п.



Согласовано:  /Маминев А.В./
зам. начальника
ГКУ РК «Будущее
центрального лесничества»

Чертеж отвода делянки Создание лесных культур ели (окс) Авдеевское участковое лесничество Кв. 51 дел. Площадь 32.4 выд. 9 - 3,4 га, выд. 10 - 3,8 га , выд. 14 - 23,1 га для ПАО ЛХК "Кареллеспром" на 2020 год



Эксплуатационная площадь: 30,3

Масштаб: 1 : 25000

Исполнитель: Кошкин С.А.

Условные обозначения:

Эксплуатационный участок

Неэксплуатационный участок

Основной полигон

№№	Азимуты	Длина, м
0 - 1	351°00'	687.0
1 - 2	351°00'	501.0
2 - 3	82°00'	190.0
3 - 4	114°00'	22.0
4 - 5	111°00'	120.0
5 - 6	3°00'	36.0
6 - 7	68°00'	40.0
7 - 8	10°00'	30.0
8 - 9	336°00'	157.0
9 - 10	60°00'	77.0
10 - 11	135°00'	71.0
11 - 12	72°00'	60.0
12 - 13	347°00'	92.0
13 - 14	3°00'	85.0
14 - 15	7°00'	58.0
15 - 16	93°00'	108.0
16 - 17	166°00'	25.0
17 - 18	215°00'	31.0
18 - 19	174°00'	194.0
19 - 20	185°00'	105.0
20 - 21	266°00'	96.0
21 - 22	220°00'	81.0
22 - 23	290°00'	35.0
23 - 24	241°00'	20.0
24 - 25	139°00'	142.0
25 - 26	172°00'	149.0
26 - 27	175°00'	198.0

27 - 28	177°00'	192.0
28 - 29	238°00'	302.0
29 - 30	346°00'	254.0
30 - 31	50°00'	116.0
31 - 32	80°00'	76.0
32 - 33	77°00'	57.0
33 - 34	350°00'	30.0
34 - 35	275°00'	251.0
35 - 36	221°00'	138.0

неэксплуатационная площадь 1 - 0,8

га

Площадь, га: 0.8

Тип: Неэксплуатационный участок

№№	Азимуты	Длина, м
1' - 2'	139°00'	142.0
2' - 3'	172°00'	104.0
3' - 4'	310°00'	96.0
4' - 5'	347°00'	152.0

неэксплуатационная площадь 2 - 0,3

га

Площадь, га: 0.3

Тип: Неэксплуатационный участок

№№	Азимуты	Длина, м
0'' - 1''	199°00'	37.0
1'' - 2''	180°00'	80.0
2'' - 3''	303°00'	81.0
3'' - 4''	45°00'	61.0
4'' - 5''	107°00'	26.0

неэксплуатационный участок 3 - 0,2

га

Площадь, га: 0.2

Тип: Неэксплуатационный участок

№№	Азимуты	Длина, м
1''' - 2'''	347°00'	54.0
2''' - 3'''	316°00'	32.0
3''' - 4'''	211°00'	32.0
4''' - 5'''	154°00'	71.0
5''' - 6'''	51°00'	25.0

дорога 545 м x 15 м - 0,8 га

Площадь, га: 0.0

Тип: Неэксплуатационный участок

№№	Азимуты	Длина, м
0'''' - 1''''	350°00'	72.0
1'''' - 2''''	50°00'	35.0
2'''' - 3''''	36°00'	201.0
3'''' - 4''''	5°00'	108.0
4'''' - 5''''	34°00'	88.0
5'''' - 6''''	14°00'	41.0

Субъект Российской Федерации	Республика Карелия
Лесной район	Карельский таежный район
Лесничество (или лесопарк)	Пудожское
участковое лесничество	Авдеевское
лесопользователь	ПАО "ЛХК Кареллеспром" 20-з
категория лесов	ЭКС.

Форма 1

**Карточка
обследования участка № 11 / 2019
при выборе способа и технологии лесовосстановления**

1 № квартала	51	№ выдела	9,10,14
2 Площадь участка, с точностью до 0,1 га	30,3		
План участка. Масштаб (Прилагается к Карточке)	1:25000		
3 Категория площади лесовосстановления	вырубка 2018		
3.1 Гидрологические условия	равнинные водоразделы		
3.2 Степень задержания почвы	Средняя		
4. Исходный породный состав участка лесовосстановления	4Б2Ос3Е1С		
Условия для работы техники:			
5. Количество пней, тыс.шт./га:	497		
5.1 Средняя высота пней,	20		
5.2 Диаметр пней,	20		
6. Захламленность	Отсутствует, отдельные ветви и сучья (до 5 кбм)		
7. Завалуненность, %	Отсутствует, ограничений применения почвообрабатывающей техники нет (менее 10%)		
8. Категория доступности для работы техники	а-доступна без расчистки и корчевки пней		
9. Лесорастительные условия			
9.1 Рельеф	равнинный		
9.2 Почва	свежий дерново-среднеподзоленный суглинок		
9.3 Поврежденность почвы участка (степень)	Средняя		
9.4 Степень минерализации почвы, % от площади участка	менее 10%		
9.5 Группа типов леса или тип условий местопроизрастания	С2, березняк - кисличный		
10. Характеристика сохраненного подроста главных (целевых) пород:	подрост отсутствует		
10.1 Количество подроста по категориям крупности тыс.шт./га	нет		
Порода	нет		
Крупный шт./га	нет		
Средний шт./га	нет		
Мелкий шт./га	нет		
Всего в пересчете на крупный т. шт/га	нет		
10.3 Жизнеспособность подроста	нет		
10.4 Категория густоты	нет		
10.5 Средняя высота подроста, м	нет		
10.6 Средний возраст подроста, лет	нет		
10.7 Встречаемость подроста %	нет		
10.8 Распределение по площади	нет		
10.9 Соответствие лесорастительным и иным условиям:	соответствует		
11. Характеристика возобновления сопутствующих древесных пород, кустарника:	нет		
Порода, количество шт./га	нет		
средняя высота, м	нет		
12. Характеристика возобновления нежелательных малценных пород:	нет		

Порода	количество, т. шт./га	
средняя высота, м		нет
13. Источники обсеменения		стены леса
Пни пород деревьев, возобновляющихся вегетативно, т. шт./га:		Береза - 0,1988 Осина - 0,0994
14. Характеристика санитарного состояния		удовлетворительное
15. Предложения для разработки Проекта		
15.1 Способ лесовосстановления		посадка ель
15.2 Главные (целевые) породы, сопутствующие		Главная порода - Ель, Сосна; сопутствующие - Береза, Осина
16. Срок лесовосстановления		2020 год - 2029 год
17. Необходимость проведения предварительных и сопутствующих мероприятий:		
очистка вырубki		а-доступна без расчистки и корчевки пней
санитарные		нет
противопожарные		нет
иные предложения		нет

Исполнитель(и): инж по л/х работам

должность

подпись

Серегина Л. А.

Ф.И.О.

м.п.

