

УТВЕРЖДАЮ:
должность Министр
Ф.И.О. А.А.Щелин
Дата 29.06.2020

АКТ
лесопатологического обследования № 2020-11-9

лесных насаждений Питкярантского лесничества (лесопарка)
Республика Карелия (субъект Российской Федерации)

Способ лесопатологического обследования:

1. Визуальный
2. инструментальный

V

Место проведения

Участковое лесничество	Урочище (дача)	Квартал (кварталы)	Выдел (выделы)	Площадь, га
Ляскельское		64	15 (2)	3,2 (0,3)

Лесопатологическое обследование проведено на общей площади 0,3 га.

2. Инструментальное обследование лесного участка

2.1. Фактическая таксационная характеристика лесного насаждения соответствует
(не соответствует) (нужное подчеркнуть) таксационному описанию. Причины несоответствия:

2.2. Состояние насаждений: с нарушенной устойчивостью
с утраченной устойчивостью V III класс устойчивости

причины повреждения:

Ветровал, май 2019г.

Заселено (отработано) стволовыми вредителями:

квартал	выдел	вид вредителя	порода	встречаемость (% заселенных/отработанных деревьев)	степень заселения лесного насаждения (слабая, средняя, сильная)

повреждено огнём:

квартал	выдел	вид пожара	порода	состояние корневых лап		состояние корневой шейки		Подсушивание луба	
				процент поврежденных огнем корней	процент деревьев с данным повреждением	ожог корневой шейки по окружности (1/4;2/3;3/4;более 3/4)	процент деревьев с данным повреждением	по окружности (1/4;2/3;3/4;более 3/4)	процент деревьев с данным повреждением
-	-	-	-	-	-	-	-	-	-

Поражено болезнями:

квартал	выдел	вид болезни	порода	встречаемость (%пораженных деревьев)	степень поражения лесного насаждения (слабая, средняя, сильная)
-	-	-	-	-	-

2.3. Сплошная санитарная рубка кв.64, выд.15 Лясельского участкового лесничества

Выборке подлежит 91,0 % деревьев,

в том числе:

ослабленных 0,0 % (причины назначения) _____
сильно ослабленных 0,0 % (причины назначения) _____
усыхающих 0,0 % (причины назначения) _____
свежего сухостоя 0,0 %
в том числе: свежего ветровала 0,0 %;
свежего бурелома 0,0 %;
старого ветровала 90,0 %;
в том числе: старого бурелома 1,0 %;
старого сухостоя 0,0 %;
аварийных 0,0 %.

2.4. Полнота лесного насаждения после уборки деревьев, подлежащих рубке, со 0,1

Критическая полнота для данной категории лесных насаждений состав. E - 0,5

ЗАКЛЮЧЕНИЕ

С целью предотвращения негативных процессов или снижения ущерба от их воздействия назначено:

Участковое лесничество	урочище (дача)	квартал	выдел	площадь, выдела, га	вид мероприятия	площадь мероприятия, га	порода	СКС	Класс устойчивости	запас на выдел, куб.м	крайние сроки проведения
Ляскельское		64	15	3,2	СРС	0,3	Ель	5,55	III	87	2020

Размер общего отпада превышает 40 %, что характерно для насаждений с утраченной устойчивостью. После уборки подлежащих рубке деревьев, полнота насаждений станет ниже предельных величин для данной категории защитных лесов (п.40 Правил осуществления мероприятий по предупреждению распространения вредных организмов, утвержденных приказом Минприроды России от 12.09.2016 г. № 470). Вследствии чего насаждения перестанут выполнять свои защитные функции. Полнота насаждений после уборки деревьев, подлежащих рубке, указана в п.2.4 Акта ЛПО. Таким образом в данных насаждениях необходимо проведение сплошной санитарной рубки. Назначение СОМ проводилось визуальным способом (п.46 Порядка проведения лесопатологических обследований и формы акта лесопатологического обследования, утвержден приказом Минприроды России от 16.09.2016 г. № 480).

Абрис лесного участка прилагается (приложение 3 к Акту)

Меры по обеспечению возобновления: Содействие естественному возобновлению

Мероприятия, необходимые для предупреждения повреждения или поражения смежных насаждений: Наблюдение за динамикой состояния древостоя на смежных участках. При обнаружении признаков нарушения устойчивости в смежных насаждениях - провести лесопатологическое обследование.

Сведения для расчета степени повреждения:

год образования старого сухостоя _____

основная причина повреждения древесины ветровал, бурелом _____

Дата проведения обследований 29.04.2020 года

Исполнитель работ по проведению лесопатологического обследования:

Ф.И.О. Гаппоев О.И.

Подпись _____



Ведомость лесных участков с выявленными несоответствиями таксационного описаниям

источник данных	Год проведения лесосурейства	номер квартала	номер выдела	площадь выдела, га	целевое назначение лесов	категория защитных лесов	номер лесопатологического выдела	площадь лесопатологического выдела, га	Таксационная характеристика											Заложено пробных площадей	
Ф	ТО								состав	порода	возраст, лет	средняя высота, м	средний диаметр, см	тип леса	тип условий местопрорастания	полнота	бонитет	запас, куб.м/га	количество, шт.	общая площадь, га	

Примечание:

ТО - таксационные описания


Ф - фактическая характеристика лесного насаждения

Назначение СОМ проводилось визуальным способом (п.46 Порядка проведения лесопатологических обследований и формы акта лесопатологического обследования, утвержден приказом Минприроды России от 16.09.2016 г. № 480).

исполнитель работ по проведению лесопатологического обследования:

ФИО Гаппов О.И.

Подпись



Результаты проведения лесопатологического обследования лесных насаждений за апрель 2020 года

Субъект Российской Федерации	Республика Карелия	Лесничество (лесопарк)	Питкярантское
Участковое лесничество	Ляскельское	Урочище (лесная дача)	

номер квартала	номер выдела	площадь выдела, га	целевое назначение лесов	категория защитных лесов	номер лесопатологического выдела	площадь лесопатологического выдела, га	Таксационная характеристика лесного насаждения									число деревьев на пробе, шт	Распределение деревьев по категориям состояния, % от запаса										признаки повреждения деревьев	доля поврежденных деревьев, %	причина ослабления, повреждения	подлежит рубке, %		вид	площадь, га	мероприятия	назначены
							состав	порода	возраст	средняя высота, м	средний диаметр, см	тип леса	полнота	бонитет	запас, куб.м/га		без признаков ослабления	ослабленные	сильно ослабленные	усыхающие	свежий сухой	старый сухой	свежий ветровал	старый ветровал	свежий бурелом	старый бурелом				аварийные деревья					
1	2	3	4	5	6	7	8	9	10	11	12	13	14	15	16	17	18	19	20	21	22	23	24	25	26	27	28	29	30	31	32	33	34		
64	15	3,2	защ	Нерест. Полосы	2	0,3	7	Е	110	24	28	Кис	0,7	3	291		8,2								90,5		1,3		Обрыв корней (вывал)	91,8	Ветровал май 2019	91,8	СРС	0,3	
							1	С	110	24	28						10,2						88,9		0,9										
							2	Б	90	23	26						10,9						88,9		0,2										
																	8,9						90,0		1,0					91,0		91,0			

Исполнитель работ по проведению лесопатологического обследования:

ФИО Гаппов О.И. Подпись (81433) 4-18-41
Дата составления документа 29.04.2020 Телефон

Ведомость перечета деревьев назначенных в рубку
ВРЕМЕННАЯ ПРОБНАЯ ПЛОЩАДЬ № 1

Субъект Российской Федерации Республика Карелия

Лесничество (лесопарк) Ляскельское Квартал 64 Выдел 15(2) Площадь 0,3 га

Номер очага вредных организмов _____ - _____ Размер пробной площади 0,3 га

Таксационная характеристика:

Тип леса Кис. Состав 7Е1С2Б Возраст 110

Бонитет 3 Полнота 0,7 Запас на га 291 Возобновление Подрост отсутствует

Время и причина ослабления насаждения Ветровал старый, бурелом старый

Тип очага вредных организмов: эпизодический, хронический, отсутствует (подчеркнуть)

Фаза развития очага вредных организмов: начальная, нарастания численности, собственно вспышка, кризис (подчеркнуть)

Состояние лесного насаждения, намечаемые мероприятия Насаждение с утраченной устойчивостью, СКС – 5,55 намечаемое мероприятие - СРС.

Исполнитель работ по проведению лесопатологического обследования:

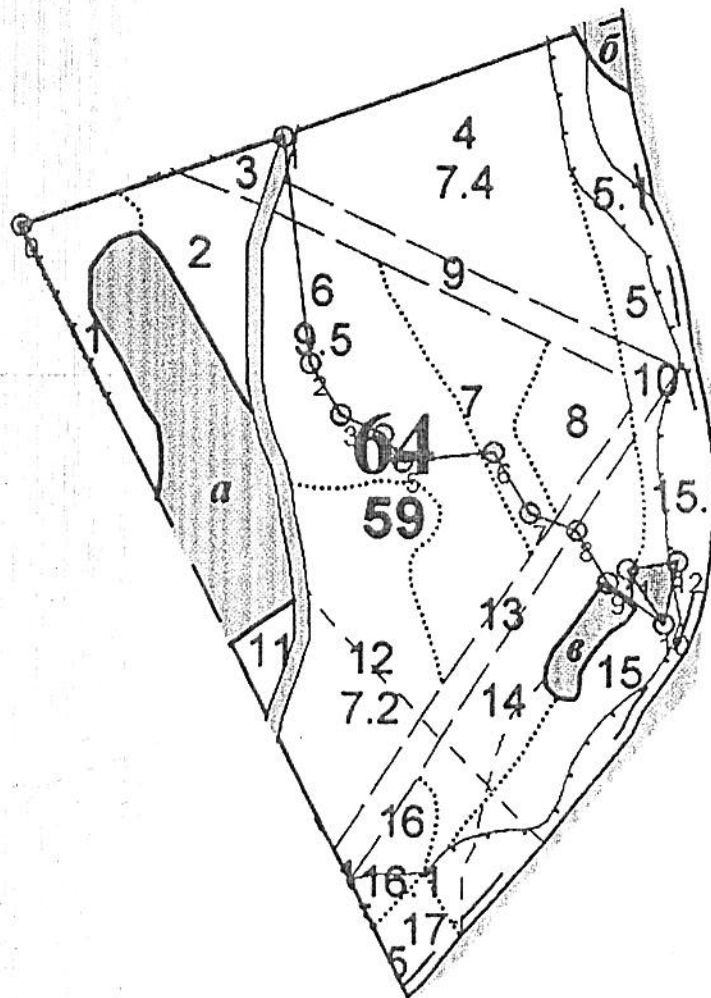
_____ Гаппоев О.И.

_____ подпись

Дата составления документа 29.04.2020 Телефон (81433) 4-18-41

Абрис участка
квартал 64 площадь - 0,3 га. (выд.15 - 0,3 га.)
Ляскельское участковое лесничество

Ляскельское участковое лесничество
М 1:10000



Общая площадь: 0.3 га
Эксплуатационная площадь: 0.3 га
Масштаб: 1 : 10000

Условные обозначения:



Эксплуатационная площадь

Номера точек	Географические координаты		Румбы линий	Длина, м.	Номера точек	Географические координаты		Румбы линий	Длина, м.
	Широта	Долгота				Широта	Долгота		
0-1	N 61° 51.347	E 30° 55.640	СВ 57°	362					
1-2	N 61° 51.447	E 30° 55.996	ЮВ 21°	300					
2-3	N 61° 51.279	E 30° 56.035	ЮВ 45°	79					
3-4	N 61° 51.251	E 30° 56.081	ЮВ 80°	62					
4-5	N 61° 51.234	E 30° 56.145	ЮВ 50°	44					
5-6	N 61° 51.220	E 30° 56.179	СВ 70°	122					
6-7	N 61° 51.221	E 30° 56.308	ЮВ 45°	94					
7-8	N 61° 51.185	E 30° 56.364	ЮВ 84°	66					
8-9	N 61° 51.173	E 30° 56.445	ЮВ 45°	80					
9-10	N 61° 51.136	E 30° 56.494	ЮВ 68°	91					
10-11	N 61° 51.111	E 30° 56.586	СЗ 48°	86					
11-12	N 61° 51.147	E 30° 56.525	СВ 67°	67					
12-10	N 61° 51.152	E 30° 56.601	ЮВ 2°	84					

Исполнитель работ по проведению лесопатологического обследования

Заместитель начальника Гаппов О.И.

Дата составления документа: 29.04.2020 г. (81433) 4-18-41