

УТВЕРЖДАЮ:

Должность

Министр

Ф.И.О.

А.А. Щерин

Дата

24.12.2019

### Акт

лесопатологического обследования №

2019-16-43

лесных насаждений

Сортавальского

лесничества( лесопарка)

Р.Карелия

(субъект Российской Федерации)

Способ лесопатологического обследования: 1. Визуальный

☐

2. Инструментальный

☒

#### Место проведения

Участковое лесничество	Урочище (дача)	Квартал (кварталы)	Выдел (выделы)	Площадь, га
Хелюльское	-	35	16.1	0,9

Лесопатологическое обследование проведено на общей площади

0,9 га.

## 2. Инструментальное обследование лесного участка.

2.1 Фактическая таксационная характеристика лесного насаждения  
таксационному описанию. Причины несоответствия:

Соответствует

Ведомость лесных уатков с выявленным несоответствием таксационным описаниям  
приведена в приложении 1 к Акту

2.2 Состояние насаждений: с нарушенной устойчивостью  
с утраченной устойчивостью

☒  
☐

причины повреждения: корневая губка(466) опенок(467)  
ветровал(821,881)

Заселено (отработано) стволовыми вредителями:

Вид вредителя	Порода	Встречаемость (% заселенных деревьев)	Степень заселения лесного насаждения (слабая, средняя, сильная)
на обследованных участках не выявлено			

Повреждено огнем:

Вид пожара	Порода	Состояние корневых лап		Состояние корневой шейки		Подсушивание луба	
		Процент поврежденных огнем корней	Процент деревьев с данным повреждением	Ожог корневой шейки по окружности (1/4; 2/4; 3/4; более 3/4)	Процент деревьев с данным повреждением	по окружности (1/4; 2/4; 3/4; более 3/4)	Процент деревьев с данным повреждением
на обследованных участках не выявлено							

Поражено болезнями:

Вид болезни	Порода	Встречаемость (% пораженных деревьев)	Степень поражения лесного насаждения (слабая, средняя, сильная)
Опенок (467)	Б	5	-
Корневая губка (466)	Е	3	-

2.3 выборке подлежит 17,5 % деревьев,

в том числе:

ослабленных

(причины назначения)

сильно ослабленных

(причины назначения)

усыхающих

3,6

(причины назначения)

корневая губка(466)

свежего сухостоя

%;

старого сухостоя

%;

свежего ветровала

10,8

%;

свежего бурелома

%;

старого ветровала

3,1

%;

старого бурелома

%;

аварийных

-

%.

\* Согласно п.31 Приказа МПР РФ от 12.09.2016 № 470 "Допускается назначение в сплошную и выборочную санитарную рубку деревьев ... 3 - 4 категорий состояния...при повреждении корневой губкой...деревьев осины - при повреждении осиновым трутовиком...деревьев хвойных пород, имеющих ...поселение стволовых вредителей, занимающее более половины окружности ствола.

2.4 Полнота лесного насаждения после уборки деревьев, подлежащих рубке, составит

0,5

Критическая полнота для данной категории лесных насаждений составляет

не лимитируется

## ЗАКЛЮЧЕНИЕ

С целью предотвращения негативных процессов или снижения ущерба от их воздействия назначено:

Участковое лесничество	Урочище (дата)	Квартал	Выдел	Площадь выдела, га	Вид мероприятия	Площадь мероприятия, га	Порода	Запас на выдел, куб.м	Крайние сроки проведения
Хелюльское	-	35	16.1	0,9	СРВ	0,9	Б	29	2-й квартал 2020 года

Ведомость перечета деревьев, назначенных в рубку, и абрис лесного участка прилагаются (приложение 2 и 3 к Акту).

Меры по обеспечению возобновления:

-

Мероприятия, необходимые для предупреждения повреждения или поражения смежных насаждений: лесопатологический мониторинг

Сведения для расчета степени повреждения:

год образования старого сухостоя 2014-2016 ;

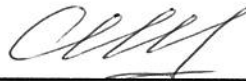
основная причина повреждения древесины древоразрушающие грибы

Дата проведения обследований 24.06.2019г .

Исполнитель работ по проведению лесопатологического обследования:

Самоев А.А. с.с.р.в.-г.

подпись



Ведомость лесных участков с выявленными несоответствиями таксационным описаниям

Ф	ТО	2017	35	16.1	0,9	3	Леса водоохранных зон (ОЗУ)	Категория защитных лесов	Номер лесопатологического выдела	Площадь лесопатологического выдела	таксационная характеристика	заложено пробных площадей											общая площадь, га																																																																																																																																																																																																																																																																																																																																																																																																																																																																																																																																																																																																																																																																																																																																																																																																																																																																																																																																																																																																																																																																																																																																																																																																																																																																																																																																																																																																																																																																																			
	1	0,9																																																																																																																																																																																																																																																																																																																																																																																																																																																																																																																																																																																																																																																																																																																																																																																																																																																																																																																																																																																																																																																																																																																																																																																																																																																																																																																																																																																																																																																																																																								

Примечание: ТО - таксационные описания, Ф - фактическая таксационная характеристика

Причины несоответствия:

Исполнитель работ по проведению лесопатологического обследования:

Дата проведения обследований

Самоев А.А. нояб-17

24.06.2019г

подпись

Самоев

Результаты проведения лесопатологического обследования лесных насаждений за 2019 г.

Субъект Российской Федерации Республика Карелия Лесничество (лесопарк) Сортавальское  
Участковое лесничество Хелюльское Урочище (дача)

Номер квартала	Номер выдела	Площадь выдела, га	Целевое назначение лесов	Категория защитных лесов	Номер лесопатологического выдела	Площадь лесопатологического выдела, га	Таксационная характеристика								Число деревьев на пробе, шт.	Распределение запаса насаждения по категориям состояния деревьев, %										Признаки поврежденных деревьев	Доля поврежденных деревьев, %	Причина ослабления, повреждения	Подлежит рубке, %	Назначенные мероприятия				
							Состав	Порода	Возраст	Ср высота, м	Ср диаметр, см	Тип леса	Плотнота	Бонитет		Запас, куб/га	Без признаков ослабления	Ослабленные	Сильно ослабленные	Учащающие	Сажий сухойстой	Свежий ветровал	Сажий бурелом	Старый бурелом	Аварийные деревья					Вид	Площадь, га			
1	2	3	4	5		7	8	9	10	11	12	13	14	15	16	17	18	19	20	21	22	23	24	25	26	27	28	29	30	31	32	33	34	
35	16.1	0,9	3 водоохранных зон	Леса			8	Б	95	24	24	КС	0,6	2	183	277	86,7							9,3	4,0			-	832,205	206	13,3	корневая губка(466)	13,3	
							2	Е	110	26	28					51	63,8			18,1			18,1			-	832,205		36,2	опенок(467)	37,2	СРВ	0,9	
							+	С	110						15	100,0										-					ветровал(821,881)			
Итого															343	82,5		3,6				10,8	3,1			-			17,5			17,5		

Показатели, не соответствующие таксационному описанию отмечены \*\*\*  
Исполнитель работ по проведению лесопатологического обследования: Самоев А.А. мордов-тл в.р.н.п.р.  
Дата составления документа 08.12.19 г.  
подпись Самоев телефон 88214054308

Ведомость перечета деревьев назначенных в рубку  
ВРЕМЕННАЯ ПРОБНАЯ ПЛОЩАДЬ № 1

Субъект Российской Федерации	Республика Карелия						
Лесничество (лесопарк)	Сортавальское	Квартал	35	Выдел	16.1		
Площадь	0,9 га	-					
Номер очага вредных организмов	-	Размер пробной площади	0,9 га				
Таксационная характеристика:		(сплошной пересчет)					
тип леса	КС	состав	8 Б 2 Е + С				
возраст	95	бонитет	2	полнота	0,6	запас	183
возобновление	-						

Время и причина ослабления лесного насаждения:

корневая губка(466) опенок(467)

ветровал(821,881)

Тип очага вредных организмов: эпизодический, хронический, отсутствует (подчеркнуть)

Фаза развития очага вредных организмов: начальная, нарастания численности, собственно вспышка, кризис (подчеркнуть)

Состояние лесного насаждения, намечаемые мероприятия:

насаждение с нарушенной устойчивостью, СКС - 1,6

намечаемое мероприятие - Выборочная санитарная рубка

Интенсивность выборки намечаемых деревьев в рубку составляет 17,5%

Снижение полноты не лимитируется.

Исполнитель работ по проведению лесопатологического обследования:

Самоев А.А.

подпись

Самоев А.А.

Дата составления документа

02.12.19

телефон

89214054302

## ВЕДОМОСТЬ ПЕРЕЧЕТА ДЕРЕВЬЕВ

оборотная сторона

порода:

Б

95

Степени толщины, см	количество деревьев по категориям состояния, шт.																всего деревьев	
	I	II	III	IV		V		VI			ветровал, бурелом			аварийные деревья			шт.	в том числе подлежат рубке, %
				НЗ	З	НЗ	З	НЗ	З	О	НЗ	З	О	НЗ	З	О		
1	2	3	4	5	6	7	8	9	10	11	12	13	14	15	16	17	18	19
8																		
12	9										1						10	0,4
16	34										5						39	1,8
20	63										9						72	3,2
24	73										9						82	3,2
28	48										7						55	2,5
32	11										3						14	1,1
36	3										1						4	0,4
40	1																1	
44																		
48																		
52																		
56																		
60																		
итого	242										35						277	12,6
итого, %	87,4										12,6						100,0	12,6
итого, м³	109,9										16,9						126,8	13,3
итого,%от м³	86,7										13,3						100,0	13,3

порода:

Е

110

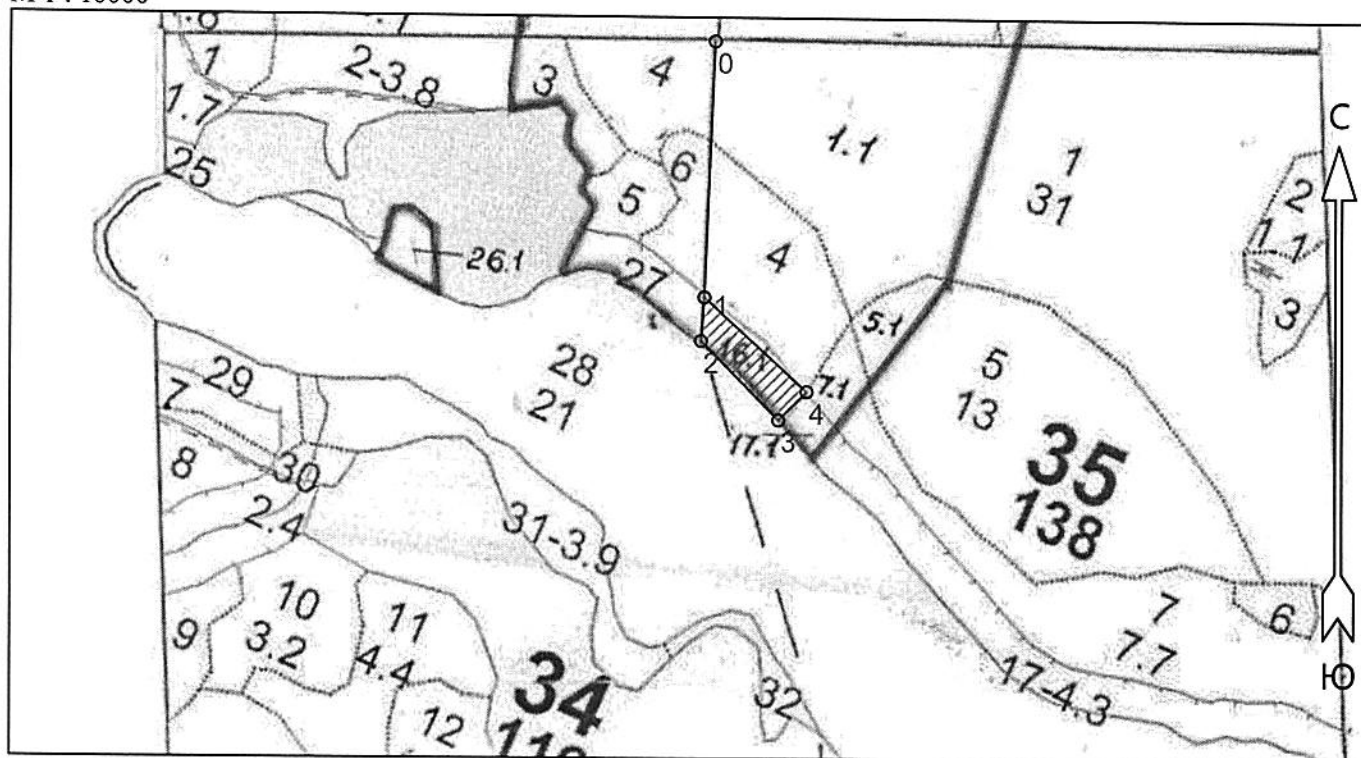
Степени толщины, см	количество деревьев по категориям состояния, шт.																всего деревьев	
	I	II	III	IV		V		VI			ветровал, бурелом			аварийные деревья			шт.	в том числе подлежат рубке, %
				НЗ	З	НЗ	З	НЗ	З	О	НЗ	З	О	НЗ	З	О		
1	2	3	4	5	6	7	8	9	10	11	12	13	14	15	16	17	18	19
8																		
12	2				1								1				4	3,9
16	2				1								1				4	3,9
20	6				2								2				10	7,8
24	7				2								2				11	7,8
28	7				2								2				11	7,8
32	4				1								1				6	3,9
36	1				1								1				3	3,9
40	1																1	
44	1																1	
48																		
52																		
56																		
60																		
итого	31				10								10				51	39,2
итого, %	60,78				19,61								19,61				100,0	39,2
итого, м³	21,6				6,1								6,1				33,8	37,2
итого,%от м³	63,8				18,1								18,1				100,0	37,2





Абрис участка  
Хелюльского уч.лесничества  
Кв.35 выд.16.1  
S=0,9га

M 1 : 10000



№ выдела	Ленты (круговые площадки) перечёта				
	№ ленты (площадки)	Длина, м	Ширина, м	Радиус, м	Площадь, га
16.1	сплошной пересчет				0,9

Номера точек	Координаты		Румбы линий	Длина, м
	Широта	Долгота		
0 - 1	61° 50' 21.303"	30° 41' 06.523"	ЮЗ 2° 15'	338.2
1 - 2	61° 50' 10.375"	30° 41' 05.615"	ЮЗ 4° 24'	57.6
2 - 3	61° 50' 08.518"	30° 41' 05.312"	ЮВ 44° 23'	145.3
3 - 4	61° 50' 05.16"	30° 41' 12.274"	СВ 45° 00'	53.1
4 - 1	61° 50' 06.375"	30° 41' 14.847"	СЗ 47° 27'	182.9

Условные обозначения		
Выборочная санитарная рубка		

Исполнитель работ по проведению лесопатологического обследования:

ФИО Самоев А.А.

Подпись [Signature]

Дата составления документа  
02.12.18

Телефон 88714054708