

Субъект Федерации Республика Карелия
Лесной район: Карельский таёжный
Лесничество: Лахденпохское
Участковое лесничество: Элисенваарское

ПРОЕКТ
искусственного лесовосстановления
(создание лесных культур)

на участке № 1Э / 2020 год

1. № квартала **88** № выдела **21(1),22**

2. Площадь участка, га **8,4**

3. Исходные данные для проектирования: Карточка обследования участка № 1Э / 2020 год при выборе способа лесовосстановления, План участка, масштаб 1 : 10000 (прилагаются к проекту)

3.1. Категория площади лесовосстановления (вырубка, гарь, иная(год,месяц))
вырубка 2020 года

3.2. Исходный породный состав участка лесовосстановления: **6ЕЗС1Б**

3.3 Количество пней, тыс. шт./га **0,2**, высота пней, см **15**, диаметр пней, см **32**

3.4 Захламленность мЗ/га (**отсутствует**, слабая, средняя, сильная)

3.5 Завалуненность, % (слабая, средняя, сильная, иные препятствия) **нет**

3.6 Категория доступности для техники (а, б, в, г) **а**

3.7 Лесорастительные условия

3.7.1 Рельеф: **слегка повышенные равнинные части рельефа**

3.7.2 Почва (тип, механический состав, степень увлажнения)

свежие и влажные дерново-слабоподзолистые суглинки

3.7.3 Группа типов леса или тип условий местопроизрастания **Ельник кисличный С2**

3.7.4 Степень задернения почвы (слабая, средняя, сильная) **средняя**

3.7.5 Поврежденность почвы (степень) _____

3.8. Характеристика сохраненного подроста главных (целевых) пород:

3.8.1 Количество подроста по категориям крупности тыс. шт./га (мелкий, средний, крупный)

3.8.2 Количество подроста в пересчете на крупный, тыс. шт./га _____ в т.ч. по породам

3.8.3 Жизнеспособность подроста (жизнеспособный, нежизнеспособный) _____

3.8.4 Категория густоты (редкий, средний, густой) _____

3.8.5 Средняя высота подроста, м _____

3.8.6 Средний возраст подроста, лет _____

3.8.7 Встречаемость подроста, % _____

3.8.8 Распределение по площади (равномерное, неравномерное, групповое) _____

3.9. Характеристика подроста сопутствующих древесных пород, кустарника:

порода _____ количество шт/га _____ средняя высота м _____

3.10. Семенные деревья (порода, источник: одиночные шт/га, куртины, полосы, стена леса):

3.11. Пни пород деревьев, возобновляющихся вегетативно, шт/га _____

4. Срок лесовосстановления (начало, окончание(месяц, год) **весна 2020 года**

5. Технология лесовосстановления:

5.1 Расчистка и подготовка участка (**полосная без корчевки пней**, сплошная, понижение пней)

Расстояние между центрами полос **24** м, ширина полос **4** м

5.2 Обработка почвы: посадочное, посевное место (полоса, борозда, иное) **трактором Форвардер с плугом «Дельта»**

5.2.1 Расстояние между центрами рядов посадочных мест **3,0 – 3,5** м, общая протяженность рядов посадочных км/га, срок обработки почвы(месяц, год) **весна 2020**

5.3 Метод создания (посадка, посев, год, месяц) **посадка, весна 2020**

6. Культивируемые породы деревьев, тыс. шт / га: всего **2,0 / 16,8**

В т.ч. главных пород **2,0 / 1,4** сопутствующих _____

7. Характеристика посадочного материала (род, вид, материал (сеянцы, саженцы-селекционная категория семян происхождения), возраст, размеры стволика (высота, диаметр корневой шейки) **сеянцы ели 2х - летки с ЗКС, 12 см, 2 мм**

8. Характеристика посевного материала _____

9. Предпосевная подготовка семян _____

10. Норма высева в пересчете на семена 1 класса _____ кг/га
11. Размещение семян при посеве _____
12. Схема размещения посадочных, посевных мест, расстояние: между рядами **3 - 3,5 м**, в рядах **1,3-1,1 м**.
13. Густота посадки, посева **2,0** тыс.шт/га
14. Видовой состав культивируемых пород, ед. _____, в т.ч. главная _____, сопутствующая _____.
15. Схема смешения пород **Е-Е-Е**
16. Проектируемая норма дополнения: кол-во посадочных (посевных) мест, тыс.шт: **0,5**
площадь, га: **8,4**
17. Потребность в посадочном (посевном) материале: на га **2,5** тыс.шт, всего **21,0** тыс.шт, в т.ч. для дополнения, тыс.шт **4,2**
18. Агротехнический уход:
- 18.1 Количество, раз (годы) **1 - 2020 г, 1 - 2021 г, 1 - 2022 г**
- 18.2 Технология (сплошное уничтожение растительности срезанием (прикатыванием, иная **ручная оправка растений от завала травой, рыхление почвы вокруг сеянцев площадками 50 см х 50 см тяпками**
19. Борьба с вредителями, болезнями леса _____
20. Противопожарные мероприятия (перечень, объем работ) _____
21. Иные мероприятия _____
22. Прецедентные показатели оценки качества восстанавливаемых лесов
- 22.1 Приживаемость лесных культур, % 1 года **99**, 2 года **98**, иной год **95**
- 22.2 Параметры лесных культур в возрасте 5 лет (иной возраст) кол-во деревьев культивируемых пород тыс.шт/га, всего _____ в т.ч. по породам _____
соотношение средних высот деревьев культивируемых пород и естественно возобновившихся нежелательных пород, _____
23. Характеристика созданного молодняка при отнесении к землям, покрытым лесной растительностью: _____
- 23.1 Проектируемый породный состав. ед (кол-во деревьев главных пород, не менее тыс.шт/га, всего _____ в т.ч. по породам _____
Соотношение средних пород деревьев культивируемых пород и естественно возобновившихся нежелательных пород, _____
24. Намечаемые сроки обследования, годы: **2020, 2022, 2025, 2028**
25. Проектируемый возраст (год) перевода в покрытые лесной растительностью земли _____

К проекту прилагаются:

1. Карточка обследования участка – 1 экз

2. План участка, масштаб 1: 10000 – 1 экз

Исполнитель _____
Должность _____

ИНЖЕНЕР

ПО ЛЕСОСЫРЬЕВЫМ РЕСУРСАМ

ПАВЛОВ Н.А.

подпись

дата

Согласовано:

Лесничий _____

Инженер лесовосстановления _____

Согласованно с внесением замечаний: _____

Заместитель начальника _____

На основании Акта технической приемки лесных культур от _____ внесены изменения _____

Комиссия: _____

Субъект Федерации **Республика Карелия**
 Лесной район: **Карельский таёжный**
 Лесничество: **Лахденпохское**
 Участковое лесничество: **Элисенваарское**

Карточка
 обследования участка № **1Э** / 201920
 при выборе способа и технологии лесовосстановления

1. № квартала **88** № выдела **21(1),22**
2. Площадь участка, с точностью до 0,1 га - **8,4**
3. План участка. Масштаб 1:10000 (прилагается к Карточке)
4. Категория площади лесовосстановления (вырубка, гарь, иная (год, месяц)) **вырубка** **2020** года
5. Исходный породный состав участка лесовосстановления **6ЕЗС1Б**
6. Условия для работы техники:
 - 6.1 Количество пней, тыс. шт./га: **0,2** всего: **1,7** шт
 - 6.2 Высота пней, см **15** 6.3 Диаметр пней, см **32**
 - 6.4 Захламленность, мЗ/га (отсутствует, слабая, средняя, сильная) **отсутствует**
 - 6.5 Завалуненность, % (слабая, средняя, сильная, иные препятствия)
 - 6.6 Категория доступности для работы техники (а, б, в, г) **а**
7. Лесорастительные условия
 - 7.1 Рельеф: **слегка повышенные равнинные части рельефа**
 - 7.2 Группа типов леса или тип условий местопроизрастания **Ельник кисличный С2**
 - 7.3 Почва (тип, механический состав, степень увлажнения):
свежие и влажные дерново-слабоподзолистые суглинки
 - 7.4 Степень задернения почвы (слабая, средняя, сильная) **средняя**
 - 7.5 Поврежденность почвы (степень) _____
 - 7.6 Степень минерализации почвы, % от площади участка **25**
8. Характеристика сохраненного подроста главных (целевых) пород:
 - 8.1 Количество подроста по категориям крупности тыс. шт./га (мелкий, средний, крупный) _____
 - 8.2 Количество подроста в пересчете на крупный, тыс. шт./га _____ в т.ч. по породам _____
 - 8.3 Жизнеспособность подроста (жизнеспособный, нежизнеспособный) _____
 - 8.4 Категория густоты (редкий, средний, густой) _____
 - 8.5 Средняя высота подроста, м _____
 - 8.6 Средний возраст подроста, лет _____
 - 8.7 Встречаемость подроста, % _____
 - 8.8 Распределение по площади (равномерное, неравномерное, групповое) _____
 - 8.9 Соответствие лесорастительным и иным условиям (соответствует - замена не требуется, не соответствует - замена требуется) _____

9. Характеристика возобновления сопутствующих древесных пород, кустарника: порода _____
количество шт/га _____ средняя высота м _____

10. Характеристика возобновления нежелательных малоценных пород:
порода _____ количество шт/га _____ средняя высота м _____

11. Источники обсеменения (порода, одиночные (шт/га), куртины, полосы, стена леса)

12. Пни пород деревьев, возобновляющихся вегетативно, шт/га

13. Характеристика санитарного состояния (заселенность вредными организмами, болезни леса)

14. Предложения для разработки Проекта:

14.1 Способ лесовосстановления (естественный, искусственный, комбинированный)

14.2 Главные (целевые) породы Ель

Сопутствующие _____

15. Срок лесовосстановления (начало, окончание (месяц, год)) **весна (май - июнь) 2020 года**

16. Необходимость проведения предварительных и сопутствующих мероприятий:

Очистка вырубки _____

Санитарные _____


Противопожарные _____

Иные предложения _____

Исполнитель _____

Должность _____

ИНЖЕНЕР
ПО ЛЕСОСЫРЬЕВЫМ РЕСУРСАМ
ПАВЛОВ Н А



подпись _____

дата _____

« _____ » _____ 2020 год

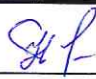
Перечетная ведомость
жизнеспособного подроста при обследовании
участка № 1Э / 2020 год лесовосстановления

Лесничество **Лахденпохское** Участковое лесничество **Элисенваарское**

Квартал № 88

Выдел № 21(1),22

№ пробной площади	Высота по категориям	Количество по породам, шт.											
		Главных (целевых)				сопутствующих				Нежелательных (малоценных)			
					всего				всего				всего
1	- до 0,5												
	-2,1												
	Более 1,5												
Итого													
2	- до 0,5												
	-2,1												
	Более 1,5												
Итого													
всего													
В перечете на крупный, тыс. шт/га													

Исполнитель ИНЖЕНЕР
ПО ЛЕСОСЫРЬЕВЫМ РЕСУРСАМ
ПАВЛОВ Н А 
Должность _____ подпись _____ дата _____

« _____ » _____ 2020 год

ПЛАН

РАЗМЕЩЕНИЯ ЛЕСОТАКСАЦИОННЫХ ВЫДЕЛОВ, НА КОТОРЫХ ПРОЕКТИРУЮТСЯ МЕРОПРИЯТИЯ ПО
СОЗДАНИЮ ЛЕСНЫХ КУЛЬТУР

на лесном участке, переданном в аренду ОАО "Лахденпохский леспромхоз".

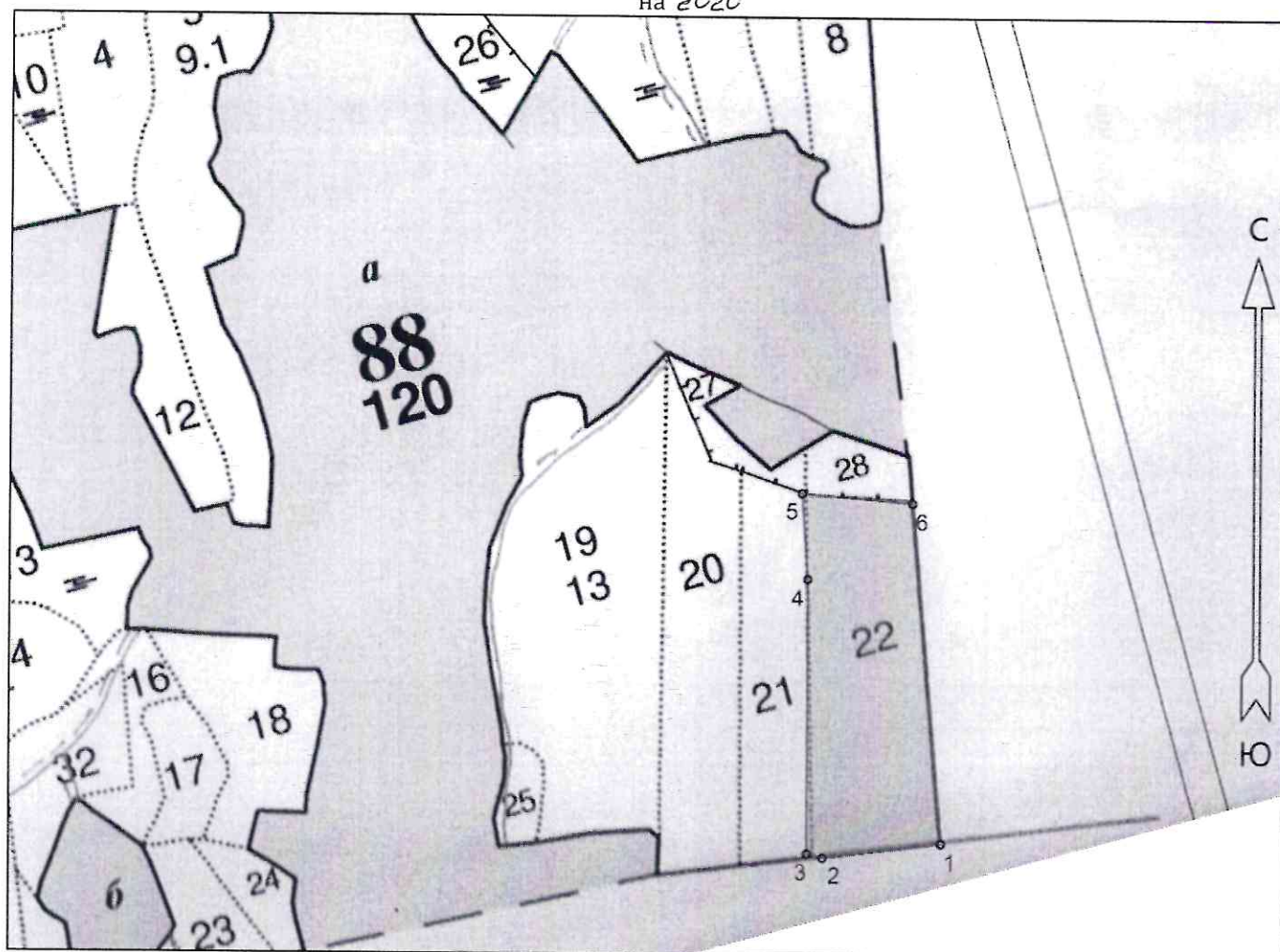
Лахденпохское центральное лесничество

Элисенваарское участковое лесничество

Кв. 88 дел. 22 Площадь 8.4

Выдел 21(1), 22

на 2020



Эксплуатационная площадь: 8.4

Масштаб: 1 : 10000

Исполнитель: Павлов Н.А.

Условные обозначения:



Эксплуатационная площадь

Проектируемые мероприятия:

Создание лесных культур

№№	Азимуты	Длина, м
1 - 2	263°	167.0
2 - 3	284°	23.0
3 - 4	0°	386.0
4 - 5	356°	121.0
5 - 6	95°	156.0
6 - 1	175°	480.0