

УТВЕРЖДАЮ:
 Должность Министр
 Ф.И.О. А.А. Щепин
 Дата 25.06.2020

АКТ
 лесопатологического обследования № 2020-6-3

лесных насаждений Лахденпохского лесничества (лесопарка)
Республика Карелия (субъект Российской Федерации)

Способ лесопатологического обследования: **инструментальный**

Место проведения

Участковое лесничество	Урочище (дача)	Квартал (кварталы)	Выдел (выделы)	Площадь, га
Хийтольское		25	9(1)	6,5 (3,7)
Хийтольское		25	18(1)	6,5 (0,4)
Хийтольское		25	19(1)	10,4 (6,4)
Хийтольское		40	6(1)	5,3 (1,0)
Хийтольское		40	17(1)	2,5 (0,1)
Хийтольское		40	18(1)	15,3 (0,6)
Хийтольское		41	21(1)	17,0 (1,4)
Хийтольское		41	29.1(1)	1,8 (0,1)
Хийтольское		41	30	3,9

Лесопатологическое обследование проведено на общей площади 17,6 га.

Инженер лесопатолог
 ИСПОЛНИТЕЛЬ



Мифтахов Д.Р.

2. Инструментальное обследование лесного участка

2.1. Фактическая таксационная характеристика лесного насаждения соответствует

(не соответствует) (нужное подчеркнуть) таксационному описанию. Причины несоответствия:

неоднородность выделов по таксационным показателям

ведомость лесных участков с выявленными несоответствиями таксационным описанием

приведена в приложении 1 к Акту.

2.2. Состояние насаждений:

с утраченной устойчивостью

причины повреждения:

повреждение короедом-типографом, ветровал

Заселено (отработано) стволовыми вредителями:

квартал	выдел	вид вредителя	порода	встречаемость (% заселенных/отработанных деревьев)	степень заселения лесного насаждения (слабая, средняя, сильная)
25	9(1)	короед-типограф	Ель	0/ 62,3	-
25	18(1)	короед-типограф	Ель	0/ 58,7	-
25	19(1)	короед-типограф	Ель	0/ 67,2	-
40	6(1)	короед-типограф	Ель	0/ 59,2	-
40	17(1)	короед-типограф	Ель	0/ 57,8	-
40	18(1)	короед-типограф	Ель	0/ 59,2	-
41	21(1)	короед-типограф	Ель	0/ 56,2	-
41	29.1(1)	короед-типограф	Ель	0/ 57	-
41	30	короед-типограф	Ель	0/ 54,3	-

повреждено огнём:

квартал	выдел	вид пожара	порода	состояние корневых		состояние корневой		Подсушивание луба	
				процент поврежденных х огнем корней	процент деревьев с данным повреждением	ожог корневой шейки по окружности (1/4; 2/3; 3/4; более 3/4)	процент деревьев с данным повреждением	по окружности (1/4; 2/3; 3/4; более 3/4)	процент деревьев с данным повреждением
-	-	-	-	-	-	-	-	-	-

Поражено болезнями:

квартал	выдел	вид болезни	порода	встречаемость (% пораженных деревьев)	степень поражения лесного насаждения (слабая, средняя, сильная)
25	9(1)	трутовик	Б,Ос	5	единично
25	18(1)	трутовик	Б,Ос	7	единично
25	19(1)	трутовик	Ос	6	единично
40	6(1)	трутовик	Б,Ос	4	единично
40	17(1)	трутовик	Ос	5	единично
40	18(1)	трутовик	Б,Ос	6	единично
41	21(1)	трутовик	Ос	7	единично
41	29.1(1)	трутовик	Ос	5	единично
41	30	трутовик	Ос	3	единично

2.3. Сплошная санитарная рубка кв. 25, выдел 9(1) Хийтольское участковое лесничество

Выборке подлежит 72,6 % деревьев,

в том числе:

ослабленных 0,0 % (причины назначения)

сильно ослабленных 0,0 % (причины назначения)

усыхающих 0,7 % (причины назначения)

повреждено трутовиком

свежего сухостоя	<u>5,3</u> %
в том числе: свежего ветровала	<u> </u> %;
свежего бурелома	<u> </u> %;
старого ветровала	<u>23,0</u> %;
в том числе: старого бурелома	<u> </u> %;
старого сухостоя	<u>43,6</u> %;
аварийных	<u>0,0</u> %.

2.4. Полнота лесного насаждения после уборки деревьев, подлежащих рубке, составит	<u>0,2</u>
Критическая полнота для данной категории лесных насаждений составляет	<u>0,3</u>

2.3. Сплошная санитарная рубка кв. 25 , выдел 18(1)	Хийтольское	участковое лесничество
Выборке подлежит <u>73,1</u> % деревьев,		
в том числе:		
ослабленных <u>0,0</u> % (причины назначения)		
сильно ослабленных <u>0,0</u> % (причины назначения)		
усыхающих <u>2,0</u> % (причины назначения)		<u>повреждено трутовиком</u>
свежего сухостоя <u>4,9</u> %		
в том числе: свежего ветровала <u> </u> %;		
свежего бурелома <u> </u> %;		
старого ветровала <u>19,1</u> %;		
в том числе: старого бурелома <u> </u> %;		
старого сухостоя <u>47,1</u> %;		
аварийных <u>0,0</u> %.		

2.4. Полнота лесного насаждения после уборки деревьев, подлежащих рубке, составит	<u>0,2</u>
Критическая полнота для данной категории лесных насаждений составляет	<u>0,3</u>

2.3. Сплошная санитарная рубка кв. 25 , выдел 19(1)	Хийтольское	участковое лесничество
Выборке подлежит <u>83,7</u> % деревьев,		
в том числе:		
ослабленных <u>0,0</u> % (причины назначения)		
сильно ослабленных <u>0,0</u> % (причины назначения)		
усыхающих <u>0,8</u> % (причины назначения)		<u>повреждено трутовиком</u>
свежего сухостоя <u>3,9</u> %		
в том числе: свежего ветровала <u> </u> %;		
свежего бурелома <u> </u> %;		
старого ветровала <u>26,9</u> %;		
в том числе: старого бурелома <u> </u> %;		
старого сухостоя <u>52,1</u> %;		
аварийных <u>0,0</u> %.		

2.4. Полнота лесного насаждения после уборки деревьев, подлежащих рубке, составит	<u>0,1</u>
Критическая полнота для данной категории лесных насаждений составляет	<u>0,3</u>

2.3. Сплошная санитарная рубка кв. 40 , выдел 6(1)	Хийтольское	участковое лесничество
Выборке подлежит <u>62,1</u> % деревьев,		
в том числе:		
ослабленных <u>0,0</u> % (причины назначения)		
сильно ослабленных <u>0,0</u> % (причины назначения)		
усыхающих <u>0,3</u> % (причины назначения)		<u>повреждено трутовиком</u>
свежего сухостоя <u>4,7</u> %		
в том числе: свежего ветровала <u> </u> %;		
свежего бурелома <u> </u> %;		
старого ветровала <u>19,6</u> %;		
в том числе: старого бурелома <u> </u> %;		
старого сухостоя <u>37,5</u> %;		

аварийных 0,0 %.

2.4. Полнота лесного насаждения после уборки деревьев, подлежащих рубке, составит 0,2
Критическая полнота для данной категории лесных насаждений составляет 0,3

2.3. Сплошная санитарная рубка кв. 40 , выдел 17(1) Хийтольское участковое лесничество
Выборке подлежит 49,9 % деревьев,
в том числе:
ослабленных 0,0 % (причины назначения)
сильно ослабленных 0,0 % (причины назначения)
усыхающих 0,0 % (причины назначения)
свежего сухостоя 3,6 %
в том числе: свежего ветровала _____ %;
свежего бурелома _____ %;
старого ветровала 18,0 %;
в том числе: старого бурелома _____ %;
старого сухостоя 28,3 %;
аварийных 0,0 %.

2.4. Полнота лесного насаждения после уборки деревьев, подлежащих рубке, составит 0,3
Критическая полнота для данной категории лесных насаждений составляет 0,5

2.3. Сплошная санитарная рубка кв. 40 , выдел 18(1) Хийтольское участковое лесничество
Выборке подлежит 49,1 % деревьев,
в том числе:
ослабленных 0,0 % (причины назначения)
сильно ослабленных 0,0 % (причины назначения)
усыхающих 0,0 % (причины назначения)
свежего сухостоя 4,1 %
в том числе: свежего ветровала _____ %;
свежего бурелома _____ %;
старого ветровала 18,3 %;
в том числе: старого бурелома _____ %;
старого сухостоя 26,7 %;
аварийных 0,0 %.

2.4. Полнота лесного насаждения после уборки деревьев, подлежащих рубке, составит 0,3
Критическая полнота для данной категории лесных насаждений составляет 0,5

2.3. Сплошная санитарная рубка кв. 41 , выдел 21(1) Хийтольское участковое лесничество
Выборке подлежит 60,5 % деревьев,
в том числе:
ослабленных 0,0 % (причины назначения)
сильно ослабленных 0,0 % (причины назначения)
усыхающих 0,4 % (причины назначения)
свежего сухостоя 2,9 %
в том числе: свежего ветровала _____ %;
свежего бурелома _____ %;
старого ветровала 21,6 %;
в том числе: старого бурелома _____ %;
старого сухостоя 35,6 %;
аварийных 0,0 %.

2.4. Полнота лесного насаждения после уборки деревьев, подлежащих рубке, составит 0,2
Критическая полнота для данной категории лесных насаждений составляет 0,3

2.3. Сплошная санитарная рубка кв. 41 , выдел 29.1(1) Хийтольское участковое лесничество

Выборке подлежит	59,2 % деревьев,
в том числе:	
ослабленных	0,0 % (причины назначения)
сильно ослабленных	0,0 % (причины назначения)
усыхающих	0,0 % (причины назначения)
свежего сухостоя	2,5 %
в том числе: свежего ветровала	%;
свежего бурелома	%;
старого ветровала	16,3 %;
в том числе: старого бурелома	%;
старого сухостоя	40,4 %;
аварийных	0,0 %.

2.4. Полнота лесного насаждения после уборки деревьев, подлежащих рубке, составит	0,2
Критическая полнота для данной категории лесных насаждений составляет	0,3

2.3. Сплошная санитарная рубка кв.	41	, выдел	30	Хийтольское	участковое лесничество
Выборке подлежит	58,6 % деревьев,				
в том числе:					
ослабленных	0,0 % (причины назначения)				
сильно ослабленных	0,0 % (причины назначения)				
усыхающих	0,1 % (причины назначения)				
свежего сухостоя	2,8 %				повреждено трутовиком
в том числе: свежего ветровала	%;				
свежего бурелома	%;				
старого ветровала	22,1 %;				
в том числе: старого бурелома	%;				
старого сухостоя	33,6 %;				
аварийных	0,0 %.				

2.4. Полнота лесного насаждения после уборки деревьев, подлежащих рубке, составит	0,2
Критическая полнота для данной категории лесных насаждений составляет	0,3

ЗАКЛЮЧЕНИЕ

С целью предотвращения негативных процессов или снижения ущерба от их воздействия назначено:

Участковое лесничество	урочище (дача)	квартал	выдел	площадь, выдела, га	вид мероприятия	площадь мероприятия, га	порода	запас на выделе, куб.м	крайние сроки проведения	СКС
Хийтольское		25	9(1)	6,5	СРС	3,7	Ель	1123,2	2020	4,3
Хийтольское		25	18(1)	6,5	СРС	0,4	Ель	117,6	2020	4,4
Хийтольское		25	19(1)	10,4	СРС	6,4	Ель	2268,9	2020	4,9
Хийтольское		40	6(1)	5,3	СРС	1	Ель	250,1	2020	3,9
Хийтольское		40	17(1)	2,5	СРС	0,1	Ель	26,3	2020	3,3
Хийтольское		40	18(1)	15,3	СРС	0,6	Ель	150,8	2020	3,2
Хийтольское		41	21(1)	17	СРС	1,4	Ель	376,7	2020	3,8
Хийтольское		41	29.1(1)	1,8	СРС	0,1	Ель	27,7	2020	3,8
Хийтольское		41	30	3,9	СРС	3,9	Ель	1053,9	2020	3,7

5395,3

СКС- средневзвешенная категория состояния

Размер общего отпада на всех участках превышает 49,0 %, что характерно для насаждений с утраченной устойчивостью. После уборки подлежащих рубке деревьев, полнота насаждения станет ниже предельных величин для данных категории защитных лесов (п.40 Правил

осуществлены мероприятия по предупреждению распространения вредных организмов, утвержденных приказом МПР России от 2.09.2016 №470). Вследствие чего насаждения перестанут выполнять свои защитные функции. Полнота насаждения после уборки деревьев, подлежащих рубке указана в п.2.4 Акта ЛПО. Таким образом, во всех насаждениях необходимо проведение сплошной санитарной рубки.

Ведомость перечета деревьев, назначенных в рубку, и абрис лесного участка прилагаются (приложение 2 и 3 к Акту).

Меры по обеспечению возобновления:

естественное возобновление

Мероприятия, необходимые для предупреждения повреждения или поражения смежных насаждений:

Необходимо наблюдение за динамикой состояния древостоя на смежных участках.

Своевременная вывозка заготовленной древесины, очистка лесосеки

Сведения для расчета степени повреждения:

год образования старого сухостоя

2013

основная причина повреждения древесины

короед - типограф, ветровал

Дата проведения обследований

18.05.2020

Подписи членов комиссии:

Инженер лесопатолог Мифтахов Д.Р.



Ведомость лесных участков с выявленными несоответствиями таксационного описаниям

источник данных	год проведения лесосурьейства	номер квартала	номер выдела	площадь выдела, га	целевое назначение лесов	категория заштитности лесов	номер лесопатологического выдела	площадь лесопатологического выдела, га	Таксационная характеристика										Заложено пробных площадей	
									состав	порода	возраст, лет	средняя высота, м	средний диаметр, см	тип леса	тип условий	плотность	бонитет	запас, куб.м/га	количество, шт.	общая площадь, га
ТО	2016	25	9	6,5 заш.	зап. пол. вдоль водных объектов	зап. пол. вдоль водных объектов	1	3,7	6Е2Б2Ос+Е	Е	100	26	28	КС	С3	0,3	2	140		
Ф			9(1)	3,7 заш.					5Е1С1Б3Ос	Е	100	23	28	КС	С3	0,6	2	304	1	3,7
ТО	2016	25	18	6,5 заш.	зап. пол. вдоль водных объектов	зап. пол. вдоль водных объектов	1	0,4	5Е3Б1Олс1Ос+С	Е	21	5	4	КС	С3	0,7	3	44		
Ф			18(1)	0,4 заш.					5Е3Ос1С1Б	Е	100	23	28	КС	С3	0,7	3	294	1	0,4
ТО	2016	25	19	10,4 заш.	зап. пол. вдоль водных объектов	зап. пол. вдоль водных объектов	1	6,4	6Е1С3Ос+Б	Е	100	26	32	КС	С3	0,3	2	140		
Ф			19(1)	6,4 заш.					7Е3С	Е	100	24	32	КС	С3	0,8	2	355	1	0,6
ТО	2016	40	6	5,3 заш.	зап. пол. вдоль водных объектов	зап. пол. вдоль водных объектов	1	1	6С4Е+Б+Ос	С	150	26	40	КС	В3	0,5	3	210		
Ф			6(1)	1,0 заш.					16Е4С+Ос,Б	Е	150	26	36	КС	В3	0,6	3	250	1	1
ТО	2016	40	17	2,5 заш.	нерестоохраняемые полосы	нерестоохраняемые полосы	1	0,1	5С4Е1Б+Ос	С	150	26	40	КС	В3	0,4	3	168		
Ф			17(1)	0,1 заш.					6Е4С+Ос	Е	150	26	36	КС	В3	0,6	3	263	1	0,1

ТО	2016	40	18	15,3	заш.	нерестоохранные полосы			7Б2Ос1Е+С,ИвД	Б		5	1	2	ЧР	В3		0,5	2				
Ф			18(1)	0,6	заш.		1	0,6	6Е4С+Ос,Б	Е		150	26	36	ЧР	В3		0,6	2		251	1	0,6
ТО	2016	41	21	17,0	заш.	зап. пол. вдоль водных объектов			10Б	Б		5	1	2	КС	С3		0,5	2				
Ф			21(1)	1,4	заш.		1	1,4	8Е2С+Ос	Е		100	23	28	КС	С3		0,6	2		269	1	1,4
ТО	2016	41	29,1	1,8	заш.	зап. пол. вдоль водных объектов			5Е3Ос2Б	Е		6	2	2	ДЛ	С3		0,8	2				
Ф			29.1(1)	0,1	заш.		1	0,1	8Е2С+Ос	Е		100	23	28	ДЛ	С3		0,6	2		277	1	0,1
ТО	2016	41	30	3,9	заш.	зап. пол. вдоль водных объектов			9Е1Б	Е		100	25	26	КС	С3		0,3	2		133		
Ф			30	3,9	заш.				3,9 8Е2С+Ос	Е		100	23	28	КС	С3		0,6	2		270	1	3,9

ТО - таксационные описания

Ф - фактическая характеристика лесного насаждения

исполнитель работ по проведению лесопатологического обследования:

ФИО Мифтахов Д.Р.

Подпись



[illegible]

Ведомость перечета деревьев, назначенных в рубку

ВРЕМЕННАЯ ПРОБНАЯ ПЛОЩАДЬ № _____

Субъект Российской Федерации _____ Республика Карелия _____
Лесничество (лесопарк) _____ Хийтольское _____ . Квартал _____ 25 _____ . Выдел _____ 9(1) _____
Площадь _____ 3,7 _____ га, _____ .

Номер очага вредных организмов _____ . Размер пробной площади _____ 3,7 _____ га.

Таксационная характеристика:

тип леса _____ КС СЗ _____ ; состав _____ 5Е1С1Б3Ос _____ ; возраст _____ 100 _____ ; бонитет _____ 2 _____ ;
полнота _____ 0,6 _____ ; запас на га _____ 303,6 _____ ; возобновление _____ .

Время и причина ослабления лесного насаждения:

год повреждения - _____ 2013 _____ , повреждение ели короедом - типографом,
старый сухостой, ветровал

Тип очага вредных организмов: эпизодический, хронический (подчеркнуть).

Фаза развития очага вредных организмов: начальная, нарастания численности, собствен-

Состояние лесного насаждения, намечаемые мероприятия:

Насаждения с утраченной устойчивостью. Средневзвешенная категория состояния (СКС)- _____ 4,3 _____

Класс биологической устойчивости (КБУ)-3

Причины нарушения устойчивости - повреждение ели короедом - типографом

рекомендуется провести санитарно-оздоровительные мероприятия в виде _____ -

сплошной санитарной рубки

Исполнитель работ по проведению лесопатологического обследования:

Ф.И.О. _____ Мифтахов Д.Р. _____ Подпись _____ 

Дата составления документа _____ 18.05.2020 _____ Телефон _____ +79216218454 _____

ВЕДОМОСТЬ ПЕРЕЧЕТА ДЕРЕВЬЕВ

Хийтольское

Кв 25

выдел

9(1)

пл. переч.

3,7

га

сосна

Ступе- ни толщи- ны	Количество деревьев по категориям состояния, шт.																всего деревьев	
	I	II	III	IV		V		VI			ветровал, бурелом			аварийные деревья			шт	в т.ч. подлежит рубке, %
			З	НЗ	З	НЗ	З	НЗ	З	О	НЗ	З	О	НЗ	З	О		
1	2	3	4	5	6	7	8	9	10	11	12	13	14	15	16	17	18	19
8																		
12																		
16	2																2	
20	3																3	
24	13					1		4			2						20	7
28	17					2		6			1						26	9
32	19					2		7			1						29	10
36	14					3		5									22	8
40	3										1						4	1
44	1							2									3	2
48																		
52																		
56																		
60																		
итого	72					8		24			5						109	37
итого, м³	58,6					7,1		21,7			4,0						91,41	
% шт	66					7		22			5						100	34
% м³	64,1					7,8		23,7			4,4							35,9

ель

Ступе- ни толщи- ны	Количество деревьев по категориям состояния, шт.																всего деревьев	
	I	II	III	IV		V		VI			ветровал, бурелом			аварийные деревья			шт	в т.ч. подлежит рубке, %
			З	НЗ	З	НЗ	З	НЗ	З	О	НЗ	З	О	НЗ	З	О		
1	2	3	4	5	6	7	8	9	10	11	12	13	14	15	16	17	18	19
8																		
12	8					1											9	1
16	12					4		8			1		2				27	15
20	24					5		20		4	3		15				71	47
24	56					5		5		56	6		48				176	120
28	68					6		1		69	4		66				214	146
32	63					3		4		74			53				197	134
36	20					1				21			22				64	44
40	11									9			14				34	23
44	2									2			2				6	4
48																		
52																		
56																		
60																		
итого	264					25		38		235	14		222				798	534
итого, м³	190,7					12,8		13,9		191,6	6,6		178,8				594,243	
% шт	33					3		5		29	2		28				100	67
% м³	32,2					2,1		2,3		32,2	1,1		30,1					67,8

береза

Ступе- ни толщи- ны	Количество деревьев по категориям состояния, шт.																всего деревьев	
	I	II	III	IV		V		VI			ветровал, бурелом			аварийные деревья			шт	в т.ч. подлежит рубке, %
			З	НЗ	З	НЗ	З	НЗ	З	О	НЗ	З	О	НЗ	З	О		
1	2	3	4	5	6	7	8	9	10	11	12	13	14	15	16	17	18	19
8																		
12																		
16	6																6	
20	19			2		2		3									26	7
24	24			2		2		3			2						33	9
28	27			1		1		3			5						37	10
32	16					1		6									23	7
36	5					1		1			1						8	3
40																		
44																		
48																		
52																		
56																		
60																		
итого	97			5		7		16			8						133	36
итого, м³	56,6			2,2		4,3		10,9			5,5						79,58	
% шт	73			4		5		12			6						100	27
% м³	71,2			2,8		5,4		13,7			6,9							28,8

осина

Ступе- ни толщи- ны	Количество деревьев по категориям состояния, шт.																всего деревьев	
	I	II	III	IV		V		VI			ветровал, бурелом			аварийные деревья			шт	в т.ч. подлежит рубке, %
			З	НЗ	З	НЗ	З	НЗ	З	О	НЗ	З	О	НЗ	З	О		
1	2	3	4	5	6	7	8	9	10	11	12	13	14	15	16	17	18	19
8																		
12																		
16																		
20																		
24																		
28	2			5		8		11			6						32	30
32				2		11		26			9						48	48
36						2		24			10						36	36
40						4		18			6						28	28
44						3		13			4						20	20
48						2		11			3						16	16
52								13			3						16	16
56								11			1						12	12
60								11			1						12	12
итого	2			7		30		138			43						220	218
итого, м³	1,4			5,4		35,2		251,8			64,1						357,92	
% шт	1			3		14		63			20						100	99
% м³	0,4			1,5		9,8		70,4			17,9							99,6

Всего	435			12		70		216		235	70		222				1260	825
% м³	27,4			0,7		5,3		43,6		23,0							100	72,6
Всего кбм	307,4			7,7		59,4		298,3		191,6	80,1		178,8				1123,2	

СКС 4,3

П 72,6

З

О 33,0

Мифтахов Д.Р.

Ведомость перечета деревьев, назначенных в рубку

ВРЕМЕННАЯ ПРОБНАЯ ПЛОЩАДЬ № _____

Субъект Российской Федерации _____ Республика Карелия _____.

Лесничество (лесопарк) _____ Хийтольское _____ . Квартал _____ 25 _____ . Выдел _____ 18(1) _____ .

Площадь _____ 0,4 _____ га, _____ .

Номер очага вредных организмов _____ . Размер пробной площади _____ 0,4 _____ га.

Таксационная характеристика:

тип леса _____ КС СЗ _____ ; состав _____ 5ЕЗОс1С1Б _____ ; возраст _____ 100 _____ ; бонитет _____ 3 _____ ;

полнота _____ 0,7 _____ ; запас на га _____ 294,1 _____ ; возобновление _____ .

Время и причина ослабления лесного насаждения:

год повреждения - _____ 2013 _____ , повреждение ели короедом - типографом,
старый сухостой, ветровал

Тип очага вредных организмов: эпизодический, хронический (подчеркнуть).

Фаза развития очага вредных организмов: начальная, нарастания численности, собствен-

Состояние лесного насаждения, намечаемые мероприятия:

Насаждения с утраченной устойчивостью. Средневзвешенная категория состояния (СКС)- _____ 4,4 _____

Класс биологической устойчивости (КБУ)-3

Причины нарушения устойчивости - повреждение ели короедом - типографом

рекомендуется провести санитарно-оздоровительные мероприятия в виде _____ -
сплошной санитарной рубки

Исполнитель работ по проведению лесопатологического обследования:

Ф.И.О. _____ Мифтахов Д.Р. _____ Подпись _____ 

Дата составления документа _____ 18.05.2020 _____ Телефон _____ +79216218454 _____

ВЕДОМОСТЬ ПЕРЕЧЕТА ДЕРЕВЬЕВ

Хийтольское

Кв 25

выдел 18(1)

пл. переч.

0,4

га

сосна

Степени толщины	Количество деревьев по категориям состояния, шт.																всего деревьев	
	I	II	III	IV		V		VI			ветровал, бурелом			аварийные деревья			шт	в т.ч. подлежит рубке, %
			З	НЗ	З	НЗ	З	НЗ	З	О	НЗ	З	О	НЗ	З	О		
1	2	3	4	5	6	7	8	9	10	11	12	13	14	15	16	17	18	19
8																		
12																		
16	1																1	
20																		
24	1							1									2	1
28	1										1						2	1
32	2																2	
36	2			1													3	1
40								1									1	1
44																		
48																		
52																		
56																		
60																		
итого	7			1				2			1						11	4
итого, м³	5,5			1,2				1,9			0,7						9,24	
% шт	64			9				18			9						100	36
% м³	59,1			12,6				20,9			7,4							40,9

ель

Степени толщины	Количество деревьев по категориям состояния, шт.																всего деревьев	
	I	II	III	IV		V		VI			ветровал, бурелом			аварийные деревья			шт	в т.ч. подлежит рубке, %
			З	НЗ	З	НЗ	З	НЗ	З	О	НЗ	З	О	НЗ	З	О		
1	2	3	4	5	6	7	8	9	10	11	12	13	14	15	16	17	18	19
8																		
12	1																1	
16	1					1		1									3	2
20	3					1		2					2				8	5
24	6					1				6	1		5				19	13
28	7					1				8			7				23	16
32	7							2		8			4				21	14
36	2							1		2			2				7	5
40	1												1				2	1
44													1				1	1
48																		
52																		
56																		
60																		
итого	28					4		6		24	1		22				85	57
итого, м³	19,6					1,6		3,9		18,5	0,5		17,9				62,017	
% шт	33					5		7		28	1		26				100	67
% м³	31,6					2,6		6,4		29,9	0,7		28,8					68,4

береза

Степ- ни толщи- ны	Количество деревьев по категориям состояния, шт.																всего деревьев	
	I	II	III	IV		V		VI			ветровал, бурелом			аварийные деревья			шт	в т.ч. подлежит рубке, %
			З	НЗ	З	НЗ	З	НЗ	З	О	НЗ	З	О	НЗ	З	О		
1	2	3	4	5	6	7	8	9	10	11	12	13	14	15	16	17	18	19
8																		
12																		
16				1													1	1
20	1			1		1											3	2
24	1																1	
28	3					1											4	1
32	2							1									3	1
36	1																1	
40																		
44																		
48																		
52																		
56																		
60																		
итого	8			2		2		1									13	5
итого, м³	5,8			0,5		1,0		0,9									8,14	
% шт	62			15		15		8									100	38
% м³	70,9			6,0		12,0		11,1										29,1

осина

Степ- ни толщи- ны	Количество деревьев по категориям состояния, шт.																всего деревьев	
	I	II	III	IV		V		VI			ветровал, бурелом			аварийные деревья			шт	в т.ч. подлежит рубке, %
			З	НЗ	З	НЗ	З	НЗ	З	О	НЗ	З	О	НЗ	З	О		
1	2	3	4	5	6	7	8	9	10	11	12	13	14	15	16	17	18	19
8																		
12																		
16																		
20																		
24																		
28	1			1		1											3	2
32						1		3			2						6	6
36								4									4	4
40						1		1			1						3	3
44								2									2	2
48								2									2	2
52								2									2	2
56								1									1	1
60								1									1	1
итого	1			1		3		16			3						24	23
итого, м³	0,7			0,7		3,2		30,2			3,5						38,24	
% шт	4			4		13		67			13						100	96
% м³	1,8			1,8		8,4		78,9			9,1							98,2

Всего	44			4		9		25		24	5		22				133	89
% м³	26,8			2,0		4,9		47,1			19,1						100	73,1
Всего кбм	31,6			2,4		5,8		36,9		18,5	4,6		17,9				117,6	

СКС 4,4 П 73,1 З О 30,9

Мифтахов Д.Р.

Ведомость перечета деревьев, назначенных в рубку

ВРЕМЕННАЯ ПРОБНАЯ ПЛОЩАДЬ № _____

Субъект Российской Федерации _____ Республика Карелия
Лесничество (лесопарк) _____ Хийтольское . Квартал _____ 25 . Выдел _____ 19(1) .
Площадь _____ 6,4 _____ га, _____ .

Номер очага вредных организмов _____ . Размер пробной площади _____ 0,6 _____ га.

Таксационная характеристика:

тип леса _____ КС СЗ _____ ; состав _____ 7ЕЗС _____ ; возраст _____ 100 _____ ; бонитет _____ 2 _____ ;
полнота _____ 0,8 _____ ; запас на га _____ 354,5 _____ ; возобновление _____ .

Время и причина ослабления лесного насаждения:

год повреждения - _____ 2013 _____ , повреждение ели короедом - типографом,
старый сухостой, ветровал

Тип очага вредных организмов: эпизодический, хронический (подчеркнуть).

Фаза развития очага вредных организмов: начальная, нарастания численности, собствен-

Состояние лесного насаждения, намечаемые мероприятия:

Насаждения с утраченной устойчивостью. Средневзвешенная категория состояния (СКС)- _____ 4,9 _____

Класс биологической устойчивости (КБУ)-3

Причины нарушения устойчивости - повреждение ели короедом - типографом

рекомендуется провести санитарно-оздоровительные мероприятия в виде _____ -
сплошной санитарной рубки

Исполнитель работ по проведению лесопатологического обследования:

Ф.И.О. _____ Мифтахов Д.Р. _____ Подпись _____

Дата составления документа _____ 18.05.2020 _____ Телефон _____ +79216218454 _____

ВЕДОМОСТЬ ПЕРЕЧЕТА ДЕРЕВЬЕВ

Хийтольское

Кв 25

выдел

19(1)

пл. переч.

0,6

га

сосна

Ступе- ни толщи- ны	Количество деревьев по категориям состояния, шт.																всего деревьев	
	I	II	III	IV		V		VI			ветровал, бурелом			аварийные деревья			шт	в т.ч. подлежит рубке, %
			3	НЗ	3	НЗ	3	НЗ	3	О	НЗ	3	О	НЗ	3	О		
1	2	3	4	5	6	7	8	9	10	11	12	13	14	15	16	17	18	19
8																		
12																		
16																		
20																		
24																		
28																		
32																		
36																		
40																		
44																		
48																		
52																		
56																		
60																		
итого																		
итого, м³																		
% шт																		
% м³																		

ель

Ступе- ни толщи- ны	Количество деревьев по категориям состояния, шт.																всего деревьев	
	I	II	III	IV		V		VI			ветровал, бурелом			аварийные деревья			шт	в т.ч. подлежит рубке, %
			3	НЗ	3	НЗ	3	НЗ	3	О	НЗ	3	О	НЗ	3	О		
1	2	3	4	5	6	7	8	9	10	11	12	13	14	15	16	17	18	19
8																		
12																		
16	1																1	
20	1							1					1				3	2
24	3									5	1		4				13	10
28	7					1		2		12	1		10				33	26
32	10					1		4		18			9				42	32
36	8					3		2		14			10				37	29
40	3							1		3			5				12	9
44	1									2			3				6	5
48													1				1	1
52																		
56																		
60																		
итого	34					5		10		54	2		43				148	114
итого, м³	33,6					5,5		9,7		54,9	1,2		47,6				152,5	
% шт	23					3		7		36	1		29				100	77
% м³	22,0					3,6		6,4		36,0	0,8		31,2					78,0

береза

Степ- ни толщи- ны	Количество деревьев по категориям состояния, шт.																всего деревьев	
	I	II	III	IV		V		VI			ветровал, бурелом			аварийные деревья			шт	в т.ч. подлежит рубке, %
			З	НЗ	З	НЗ	З	НЗ	З	О	НЗ	З	О	НЗ	З	О		
1	2	3	4	5	6	7	8	9	10	11	12	13	14	15	16	17	18	19
8																		
12																		
16																		
20																		
24																		
28																		
32																		
36																		
40																		
44																		
48																		
52																		
56																		
60																		
итого																		
итого, м³																		
% шт																		
% м³																		

осина

Степ- ни толщи- ны	Количество деревьев по категориям состояния, шт.																всего деревьев	
	I	II	III	IV		V		VI			ветровал, бурелом			аварийные деревья			шт	в т.ч. подлежит рубке, %
			З	НЗ	З	НЗ	З	НЗ	З	О	НЗ	З	О	НЗ	З	О		
1	2	3	4	5	6	7	8	9	10	11	12	13	14	15	16	17	18	19
8																		
12																		
16																		
20																		
24	2			2													4	2
28				1		1											2	2
32						1		2			1						4	4
36						1		4			2						7	7
40								7			2						9	9
44								6			1						7	7
48								5									5	5
52								2									2	2
56																		
60																		
итого	2			3		3		26			6						40	38
итого, м³	1,0			1,7		2,9		46,2			8,4						60,21	
% шт	5			8		8		65			15						100	95
% м³	1,7			2,8		4,8		76,7			14,0							98,3

Всего	36			3		8		36		54	8		43				188	152
% м³	16,3			0,8		3,9		52,1			26,9						100	83,7
Всего кбм	34,6			1,7		8,4		55,9		54,9	9,6		47,6				212,7	

СКС 4,9

П 83,7

З

О 48,2

Мифтахов Д.Р.

Ведомость перечета деревьев, назначенных в рубку

ВРЕМЕННАЯ ПРОБНАЯ ПЛОЩАДЬ № _____

Субъект Российской Федерации _____ Республика Карелия _____.

Лесничество (лесопарк) _____ Хийтольское _____ . Квартал _____ 40 _____ . Выдел _____ 6(1) _____ .

Площадь _____ 1 _____ га, _____ .

Номер очага вредных организмов _____ . Размер пробной площади _____ 1 _____ га.

Таксационная характеристика:

тип леса _____ КС ВЗ _____ ; состав _____ 6Е4С+Ос,Б _____ ; возраст _____ 150 _____ ; бонитет _____ 3 _____ ;

полнота _____ 0,6 _____ ; запас на га _____ 250,1 _____ ; возобновление _____ .

Время и причина ослабления лесного насаждения:

год повреждения - _____ 2013 _____ , повреждение ели короедом - типографом,

старый сухостой, ветровал

Тип очага вредных организмов: эпизодический, хронический (подчеркнуть).

Фаза развития очага вредных организмов: начальная, нарастания численности, собствен-

Состояние лесного насаждения, намечаемые мероприятия:

Насаждения с утраченной устойчивостью. Средневзвешенная категория состояния (СКС)- _____ 3,9 _____

Класс биологической устойчивости (КБУ)-3

Причины нарушения устойчивости - повреждение ели короедом - типографом

рекомендуется провести санитарно-оздоровительные мероприятия в виде _____ -

сплошной санитарной рубки

Исполнитель работ по проведению лесопатологического обследования:

Ф.И.О. _____ Мифтахов Д.Р. _____ Подпись _____ 

Дата составления документа _____ 18.05.2020 _____ Телефон _____ +79216218454 _____

ВЕДОМОСТЬ ПЕРЕЧЕТА ДЕРЕВЬЕВ

Хийтольское

Кв 40

выдел

6(1)

пл. переч.

1,0

га

сосна

Ступе- ни толщи- ны	Количество деревьев по категориям состояния, шт.																всего деревьев	
	I	II	III	IV		V		VI			ветровал, бурелом			аварийные деревья			шт	в т.ч. подлежит рубке,%
			З	НЗ	З	НЗ	З	НЗ	З	О	НЗ	З	О	НЗ	З	О		
1	2	3	4	5	6	7	8	9	10	11	12	13	14	15	16	17	18	19
8																		
12																		
16																		
20																		
24	1																1	
28	2																2	
32	2					1		1			1						5	3
36	6					1		5			1						13	7
40	8					1		6			1						16	8
44	7							8									15	8
48	2							3									5	3
52	1							2									3	2
56																		
60																		
итого	29					3		25			3						60	31
итого,м³	41,7					3,5		41,4			3,5						90,12	
% шт	48					5		42			5						100	52
% м³	46,2					3,9		46,0			3,9							53,8

ель

Ступе- ни толщи- ны	Количество деревьев по категориям состояния, шт.																всего деревьев	
	I	II	III	IV		V		VI			ветровал, бурелом			аварийные деревья			шт	в т.ч. подлежит рубке,%
			З	НЗ	З	НЗ	З	НЗ	З	О	НЗ	З	О	НЗ	З	О		
1	2	3	4	5	6	7	8	9	10	11	12	13	14	15	16	17	18	19
8																		
12																		
16																		
20	1																1	
24	1																1	
28	3									3			3				9	6
32	8					1				9			6				24	16
36	10					5		1		9			5				30	20
40	9									7			11				27	18
44	3							1		2			3				9	6
48	2									1			2				5	3
52										1							1	1
56																		
60																		
итого	37					6		2		32			30				107	70
итого,м³	49,7					7,4		3,4		43,7			43,9				148,05	
% шт	35					6		2		30			28				100	65
% м³	33,5					5,0		2,3		29,5			29,7					66,5

береза

Степени толщины	Количество деревьев по категориям состояния, шт.																всего деревьев	
	I	II	III	IV		V		VI			ветровал, бурелом			аварийные деревья			шт	в т.ч. подлежит рубке, %
			З	НЗ	З	НЗ	З	НЗ	З	О	НЗ	З	О	НЗ	З	О		
1	2	3	4	5	6	7	8	9	10	11	12	13	14	15	16	17	18	19
8																		
12																		
16																		
20	1																1	
24	2																2	
28	2																2	
32	1					1											2	1
36								1									1	1
40																		
44																		
48																		
52																		
56																		
60																		
итого	6					1		1									8	2
итого, м³	3,5					0,9		1,2									5,57	
% шт	75					13		13									100	25
% м³	62,6					16,2		21,2										37,4

осина

Степени толщины	Количество деревьев по категориям состояния, шт.																всего деревьев	
	I	II	III	IV		V		VI			ветровал, бурелом			аварийные деревья			шт	в т.ч. подлежит рубке, %
			З	НЗ	З	НЗ	З	НЗ	З	О	НЗ	З	О	НЗ	З	О		
1	2	3	4	5	6	7	8	9	10	11	12	13	14	15	16	17	18	19
8																		
12																		
16																		
20																		
24																		
28				1													1	1
32								1									1	1
36								1									1	1
40											1						1	1
44								1									1	1
48																		
52																		
56																		
60																		
итого				1				3			1						5	5
итого, м³				0,7				4,1			1,6						6,35	
% шт				20				60			20						100	100
% м³				11,0				64,6			24,4							100,0

Всего	72			1		10		31		32	4		30				180	108
% м³	37,9			0,3		4,7		37,5			19,6						100	62,1
Всего кбм	94,8			0,7		11,8		50,1		43,7	5,1		43,9				250,1	

СКС

3,9

П 62,1

З

О 35,0

Мифтахов Д.Р.

Ведомость перечета деревьев, назначенных в рубку

ВРЕМЕННАЯ ПРОБНАЯ ПЛОЩАДЬ № _____

Субъект Российской Федерации _____ Республика Карелия
Лесничество (лесопарк) _____ Хийтольское . Квартал _____ 40 . Выдел _____ 17(1) .
Площадь _____ 0,1 _____ га, _____ .

Номер очага вредных организмов _____ . Размер пробной площади _____ 0,1 _____ га.

Таксационная характеристика:

тип леса _____ КС ВЗ ; состав _____ 6Е4С+Ос ; возраст _____ 150 ; бонитет _____ 3 ;
полнота _____ 0,6 ; запас на га _____ 263,3 ; возобновление _____ .

Время и причина ослабления лесного насаждения:

год повреждения - _____ 2013 , повреждение ели короедом - типографом,
старый сухостой, ветровал

Тип очага вредных организмов: эпизодический, хронический (подчеркнуть).

Фаза развития очага вредных организмов: начальная, нарастания численности, собствен-

Состояние лесного насаждения, намечаемые мероприятия:

Насаждения с утраченной устойчивостью. Средневзвешенная категория состояния (СКС)- _____ 3,3

Класс биологической устойчивости (КБУ)-3

Причины нарушения устойчивости - повреждение ели короедом - типографом

рекомендуется провести санитарно-оздоровительные мероприятия в виде _____ -

сплошной санитарной рубки

Исполнитель работ по проведению лесопатологического обследования:

Ф.И.О. _____ Мифтахов Д.Р. _____ Подпись _____

Дата составления документа _____ 18.05.2020 _____ Телефон _____ +79216218454

ВЕДОМОСТЬ ПЕРЕЧЕТА ДЕРЕВЬЕВ

Хийтольское

Кв 40

выдел

17(1)

пл. переч.

0,1

га

сосна

Ступе- ни толщи- ны	Количество деревьев по категориям состояния, шт.																всего деревьев	
	I	II	III	IV		V		VI			ветровал, бурелом			аварийные деревья			шт	в т.ч. подлежит рубке,%
			З	НЗ	З	НЗ	З	НЗ	З	О	НЗ	З	О	НЗ	З	О		
1	2	3	4	5	6	7	8	9	10	11	12	13	14	15	16	17	18	19
8																		
12																		
16																		
20																		
24	1																1	
28																		
32																		
36	1																1	
40	1																1	
44	1										1						2	1
48																		
52	1																1	
56																		
60																		
итого	5										1						6	1
итого,м³	7,5										1,8						9,27	
% шт	83										17						100	17
% м³	80,7										19,3							19,3

ель

Ступе- ни толщи- ны	Количество деревьев по категориям состояния, шт.																всего деревьев	
	I	II	III	IV		V		VI			ветровал, бурелом			аварийные деревья			шт	в т.ч. подлежит рубке,%
			З	НЗ	З	НЗ	З	НЗ	З	О	НЗ	З	О	НЗ	З	О		
1	2	3	4	5	6	7	8	9	10	11	12	13	14	15	16	17	18	19
8																		
12																		
16																		
20																		
24																		
28	1									1							2	1
32						1											1	1
36	1									1			1				3	2
40	1									1			1				3	2
44	1																1	
48										1							1	1
52																		
56																		
60																		
итого	4					1				4			2				11	7
итого,м³	5,7					1,0				6,2			2,9				15,83	
% шт	36					9				36			18				100	64
% м³	36,1					6,1				39,2			18,6					63,9

береза

Ступе- ни толщи- ны	Количество деревьев по категориям состояния, шт.																всего деревьев	
	I	II	III	IV		V		VI			ветровал, бурелом			аварийные деревья			шт	в т.ч. подлежит рубке, %
			З	НЗ	З	НЗ	З	НЗ	З	О	НЗ	З	О	НЗ	З	О		
1	2	3	4	5	6	7	8	9	10	11	12	13	14	15	16	17	18	19
8																		
12																		
16																		
20																		
24																		
28																		
32																		
36																		
40																		
44																		
48																		
52																		
56																		
60																		
итого																		
итого, м³																		
% шт																		
% м³																		

осина

Ступе- ни толщи- ны	Количество деревьев по категориям состояния, шт.																всего деревьев	
	I	II	III	IV		V		VI			ветровал, бурелом			аварийные деревья			шт	в т.ч. подлежит рубке, %
			З	НЗ	З	НЗ	З	НЗ	З	О	НЗ	З	О	НЗ	З	О		
1	2	3	4	5	6	7	8	9	10	11	12	13	14	15	16	17	18	19
8																		
12																		
16																		
20																		
24																		
28																		
32																		
36								1									1	1
40																		
44																		
48																		
52																		
56																		
60																		
итого								1									1	1
итого, м³								1,2									1,23	
% шт								100									100	100
% м³								100,0										100,0

Всего	9					1		1		4	1		2				18	9
% м³	50,1					3,6		28,3			18,0						100	49,9
Всего кбм	13,2					1,0		1,2		6,2	1,8		2,9				26,3	

СКС 3,3 П 49,9 З О 34,8

Мифтахов Д.Р.

Ведомость перечета деревьев, назначенных в рубку

ВРЕМЕННАЯ ПРОБНАЯ ПЛОЩАДЬ № _____

Субъект Российской Федерации _____ Республика Карелия _____.

Лесничество (лесопарк) _____ Хийтольское _____ . Квартал _____ 40 _____ . Выдел _____ 18(1) _____ .

Площадь _____ 0,6 _____ га, _____ .

Номер очага вредных организмов _____ . Размер пробной площади _____ 0,6 _____ га.

Таксационная характеристика:

тип леса _____ ЧР ВЗ _____ ; состав _____ 6Е4С+Ос,Б _____ ; возраст _____ 150 _____ ; бонитет _____ 2 _____ ;

полнота _____ 0,6 _____ ; запас на га _____ 251,3 _____ ; возобновление _____ .

Время и причина ослабления лесного насаждения:

год повреждения - _____ 2013 _____ , повреждение ели короедом - типографом,
старый сухостой, ветровал

Тип очага вредных организмов: эпизодический, хронический (подчеркнуть).

Фаза развития очага вредных организмов: начальная, нарастания численности, собствен-

Состояние лесного насаждения, намечаемые мероприятия:

Насаждения с утраченной устойчивостью. Средневзвешенная категория состояния (СКС)- _____ 3,2 _____

Класс биологической устойчивости (КБУ)-3

Причины нарушения устойчивости - повреждение ели короедом - типографом

рекомендуется провести санитарно-оздоровительные мероприятие в виде _____ -
сплошной санитарной рубки

Исполнитель работ по проведению лесопатологического обследования:

Ф.И.О. _____ Мифтахов Д.Р. _____ Подпись _____ 

Дата составления документа _____ 18.05.2020 _____ Телефон _____ +79216218454 _____

ВЕДОМОСТЬ ПЕРЕЧЕТА ДЕРЕВЬЕВ

Хийтольское

Кв 40

выдел 18(1)

пл. переч.

0,6

га

сосна

Степ-ни толщи-ны	Количество деревьев по категориям состояния, шт.																всего деревьев	
	I	II	III	IV		V		VI			ветровал, бурелом			аварийные деревья			шт	в т.ч. подлежит рубке, %
			3	НЗ	З	НЗ	З	НЗ	З	О	НЗ	З	О	НЗ	З	О		
1	2	3	4	5	6	7	8	9	10	11	12	13	14	15	16	17	18	19
8																		
12																		
16																		
20																		
24	1																1	
28	1																1	
32	1										1						2	1
36	5					1		2									8	3
40	8					1		1									10	2
44	8							1									9	1
48	3																3	
52	1							1									2	1
56																		
60																		
итого	28					2		5			1						36	8
итого, м³	42,9					2,6		8,2			0,9						54,56	
% шт	78					6		14			3						100	22
% м³	78,6					4,8		15,0			1,6							21,4

ель

Степ-ни толщи-ны	Количество деревьев по категориям состояния, шт.																всего деревьев	
	I	II	III	IV		V		VI			ветровал, бурелом			аварийные деревья			шт	в т.ч. подлежит рубке, %
			3	НЗ	З	НЗ	З	НЗ	З	О	НЗ	З	О	НЗ	З	О		
1	2	3	4	5	6	7	8	9	10	11	12	13	14	15	16	17	18	19
8																		
12																		
16																		
20	1																1	
24																		
28	1					1				2			1				5	4
32	4							1		4			3				12	8
36	9					1				3			5				18	9
40	5					1				4			6				16	11
44	2									2			2				6	4
48	1									1			1				3	2
52										1							1	1
56																		
60																		
итого	23					3		1		17			18				62	39
итого, м³	31,4					3,6		1,0		25,6			26,7				88,26	
% шт	37					5		2		27			29				100	63
% м³	35,6					4,1		1,1		29,0			30,2					64,4

береза

Степ- ни толщи- ны	Количество деревьев по категориям состояния, шт.																всего деревьев	
	I	II	III	IV		V		VI			ветровал, бурелом			аварийные деревья			шт	в т.ч. подлежит рубке, %
			З	НЗ	З	НЗ	З	НЗ	З	О	НЗ	З	О	НЗ	З	О		
1	2	3	4	5	6	7	8	9	10	11	12	13	14	15	16	17	18	19
8																		
12																		
16																		
20	1																1	
24	1																1	
28	1																1	
32	1																1	
36								1									1	1
40																		
44																		
48																		
52																		
56																		
60																		
итого	4							1									5	1
итого, м³	2,4							1,2									3,53	
% шт	80							20									100	20
% м³	66,6							33,4										33,4

осина

Степ- ни толщи- ны	Количество деревьев по категориям состояния, шт.																всего деревьев	
	I	II	III	IV		V		VI			ветровал, бурелом			аварийные деревья			шт	в т.ч. подлежит рубке, %
			З	НЗ	З	НЗ	З	НЗ	З	О	НЗ	З	О	НЗ	З	О		
1	2	3	4	5	6	7	8	9	10	11	12	13	14	15	16	17	18	19
8																		
12																		
16																		
20																		
24																		
28																		
32								1									1	1
36																		
40								1									1	1
44								1									1	1
48																		
52																		
56																		
60																		
итого								3									3	3
итого, м³								4,4									4,42	
% шт								100									100	100
% м³								100,0										100,0

Всего	55					5		10		17	1		18				106	51
% м³	50,8					4,1		26,7			18,3						100	49,1
Всего кбм	76,6					6,2		14,7		25,6	0,9		26,7				150,8	

СКС

3,2

П 49,1

З

О 34,7

Мифтахов Д.Р.

Ведомость перечета деревьев, назначенных в рубку

ВРЕМЕННАЯ ПРОБНАЯ ПЛОЩАДЬ № _____

Субъект Российской Федерации _____ Республика Карелия
Лесничество (лесопарк) _____ Хийтольское _____ . Квартал _____ 41 _____ . Выдел _____ 21(1) _____ .
Площадь _____ 1,4 _____ га, _____ .

Номер очага вредных организмов _____ . Размер пробной площади _____ 1,4 _____ га.

Таксационная характеристика:

тип леса _____ КС СЗ _____ ; состав _____ 8Е2С+Ос _____ ; возраст _____ 100 _____ ; бонитет _____ 2 _____ ;
полнота _____ 0,6 _____ ; запас на га _____ 269,1 _____ ; возобновление _____ .

Время и причина ослабления лесного насаждения:

год повреждения - _____ 2013 _____ , повреждение ели короедом - типографом,
старый сухостой, ветровал

Тип очага вредных организмов: эпизодический, хронический (подчеркнуть).

Фаза развития очага вредных организмов: начальная, нарастания численности, собствен-

Состояние лесного насаждения, намечаемые мероприятия:

Насаждения с утраченной устойчивостью. Средневзвешенная категория состояния (СКС)- _____ 3,8 _____

Класс биологической устойчивости (КБУ)-3

Причины нарушения устойчивости - повреждение ели короедом - типографом

рекомендуется провести санитарно-оздоровительные мероприятия в виде _____ - _____

сплошной санитарной рубки

Исполнитель работ по проведению лесопатологического обследования:

Ф.И.О. _____ Мифтахов Д.Р. _____ Подпись _____ 

Дата составления документа _____ 18.05.2020 _____ Телефон _____ +79216218454 _____

ВЕДОМОСТЬ ПЕРЕЧЕТА ДЕРЕВЬЕВ

Хийтольское

Кв 41

выдел

21(1)

пл. переч.

1,4

га

сосна

Степени толщины	Количество деревьев по категориям состояния, шт.																всего деревьев	
	I	II	III	IV		V		VI			ветровал, бурелом			аварийные деревья			шт	в т.ч. подлежит рубке, %
			З	НЗ	З	НЗ	З	НЗ	З	О	НЗ	З	О	НЗ	З	О		
1	2	3	4	5	6	7	8	9	10	11	12	13	14	15	16	17	18	19
8																		
12																		
16	1																1	
20	3										1						4	1
24	8					2		3			1						14	6
28	11					1		6									18	7
32	12					1		7									20	8
36	10							6									16	6
40	1							1									2	1
44	1							1									2	1
48																		
52																		
56																		
60																		
итого	47					4		24			2						77	30
итого, м³	38,1					2,5		22,0			0,8						63,47	
% шт	61					5		31			3						100	39
% м³	60,0					4,0		34,7			1,3							40,0

ель

Степени толщины	Количество деревьев по категориям состояния, шт.																всего деревьев	
	I	II	III	IV		V		VI			ветровал, бурелом			аварийные деревья			шт	в т.ч. подлежит рубке, %
			З	НЗ	З	НЗ	З	НЗ	З	О	НЗ	З	О	НЗ	З	О		
1	2	3	4	5	6	7	8	9	10	11	12	13	14	15	16	17	18	19
8	5					1		1									7	2
12	5					2		2									9	4
16	7					3		6			1						17	10
20	15					2		12			1		8				38	23
24	40					2		2		28	3		25				100	60
28	49					3		1		34	2		33				122	73
32	39					2		3		40			27				111	72
36	11							2		13			11				37	26
40																		
44																		
48																		
52																		
56																		
60																		
итого	171					15		29		115	7		104				441	270
итого, м³	109,7					6,1		11,7		91,4	3,2		76,6				298,708	
% шт	39					3		7		26	2		24				100	61
% м³	36,7					2,1		3,9		30,6	1,1		25,6					63,3

береза

Степ- ни толщи- ны	Количество деревьев по категориям состояния, шт.																всего деревьев	
	I	II	III	IV		V		VI			ветровал, бурелом			аварийные деревья			шт	в т.ч. подлежит рубке,%
			З	НЗ	З	НЗ	З	НЗ	З	О	НЗ	З	О	НЗ	З	О		
1	2	3	4	5	6	7	8	9	10	11	12	13	14	15	16	17	18	19
8																		
12																		
16																		
20																		
24																		
28																		
32																		
36																		
40																		
44																		
48																		
52																		
56																		
60																		
итого																		
итого,м³																		
% шт																		
% м³																		

осина

Степ- ни толщи- ны	Количество деревьев по категориям состояния, шт.																всего деревьев	
	I	II	III	IV		V		VI			ветровал, бурелом			аварийные деревья			шт	в т.ч. подлежит рубке,%
			З	НЗ	З	НЗ	З	НЗ	З	О	НЗ	З	О	НЗ	З	О		
1	2	3	4	5	6	7	8	9	10	11	12	13	14	15	16	17	18	19
8																		
12																		
16																		
20	1																1	
24	1																1	
28				2		2											4	4
32						1		3			1						5	5
36								5									5	5
40																		
44																		
48																		
52																		
56																		
60																		
итого	2			2		3		8			1						16	14
итого,м³	0,8			1,4		2,4		9,0			1,0						14,57	
% шт	13			13		19		50			6						100	88
% м³	5,6			9,6		16,2		62,0			6,6							94,4

Всего	220			2		22		61		115	10		104				534	314
% м³	39,5			0,4		2,9		35,6			21,6						100	60,5
Всего кбм	148,6			1,4		11,0		42,7		91,4	5,0		76,6				376,7	

СКС 3,8 П 60,5 З О 44,6

Мифтахов Д.Р.

Ведомость перечета деревьев, назначенных в рубку

ВРЕМЕННАЯ ПРОБНАЯ ПЛОЩАДЬ № _____

Субъект Российской Федерации _____ Республика Карелия _____.

Лесничество (лесопарк) _____ Хийтольское _____ . Квартал _____ 41 _____ . Выдел _____ 29.1(1) _____ .

Площадь _____ 0,1 _____ га, _____ .

Номер очага вредных организмов _____ . Размер пробной площади _____ 0,1 _____ га.

Таксационная характеристика:

тип леса _____ ДЛ СЗ _____ ; состав _____ 8Е2С+Ос _____ ; возраст _____ 100 _____ ; бонитет _____ 2 _____ ;

полнота _____ 0,6 _____ ; запас на га _____ 277,2 _____ ; возобновление _____ .

Время и причина ослабления лесного насаждения:

год повреждения - _____ 2013 _____ , повреждение ели короедом - типографом,
старый сухостой, ветровал

Тип очага вредных организмов: эпизодический, хронический (подчеркнуть).

Фаза развития очага вредных организмов: начальная, нарастания численности, собствен-

Состояние лесного насаждения, намечаемые мероприятия:

Насаждения с утраченной устойчивостью. Средневзвешенная категория состояния (СКС)- _____ 3,8 _____

Класс биологической устойчивости (КБУ)-3

Причины нарушения устойчивости - повреждение ели короедом - типографом

рекомендуется провести санитарно-оздоровительные мероприятия в виде _____ -
сплошной санитарной рубки

Исполнитель работ по проведению лесопатологического обследования:

Ф.И.О. _____ Мифтахов Д.Р. _____ Подпись _____ 

Дата составления документа _____ 18.05.2020 _____ Телефон _____ +79216218454 _____

ВЕДОМОСТЬ ПЕРЕЧЕТА ДЕРЕВЬЕВ

Хийтольское

Кв 41

выдел 29.1(1) пл. переч.

0,1

га

сосна

Степени толщины	Количество деревьев по категориям состояния, шт.																всего деревьев	
	I	II	III	IV		V		VI			ветровал, бурелом			аварийные деревья			шт	в т.ч. подлежит рубке, %
			З	НЗ	З	НЗ	З	НЗ	З	О	НЗ	З	О	НЗ	З	О		
1	2	3	4	5	6	7	8	9	10	11	12	13	14	15	16	17	18	19
8																		
12																		
16																		
20																		
24	1																1	
28	1																1	
32	1							1									2	1
36	1							1									2	1
40																		
44																		
48																		
52																		
56																		
60																		
итого	4							2									6	2
итого, м³	3,2							2,1									5,28	
% шт	67							33									100	33
% м³	61,0							39,0										39,0

ель

Степени толщины	Количество деревьев по категориям состояния, шт.																всего деревьев	
	I	II	III	IV		V		VI			ветровал, бурелом			аварийные деревья			шт	в т.ч. подлежит рубке, %
			З	НЗ	З	НЗ	З	НЗ	З	О	НЗ	З	О	НЗ	З	О		
1	2	3	4	5	6	7	8	9	10	11	12	13	14	15	16	17	18	19
8	1																1	
12																		
16	1							1									2	1
20	1							1					1				3	2
24	3								2				2				7	4
28	3					1				2			2				8	5
32	3								3				2				8	5
36	1								2								3	2
40																		
44																		
48																		
52																		
56																		
60																		
итого	13					1		2		9			7				32	19
итого, м³	8,1					0,7		0,5		7,7			4,5				21,475	
% шт	41					3		6		28			22				100	59
% м³	37,7					3,2		2,1		36,0			21,0					62,3

береза

Ступе- ни толщи- ны	Количество деревьев по категориям состояния, шт.																всего деревьев	
	I	II	III	IV		V		VI			ветровал, бурелом			аварийные деревья			шт	в т.ч. подлежит рубке,%
			З	НЗ	З	НЗ	З	НЗ	З	О	НЗ	З	О	НЗ	З	О		
1	2	3	4	5	6	7	8	9	10	11	12	13	14	15	16	17	18	19
8																		
12																		
16																		
20																		
24																		
28																		
32																		
36																		
40																		
44																		
48																		
52																		
56																		
60																		
итого																		
итого,м³																		
% шт																		
% м³																		

осина

Ступе- ни толщи- ны	Количество деревьев по категориям состояния, шт.																всего деревьев	
	I	II	III	IV		V		VI			ветровал, бурелом			аварийные деревья			шт	в т.ч. подлежит рубке,%
			З	НЗ	З	НЗ	З	НЗ	З	О	НЗ	З	О	НЗ	З	О		
1	2	3	4	5	6	7	8	9	10	11	12	13	14	15	16	17	18	19
8																		
12																		
16																		
20																		
24																		
28																		
32								1									1	1
36																		
40																		
44																		
48																		
52																		
56																		
60																		
итого								1									1	1
итого,м³								1,0									0,96	
% шт								100									100	100
% м³								100,0										100,0

Всего	17					1		5		9			7				39	22
% м³	40,8					2,5		40,4		16,3							100	59,2
Всего кбм	11,3					0,7		3,5		7,7			4,5				27,7	

СКС 3,8

П 59,2

З

О 44,2

Мифтахов Д.Р.

Ведомость перечета деревьев, назначенных в рубку

ВРЕМЕННАЯ ПРОБНАЯ ПЛОЩАДЬ № _____

Субъект Российской Федерации _____ Республика Карелия _____

Лесничество (лесопарк) _____ Хийтольское _____ . Квартал _____ 41 _____ . Выдел _____ 30 _____ .

Площадь _____ 3,9 _____ га, _____ .

Номер очага вредных организмов _____ . Размер пробной площади _____ 3,9 _____ га.

Таксационная характеристика:

тип леса _____ КС СЗ _____ ; состав _____ 8Е2С+Ос _____ ; возраст _____ 100 _____ ; бонитет _____ 2 _____ ;

полнота _____ 0,6 _____ ; запас на га _____ 270,2 _____ ; возобновление _____ .

Время и причина ослабления лесного насаждения:

год повреждения - _____ 2013 _____ , повреждение ели короедом - типографом,

старый сухостой, ветровал

Тип очага вредных организмов: эпизодический, хронический (подчеркнуть).

Фаза развития очага вредных организмов: начальная, нарастания численности, собствен-

Состояние лесного насаждения, намечаемые мероприятия:

Насаждения с утраченной устойчивостью. Средневзвешенная категория состояния (СКС)- _____ 3,7 _____

Класс биологической устойчивости (КБУ)-3

Причины нарушения устойчивости - повреждение ели короедом - типографом

рекомендуется провести санитарно-оздоровительные мероприятия в виде _____ -

сплошной санитарной рубки

Исполнитель работ по проведению лесопатологического обследования:

Ф.И.О. _____ Мифтахов Д.Р. _____ Подпись _____ 

Дата составления документа _____ 18.05.2020 _____ Телефон _____ +79216218454 _____

ВЕДОМОСТЬ ПЕРЕЧЕТА ДЕРЕВЬЕВ

Хийтольское

Кв 41

выдел

30

пл. переч.

3,9

га

сосна

Степени толщины	Количество деревьев по категориям состояния, шт.																всего деревьев	
	I	II	III	IV		V		VI			ветровал, бурелом			аварийные деревья			шт	в т.ч. подлежит рубке, %
			З	НЗ	З	НЗ	З	НЗ	З	О	НЗ	З	О	НЗ	З	О		
1	2	3	4	5	6	7	8	9	10	11	12	13	14	15	16	17	18	19
8																		
12																		
16	3																3	
20	8					1		2			1						12	4
24	25					4		11			1						41	16
28	30					2		16			2						50	20
32	34					3		20									57	23
36	27					1		16			1						45	18
40	4							2									6	2
44	3							2									5	2
48																		
52																		
56																		
60																		
итого	134					11		69			5						219	85
итого, м³	108,6					7,5		59,8			3,3						179,24	
% шт	61					5		32			2						100	39
% м³	60,5					4,2		33,4			1,9							39,5

ель

Степени толщины	Количество деревьев по категориям состояния, шт.																всего деревьев	
	I	II	III	IV		V		VI			ветровал, бурелом			аварийные деревья			шт	в т.ч. подлежит рубке, %
			З	НЗ	З	НЗ	З	НЗ	З	О	НЗ	З	О	НЗ	З	О		
1	2	3	4	5	6	7	8	9	10	11	12	13	14	15	16	17	18	19
8	14					3		2									19	5
12	13					6		4									23	10
16	19					9		16			1		3				48	29
20	43					6		32		1	4		21				107	64
24	112					7		4		79	8		71				281	169
28	138					8		2		97	6		93				344	206
32	115					6		9		107	3		75				315	200
36	41					1		1		29	1		30				103	62
40																		
44																		
48																		
52																		
56																		
60																		
итого	495					46		70		313	23		293				1240	745
итого, м³	326,5					19,5		25,3		243,4	13,3		213,8				841,816	
% шт	40					4		6		25	2		24				100	60
% м³	38,8					2,3		3,0		28,9	1,6		25,4					61,2

береза

Степ- ни толщи- ны	Количество деревьев по категориям состояния, шт.																всего деревьев	
	I	II	III	IV		V		VI			ветровал, бурелом			аварийные деревья			шт	в т.ч. подлежит рубке, %
			З	НЗ	З	НЗ	З	НЗ	З	О	НЗ	З	О	НЗ	З	О		
1	2	3	4	5	6	7	8	9	10	11	12	13	14	15	16	17	18	19
8																		
12																		
16																		
20																		
24																		
28																		
32																		
36																		
40																		
44																		
48																		
52																		
56																		
60																		
итого																		
итого, м³																		
% шт																		
% м³																		

осина

Степ- ни толщи- ны	Количество деревьев по категориям состояния, шт.																всего деревьев	
	I	II	III	IV		V		VI			ветровал, бурелом			аварийные деревья			шт	в т.ч. подлежит рубке, %
			З	НЗ	З	НЗ	З	НЗ	З	О	НЗ	З	О	НЗ	З	О		
1	2	3	4	5	6	7	8	9	10	11	12	13	14	15	16	17	18	19
8																		
12																		
16																		
20	2			1													3	1
24	1			2		1					1						5	4
28						1		6			1						8	8
32								11			1						12	12
36						1		9									10	10
40																		
44																		
48																		
52																		
56																		
60																		
итого	3			3		3		26			3						38	35
итого, м³	1,1			1,3		2,4		25,8			2,2						32,88	
% шт	8			8		8		68			8						100	92
% м³	3,4			4,0		7,4		78,6			6,6							96,6
Всего	632			3		60		165		313	31		293				1497	865
% м³	41,4			0,1		2,8		33,6			22,1						100	58,6
Всего кбм	436,2			1,3		29,4		111,0		243,4	18,8		213,8				1053,9	

СКС

3,7

П 58,6

З

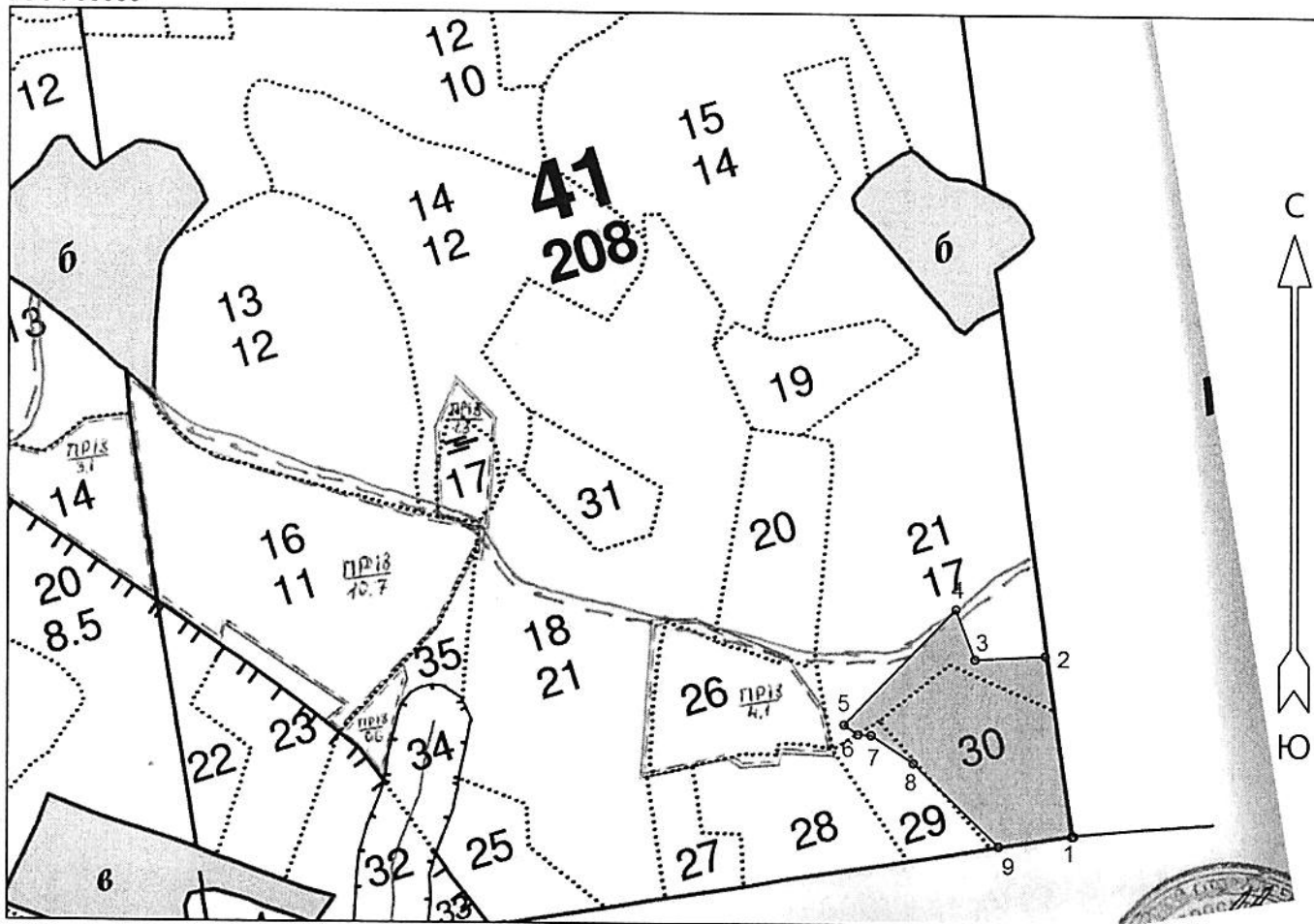
О 43,4

Мифтахов Д.Р.

Абрис участка

Лахденпохское центральное лесничество, Хийтольское участковое лесничество, кв. 41 выдел 21(1), 29.1 (1), 30 площадь 5,4 га

М 1 : 10000



№ выдела	Ленты (круговые площадки) перечёта				
	№ ленты (площадки)	Длина, м	Ширина, м	Радиус, м	Площадь, га
21(1)	-	-	-	-	1,4
29.1(1)	-	-	-	-	0,1
30	-	-	-	-	3,9

Номера точек	Координаты		Румбы линий	Длина, м
	Широта	Долгота		
1 - 2	61° 19' 17.724"	29° 37' 39.036"	СЗ 9°	248.0
2 - 3	61° 19' 25.645"	29° 37' 36.422"	ЮЗ 87°	96.0
3 - 4	61° 19' 25.483"	29° 37' 29.961"	СЗ 21°	73.0
4 - 5	61° 19' 27.687"	29° 37' 28.198"	ЮЗ 44°	220.0
5 - 6	61° 19' 22.569"	29° 37' 17.9"	ЮВ 55°	23.0
6 - 7	61° 19' 22.142"	29° 37' 19.169"	ЮВ 87°	18.0
7 - 8	61° 19' 22.112"	29° 37' 20.381"	ЮВ 57°	69.0
8 - 9	61° 19' 20.897"	29° 37' 24.28"	ЮВ 46°	162.0
9 - 1	61° 19' 17.257"	29° 37' 32.133"	СВ 82°	101.0

Исполнитель работ по проведению лесопатологического обследования:

ФИО Мифтахов Д.Р. _____ Подпись _____

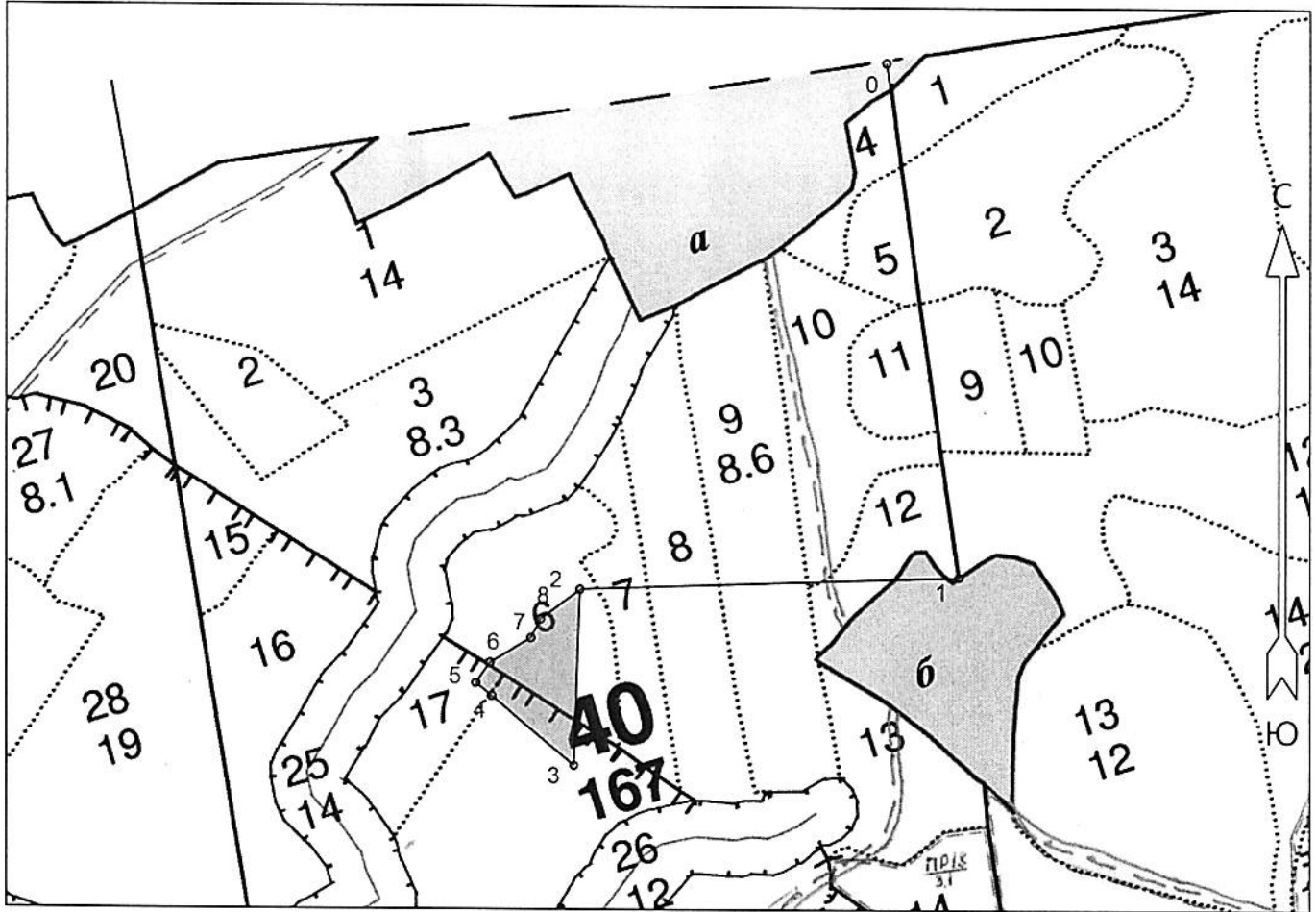
Дата составления документа _____ Телефон +79216218454 _____

18.05.20

Абрис участка

Лахденпохское центральное лесничество, Хийтольское участковое лесничество, кв. 40 выдел 6(1), 17(1), 18(1) площадь 1,7 га

М 1 : 10000



№ выдела	Ленты (круговые площадки) перечёта				
	№ ленты (площадки)	Длина, м	Ширина, м	Радиус, м	Площадь, га
6(1)	-	-	-	-	1,0
17(1)	-	-	-	-	0,1
18(1)	-	-	-	-	0,6

Номера точек	Координаты		Румбы линий	Длина, м
	Широта	Долгота		
0 - 1	61° 20' 24.561"	29° 35' 23.102"	ЮВ 8°	715.0
1 - 2	61° 20' 01.663"	29° 35' 29.811"	ЮЗ 88°	521.0
2 - 3	61° 20' 01.075"	29° 34' 54.703"	ЮЗ 2°	242.0
3 - 4	61° 19' 53.254"	29° 34' 54.133"	СЗ 50°	148.0
4 - 5	61° 19' 56.33"	29° 34' 46.489"	СЗ 51°	28.0
5 - 6	61° 19' 56.9"	29° 34' 45.021"	СВ 35°	34.0
6 - 7	61° 19' 57.801"	29° 34' 46.336"	СВ 59°	66.0
7 - 8	61° 19' 58.9"	29° 34' 50.151"	СВ 27°	29.0
8 - 2	61° 19' 59.736"	29° 34' 51.039"	СВ 53°	68.0

Исполнитель работ по проведению лесопатологического обследования:

ФИО Мифтахов Д.Р. _____ Подпись _____

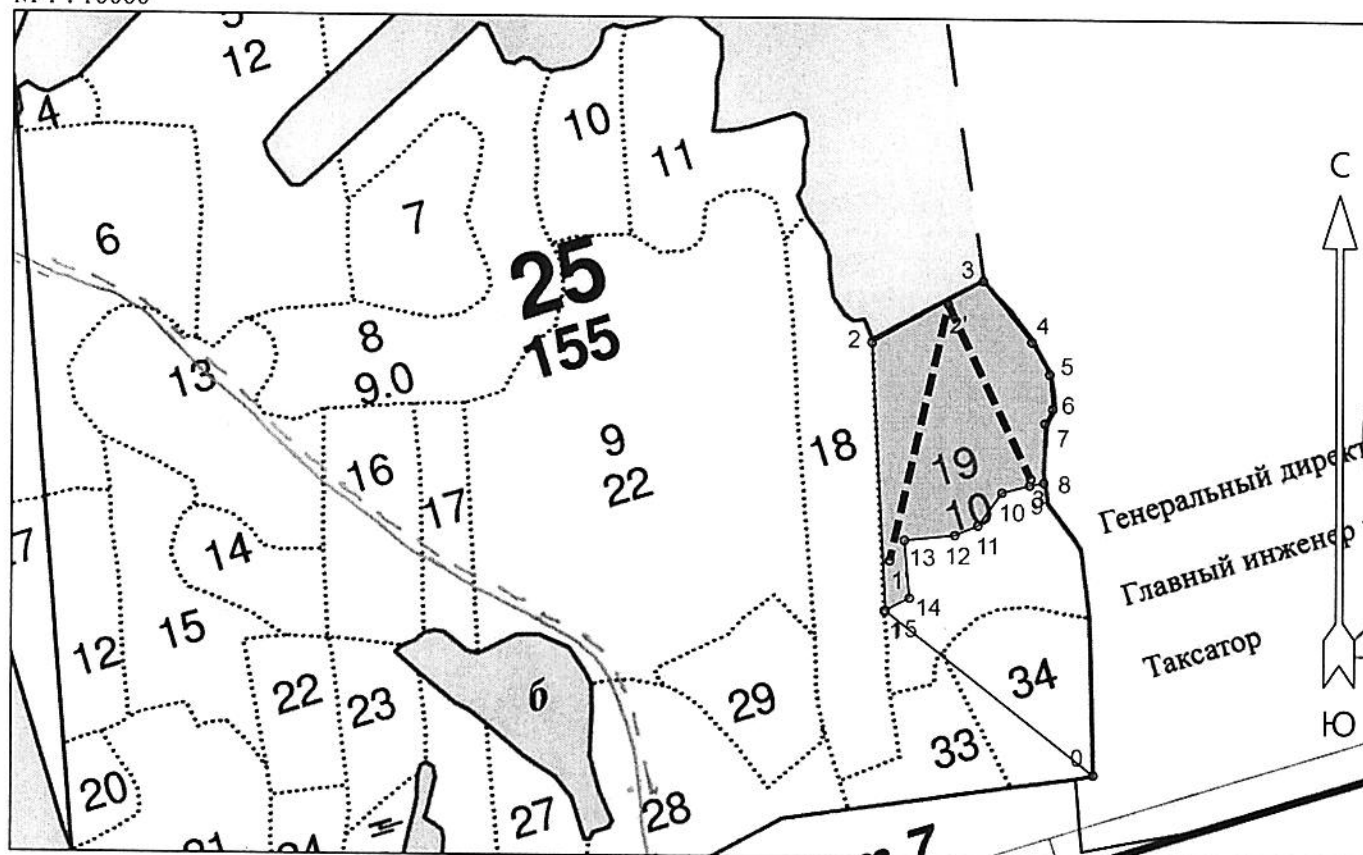
Дата составления документа _____ Телефон +79216218454 _____

18.05.20

Абрис участка

Лахденпохское центральное лесничество, Хийтольское участковое лесничество, кв. 25 выдел 19(1)
площадь 6,4 га

М 1 : 10000



№ выдела	Ленты (круговые площадки) перечёта				
	№ ленты (площадки)	Длина, м	Ширина, м	Радиус, м	Площадь, га
19(1)	1	600	10	-	0,6

Номера точек	Координаты		Румбы линий	Длина, м				
	Широта	Долгота			1' - 2'	2' - 3'		
0 - 1	61° 20' 19.767"	29° 39' 30.729"	СЗ 52°	350.0	61° 20' 28.89"	29° 39' 12.504"	СВ 13°	349.0
1 - 2	61° 20' 26.736"	29° 39' 12.132"	СЗ 3°	357.0	61° 20' 39.904"	29° 39' 17.655"	ЮВ 25°	255.9
2 - 3	61° 20' 38.265"	29° 39' 10.872"	СВ 61°	168.0				
3 - 4	61° 20' 40.899"	29° 39' 20.78"	ЮВ 39°	103.0				
4 - 5	61° 20' 38.311"	29° 39' 25.151"	ЮВ 29°	49.0				
5 - 6	61° 20' 36.925"	29° 39' 26.753"	ЮВ 5°	46.0				
6 - 7	61° 20' 35.443"	29° 39' 27.023"	ЮЗ 28°	22.0				
7 - 8	61° 20' 34.815"	29° 39' 26.327"	ЮЗ 1°	79.0				
8 - 9	61° 20' 32.26"	29° 39' 26.234"	ЮЗ 79°	19.0				
9 - 10	61° 20' 32.143"	29° 39' 24.976"	ЮЗ 75°	38.0				
10 - 11	61° 20' 31.825"	29° 39' 22.501"	ЮЗ 36°	54.0				
11 - 12	61° 20' 30.412"	29° 39' 20.361"	ЮЗ 67°	33.0				
12 - 13	61° 20' 29.995"	29° 39' 18.312"	ЮЗ 84°	67.0				
13 - 14	61° 20' 29.769"	29° 39' 13.819"	ЮВ 5°	77.0				
14 - 15	61° 20' 27.288"	29° 39' 14.272"	ЮЗ 63°	37.0				

Условные обозначения		
Линия перечёта	---	

Исполнитель работ по проведению лесопатологического обследования:

ФИО Мифтахов Д.Р. _____ Подпись _____

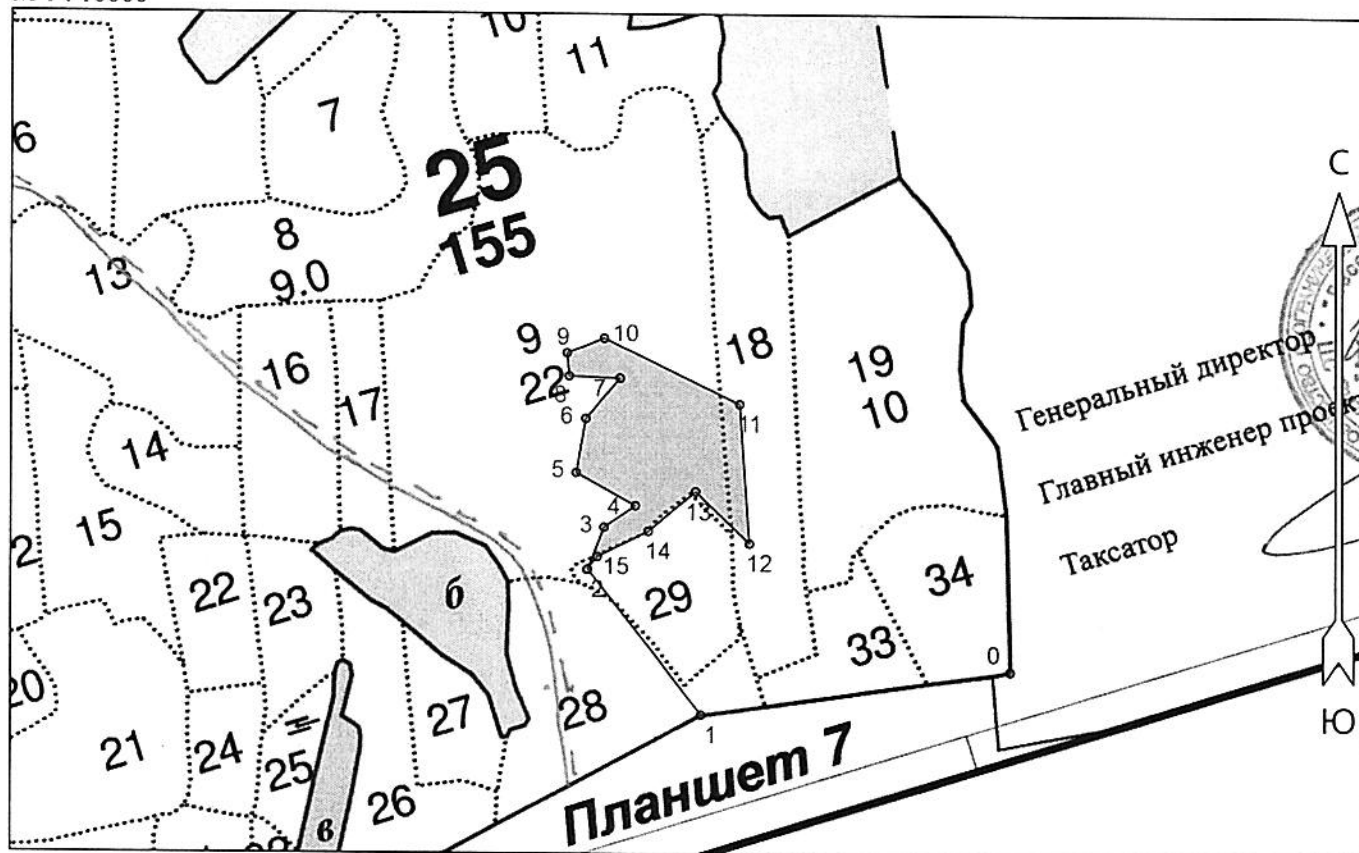
Дата составления документа _____ Телефон +79216218454 _____

18.05.20

Абрис участка

Лахденпохское центральное лесничество, Хийтольское участковое лесничество, кв. 25 выдел 9(1), 18(1)
площадь 4,1 га

М 1 : 10000



№ выдела	Ленты (круговые площадки) перечёта				
	№ ленты (площадки)	Длина, м	Ширина, м	Радиус, м	Площадь, га
9(1)	-	-	-	-	3,7
18(1)	-	-	-	-	0,4

Номера точек	Координаты		Румбы линий	Длина, м
	Широта	Долгота		
0 - 1	61° 20' 22.726"	29° 39' 28.414"	ЮЗ 82°	413.0
1 - 2	61° 20' 20.867"	29° 39' 00.836"	СЗ 38°	243.0
2 - 3	61° 20' 27.06"	29° 38' 50.748"	СВ 21°	60.0
3 - 4	61° 20' 28.871"	29° 38' 52.198"	СВ 55°	50.0
4 - 5	61° 20' 29.799"	29° 38' 54.96"	СЗ 61°	89.0
5 - 6	61° 20' 31.194"	29° 38' 49.711"	СВ 10°	73.0
6 - 7	61° 20' 33.519"	29° 38' 50.566"	СВ 40°	70.0
7 - 8	61° 20' 35.253"	29° 38' 53.6"	СЗ 88°	67.0
8 - 9	61° 20' 35.329"	29° 38' 49.085"	СЗ 5°	31.0
9 - 10	61° 20' 36.328"	29° 38' 48.902"	СВ 68°	53.0
10 - 11	61° 20' 36.97"	29° 38' 52.216"	ЮВ 64°	199.0
11 - 12	61° 20' 34.149"	29° 39' 04.276"	ЮВ 4°	185.0
12 - 13	61° 20' 28.18"	29° 39' 05.147"	СЗ 46°	99.0
13 - 14	61° 20' 30.404"	29° 39' 00.345"	ЮЗ 50°	82.0
14 - 15	61° 20' 28.7"	29° 38' 56.109"	ЮЗ 63°	75.0
15 - 2	61° 20' 27.599"	29° 38' 51.603"	ЮЗ 38°	22.0

Исполнитель работ по проведению лесопатологического обследования:

ФИО Мифтахов Д.Р. _____ Подпись _____

Дата составления документа _____ Телефон +79216218454 _____

18.05.20