

«УТВЕРЖДАЮ»

Должность

Ф.И.О.

Дата

Министр

Щепин Д.А.

16.12.2020

АКТ

лесопатологического обследования № 2020-6-40

лесных насаждений

Лахденпохского

лесничества (лесопарка)

Республики Карелия

(субъект Российской Федерации)

Способ лесопатологического обследования инструментальный

Место проведения

Участковое лесничество	Урочище (дача)	Квартал (квартала)	Выдел (выдела)	Площадь, га
Элисенваарское		39	22(лп1)	7,8 (3,4)
Элисенваарское		39	26/1(лп1)	10,0 (9,4)
Элисенваарское		39	30/1(лп1)	4,0 (0,8)
Элисенваарское		39	1(лп1)	2,6 (1,3)
Элисенваарское		39	1(лп2)	2,6 (0,2)
Элисенваарское		39	9(лп1)	3,0 (0,9)
Элисенваарское		39	14(лп1)	1,8 (0,1)
Элисенваарское		39	15(лп1)	3,7 (0,1)
Элисенваарское		39	10(лп1)	3,1 (2,1)
Элисенваарское		39	3(лп1)	2,8 (0,1)
Элисенваарское		39	11/2(лп1)	3,7 (0,1)
Элисенваарское		39	12(лп1)	3,3 (1,1)
Элисенваарское		39	13(лп1)	0,4 (0,1)
Элисенваарское		39	16(лп1)	2,7 (1,3)
Элисенваарское		39	11/2(лп2)	3,7 (0,4)
Элисенваарское		39	20/1(лп1)	4,1 (1,0)
Элисенваарское		39	19(лп1)	5,0 (0,7)

Лесопатологическое обследование проведено на общей площади 23,1 га.

2. Инструментальное обследование лесного участка.

2.1 Фактическая таксационная характеристика лесного насаждения не соответствует таксационному описанию.

устаревшие материалы лесоустройства 1998 года, ветровал, бурелом прошлых лет, неравномерность таксационных показателей. Несоответствие выявлено в ходе проведения лесопатологического обследования насаждений инструментальным способом

Причины несоответствия :

2.2 Состояние насаждений:

с утраченной

устойчивостью

Причины повреждения:

Основной причиной повреждения и гибели насаждения является воздействие сильных ветров, заселение ели короедом-типографом, поражение осины ложным осиновым трутовиком. На обследуемом участке наблюдается ветровал разных лет, старый бурелом, свежий и старый сухостой. Класс устойчивости насаждений III.



Реготов В.Ю.

Заселено (отработано) стволовыми вредителями:

Квартал	Выдел	Вид вредителя	Порода	Встречаемость (% заселенных/отработанных деревьев)	Степень заселения лесного насаждения (слабая, средняя, сильная)
1	2	3	4	5	6
39	22(лп1)	короед-типограф	Е	5,7/44,3	-
39	26/1(лп1)	короед-типограф	Е	1,9/66,6	-
39	30/1(лп1)	короед-типограф	Е	1,9/65,5	-
39	1(лп1)	короед-типограф	Е	7,2/72,9	-
39	1(лп2)	короед-типограф	Е	7,2/72,9	-
39	9(лп1)	короед-типограф	Е	7,2/72,9	-
39	14(лп1)	короед-типограф	Е	7,2/72,9	-
39	15(лп1)	короед-типограф	Е	7,2/72,9	-
39	10(лп1)	короед-типограф	Е	2,5/45,6	-
39	3(лп1)	короед-типограф	Е	0/79,9	-
39	11/2(лп1)	короед-типограф	Е	0/79,9	-
39	12(лп1)	короед-типограф	Е	0/79,9	-
39	13(лп1)	короед-типограф	Е	0/79,9	-
39	16(лп1)	короед-типограф	Е	1,9/58,4	-
39	11/2(лп2)	короед-типограф	Е	1,9/58,4	-
39	20/1(лп1)	короед-типограф	Е	0/78,2	-
39	19(лп1)	короед-типограф	Е	3,2/64,5	-

Повреждено огнем:

Квартал	Выдел	Вид пожара	Порода	Состояние корневых лап		Состояние корневых лап		Подсушивание луба	
				Процент поврежденных огнем корней	Процент деревьев с данным повреждением	Ожог корневой шейки по окружности (1/4; 2/4; 3/4; более 3/4)	Процент деревьев с данным повреждением	По окружности (1/4; 2/4; 3/4; более 3/4)	Процент деревьев с данным повреждением
1	2	3	4	5	6	7	8	9	10
-	-	-	-	-	-	-	-	-	-

Поражено болезнями:

Квартал	Выдел	Вид вредителя	Порода	Встречаемость (% заселенных деревьев)	Степень заселения лесного насаждения (слабая, средняя, сильная)
1	2	3	4	5	6
39	22(лп1)	ложный осиновый трутовик	Ос	25,6	средняя
39	26/1(лп1)	ложный осиновый трутовик	Ос	59,8	сильная
39	30/1(лп1)	ложный осиновый трутовик	Ос	13,8	средняя
39	1(лп1)	ложный осиновый трутовик	Ос	13,8	средняя
39	1(лп2)	ложный осиновый трутовик	Ос	13,8	средняя
39	9(лп1)	ложный осиновый трутовик	Ос	13,8	средняя
39	14(лп1)	ложный осиновый трутовик	Ос	13,8	средняя
39	15(лп1)	ложный осиновый трутовик	Ос	13,8	средняя
39	10(лп1)	ложный осиновый трутовик	Ос	42,1	сильная
39	20/1(лп1)	ложный осиновый трутовик	Ос	36,1	средняя
39	19(лп1)	ложный осиновый трутовик	Ос	100,0	сильная

Б.В.

Резов В.Ю.

2.3 Подлежит выборке:

Квартал	Выдел	% выборки	в том числе:								
			ослабленных	сильно ослаблен	усыхающих	свежего сухосто	старого сухосто	свежего ветрова	старого ветрова	свежего бурелом	старого бурелом
1	2	3	4	5	6	7	8	9	10	11	12
39	22(лп1)	50,9		3,8*	4,7*		19,4		11,7		11,3
39	26/1(лп1)	63,4		5,0*	1,5*	1,5	22,5	0,4	6,9		25,6
39	30/1(лп1)	63,4		5,0*	1,5*	1,5	22,5	0,4	6,9		25,6
39	1(лп1)	65,0		0,3*	5,4*	1,2	31,1		14,4		12,6
39	1(лп2)	65,0		0,3*	5,4*	1,2	31,1		14,4		12,6
39	9(лп1)	65,0		0,3*	5,4*	1,2	31,1		14,4		12,6
39	14(лп1)	65,0		0,3*	5,4*	1,2	31,1		14,4		12,6
39	15(лп1)	65,0		0,3*	5,4*	1,2	31,1		14,4		12,6
39	10(лп1)	43,3		5,7*	1,8*		9,3		15,7		10,8
39	3(лп1)	65,0					37,5		11,5		16,0
39	11/2(лп1)	65,0					37,5		11,5		16,0
39	12(лп1)	65,0					37,5		11,5		16,0
39	13(лп1)	65,0					37,5		11,5		16,0
39	16(лп1)	42,7			1,3*		25,5		3,5		12,4
39	11/2(лп2)	42,7			1,3*		25,5		3,5		12,4
39	20/1(лп1)	56,8		8,5*			27,2				21,1
39	19(лп1)	72,1		0,6*	2,5*	11,9	41,4		4,4		11,3

* Примечание: подлежат уборке деревья хвойных пород 4-й категорий санитарного состояния, деревья осины 3-6 категорий санитарного состояния, пораженные ложным осиновым трутовиком. Основание п 31 " Приказа МПР" № 470 от 12.09.2016г.

2.4 Полнота насаждения после уборки деревьев, подлежащих рубке, составит:

Квартал	Выдел	Полнота лесного насаждения после уборки деревьев, подлежащих рубке	Критическая полнота для данной категории насаждений
39	22(лп1)	0,1	0,3
39	26/1(лп1)	0,1	0,3
39	30/1(лп1)	0,1	0,3
39	1(лп1)	0,2	0,3
39	1(лп2)	0,2	0,3
39	9(лп1)	0,2	0,3
39	14(лп1)	0,2	0,3
39	15(лп1)	0,2	0,3
39	10(лп1)	0,2	0,3
39	3(лп1)	0,1	0,3
39	11/2(лп1)	0,1	0,3
39	12(лп1)	0,1	0,3
39	13(лп1)	0,1	0,3
39	16(лп1)	0,2	0,3
39	11/2(лп2)	0,2	0,3
39	20/1(лп1)	0,2	0,3
39	19(лп1)	0,2	0,3



Рогов В. Ю.

Закключение

С целью предотвращения негативных процессов или снижения ущерба от их воздействия назначено:

Участковое лесничество	Урочище (дача)	Квартал	Выдел	Площадь выдела, га	Общий отпад, %	КС	КУН	Вид мероприятия	Площадь мероприятия, га	Порода	Запас на выдел, куб. м	Крайние сроки проведения
1	2	3	4	5	6	7	8	9	10	11	12	13
Элисенваарское		39	22(лп1)	3,4	50,9	3,4	III	СРС	3,4	Е,Б,Ос	541	4 кв. 2021
Элисенваарское		39	26/1(лп1)	9,4	63,4	4,1	III	СРС	9,4	Е,С,Б,Ос	1889	4 кв. 2021
Элисенваарское		39	30/1(лп1)	0,8	63,4	4,1	III	СРС	0,8	Е,С,Б,Ос	161	4 кв. 2021
Элисенваарское		39	1(лп1)	1,3	65,0	4,2	III	СРС	1,3	Е,Б,Ос	328	4 кв. 2021
Элисенваарское		39	1(лп2)	0,2	65,0	4,2	III	СРС	0,2	Е,Б,Ос	50	4 кв. 2021
Элисенваарское		39	9(лп1)	0,9	65,0	4,2	III	СРС	0,9	Е,Б,Ос	227	4 кв. 2021
Элисенваарское		39	14(лп1)	0,1	65,0	4,2	III	СРС	0,1	Е,Б,Ос	25	4 кв. 2021
Элисенваарское		39	15(лп1)	0,1	65,0	4,2	III	СРС	0,1	Е,Б,Ос	25	4 кв. 2021
Элисенваарское		39	10(лп1)	2,1	43,3	3,1	III	СРС	2,1	Е,С,Б,Ос	372	4 кв. 2021
Элисенваарское		39	3(лп1)	0,1	65,0	4,3	III	СРС	0,1	Е,Б,Ос	14	4 кв. 2021
Элисенваарское		39	11/2(лп1)	0,1	65,0	4,3	III	СРС	0,1	Е,Б,Ос	14	4 кв. 2021
Элисенваарское		39	12(лп1)	1,1	65,0	4,3	III	СРС	1,1	Е,Б,Ос	151	4 кв. 2021
Элисенваарское		39	13(лп1)	0,1	65,0	4,3	III	СРС	0,1	Е,Б,Ос	14	4 кв. 2021
Элисенваарское		39	16(лп1)	1,3	42,7	3,1	III	СРС	1,3	Е,С,Б,Ос	231	4 кв. 2021
Элисенваарское		39	11/2(лп2)	0,4	42,7	3,1	III	СРС	0,4	Е,С,Б,Ос	71	4 кв. 2021
Элисенваарское		39	20/1(лп1)	1,0	56,8	3,6	III	СРС	1,0	Е,Б,Ос	195	4 кв. 2021
Элисенваарское		39	19(лп1)	0,7	72,1	4,6	III	СРС	0,7	Е,Б,Ос	188	4 кв. 2021
				23,1					23,1	Итого	4495	

КСС-категория санитарного состояния
КУН - класс устойчивости насаждения

Размер общего отпада на всех участках превышает 40,0%, что характерно для насаждений с утраченной устойчивостью. После уборки подлежащих рубке деревьев, полнота насаждения станет ниже предельных величин для данной категории защитных лесов (п.40 Правил осуществления мероприятий по предупреждению распространения вредных организмов, утвержденных приказом МПР России от 2.09.2016 №470). Вследствие чего насаждения перестанут выполнять свои защитные функции. Полнота насаждения после уборки деревьев, подлежащих рубке указана в п.2.4 Акта ЛПО. Таким образом, в данных насаждениях необходимо проведение сплошной санитарной рубки. В кв.39 выд. 1 лп1, 1 лп2, 12 лп1, 13 лп1 класс бонитета - 4, в выд 19 лп1 класс бонитета -5, сплошная санитарная рубка планируется для исключения возникновения очагов короеда-типографа в смежном спелом еловом насаждении, а так же с целью уборки захламленности, возникшей вследствие ветровала 2010 года

Ведомости перечета деревьев, назначенных в рубку, и абрисы лесных участков прилагаются (приложение 2 и 3 к Акту).

Меры по обеспечению возобновления: В соответствии с п.42 Правил заготовки древесины, утвержденных Минприроды России от 13.09.2016 г. №474 на всех участках сплошных рубок проводится искусственное лесовосстановление

Мероприятия, необходимые для предупреждения повреждения или поражения смежных насаждений:

Необходимо наблюдение за динамикой состояния древостоя на смежных участках. При обнаружении признаков нарушения устойчивости в смежных насаждениях- провести лесопатологическое обследование.
Сведения для расчёта степени

год образования старого сухостоя 2014 ;
основная причина повреждения _____ ;
Дата проведения обследований 23.09.2020 .

Исполнитель работ по проведению лесопатологического обследования: индивидуальный предприниматель, инженер - лесопатолог Федотов Владислав Юрьевич, ОГРНИП 317784700041208 от 13.02.2017г., (СПБ ГЛТА им Кирова, инженер лесного хозяйства 1993г., удостоверение о повышении квалификации № 195452 от 22. 12. 2007г. СПБ ГЛТА им Кирова; удостоверение о прохождении курсов повышения квалификации № 118 от 14.03.2008г. ВИПКЛХ Московская область, г. Пушкино; удостоверение о повышении квалификации № 601 от 24. 10. 2009 ВИПКЛХ Московская область, г. Пушкино).

Федотов В.Ю.
ФИО

Подпись

Приложение 1
к акту лесопатологического обследования

Ведомость лесных участков с выявленными несоответствиями таксационным описаниям

Источники данных	Год проведения лесопроизводства	Номер квартала	Номер выдела	Целевое назначение лесов	Категория защитных лесов	Номер лесопатологического выдела	Площадь лесопатологического выдела	Площадь лесопатологического участка	Таксационная характеристика										Заложено пробных площадей	
									состав	попоза	возраст, лет	средняя высота, м	средний диаметр, см	тип леса	тип условий местопрора	плотота	бонитет	запас, куб. м/га	количество, шт.	общая площадь, га
1	2	3	4	5	6	7	8	9	10	11	12	13	14	15	16	17	18	19	20	21
ТО 1998		39	22	7,8	защ	запр.полосы лесов			6Е2Б2Ос	Е	90	24	28	чс	в3	0,5	2	207	5	0,5
Ф						вдоль водн.объектов	1	3,4	8Е1Б1Ос	Е	90	27	30	чс	в3	0,3	2	159		
ТО 1998		39	26/1	10,0	защ	запр.полосы лесов			9Е1Б	Е	105	27	30	кс	с3	0,6	2	255	7	0,7
Ф						вдоль водн.объектов	1	9,4	8Е1Б1Ос+С	Е	110	26	30	кс	с3	0,4	2	201		
ТО 1998		39	30/1	4,0	защ	запр.полосы лесов			7Б3Е+Ос	Б	80	22	20	чс	в3	0,8	3	175		
Ф						вдоль водн.объектов	1	0,8	8Е1Б1Ос+С	Е	110	26	30	чс	в3	0,4	3	201		
ТО 1998		39	1	2,6	защ	запр.полосы лесов			7Е3Б	Е	110	20	26	длг	в4	0,7	4	222	1 2,6	
Ф						вдоль водн.объектов	1	1,3	8Е2Б+Ос	Е	120	23	26	длг	в4	0,6	4	252		
ТО 1998		39	1	2,6	защ	запр.полосы лесов			7Е3Б	Е	110	20	26	длг	в4	0,7	4	222		
Ф						вдоль водн.объектов	2	0,2	8Е2Б+Ос	Е	120	23	26	длг	в4	0,6	4	252		
ТО 1998		39	9	3,0	защ	запр.полосы лесов			6Е3Б1Ос	Е	130	23	28	чс	в3	0,7	3	291		
Ф						вдоль водн.объектов	1	0,9	8Е2Б+Ос	Е	120	23	26	чс	в3	0,6	3	252		
ТО 1998		39	14	1,8	защ	запр.полосы лесов			5Е5Б	Е	55	19	16	кс	с3	0,9	1	285		
Ф						вдоль водн.объектов	1	0,1	8Е2Б+Ос	Е	120	23	26	кс	с3	0,6	1	252		
ТО 1998		39	15	3,7	защ	запр.полосы лесов			3С5Е2Б	С	48	13	12	бр	а2	0,8	3	152		
Ф						вдоль водн.объектов	1	0,1	8Е2Б+Ос	Е	120	23	26	бр	а2	0,6	3	252		
ТО 1998		39	10	3,1	защ	запр.полосы лесов			8Е1Б1С+Ос	Е	120	24	28	чс	в3	0,8	3	332	1	2,1
Ф						вдоль водн.объектов	1	2,1	7Е2Б1Ос+С	Е	130	24	24	чс	в3	0,4	3	177		

М.В.К.

Петров В.Ю.

1	2	3	4	5	6	7	8	9	10	11	12	13	14	15	16	17	18	19	20	21
ТО	1998	39	3	2,8	заш	запр.полосы лесов вдоль водн.объектов	1	0,1	7Б3С	Б	15	4	6	чс	в3	0,6	3	12		
Ф																				
ТО	1998	39	11/2	3,7	заш	запр.полосы лесов вдоль водн.объектов	1	0,1	8Е2С3Б+Ос 5Е2С3Б+Ос	Е	14	2,7	-	чс	в3	0,6	3	-	1	1,4
Ф																				
ТО	1998	39	12	3,3	заш	запр.полосы лесов вдоль водн.объектов	1	1,1	10Е	Е	120	21	24	длг	в4	0,7	4	239		
Ф																				
ТО	1998	39	13	0,4	заш	запр.полосы лесов вдоль водн.объектов	1	0,1	8Е2Б+Ос несомкн. л/к 10Е	Е	4	-	-	длг	в4	-	4	-		
Ф																				
ТО	1998	39	16		заш	запр.полосы лесов вдоль водн.объектов	1	1,3	8Е1Б1С+Ос 7Е1С2Б+Ос	Е	120	24	28	чс	в3	0,8	3	332	1	1,7
Ф																				
ТО	1998	39	11/2		заш	запр.полосы лесов вдоль водн.объектов	2	0,4	5Е2С3Б+Ос 7Е1С2Б+Ос	Е	14	2,7	-	чс	в3	0,6	3	-		
Ф																				
ТО	1998	39	20/1		заш	запр.полосы лесов вдоль водн.объектов	1	1,0	5Е3Б2Ос 6Е2Б2Ос	Е	115	27	30	кс	с3	0,6	2	246	1	1,0
Ф																				
ТО	1998	39	19	5,0	заш	запр.полосы лесов вдоль водн.объектов	1	0,7	7Е3Б 8Е2Б+Ос	Е	130	17	22	длг	в4	0,7	5	190	1	0,7
Ф																				

Подпись

23.09.2020

Федотов В.Ю.

ФИО

Record B. H. D.

1	2	3	4	5	6	7	8	9	10	11	12	13	14	15	16	18	19	20	21	22	23	24	25	26	27	28	29	30	31	32	33	34	
39	14	1,8	защ	запр. полосы	1	0,1	8Е	120	23	26	КС/СЗ	0,6	1	252		14,2	4,2		7,2	1,5	41,2		18,2		13,5		104,609,114,610,206,218	81,6	Корса-типограф, старый ветроуал, старый бурелом, локный основной труговик	81,6	СРС	0,1	
							2Б	100	22	24						53,1	36,0					2,1		8,8			206,218	10,9					
							+	Ос	100	22	28					49,3		13,8				36,9					801,206	50,7					
39	15	3,7	защ	запр. полосы	1	0,1	8Е	120	23	26	БР/СЗ	0,6	3	252		23,7	11,3	0,3	5,4	1,2	31,1		14,4		12,6			104,609,114,610,206,218	81,6	Корса-типограф, старый ветроуал, старый бурелом, локный основной труговик	81,6	СРС	0,1
							2Б	100	22	24						53,1	36,0					2,1		8,8			206,218	10,9					
							+	Ос	100	22	28					49,3		13,8				36,9					801,206	50,7					
39	10	3,1	защ	запр. полосы	1	2,1	7Е	130	24	24	СЗ/СЗ	0,4	3	177		23,7	11,3	0,3	5,4	1,2	31,1		14,4		12,6			104,609,114,610,206,218	48,1	Старый ветроуал, старый бурелом, корса-типограф, локный основной труговик	48,1	СРС	2,1
							2Б	110	22	24						97	58,0	20,9	2,5	12,3	3,8	13,8		14,4			114,206,218	21,1					
							1Ос	110	26	38						37	55,3	42,1				2,6					801,206	44,7					
							+	С	130	25	28					6	100,0												0,0				
39	3	2,8	защ	запр. полосы	1	0,1	8Е	120	22	26	СЗ/СЗ	0,4	3	137		221	12,3	7,8				46,1		14,4		19,4		104,610,206,218	79,9	Корса-типограф, старый ветроуал, старый бурелом	79,9	СРС	0,1
							2Б	110	22	22						55	100,0												0,0				
							+	Ос	110	22	30					7	100,0												0,0				
39	11/2	3,7	защ	запр. полосы	1	0,1	8Е	120	22	26	СЗ/СЗ	0,4	3	137		28,7	6,3					37,5		11,5		16,0		104,610,206,218	79,9	Корса-типограф, старый ветроуал, старый бурелом	79,9	СРС	0,1
							2Б	110	22	22						100,0						46,1		14,4		19,4			0,0				
							+	Ос	110	22	30					100,0													0,0				
39	12	3,3	защ	запр. полосы	1	1,1	8Е	120	22	26	ДЛ/Б4	0,4	4	137		28,7	6,3					37,5		11,5		16,0		104,610,206,218	79,9	Корса-типограф, старый ветроуал, старый бурелом	79,9	СРС	1,1
							2Б	110	22	22						100,0													0,0				
							+	Ос	110	22	30					100,0													0,0				
39	13	0,4	защ	запр. полосы	1	0,1	8Е	120	22	26	ДЛ/Б4	0,4	4	137		28,7	6,3					37,5		11,5		16,0		104,610,206,218	79,9	Корса-типограф, старый ветроуал, старый бурелом	79,9	СРС	0,1
							2Б	110	22	22						100,0						46,1		14,4		19,4			0,0				
							+	Ос	110	22	30					100,0													0,0				
39	16	2,7	защ	запр. полосы	1	1,3	7Е	130	24	26	СЗ/СЗ	0,4	3	178		28,7	6,3					37,5		11,5		16,0		104,114,609,610,206,218	60,3	Корса-типограф, старый бурелом, старый ветроуал	60,3	СРС	1,3
							1С	130	27	34						209	39,7		1,9	36,0		5,0		17,4					0,0				
							2Б	100	24	28						74	100,0												0,0				
							+	Ос	100	23	24					20	100,0												0,0				
39	11/2	3,7	защ	запр. полосы	2	0,4	7Е	130	24	26	ДЛ/Б4	0,4	3	178		57,3			1,3	25,5		3,5		12,4			104,114,609,610,206,218	60,3	Корса-типограф, старый бурелом, старый ветроуал	60,3	СРС	0,4	
							1С	130	27	34						39,7		1,9	36,0		5,0		17,4						0,0				
							2Б	100	24	28						100,0													0,0				
							+	Ос	100	23	24					100,0													0,0				
39	20/1	4,1	защ	запр. полосы	1	1,0	6Е	120	24	28	КС/СЗ	0,5	2	195		57,3			1,3	25,5		3,5		12,4					42,7				
							2Б	110	24	28						21,8						44,1		34,1			104,610,218	78,2	Корса-типограф, локный основной труговик, старый бурелом	78,2	СРС	1,0	
							2Ос	110	26	44						54	91,1				8,9						104	8,9					
																21	58,5	36,1						5,4			801,218	41,5					
																43,2	0,0	8,5	0,0	0,0	27,2	0,0	0,0	0,0	21,1			56,8					

Б.Н.

Регорд В.Н.

1	2	3	4	5	6	7	8	9	10	11	12	13	14	15	16	18	19	20	21	22	23	24	25	26	27	28	29	30,0	31	32	33	34	
39	19	5,0	защ	защ	защ	1	0,7	8 Е	130	21	20	ДП/В4	0,8	5	269	408	1,9	15,5		3,2	14,9	46,0		5,5		13,0		104,609,114,610,206,218	82,6	Корова-пишуга, старый ветропад, старый бурелом, старый сосновый тростник	82,6	СРС	0,7
								2 Б	100	20	20					127	17,7	53,6			24,1				4,6		114,21	28,7					
								+	Ос	100	23	32				1		100,0									801	100,0					
Всего:																5,0	22,9	0,6	2,5	11,9	41,4		4,4		11,3			72,1		Всего	23,1		
																в т.ч.														СРС	23,1		
																														СРВ	СРВ	0,0	
																														УНД	УНД	0	

*-таксационные показатели, не соответствующие таксационному описанию. Несоответствие выявлено в ходе выполнения ЛПУ инструментальным способом.

Примечание: признаки поврежденных деревьев указаны в соответствии со справочниками кодов причин и признаков повреждения и видов вредных организмов

0,4 - таксационные показатели в виде отрезков

Примечание: признаки поврежденных деревьев указаны в соответствии со справочниками кодов причин и признаков повреждения и видов вредных организмов

- 104-усыхание более 3/4 ветвей в кроне свежее
114 - усыхание более 3/4 ветвей в кроне прошлых лет
205- обрыв корней (вывал) свежий
206- обрыв корней (вывал) прошлых лет
217 - слом ствола под кроной свежий
218 - слом ствола под кроной прошлых лет
609 - местное поселение стволовых (заселено)
610 - местное поселение стволовых (отработано)
801 наличие плодовых тел

Исполнитель работ по проведению лесонатологического обследования:

Федотов В.Ю.

ФИО

Дата составления документа:

подпись

23.09.2020

тел. +79217509672

Приложение 2
к акту лесопатологического обследования

Ведомость перечета деревьев назначенных в рубку

Временная пробная площадь № 1

Субъект Российской Федерации Республика Карелия
Лесничество (лесопарк) Лахденпохское (Олсенаварское уч. д-во) . Квартал 39 выдел 22(шт1)
Площадь 3,4 га, . Размер пробной площади 0,5 га
Номер очага вредных организмов
Таксационная характеристика : 8Е1В1Ос ; возраст 90 ; бонитет 2 ;
тип леса чс/в3 ; состав 159 ; возобновление 10Е 2,0 тыс. шт/га 1-5 м.
плотота 0,3 ; запас на га
Время и причина ослабления лесного насаждения :
Повреждение или короедом типографом, старый ветровал, старый бурелом, поражение осины ложным осиновым трутовиком

Тип очага вредных организмов : _____ (хронический)
Фаза развития очага : _____ (нарастания численности, собственно вспышка, кризис)

Состояние лесного насаждения, намечаемые мероприятия :
Насаждение с утраченной устойчивостью, размер общего отпада 50,9%, категория санитарного состояния-3,4(см. Заключение к Акту ЛПО)
Намечаемое мероприятие - сплошная санитарная рубка.

Исполнитель работ по проведению лесопатологического обследования :

ФИО Федотов В.Ю. Подпись 
Дата составления документа 23.09.2020 Телефон 8-921-750-96-72

ВЕДОМОСТЬ ПЕРЕЧЕТА ДЕРЕВЬЕВ

Элисенваарское лесничество

квартал 39

выдел

пл. перечета 0,5 га

площадь

таксируемого

22 лп1

о участка

3,4 га

ель

Ступени толщины	Количество деревьев по категориям состояния, шт.													всего деревьев по ступеням толщины	
	I	II	III	IV		V		VI			ветровал, бурелом			шт	в т.ч. подлежит рубке, %
				НЗ	З	НЗ	З	НЗ	З	О	НЗ	З	О		
1	2	3	4	5	6	7	8	9	10	11	12	13	14	15	16
24	4	0	0	0	0	0	0	1	0	0	0	0	3	8	4
28	5	3	0	0	1	0	0	1	0	2	0	0	3	15	7
32	7	1	0	0	1	0	0	1	0	2	0	0	3	15	7
36 и более	6	0	0	0	1	0	0	0	0	4	0	0	4	15	9
итого	22	4	0	0	3	0	0	3	0	8	0	0	13	53	27
%	42	8	0	0	6	0	0	6	0	15	0	0	25	100	51
итого кбм	26,0	3,3	0,0	0,0	3,6	0,0	0,0	2,3	0,0	12,3	0,0	0,0	15,7	63,2	33,9
% кбм	41,1	5,2	0,0	5,7		0,0		23,2			24,8				53,7

береза

Ступени толщины	Количество деревьев по категориям состояния, шт.													всего деревьев по ступеням толщины	
	I	II	III	IV		V		VI			ветровал, бурелом			шт	в т.ч. подлежит рубке, %
				З	НЗ	З	НЗ	З	НЗ	З	О	НЗ	З	О	
1	2	3	4	5	6	7	8	9	10	11	12	13	14	15	16
12	1	0	0	0	0	0	0	0	0	0	0	0	0	1	0
16	0	0	0	0	0	0	0	0	0	0	0	0	0	0	0
20	0	0	0	0	0	0	0	0	0	0	0	0	0	0	0
24	0	0	0	0	0	0	0	0	0	0	0	0	0	0	0
28	1	1	0	0	0	0	0	0	0	0	1	0	0	3	1
32	1	0	0	0	0	0	0	1	0	0	1	0	0	3	2
36 и более	0	0	0	0	0	0	0	0	0	0	0	0	0	0	0
итого	3	1	0	0	0	0	0	1	0	0	2	0	0	7	3
%	43	14	0	0	0	0	0	14	0	0	29	0	0	100	43
итого кбм	1,5	0,6	0,0	0,0	0,0	0,0	0,0	0,8	0,0	0,0	1,5	0,0	0,0	4,4	2,3
% кбм	34,1	13,6	0,0	0,0		0,0		18,2			34,1				52,3

осина

Ступени толщины	Количество деревьев по категориям состояния, шт.													всего деревьев по ступеням толщины	
	I	II	III	IV		V		VI			ветровал, бурелом			шт	в т.ч. подлежит рубке, %
				З	НЗ	З	НЗ	З	НЗ	З	О	НЗ	З	О	
1	2	3	4	5	6	7	8	9	10	11	12	13	14	15	16
12	0	0	1	0	0	0	0	0	0	0	0	0	0	1	0
16	0	0	1	0	0	0	0	0	0	0	0	0	0	1	0
20	0	0	1	0	0	0	0	0	0	0	0	0	0	1	0
24	0	0	0	0	0	0	0	0	0	0	0	0	0	0	0
28	1	0	1	0	0	0	0	0	0	0	0	0	0	2	0
32	3	0	0	0	0	0	0	0	0	0	1	0	0	4	1
36 и более	2	0	1	0	0	0	0	0	0	0	0	0	0	3	0
итого	6	0	5	0	0	0	0	0	0	0	1	0	0	12	1
%	50	0	42	0	0	0	0	0	0	0	8	0	0	100	8
итого кбм	7,6	0,0	3,0	0,0	0,0	0,0	0,0	0,0	0,0	0,0	1,2	0,0	0,0	11,8	4,2
% кбм	64,6	0,0	25,6	0,0		0,0		0,0			9,8				35,4

Всего	31	5	5	0	3	0	0	4	0	8	3	0	13	72	30
%	43	7	7	0	4	0	0	6	0	11	4	0	18	100	42
всего кбм	35,1	3,9	3,0	0,0	3,7	0,0	0,0	3,1	0,0	12,3	2,6	0,0	15,7	79,4	40,4
% кбм	44,2	4,9	3,8	4,7		0,0		19,4			23,0				50,9

Резов В.Ю.

Приложение 2
к акту лесопатологического обследования

Ведомость перечета деревьев назначенных в рубку

Временная пробная площадь № 2

Субъект Российской Федерации Республика Карелия
Лесничество (лесопарк) Лахденпохское (Элисенваарское уч.д-во) . Квартал 39 выдел 26/1(см1),30/1 (см1)

Площадь 10,2 га, . Размер пробной площади 0,7 га

Номер очага вредных организмов

Таксационная характеристика :
тип леса 26/1-кв/с3; 30/1-кв/в3 ; состав 8Е1Б1Ос+С ; возраст 110 ; бонитет 26/1-2; 30/1-3 ;
полнота 0,43 ; запас на га 201 ; возобновление 10Е 1,5 тыс. шт/га 1-5 м.

Время и причина ослабления лесного насаждения :
Ветровал, старый бурелом, повреждение ели короедом типографом, поражение осины ложным основным трутовиком

Тип очага вредных организмов :
Фаза развития очага : (хронический)
(нарастания численности, собственно вспышка, кризис)

Состояние лесного насаждения, намечаемые мероприятия :
Насаждение с утраченной устойчивостью., размер общего отпада 63,4%, категория санитарного состояния-4,1(см. Заключение к Акту ЛПО)

Намечаемое мероприятие - сплошная санитарная рубка.

Исполнитель работ по проведению лесопатологического обследования :
ФИО Федотов В.Ю. Подпись
Дата составления документа 23.09.2020 Телефон 8-921-750-96-72

ВЕДОМОСТЬ ПЕРЕЧЕТА ДЕРЕВЬЕВ

Элисенваарское лесничество

квартал 39

выдел

пл. перечета 0,7 га

площадь

26/1 лп1,

таксируемого

30/1 лп1

о участка

10,2 га

ель															
Ступени толщины	Количество деревьев по категориям состояния, шт.													всего деревьев по ступеням толщины	
	I	II	III	IV		V		VI			ветровал, бурелом			шт	в т.ч. подлежит рубке,%
				НЗ	З	НЗ	З	НЗ	З	О	НЗ	З	О		
1	2	3	4	5	6	7	8	9	10	11	12	13	14	15	16
8	0	1	0	0	0	0	0	0	0	0	0	0	0	1	0
12	0	0	0	0	0	0	0	0	0	0	0	0	0	0	0
16	0	1	0	0	0	0	0	0	0	0	0	0	0	1	0
20	0	0	0	0	0	0	0	0	0	0	0	0	0	0	0
24	4	0	0	0	0	0	0	0	0	3	0	0	4	11	7
28	5	3	0	0	1	2	0	0	0	7	0	0	5	23	15
32	4	5	0	0	0	1	0	0	0	15	0	0	15	40	31
36 и более	11	0	0	0	1	0	0	0	0	7	0	0	12	31	20
итого	24	10	0	0	2	3	0	0	0	32	0	0	36	107	73
%	22	9	0	0	2	3	0	0	0	30	0	0	34	100	68
итого кбм	29,0	6,4	0,0	0,0	2,1	2,1	0,0	0,0	0,0	31,6	0,0	0,0	41,2	112,4	77,0
% кбм	25,8	5,7	0,0	1,9		1,9		28,1			36,6				68,5

сосна															
Ступени толщины	Количество деревьев по категориям состояния, шт.													всего деревьев по	
	I	II	III	IV		V		VI			ветровал, бурелом			шт	в т.ч. подлежит рубке,%
				НЗ	З	НЗ	З	НЗ	З	О	НЗ	З	О		
1	2	3	4	5	6	7	8	9	10	11	12	13	14	15	16
8	1	0	0	0	0	0	0	0	0	0	0	0	0	1	0
12	0	0	0	0	0	0	0	0	0	0	0	0	0	0	0
16	0	0	0	0	0	0	0	0	0	0	0	0	0	0	0
20	0	0	0	0	0	0	0	0	0	0	0	0	0	0	0
24	0	0	0	0	0	0	0	0	0	0	0	0	0	0	0
28	1	0	0	0	0	0	0	0	0	0	1	0	0	2	1
32	1	0	0	0	0	0	0	0	0	0	1	0	0	2	1
36 и более	0	0	0	0	0	0	0	0	0	0	0	0	0	0	0
итого	3	0	0	0	0	0	0	0	0	0	2	0	0	5	2
%	60	0	0	0	0	0	0	0	0	0	40	0	0	100	40
итого кбм	1,9	0,0	0,0	0,0	0,0	0,0	0,0	0,0	0,0	0,0	1,9	0,0	0,0	3,8	1,9
% кбм	50,0	0,0	0,0	0,0		0,0		0,0			50,0				50,0

береза															
Ступени толщины	Количество деревьев по категориям состояния, шт.													всего деревьев по	
	I	II	III	IV		V		VI			ветровал, бурелом			шт	в т.ч. подлежит рубке.%
			З	НЗ	З	НЗ	З	НЗ	З	О	НЗ	З	О		
1	2	3	4	5	6	7	8	9	10	11	12	13	14	15	16
8	0	0	0	0	0	0	0	0	0	0	0	0	0	0	0
12	0	1	0	0	0	0	0	0	0	0	0	0	0	1	0
16	0	0	0	0	0	0	0	0	0	0	0	0	0	0	0
20	2	1	0	0	0	0	0	0	0	0	0	0	0	3	0
24	2	2	0	0	0	0	0	0	0	0	1	0	0	5	1
28	2	2	0	0	0	0	0	0	0	0	1	0	0	5	1
32	2	2	0	0	0	0	0	0	0	0	1	0	0	5	1
36 и более	0	1	0	0	0	0	0	0	0	0	0	0	0	1	0
итого	8	9	0	0	0	0	0	0	0	0	3	0	0	20	3
%	40	45	0	0	0	0	0	0	0	0	15	0	0	100	15
итого кбм	4,7	5,7	0,0	0,0	0,0	0,0	0,0	0,0	0,0	0,0	2,0	0,0	0,0	12,4	2,0
% кбм	37,9	46,0	0,0	0,0		0,0		0,0			16,1				16,1

Перегоры В.Ю.

1.

осина															
Ступени толщины	Количество деревьев по категориям состояния, шт.													всего деревьев по	
	I	II	III	IV		V		VI			ветровал, бурелом			шт	в т.ч. подлежит рубке. %
			З	НЗ	З	НЗ	З	НЗ	З	О	НЗ	З	О		
1	2	3	4	5	6	7	8	9	10	11	12	13	14	15	16
8	0	0	0	0	0	0	0	0	0	0	0	0	0	0	0
12	2	0	0	0	0	0	0	0	0	0	0	0	0	2	0
16	0	0	0	0	0	0	0	0	0	0	0	0	0	0	0
20	1	0	0	0	0	0	0	0	0	0	0	0	0	1	0
24	0	0	0	0	0	0	0	0	0	0	0	0	0	0	0
28	1	0	1	0	0	0	0	0	0	0	0	0	0	2	0
32	1	0	3	0	0	0	0	0	0	0	1	0	0	5	1
36 и более	1	0	2	0	0	0	0	0	0	0	0	0	0	3	0
итого	6	0	6	0	0	0	0	0	0	0	1	0	0	13	1
%	46	0	46	0	0	0	0	0	0	0	8	0	0	100	8
итого кбм	3,7	0,0	7,0	0,0	0,0	0,0	0,0	0,0	0,0	0,0	1,0	0,0	0,0	11,7	8,0
% кбм	31,6	0,0	59,8	0,0		0,0		0,0			8,6				68,4
Всего	41	19	6	0	2	3	0	0	0	32	6	0	36	145	78
%	28	13	4	0	1	2	0	0	0	22	4	0	25	100	54
всего кбм	39,4	12,0	7,0	0,0	2,1	2,1	0,0	0,0	0,0	31,6	5,0	0,0	41,2	140,4	89,0
% кбм	28,0	8,6	5,0	1,5		1,5		22,5			32,9				63,4



Петров В. Ю.

Приложение 2
к акту лесопатологического обследования

Ведомость перечета деревьев назначенных в рубку

Временная пробная площадь № 3

Субъект Российской Федерации	Республика Карелия			
Лесничество (лесопарк)	Лахденпохское (Элисенваарское уч. д-во)	Квартал	39	выдел
Площадь	2,6 га,			1(лп1), 1(лп2), 9(лп1), 14(лп1), 15(лп1)
Номер очага вредных организмов		Размер пробной площади	2,6 га	
Таксационная характеристика :				
1-длг/в4; 14-кс/с3; 9-чс/в3; 15-бр/а2	8Е2Б+Ос	возраст	120	бонитет
тип леса				1-4; 9; 15-3; 14-1 ;
полнота	0,6	запас на га	252	возобновление
				10Е 1,0 тыс. шт/га 1,0 м.
Время и причина ослабления лесного насаждения :				
Повреждение или короедом типографом, старый ветровал, старый бурелом, поражение осины ложным осиновым трутовиком				
Тип очага вредных организмов :	(хронический)			
Фаза развития очага :	(нарастания численности, собственно вспышка, кризис)			
Состояние лесного насаждения, намечаемые мероприятия :				
Насаждение с утраченной устойчивостью., размер общего отпада 65,0%, категория санитарного состояния-4,2(см. Заключение к Акту ЛПО)				
Намечаемое мероприятие - сплошная санитарная рубка.				

Исполнитель работ по проведению лесопатологического обследования :

ФИО Федотов В.Ю. Подпись

8-921-750-96-72

23.09.2020

Телефон

Дата составления документа

ВЕДОМОСТЬ ПЕРЕЧЕТА ДЕРЕВЬЕВ

Элисенваарское лесничество

квартал 39

выдел

1 лп1, 1

лп2,9

пл. перечета

2,6 га

лп1,14

площадь

лп1,15 лп1

таксируемой

о участка

2,6 га

ель															
Ступени толщины	Количество деревьев по категориям состояния, шт.													всего деревьев по ступеням толщины	
	I	II	III	IV		V		VI			ветровал, бурелом			шт	в т.ч. подлежит рубке, %
				НЗ	З	НЗ	З	НЗ	З	О	НЗ	З	О		
1	2	3	4	5	6	7	8	9	10	11	12	13	14	15	16
16	0	4	0	0	0	0	0	0	0	0	0	0	0	4	0
20	15	0	0	0	0	0	0	0	0	0	0	0	0	15	0
24	10	0	0	0	0	0	0	0	0	27	0	0	2	39	29
28	13	14	0	0	4	4	0	0	0	58	0	0	33	126	99
32	13	11	0	0	8	5	0	0	0	99	0	0	37	173	149
36 и более	23	0	0	0	15	0	0	0	0	28	0	0	45	111	88
итого	74	29	0	0	27	9	0	0	0	212	0	0	117	468	365
%	16	6	0	0	6	2	0	0	0	45	0	0	25	100	78
итого кбм	70,2	20,9	0,0	0,0	35,3	7,6	0,0	0,0	0,0	203,7	0,0	0,0	156,3	494,0	402,9
% кбм	14,2	4,2	0,0		7,2		1,5			41,2			31,7		81,6
береза															
Ступени толщины	Количество деревьев по категориям состояния, шт.													всего деревьев по ступеням толщины	
	I	II	III	IV		V		VI			ветровал, бурелом			шт	в т.ч. подлежит рубке, %
				З	НЗ	З	НЗ	З	НЗ	З	О	НЗ	З	О	
1	2	3	4	5	6	7	8	9	10	11	12	13	14	15	16
8	0	0	0	0	0	0	0	0	0	0	0	0	0	0	0
12	0	9	0	0	0	0	0	0	0	0	0	0	0	9	0
16	0	0	0	0	0	0	0	0	0	0	0	0	0	0	0
20	22	9	0	0	0	0	0	0	0	0	0	0	0	31	0
24	41	22	0	0	0	0	0	0	0	0	7	0	0	70	7
28	41	33	0	0	0	0	0	0	0	0	8	0	0	82	8
32	28	18	0	0	0	0	0	0	0	0	7	0	0	53	7
36 и более	0	1	0	0	0	0	0	0	0	0	1	0	0	2	1
итого	132	92	0	0	0	0	0	0	0	0	23	0	0	247	23
%	53	37	0	0	0	0	0	0	0	0	9	0	0	100	9
итого кбм	78,8	53,4	0,0	0,0	0,0	0,0	0,0	0,0	0,0	0,0	16,1	0,0	0,0	148,3	16,1
% кбм	53,1	36,0	0,0		0,0		0,0			0,0			10,9		10,9
осина															
Ступени толщины	Количество деревьев по категориям состояния, шт.													всего деревьев по ступеням толщины	
	I	II	III	IV		V		VI			ветровал, бурелом			шт	в т.ч. подлежит рубке, %
				З	НЗ	З	НЗ	З	НЗ	З	О	НЗ	З	О	
1	2	3	4	5	6	7	8	9	10	11	12	13	14	15	16
8	0	0	0	0	0	0	0	0	0	0	0	0	0	0	0
12	0	0	2	0	0	0	0	0	0	0	0	0	0	2	0
16	0	0	0	0	0	0	0	0	0	0	0	0	0	0	0
20	0	0	3	0	0	0	0	0	0	0	0	0	0	3	0
24	0	0	0	0	0	0	0	0	0	0	0	0	0	0	0
28	1	0	1	0	0	0	0	0	0	0	1	0	0	3	1
32	3	0	0	0	0	0	0	0	0	0	3	0	0	6	3
36 и более	2	0	0	0	0	0	0	0	0	0	1	0	0	3	1
итого	6	0	6	0	0	0	0	0	0	0	5	0	0	17	5
%	35	0	35	0	0	0	0	0	0	0	29	0	0	100	29
итого кбм	6,4	0,0	1,8	0,0	0,0	0,0	0,0	0,0	0,0	0,0	4,8	0,0	0,0	13,0	6,6
% кбм	49,3	0,0	13,8		0,0		0,0			0,0			36,9		50,7
Всего	212	121	6	0	27	9	0	0	0	212	28	0	117	732	388
%	29	17	1	0	4	1	0	0	0	29	4	0	16	100	53
всего кбм	155,4	74,3	1,8	0,0	35,3	7,6	0,0	0,0	0,0	203,7	20,9	0,0	156,3	655,3	425,6
% кбм	23,7	11,3	0,3		5,4		1,2			31,1			27,0		65,0

Рогов В.Ю.

Приложение 2
к акту лесопатологического обследования

Ведомость перечета деревьев назначенных в рубку

Временная пробная площадь № 4

Субъект Российской Федерации Республика Карелия

Лесничество (лесопарк) Лахденпохское (Элисеппаарское уч. д-во) . Квартал 39 выдел 10(лп1)
Площадь 2,1 га, .
Номер очага вредных организмов . Размер пробной площади 2,1
Таксационная характеристика : 7Е2Б1Юс+С ; возраст 130 ; бонитет 3 ;
тип леса чс/в3 ; состав
полнота 0,43 ; запас на га 177 ; возобновление 10Е 1,5 тыс. шт/га 1-5 м.
Время и причина ослабления лесного насаждения :
Старый ветровал, старый бурелом, повреждение ели короедом типографом, поражение осины ложным осиновым трутовиком

Тип очага вредных организмов : (хронический)
Фаза развития очага : (нарастания численности, собственно вспышка, кризис)
Состояние лесного насаждения, намечаемые мероприятия :
Насаждение с утраченной устойчивостью, размер общего отпада 43,3%, категория санитарного состояния 3,1 (см. Заключение к Акту ЛПО)
Намечаемое мероприятие - сплошная санитарная рубка.

Исполнитель работ по проведению лесопатологического обследования :
Ф.И.О. Федотов В.Ю. Подпись
Дата составления документа 23.09.2020 Телефон 8-921-750-96-72

ВЕДОМОСТЬ ПЕРЕЧЕТА ДЕРЕВЬЕВ

Элисенваарское лесничество

квартал 39

выдел


пл. перечета 2,1 га

площадь
таксируемом

10 лп1

о участка 2,1 га

ель															
Ступени толщины	Количество деревьев по категориям состояния, шт.													всего деревьев по ступеням толщины	
	I	II	III	IV		V		VI			ветровал, бурелом			шт	в т.ч. подлежит рубке,%
				НЗ	З	НЗ	З	НЗ	З	О	НЗ	З	О		
1	2	3	4	5	6	7	8	9	10	11	12	13	14	15	16
8	0	0	0	0	0	0	0	0	0	0	0	0	0	0	0
12	10	0	0	0	0	0	0	0	0	0	0	0	0	10	0
16	12	0	0	0	0	0	0	0	0	0	0	0	0	12	0
20	17	0	0	0	0	0	0	0	0	0	0	0	4	21	4
24	57	45	0	0	2	0	0	0	0	4	0	0	38	146	44
28	16	10	0	0	2	0	0	0	0	5	0	0	20	53	27
32	16	11	0	0	1	0	0	0	0	2	0	0	10	40	13
36 и более	17	0	0	0	2	0	0	0	0	14	0	0	21	54	37
итого	145	66	0	0	7	0	0	0	0	25	0	0	93	336	125
%	43	20	0	0	2	0	0	0	0	7	0	0	28	100	37
итого кбм	99,4	38,2	0,0	0,0	6,6	0,0	0,0	0,0	0,0	32,6	0,0	0,0	88,2	265,0	127,4
% кбм	37,5	14,4	0,0	2,5		0,0		12,3			33,3				48,1
сосна															
Ступени толщины	Количество деревьев по категориям состояния, шт.													всего деревьев по	
	I	II	III	IV		V		VI			ветровал, бурелом			шт	в т.ч. подлежит рубке,%
				НЗ	З	НЗ	З	НЗ	З	О	НЗ	З	О		
1	2	3	4	5	6	7	8	9	10	11	12	13	14	15	16
8	0	0	0	0	0	0	0	0	0	0	0	0	0	0	0
12	1	0	0	0	0	0	0	0	0	0	0	0	0	1	0
16	0	0	0	0	0	0	0	0	0	0	0	0	0	0	0
20	1	0	0	0	0	0	0	0	0	0	0	0	0	1	0
24	0	0	0	0	0	0	0	0	0	0	0	0	0	0	0
28	3	0	0	0	0	0	0	0	0	0	0	0	0	3	0
32	1	0	0	0	0	0	0	0	0	0	0	0	0	1	0
36 и более	0	0	0	0	0	0	0	0	0	0	0	0	0	0	0
итого	6	0	0	0	0	0	0	0	0	0	0	0	0	6	0
%	100	0	0	0	0	0	0	0	0	0	0	0	0	100	0
итого кбм	4,0	0,0	0,0	0,0	0,0	0,0	0,0	0,0	0,0	0,0	0,0	0,0	0,0	4,0	0,0
% кбм	100,0	0,0	0,0	0,0		0,0		0,0			0,0				0,0
береза															
Ступени толщины	Количество деревьев по категориям состояния, шт.													всего деревьев по	
	I	II	III	IV		V		VI			ветровал, бурелом			шт	в т.ч. подлежит рубке,%
				З	НЗ	З	НЗ	З	НЗ	О	НЗ	З	О		
1	2	3	4	5	6	7	8	9	10	11	12	13	14	15	16
8	0	0	0	0	0	0	0	0	0	0	0	0	0	0	0
12	0	0	0	0	0	0	0	0	0	0	0	0	0	0	0
16	0	0	0	0	0	0	0	0	0	0	0	0	0	0	0
20	14	1	0	0	0	0	0	0	0	0	0	0	0	15	0
24	13	8	0	0	0	0	0	0	0	0	18	0	0	39	18
28	15	4	0	0	0	0	0	2	0	0	1	0	0	22	3
32	9	6	0	0	0	0	0	1	0	0	1	0	0	17	2
36 и более	4	0	0	0	0	0	0	0	0	0	0	0	0	4	0
итого	55	19	0	0	0	0	0	3	0	0	20	0	0	97	23
%	57	20	0	0	0	0	0	3	0	0	21	0	0	100	24
итого кбм	30,8	11,1	0,0	0,0	0,0	0,0	0,0	2,0	0,0	0,0	9,2	0,0	0,0	53,1	11,2
% кбм	58,0	20,9	0,0	0,0		0,0		3,8			17,3				21,1


 Директор В. Н.

осина															
Ступени толщины	Количество деревьев по категориям состояния, шт.													всего деревьев по	
	I	II	III	IV		V		VI			ветровал, бурелом			шт	в т.ч. подлежит рубке,%
			З	НЗ	З	НЗ	З	НЗ	З	О	НЗ	З	О		
1	2	3	4	5	6	7	8	9	10	11	12	13	14	15	16
8	1	0	0	0	0	0	0	0	0	0	0	0	0	1	0
12	0	0	0	0	0	0	0	0	0	0	0	0	0	0	0
16	0	0	1	0	0	0	0	0	0	0	0	0	0	1	0
20	0	0	0	0	0	0	0	0	0	0	0	0	0	0	0
24	0	0	2	0	0	0	0	0	0	0	0	0	0	2	0
28	1	0	1	0	0	0	0	0	0	0	0	0	0	2	0
32	0	0	2	0	0	0	0	0	0	0	0	0	0	2	0
36 и более	16	0	12	0	0	0	0	0	0	0	1	0	0	29	1
итого	18	0	18	0	0	0	0	0	0	0	1	0	0	37	1
%	49	0	49	0	0	0	0	0	0	0	3	0	0	100	3
итого кбм	27,7	0,0	21,1	0,0	0,0	0,0	0,0	0,0	0,0	0,0	1,3	0,0	0,0	50,1	22,4
% кбм	55,3	0,0	42,1	0,0		0,0		0,0			2,6				44,7
Всего	224	85	18	0	7	0	0	3	0	25	21	0	93	476	148
%	47	18	4	0	1	0	0	1	0	5	4	0	20	100	31
всего кбм	161,9	49,3	21,1	0,0	6,6	0,0	0,0	2,0	0,0	32,6	10,5	0,0	88,2	372,2	161,0
% кбм	43,5	13,2	5,7	1,8		0,0		9,3			26,5				43,3



Перевалов В. Ю.

Приложение 2
к акту лесопатологического обследования

Ведомость перечета деревьев назначенных в рубку

Временная пробная площадь № 5

Субъект Российской Федерации Республика Карелия

Лесничество (лесопарк) Лахденпохское (Элисенваарское уч.д-во) . Квартал 39 выдел 19(лп1)

Площадь 0,7 га, . Размер пробной площади 0,7

Номер очага вредных организмов

Таксационная характеристика : 8Е2Б+Ос ; возраст 130 ; бонитет 5 ;

тип леса дпг/в4 ; состав ; запас на га ; возобновление отсутствует

полнота 0,8 ;

Время и причина ослабления лесного насаждения : повреждение ели короедом типографом, старый ветровал, старший бурелом, поражение осины ложным осиновым трутовиком

Тип очага вредных организмов : (хронический)

Фаза развития очага : (нарастания численности, собственно вспышка, кризис)

Состояние лесного насаждения, намечаемые мероприятия : Насаждение с утраченной устойчивостью, размер общего отпада 72,1%, категория санитарного состояния-3,1(см. Заключение к Акту ЛПО)

Намечаемое мероприятие - сплошная санитарная рубка.

Исполнитель работ по проведению лесопатологического обследования :

ФИО Федотов В.Ю. Подпись

Дата составления документа 23.09.2020 Телефон 8-921-750-96-72

ВЕДОМОСТЬ ПЕРЕЧЕТА ДЕРЕВЬЕВ

Элисенваарское лесничество

квартал 39

выдел

пл. перечета 0,7 га

площадь
таксируемого

19 лп 1 о участка 0,7 га

ель															
Ступени толщины	Количество деревьев по категориям состояния, шт.													всего деревьев по ступеням толщины	
	I	II	III	IV		V		VI			ветровал, бурелом			шт	в т.ч. подлежит рубке, %
				НЗ	З	НЗ	З	НЗ	З	О	НЗ	З	О		
1	2	3	4	5	6	7	8	9	10	11	12	13	14	15	16
8	0	0	0	0	0	0	0	0	0	0	0	0	0	0	0
12	11	7	0	0	0	0	0	0	0	0	0	0	0	18	0
16	5	15	0	0	3	15	0	0	0	29	0	0	12	79	59
20	4	35	0	0	1	53	0	0	0	49	0	0	20	162	123
24	0	4	0	0	0	10	0	0	0	56	0	0	13	83	79
28	0	12	0	0	2	0	0	0	0	20	0	0	15	49	37
32	0	0	0	0	1	0	0	0	0	11	0	0	4	16	16
36 и более	0	0	0	0	1	0	0	0	0	0	0	0	0	1	1
итого	20	73	0	0	8	78	0	0	0	165	0	0	64	408	315
%	5	18	0	0	2	19	0	0	0	40	0	0	16	100	77
итого кбм	2,8	23,2	0,0	0,0	4,8	22,4	0,0	0,0	0,0	69,0	0,0	0,0	27,8	150,0	124,0
% кбм	1,9	15,5	0,0		3,2	14,9			46,0			18,5			82,6
береза															
Ступени толщины	Количество деревьев по категориям состояния, шт.													всего деревьев по	
	I	II	III	IV		V		VI			ветровал, бурелом			шт	в т.ч. подлежит рубке, %
				З	НЗ	З	НЗ	З	НЗ	З	О	НЗ	З	О	
1	2	3	4	5	6	7	8	9	10	11	12	13	14	15	16
8	0	0	0	0	0	0	0	0	0	0	0	0	0	0	0
12	1	1	0	0	0	0	0	0	0	0	0	0	0	2	0
16	4	8	0	0	0	0	0	10	0	0	5	0	0	27	15
20	13	38	0	0	0	0	0	15	0	0	0	0	0	66	15
24	5	18	0	0	0	0	0	7	0	0	2	0	0	32	9
28	0	0	0	0	0	0	0	0	0	0	0	0	0	0	0
32	0	0	0	0	0	0	0	0	0	0	0	0	0	0	0
36 и более	0	0	0	0	0	0	0	0	0	0	0	0	0	0	0
итого	23	65	0	0	0	0	0	32	0	0	7	0	0	127	39
%	18	51	0	0	0	0	0	25	0	0	6	0	0	100	31
итого кбм	6,6	19,8	0,0	0,0	0,0	0,0	0,0	8,9	0,0	0,0	1,7	0,0	0,0	37,0	10,6
% кбм	17,7	53,6	0,0		0,0		0,0		24,1			4,6			28,7
осина															
Ступени толщины	Количество деревьев по категориям состояния, шт.													всего деревьев по	
	I	II	III	IV		V		VI			ветровал, бурелом			шт	в т.ч. подлежит рубке, %
				З	НЗ	З	НЗ	З	НЗ	З	О	НЗ	З	О	
1	2	3	4	5	6	7	8	9	10	11	12	13	14	15	16
32	0	0	1	0	0	0	0	0	0	0	0	0	0	1	0
36 и более	0	0	0	0	0	0	0	0	0	0	0	0	0	0	0
итого	0	0	1	0	0	0	0	0	0	0	0	0	0	1	0
%	0	0	100	0	0	0	0	0	0	0	0	0	0	100	100
итого кбм	0,0	0,0	1,1	0,0	0,0	0,0	0,0	0,0	0,0	0,0	0,0	0,0	0,0	1,1	1,1
% кбм	0,0	0,0	100,0		0,0		0,0		0,0			0,0			100,0
Всего	43	138	1	0	8	78	0	32	0	165	7	0	64	536	354
%	8	26	0	0	1	15	0	6	0	31	1	0	12	100	66
всего кбм	9,4	43,0	1,1	0,0	4,8	22,4	0,0	8,9	0,0	69,0	1,7	0,0	27,8	188,1	135,7
% кбм	5,0	22,9	0,6		2,5	11,9			41,4			15,7			72,1

Рогов В.Ю.

Приложение 2
к акту лесопатологического обследования

Ведомость перечета деревьев назначенных в рубку

Временная пробная площадь № 6

Субъект Российской Федерации Республика Карелия

Лесничество (лесопарк) Лахденпохское (Элисенваарское уч.д-во) Квартал 39 выдел 3(шп1),11/2(шп1), 12(шп1),13(шп1)

Площадь 1,4 га, Размер пробной площади 1,4

Номер очага вредных организмов

Таксационная характеристика : 3,11/2-чс/в3; 12,13-длт/в4 ; состав 8Е2Б+Ос ; возраст 120 ; бонитет 3,11/2-3; 12,13-4 ; полнота 0,4 ; запас на га 137 ; возобновление 10Е 0,8 тыс шт/га 0,5 м

Время и причина ослабления лесного насаждения : повреждение ели короедом типографом, старый ветровал, старый бурелом.

Тип очага вредных организмов : (хронический)

Фаза развития очага : (нарастания численности, собственно вспышка, кризис)

Состояние лесного насаждения, намечаемые мероприятия : Насаждение с утраченной устойчивостью, размер общего отпада 65,0%, категория санитарного состояния-4,3(см. Заключение к Акту ЛПО)

Намечаемое мероприятие - сплошная санитарная рубка.

Исполнитель работ по проведению лесопатологического обследования :

ФИО Федотов В.Ю. Подпись

Дата составления документа 23.09.2020 Телефон 8-921-750-96-72

ВЕДОМОСТЬ ПЕРЕЧЕТА ДЕРЕВЬЕВ

Элисенваарское лесничество

квартал 39

выдел

пл. перечета 1,4 га

3 лп1, 11/2

площадь

лп1,12

таксируемый

лп1,13 лп1

о участка

1,4 га

Ступени толщины	Количество деревьев по категориям состояния, шт.													всего деревьев по ступеням толщины	
	I	II	III	IV		V		VI			ветровал, бурелом			шт	в т.ч. подлежит рубке, %
				НЗ	З	НЗ	З	НЗ	З	О	НЗ	З	О		
1	2	3	4	5	6	7	8	9	10	11	12	13	14	15	16
16	0	4	0	0	0	0	0	0	0	0	0	0	0	4	0
20	12	3	0	0	0	0	0	0	0	0	0	0	0	15	0
24	5	4	0	0	0	0	0	0	0	30	0	0	27	66	57
28	3	4	0	0	0	0	0	0	0	20	0	0	35	62	55
32	0	2	0	0	0	0	0	0	0	27	0	0	17	46	44
36 и более	7	3	0	0	0	0	0	0	0	15	0	0	3	28	18
итого	27	20	0	0	0	0	0	0	0	92	0	0	82	221	174
%	12	9	0	0	0	0	0	0	0	42	0	0	37	100	79
итого кбм	19,2	12,2	0,0	0,0	0,0	0,0	0,0	0,0	0,0	71,9	0,0	0,0	52,7	156,0	124,6
% кбм	12,3	7,8	0,0	0,0	0,0	0,0	0,0	0,0	0,0	46,1	0,0	0,0	33,8	79,9	79,9

Ступени толщины	Количество деревьев по категориям состояния, шт.													всего деревьев по ступеням толщины	
	I	II	III	IV		V		VI			ветровал, бурелом			шт	в т.ч. подлежит рубке, %
				З	НЗ	З	НЗ	З	НЗ	З	О	НЗ	З	О	
1	2	3	4	5	6	7	8	9	10	11	12	13	14	15	16
16	2	0	0	0	0	0	0	0	0	0	0	0	0	2	0
20	8	0	0	0	0	0	0	0	0	0	0	0	0	8	0
24	18	0	0	0	0	0	0	0	0	0	0	0	0	18	0
28	18	0	0	0	0	0	0	0	0	0	0	0	0	18	0
32	7	0	0	0	0	0	0	0	0	0	0	0	0	7	0
36 и более	2	0	0	0	0	0	0	0	0	0	0	0	0	2	0
итого	55	0	0	0	0	0	0	0	0	0	0	0	0	55	0
%	100	0	0	0	0	0	0	0	0	0	0	0	0	100	0
итого кбм	32,0	0,0	0,0	0,0	0,0	0,0	0,0	0,0	0,0	0,0	0,0	0,0	0,0	32,0	0,0
% кбм	100,0	0,0	0,0	0,0	0,0	0,0	0,0	0,0	0,0	0,0	0,0	0,0	0,0	100,0	0,0

Ступени толщины	Количество деревьев по категориям состояния, шт.													всего деревьев по ступеням толщины	
	I	II	III	IV		V		VI			ветровал, бурелом			шт	в т.ч. подлежит рубке, %
				З	НЗ	З	НЗ	З	НЗ	З	О	НЗ	З	О	
1	2	3	4	5	6	7	8	9	10	11	12	13	14	15	16
8	1	0	0	0	0	0	0	0	0	0	0	0	0	1	0
12	0	0	0	0	0	0	0	0	0	0	0	0	0	0	0
16	2	0	0	0	0	0	0	0	0	0	0	0	0	2	0
20	0	0	0	0	0	0	0	0	0	0	0	0	0	0	0
24	0	0	0	0	0	0	0	0	0	0	0	0	0	0	0
28	1	0	0	0	0	0	0	0	0	0	0	0	0	1	0
32	3	0	0	0	0	0	0	0	0	0	0	0	0	3	0
36 и более	0	0	0	0	0	0	0	0	0	0	0	0	0	0	0
итого	7	0	0	0	0	0	0	0	0	0	0	0	0	7	0
%	100	0	0	0	0	0	0	0	0	0	0	0	0	100	0
итого кбм	4,0	0,0	0,0	0,0	0,0	0,0	0,0	0,0	0,0	0,0	0,0	0,0	0,0	4,0	0,0
% кбм	100,0	0,0	0,0	0,0	0,0	0,0	0,0	0,0	0,0	0,0	0,0	0,0	0,0	100,0	0,0

Всего	89	20	0	0	0	0	0	0	0	92	0	0	82	283	174
%	31	7	0	0	0	0	0	0	0	33	0	0	29	100	61
всего кбм	55,2	12,2	0,0	0,0	0,0	0,0	0,0	0,0	0,0	71,9	0,0	0,0	52,7	192,0	124,6
% кбм	28,7	6,3	0,0	0,0	0,0	0,0	0,0	0,0	0,0	37,5	0,0	0,0	27,5	65,0	65,0

Рубка

Перевод В.Ю.

Приложение 2

Ведомость перечета деревьев назначенных в рубку

Временная пробная площадь № 7

Субъект Российской Федерации

Республика Карелия

Лесничество (лесопарк) _____ Лахденпохское (Элсеншварское у.г.п-но) _____ Квартал _____ 39 _____ выдел _____ 16(мл, 1/2(мл)

Номер очага вредных организмов _____

Размер пробной площади _____ 1,7 га

Таксационная характеристика:

тип леса	чс/вз	состав	7Е С2Б+Ос	возраст	130	бонитет	3
полнота	0,4	запас на га		178	возобновление	отсутствует	

Время и причина ослабления лесного насаждения :

повреждение или короедом типографом, старый ветровод, старый бурелом.

Тип очага вредных организмов :

(хронический)

Фаза развития очага : _____ (нарастания численности, собственно вспышка, кризис) _____ (эрогический)

Состояние лесного насаждения, намечаемые мероприятия :

Насаждение с утраченной устойчивостью., размер общего отпада 42,7%, категория санитарного состояния-3.1(см. Заключение к Акту ЛПО)

Намчаемое мероприятие - сплошная санитарная рубка.

Исполнитель работ по проведению лесопатологического обследования :

Федотов В.Ю.

Подпись

Дата составления документа

23.09.2020

Телефон

8-921-750-96-72

ВЕДОМОСТЬ ПЕРЕЧЕТА ДЕРЕВЬЕВ

исенваарское лесничество

квартал 39

выдел

пл. перечета 1,7 га

площадь

16 лп1,11/2 таксируемом

лп2

о участка

1,7 га

ель

Ступени толщины	Количество деревьев по категориям состояния, шт.													всего деревьев по ступеням толщины	
	I	II	III	IV		V		VI			ветровал, бурелом			шт	в т.ч. подлежит рубке, %
				НЗ	З	НЗ	З	НЗ	З	О	НЗ	З	О		
1	2	3	4	5	6	7	8	9	10	11	12	13	14	15	16
8	0	0	0	0	0	0	0	0	0	0	0	0	0	0	0
12	1	0	0	0	0	0	0	0	0	0	0	0	0	1	0
16	6	0	0	0	0	0	0	0	0	3	0	0	0	9	3
20	15	0	0	0	0	0	0	0	0	3	0	0	6	24	9
24	5	0	0	0	0	0	0	0	0	16	0	0	7	28	23
28	5	0	0	0	2	0	0	0	0	29	0	0	20	56	51
32	1	0	0	0	1	0	0	0	0	22	0	0	15	39	38
36 и более	30	0	0	0	1	0	0	0	0	14	0	0	7	52	22
итого	63	0	0	0	4	0	0	0	0	87	0	0	55	209	146
%	30	0	0	0	2	0	0	0	0	42	0	0	26	100	70
итого кбм	85,0	0,0	0,0	0,0	4,0	0,0	0,0	0,0	0,0	77,1	0,0	0,0	47,9	214,0	129,0
% кбм	39,7	0,0	0,0	1,9	0,0	0,0	0,0	36,0	0,0	22,4	0,0	0,0	60,3		

сосна

Ступени толщины	Количество деревьев по категориям состояния, шт.													всего деревьев по	
	I	II	III	IV		V		VI			ветровал, бурелом			шт	в т.ч. подлежит рубке, %
				НЗ	З	НЗ	З	НЗ	З	О	НЗ	З	О		
1	2	3	4	5	6	7	8	9	10	11	12	13	14	15	16
8	0	0	0	0	0	0	0	0	0	0	0	0	0	0	0
12	1	0	0	0	0	0	0	0	0	0	0	0	0	1	0
16	0	0	0	0	0	0	0	0	0	0	0	0	0	0	0
20	0	0	0	0	0	0	0	0	0	0	0	0	0	0	0
24	0	0	0	0	0	0	0	0	0	0	0	0	0	0	0
28	0	0	0	0	0	0	0	0	0	0	0	0	0	0	0
32	8	0	0	0	0	0	0	0	0	0	0	0	0	0	0
36 и более	10	0	0	0	0	0	0	0	0	0	0	0	0	10	0
итого	19	0	0	0	0	0	0	0	0	0	0	0	0	19	0
%	100	0	0	0	0	0	0	0	0	0	0	0	0	100	0
итого кбм	23,0	0,0	0,0	0,0	0,0	0,0	0,0	0,0	0,0	0,0	0,0	0,0	0,0	23,0	0,0
% кбм	100,0	0,0	0,0	0,0	0,0	0,0	0,0	0,0	0,0	0,0	0,0	0,0	0,0	100,0	0,0

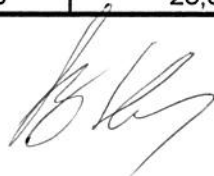
береза

Ступени толщины	Количество деревьев по категориям состояния, шт.													всего деревьев по	
	I	II	III	IV		V		VI			ветровал, бурелом			шт	в т.ч. подлежит рубке, %
				З	НЗ	З	НЗ	З	НЗ	О	НЗ	З	О		
1	2	3	4	5	6	7	8	9	10	11	12	13	14	15	16
8	0	0	0	0	0	0	0	0	0	0	0	0	0	0	0
12	1	0	0	0	0	0	0	0	0	0	0	0	0	1	0
16	0	0	0	0	0	0	0	0	0	0	0	0	0	0	0
20	4	0	0	0	0	0	0	0	0	0	0	0	0	4	0
24	12	0	0	0	0	0	0	0	0	0	0	0	0	12	0
28	29	0	0	0	0	0	0	0	0	0	0	0	0	29	0
32	20	0	0	0	0	0	0	0	0	0	0	0	0	20	0
36 и более	8	0	0	0	0	0	0	0	0	0	0	0	0	8	0
итого	74	0	0	0	0	0	0	0	0	0	0	0	0	74	0
%	100	0	0	0	0	0	0	0	0	0	0	0	0	100	0
итого кбм	55,0	0,0	0,0	0,0	0,0	0,0	0,0	0,0	0,0	0,0	0,0	0,0	0,0	55,0	0,0
% кбм	100,0	0,0	0,0	0,0	0,0	0,0	0,0	0,0	0,0	0,0	0,0	0,0	0,0	100,0	0,0

16/11/2018

Решот В.Ю.

осина															
Ступени толщины	Количество деревьев по категориям состояния, шт.													всего деревьев по	
	I	II	III	IV		V		VI			ветровал, бурелом			шт	в т.ч. подлежит рубке.%
			З	НЗ	З	НЗ	З	НЗ	З	О	НЗ	З	О		
1	2	3	4	5	6	7	8	9	10	11	12	13	14	15	16
8	0	0	0	0	0	0	0	0	0	0	0	0	0	0	0
12	1	0	0	0	0	0	0	0	0	0	0	0	0	1	0
16	1	0	0	0	0	0	0	0	0	0	0	0	0	1	0
20	5	0	0	0	0	0	0	0	0	0	0	0	0	5	0
24	9	0	0	0	0	0	0	0	0	0	0	0	0	9	0
28	4	0	0	0	0	0	0	0	0	0	0	0	0	4	0
32	0	0	0	0	0	0	0	0	0	0	0	0	0	0	0
36 и более	0	0	0	0	0	0	0	0	0	0	0	0	0	0	0
итого	20	0	0	0	0	0	0	0	0	0	0	0	0	20	0
%	100	0	0	0	0	0	0	0	0	0	0	0	0	100	0
итого кбм	10,0	0,0	0,0	0,0	0,0	0,0	0,0	0,0	0,0	0,0	0,0	0,0	0,0	10,0	0,0
% кбм	100,0	0,0	0,0	0,0	0,0	0,0	0,0	0,0	0,0	0,0	0,0	0,0	0,0		0,0
Всего	176	0	0	0	4	0	0	0	0	87	0	0	55	322	146
%	55	0	0	0	1	0	0	0	0	27	0	0	17	100	45
всего кбм	173,1	0,0	0,0	0,0	4,0	0,0	0,0	0,0	0,0	77,1	0,0	0,0	47,9	302,1	129,0
% кбм	57,3	0,0	0,0	0,0	1,3	0,0	0,0	0,0	0,0	25,5	0,0	0,0	15,9		42,7



Петров В.Н.

Ведомость перечета деревьев назначенных в рубку

Временная пробная площадь № 8

Субъект Российской Федерации

Республика Карелия

Лесничество (лесопарк)	Лахденпохское (Элисенваарское уч. д.-во)	Квартал	выдел	2011(лп1)
		39		

Площадь 1 га,

Номер очага вредных организмов	Размер пробной площади	1,0 га
1	100	100
2	100	100
3	100	100
4	100	100
5	100	100
6	100	100
7	100	100
8	100	100
9	100	100
10	100	100
11	100	100
12	100	100
13	100	100
14	100	100
15	100	100
16	100	100
17	100	100
18	100	100
19	100	100
20	100	100
21	100	100
22	100	100
23	100	100
24	100	100
25	100	100
26	100	100
27	100	100
28	100	100
29	100	100
30	100	100
31	100	100
32	100	100
33	100	100
34	100	100
35	100	100
36	100	100
37	100	100
38	100	100
39	100	100
40	100	100
41	100	100
42	100	100
43	100	100
44	100	100
45	100	100
46	100	100
47	100	100
48	100	100
49	100	100
50	100	100
51	100	100
52	100	100
53	100	100
54	100	100
55	100	100
56	100	100
57	100	100
58	100	100
59	100	100
60	100	100
61	100	100
62	100	100
63	100	100
64	100	100
65	100	100
66	100	100
67	100	100
68	100	100
69	100	100
70	100	100
71	100	100
72	100	100
73	100	100
74	100	100
75	100	100
76	100	100
77	100	100
78	100	100
79	100	100
80	100	100
81	100	100
82	100	100
83	100	100
84	100	100
85	100	100
86	100	100
87	100	100
88	100	100
89	100	100
90	100	100
91	100	100
92	100	100
93	100	100
94	100	100
95	100	100
96	100	100
97	100	100
98	100	100
99	100	100
100	100	100

Таксационная характеристика:

тип леса	чс/вз	состав	возраст	бонитет
			120	2
		6Е2Б2Ос		2

полнота	0,5	195	возобновление	отсутствует

Время и причина ослабления лесного насаждения :

повреждение или короедом типографом, поражение осины ложным осиновым трутовиком, старый бурелом.

Тип очага вредных организмов :

(хронический)

Фаза развития очага : _____ (нарастания численности, собственно вспышка,

Состояние лесного насаждения, намечаемые мероприятия :

Насаждение с утраченной устойчивостью., размер общего отпада 56,8%, категория санитарного состояния-2,9(см. Заключение к Акту ЛПО)

Намечаемое мероприятие - сплошная санитарная рубка.

Исполнитель работ по проведению лесопатологического обследования :

ФИО

Федотов В.Ю.

Подпись

Дата составления документа

23.09.2020

Телефон

8-921-750-96-72

ВЕДОМОСТЬ ПЕРЕЧЕТА ДЕРЕВЬЕВ

Элисенваарское лесничество

квартал 39

выдел

пл. перечета 1,0 га

площадь

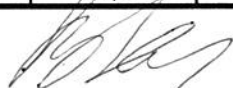
таксируемого

20/1 лп1

о участка

1 га

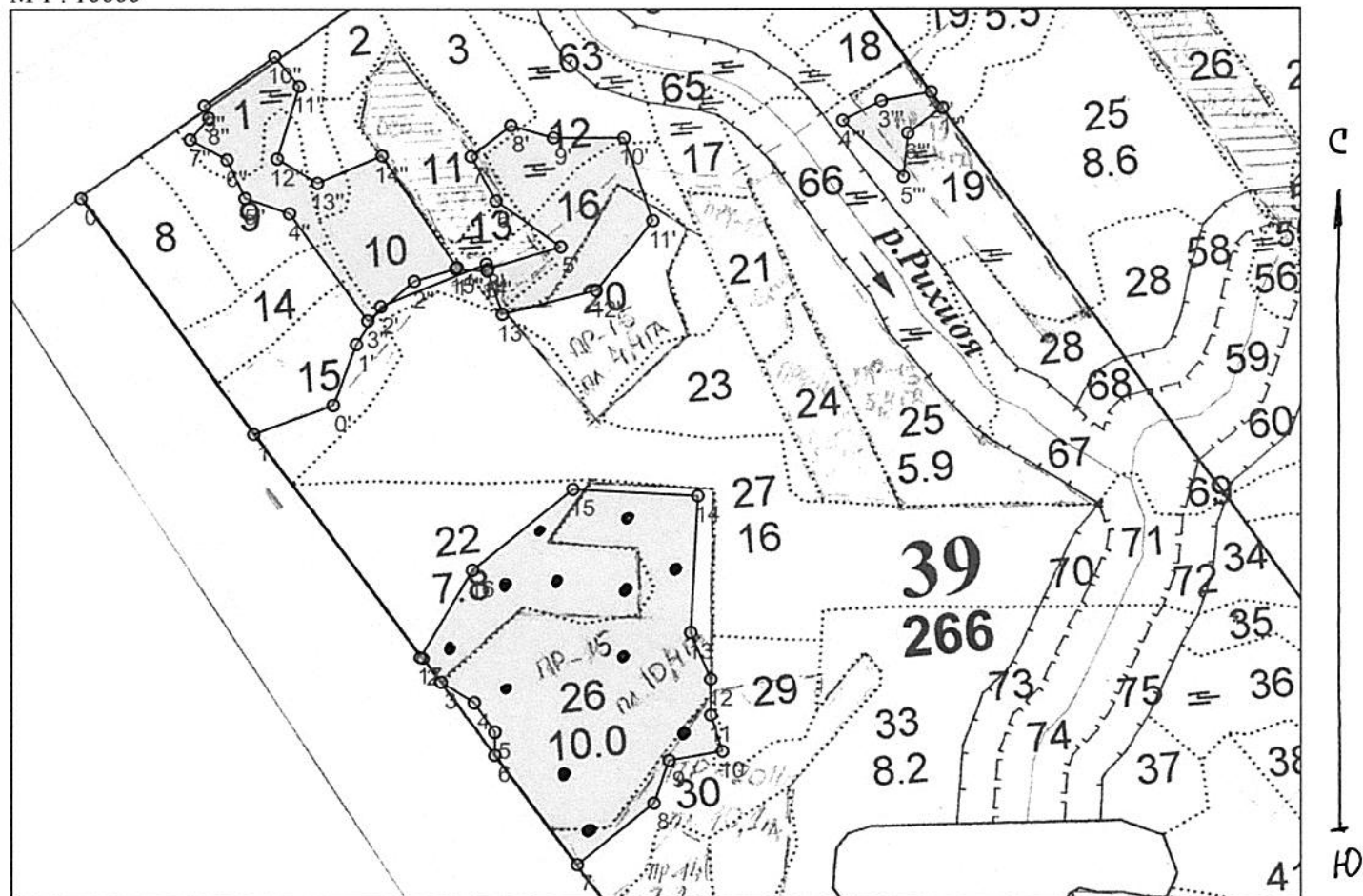
ель															
Ступени толщины	Количество деревьев по категориям состояния, шт.													всего деревьев по ступеням толщины	
	I	II	III	IV		V		VI			ветровал, бурелом			шт	в т.ч. подлежит рубке, %
				НЗ	З	НЗ	З	НЗ	З	О	НЗ	З	О		
1	2	3	4	5	6	7	8	9	10	11	12	13	14	15	16
12	1	0	0	0	0	0	0	0	0	0	0	0	0	1	0
16	8	0	0	0	0	0	0	0	0	3	0	0	0	11	3
20	6	0	0	0	0	0	0	0	0	7	0	0	12	25	19
24	5	0	0	0	0	0	0	0	0	6	0	0	7	18	13
28	7	0	0	0	0	0	0	0	0	34	0	0	15	56	49
32	2	0	0	0	0	0	0	0	0	22	0	0	5	29	27
36 и более	7	0	0	0	0	0	0	0	0	0	0	0	9	16	9
итого	36	0	0	0	0	0	0	0	0	72	0	0	48	156	120
%	23	0	0	0	0	0	0	0	0	46	0	0	31	100	77
итого кбм	24,6	0,0	0,0	0,0	0,0	0,0	0,0	0,0	0,0	49,9	0,0	0,0	38,5	113,0	88,4
% кбм	21,8	0,0	0,0	0,0	0,0	0,0	0,0	0,0	0,0	44,1	0,0	0,0	34,1		78,2
береза															
Ступени толщины	Количество деревьев по категориям состояния, шт.													всего деревьев по ступеням толщины	
	I	II	III	IV		V		VI			ветровал, бурелом			шт	в т.ч. подлежит рубке, %
				З	НЗ	З	НЗ	З	НЗ	О	НЗ	З	О		
1	2	3	4	5	6	7	8	9	10	11	12	13	14	15	16
12	2	0	0	0	0	0	0	0	0	0	0	0	0	2	0
16	0	0	0	0	0	0	0	0	0	0	0	0	0	0	0
20	2	0	0	0	0	0	0	0	0	0	0	0	0	2	0
24	10	0	0	0	0	0	0	2	0	0	0	0	0	12	2
28	18	0	0	0	0	0	0	2	0	0	0	0	0	20	2
32	17	0	0	0	0	0	0	1	0	0	0	0	0	18	1
36 и более	0	0	0	0	0	0	0	0	0	0	0	0	0	0	0
итого	49	0	0	0	0	0	0	5	0	0	0	0	0	54	5
%	91	0	0	0	0	0	0	9	0	0	0	0	0	100	9
итого кбм	32,9	0,0	0,0	0,0	0,0	0,0	0,0	3,2	0,0	0,0	0,0	0,0	0,0	36,0	3,2
% кбм	91,2	0,0	0,0	0,0	0,0	0,0	0,0	8,8	0,0	0,0	0,0	0,0	0,0		8,8
осина															
Ступени толщины	Количество деревьев по категориям состояния, шт.													всего деревьев по ступеням толщины	
	I	II	III	IV		V		VI			ветровал, бурелом			шт	в т.ч. подлежит рубке, %
				З	НЗ	З	НЗ	З	НЗ	О	НЗ	З	О		
1	2	3	4	5	6	7	8	9	10	11	12	13	14	15	16
28	1	0	0	0	0	0	0	0	0	0	0	0	0	1	0
32	0	0	0	0	0	0	0	0	0	0	0	0	0	0	0
36 и более	10	0	9	0	0	0	0	0	0	0	1	0	0	20	1
итого	11	0	9	0	0	0	0	0	0	0	1	0	0	21	1
%	52	0	43	0	0	0	0	0	0	0	5	0	0	100	5
итого кбм	26,8	0,0	16,6	0,0	0,0	0,0	0,0	0,0	0,0	0,0	2,5	0,0	0,0	46,0	19,1
% кбм	58,4	0,0	36,1	0,0	0,0	0,0	0,0	0,0	0,0	0,0	5,5	0,0	0,0		41,6
Всего	96	0	9	0	0	0	0	5	0	72	1	0	48	231	125
%	42	0	4	0	0	0	0	2	0	31	0	0	21	100	54
всего кбм	84,3	0,0	16,6	0,0	0,0	0,0	0,0	3,2	0,0	49,9	2,5	0,0	38,5	195,0	110,7
% кбм	43,2	0,0	8,5	0,0	0,0	0,0	0,0	27,2	0,0	21,1	0,0	0,0	0,0		56,8



Реготод В.Ю.

Абрис участка

М 1 : 10000



№ выдела	Ленты (круговые площадки) перечёта				
	№ ленты (площадки)	Длина, м	Ширина, м	Радиус, м	Площадь, га
22 лп1	5 шт			17,8	0,5
26/1 лп1, 30/1 лп1	7 шт			17,8	0,7
1 лп1, лп2, 9 лп1, 14 лп1, 15 лп1	сплошной переčet				2,6
10 лп1	сплошной переčet				2,1
3 лп1, 11/2 лп1, 12 лп1, 13 лп1	сплошной переčet				1,4
16 лп1, 11/2 лп2	сплошной переčet				1,7
20/1 лп1	сплошной переčet				1,0
19 лп1	сплошной переčet				0,7

Номера точек	Координаты		Румбы линий	Длина, м			
	Широта	Долгота					
0 - 1	61° 17' 51.778"	29° 21' 13.42"	ЮВ 48°	404	9 - 10	61° 17' 26.554"	29° 22' 08.467"
1 - 2	61° 17' 41.244"	29° 21' 29.549"	ЮВ 49°	391	10 - 11	61° 17' 26.975"	29° 22' 13.439"
2 - 3	61° 17' 31.153"	29° 21' 45.396"	ЮВ 49°	42	11 - 12	61° 17' 28.605"	29° 22' 12.336"
3 - 4	61° 17' 30.069"	29° 21' 47.098"	ЮВ 70°	54	12 - 13	61° 17' 30.222"	29° 22' 12.336"
4 - 5	61° 17' 29.143"	29° 21' 50.181"	ЮВ 47°	50	13 - 14	61° 17' 32.335"	29° 22' 10.469"
5 - 6	61° 17' 27.819"	29° 21' 52.111"	ЮВ 12°	32	14 - 15	61° 17' 38.471"	29° 22' 11.138"
6 - 7	61° 17' 26.784"	29° 21' 52.111"	ЮВ 49°	191	15 - 16	61° 17' 38.766"	29° 21' 59.441"
7 - 8	61° 17' 21.851"	29° 21' 59.849"	СВ 39°	137	16 - 17	61° 17' 35.103"	29° 21' 50.024"
8 - 9	61° 17' 24.639"	29° 22' 07.016"	СВ 8°	63	1 - 0'	61° 17' 41.244"	29° 21' 29.549"
					0' - 1'	61° 17' 42.549"	29° 21' 37.013"
					1' - 2'	61° 17' 45.236"	29° 21' 39.16"

Исполнитель работ по проведению лесопатологического обследования:

ФИО Федотов В.Ю. _____ Подпись _____

Дата составления документа 23.09.2020 Телефон 8-921-750-96-72 _____

2' - 3'	61° 17' 46.917"	29° 21' 41.433"	CB 56°	159
3' - 4'	61° 17' 48.843"	29° 21' 51.357"	ЮВ 30°	7
4' - 5'	61° 17' 48.628"	29° 21' 51.503"	CB 61°	106
5' - 6'	61° 17' 49.63"	29° 21' 58.326"	СЗ 67°	110
6' - 7'	61° 17' 51.671"	29° 21' 52.261"	СЗ 41°	71
7' - 8'	61° 17' 53.679"	29° 21' 49.944"	CB 40°	70
8' - 9'	61° 17' 55.073"	29° 21' 53.657"	ЮВ 86°	62
9' - 10'	61° 17' 54.52"	29° 21' 57.669"	CB 78°	98
10' - 11'	61° 17' 54.52"	29° 22' 04.266"	ЮВ 31°	122
11' - 12'	61° 17' 50.79"	29° 22' 06.94"	ЮЗ 27°	125
12' - 13'	61° 17' 47.648"	29° 22' 01.644"	ЮЗ 64°	135
13' - 14'	61° 17' 46.592"	29° 21' 52.826"	СЗ 31°	64
0" - 1"	61° 17' 48.518"	29° 21' 51.428"	ЮЗ 82°	44
1" - 2"	61° 17' 48.617"	29° 21' 48.474"	ЮЗ 61°	60
2" - 3"	61° 17' 48.05"	29° 21' 44.611"	ЮЗ 38°	85
3" - 4"	61° 17' 46.283"	29° 21' 40.228"	СЗ 48°	184
4" - 5"	61° 17' 51.097"	29° 21' 32.947"	СЗ 83°	66
5" - 6"	61° 17' 51.792"	29° 21' 28.746"	СЗ 37°	59
6" - 7"	61° 17' 53.521"	29° 21' 27.068"	СЗ 73°	58
7" - 8"	61° 17' 54.431"	29° 21' 23.653"	CB 28°	40
8" - 9"	61° 17' 55.422"	29° 21' 25.384"	СЗ 31°	18
9" - 10"	61° 17' 55.972"	29° 21' 24.989"	CB 43°	120
10" - 11"	61° 17' 58.198"	29° 21' 31.607"	ЮВ 51°	54
11" - 12"	61° 17' 56.841"	29° 21' 33.894"	ЮЗ 5°	106
12" - 13"	61° 17' 53.563"	29° 21' 31.808"	ЮВ 71°	65
13" - 14"	61° 17' 52.48"	29° 21' 35.559"	CB 55°	97
14" - 15"	61° 17' 53.706"	29° 21' 41.569"	ЮВ 46°	187
0''' - 1'''	61° 18' 11.192"	29° 22' 10.956"	ЮВ 48°	586
1''' - 2'''	61° 17' 55.861"	29° 22' 34.143"	СЗ 48°	27
2''' - 3'''	61° 17' 56.567"	29° 22' 33.074"	ЮЗ 68°	71
3''' - 4'''	61° 17' 56.168"	29° 22' 28.368"	ЮЗ 51°	60
4''' - 5'''	61° 17' 55.288"	29° 22' 24.769"	ЮВ 59°	115
5''' - 6'''	61° 17' 52.751"	29° 22' 30.43"	СЗ 6°	61
6''' - 1'''	61° 17' 54.713"	29° 22' 30.86"	CB 42°	60



Репород В. Н.