

«УТВЕРЖДАЮ»

Должность

Ф.И.О.

Дата

МИНИСТР

ЩЕПИН А.А.

16.12.2020

АКТ

лесопатологического обследования №
Лахденпохского

2020-6-42

лесничества (лесопарка)

лесных насаждений

Республики Карелия

(субъект Российской Федерации)

Способ лесопатологического обследования: инструментальный

Место проведения

Участковое лесничество	Урочище (дача)	Квартал (квартала)	Выдел (выдела)	Площадь, га
Элисенваарское		42	1(лп1)	8,0 (5,2)
Элисенваарское		42	2(лп1)	17,0 (6,1)
Элисенваарское		42	7(лп1)	6,7 (5,7)
Элисенваарское		42	8(лп1)	4,5 (0,3)

Лесопатологическое обследование проведено на общей площади 17,3 га.

2. Инструментальное обследование лесного участка.

2.1 Фактическая таксационная характеристика лесного насаждения не соответствует таксационному описанию.

устаревшие материалы лесоустройства 1998 года, ветровал, бурелом прошлых лет, неравномерность таксационных показателей. Несоответствие выявлено в ходе проведения лесопатологического

Причины несоответствия : обследования насаждений инструментальным способом

2.2 Состояние насаждений: с утраченной устойчивостью

Причины повреждения:

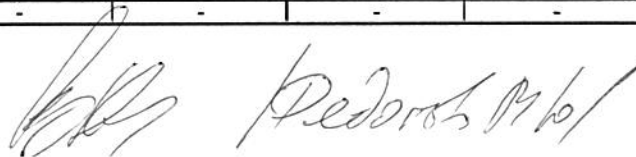
Основной причиной повреждения и гибели насаждения является воздействие сильных ветров, заселение ели короедом-типографом, поражение осины ложным осиновым трутовиком. На обследуемом участке наблюдается ветровал разных лет, старый бурелом, свежий и старый сухостой. Класс устойчивости насаждений III.

Заселено (отработано) стволовыми вредителями:

Квартал	Выдел	Вид вредителя	Порода	Встречаемость (% заселенных/отработанных деревьев)	Степень заселения лесного насаждения (слабая, средняя, сильная)
1	2	3	4	5	6
42	1(лп1)	короед-типограф	Е	0/69,9	-
42	2(лп1)	короед-типограф	Е	13,7/73,1	слабая
42	7(лп1)	короед-типограф	Е	5,2/64,8	-
42	8(лп1)	короед-типограф	Е	5,2/64,8	-

Повреждено огнем:

Квартал	Выдел	Вид пожара	Порода	Состояние корневых		Состояние корневых лап		Подсушивание луба	
				Процент поврежденных огнём корней	Процент деревьев с данным повреждением	Ожег корневой шейки по окружности (1/4; 2/4; 3/4; более 3/4)	Процент деревьев с данным повреждением	По окружности (1/4; 2/4; 3/4; более 3/4)	Процент деревьев с данным повреждением
1	2	3	4	5	6	7	8	9	10
-	-	-	-	-	-	-	-	-	-



Поражено болезнями:

Квартал	Выдел	Вид вредителя	Порода	Встречаемость (% заселенных деревьев)	Степень заселения лесного насаждения (слабая, средняя, сильная)
1	2	3	4	5	6
42	7(лп1)	ложный осиновый трутовик	Ос	100	сильная
42	8(лп1)	ложный осиновый трутовик	Ос	100	сильная

2.3 Подсчит выборке:

Квартал	Выдел	% выборки	в том числе:								
			ослабленных	сильно ослабленных	усыхающих	свежего сухостоя	старого сухостоя	свежего ветровала	старого ветровала	свежего бурелома	старого бурелома
1	2	3	4	5	6	7	8	9	10	11	12
42	1(лп1)	61,6					20,7		9		31,9
42	2(лп1)	70,2			7,9*	2,5	33,3		2,9		23,6
42	7(лп1)	63,7		0,9*	2,5*	2,2	22,5		12,9		22,7
42	8(лп1)	63,7		0,9*	2,5*	2,2	22,5		12,9		22,7

* Примечание: подлежат уборке деревья хвойных пород 4-й категорий санитарного состояния, деревья осины 3-6 категорий санитарного состояния, пораженные ложным осиновым трутовиком. Основание п 31 " Приказа МПР" № 470 от 12.09.2016г.

2.4 Полнота насаждения после уборки деревьев, подлежащих рубке, составит:

Квартал	Выдел	Полнота лесного насаждения после уборки деревьев, подлежащих рубке	Критическая полнота для данной категории насаждений
42	1(лп1)	0,2	0,3
42	2(лп1)	0,2	0,3
42	7(лп1)	0,2	0,3
42	8(лп1)	0,2	0,3

ЗаклЮчение

С целью предотвращения негативных процессов или снижения ущерба от их воздействия назначено:

Участковое лесничество	Урочище (дача)	Квартал	Выдел	Площадь выдела, га	Общий отпад, %	КС	КУН	Вид мероприятия	Площадь мероприятия, га	Порода	Запас на выдел, куб. м	Крайние сроки проведения
1	2	3	4	5	6	7	8	9	10	11	12	13
Элисенваарское		42	1(лп1)	5,2	61,6	4,2	III	СРС	5,2	Е,С,Б,Ос	1004	4 кв. 2021
Элисенваарское		42	2(лп1)	6,1	70,2	4,4	III	СРС	6,1	Е,С,Б	1495	4 кв. 2021
Элисенваарское		42	7(лп1)	5,7	63,7	4,2	III	СРС	5,7	Е,С,Б,Ос	1419	4 кв. 2021
Элисенваарское		42	8(лп1)	0,3	63,7	4,2	III	СРС	0,3	Е,С,Б,Ос	75	4 кв. 2021
				17,3					17,3	Итого	3992	

КСС-категория санитарного состояния

КУН - класс устойчивости насаждения

Размер общего отпада на всех участках превышает 40,0%, что характерно для насаждений с утраченной устойчивостью. После уборки подлежащих рубке деревьев, полнота насаждения станет ниже предельных величин для данной категории защитных лесов (п.40 Правил осуществления мероприятий по предупреждению распространения вредных организмов, утвержденных приказом МПР России от 2.09.2016 №470). Вследствие чего насаждения перестанут выполнять свои защитные функции. Полнота насаждения после уборки деревьев, подлежащих рубке указана в п.2.4 Акта ЛПО. Таким образом, в данных насаждениях необходимо проведение сплошной санитарной рубки. В кв.42 выд. 2 лп1,8 лп1 класс бонитета - 4,сплошная санитарная рубка планируется для исключения возникновения очагов короеда-типографа в смежном спелом словом насаждении, а так же с целью уборки захламленности, возникшей вследствие ветровала 2010 года

Ведомости перечета деревьев, назначенных в рубку, и абрисы лесных участков прилагаются (приложение 2 и 3 к Акту).

Б.В. Петров 19/6/

Меры по обеспечению возобновления:

В соответствии с п.42 Правил заготовки древесины, утвержденных Минприроды России от 13.09.2016 г. №474 на всех участках сплошных рубок проводится искусственное лесовосстановление

Мероприятия, необходимые для предупреждения повреждения или поражения смежных насаждений: _____

Необходимо наблюдение за динамикой состояния древостоя на смежных участках. При обнаружении признаков нарушения устойчивости в смежных насаждениях- провести лесопатологическое обследование.

Сведения для расчёта степени повреждения:

год образования старого сухостоя _____ 2015 _____;

основная причина повреждения древесины _____;

Дата проведения обследований _____ 7 августа 2020 _____.

Исполнитель работ по проведению лесопатологического обследования: индивидуальный предприниматель, инженер - лесопатолог Федотов Владислав Юрьевич, ОГРНИП 317784700041208 от 13.02.2017г.,(СПБ ГЛТА им Кирова, инженер лесного хозяйства 1993г., удостоверение о повышении квалификации № 195452 от 22. 12. 2007г. СПБ ГЛТА им Кирова; удостоверение о прохождении курсов повышения квалификации № 118 от 14.03.2008г. ВИПКЛХ Московская область, г. Пушкино; удостоверение о повышении квалификации № 601 от 24. 10. 2009 ВИПКЛХ Московская область, г. Пушкино).

Федотов В.Ю.
ФИО

Подпись

Приложение 1
к акту лесопатологического обследования

Ведомость лесных участков с выявленными несоответствиями таксационным описаниям

Источники данных	Год проведения лесосурейств	Номер квартала	Номер выдела	Площадь выдела, га	Целевое назначение лесов	Категория защитных лесов	Номер		Лесопатологическ	Лесопатологическ	Таксационная характеристика										Заложено пробных площадей	
											состав	порода	возраст, лет	средняя высота, м	средний диаметр	тип леса	тип условий	плотность	бонитет	запас, куб. м/га	количеств о, шт.	общая площадь, га
1	2	3	4	5	6	7	8	9	лесопатологическ	лесопатологическ	10	11	12	13	14	15	16	17	18	19	20	21
ТО 1998		42	1	8,0	защ	запр.полосы лесов					7С3Е	С	85	24	26	БР	А2	0,8	2	293	5	0,5
Ф						вдоль водн.объектов	1	5,2			9Е1С+Б+Ос	Е	90	25	30	БР	А2	0,4	2	193		
ТО 1998		42	2	17,0	защ	запр.полосы лесов					7Е3Б	Е	130	19	24	ДЛГ	В4	0,7	4	206	5	0,2
Ф						вдоль водн.объектов	1	6,1			8Е2Б+С	Е	130	19	22	ДЛГ	В4	0,8	4	245		
ТО 1998		42	7	6,7	защ	запр.полосы лесов					8Е2С+Е	Е	90	24	26	ЧС	В3	0,8	2	332		
Ф						вдоль водн.объектов	1	5,7			9Е1С+Б+Ос	Е	100	24	28	ЧС	В3	0,6	2	249	5	0,3
ТО 1998		42	8	4,5	защ	запр.полосы лесов					8С2Б	С	100	17	22	БАГ	А5	0,5	4	129		
Ф						вдоль водн.объектов	1	0,3			9Е1С+Б+Ос	Е	100	24	28	БАГ	А5	0,6	4	249		

ФИО

Федотов В.Ю.

07.08.2020

Подпись



Результаты проведения лесопатологического обследования лесных насаждений за август 2020 г
Лесничество (лесопарк) Лесническое

Субъект Российской Федерации Республика Карелия Уроцище (дача) Элисенваарское

Участковое лесничество										Эксплуатационное						Участковое лесничество										Эксплуатационное										Участковое лесничество										Эксплуатационное										Участковое лесничество										Эксплуатационное										Участковое лесничество										Эксплуатационное										Участковое лесничество										Эксплуатационное										Участковое лесничество										Эксплуатационное										Участковое лесничество										Эксплуатационное										Участковое лесничество										Эксплуатационное										Участковое лесничество										Эксплуатационное										Участковое лесничество										Эксплуатационное										Участковое лесничество										Эксплуатационное										Участковое лесничество										Эксплуатационное										Участковое лесничество										Эксплуатационное										Участковое лесничество										Эксплуатационное										Участковое лесничество										Эксплуатационное										Участковое лесничество										Эксплуатационное										Участковое лесничество										Эксплуатационное										Участковое лесничество										Эксплуатационное										Участковое лесничество										Эксплуатационное										Участковое лесничество										Эксплуатационное										Участковое лесничество										Эксплуатационное										Участковое лесничество										Эксплуатационное										Участковое лесничество										Эксплуатационное										Участковое лесничество										Эксплуатационное										Участковое лесничество										Эксплуатационное										Участковое лесничество										Эксплуатационное										Участковое лесничество										Эксплуатационное										Участковое лесничество										Эксплуатационное										Участковое лесничество										Эксплуатационное										Участковое лесничество										Эксплуатационное										Участковое лесничество										Эксплуатационное										Участковое лесничество										Эксплуатационное										Участковое лесничество										Эксплуатационное										Участковое лесничество										Эксплуатационное										Участковое лесничество										Эксплуатационное										Участковое лесничество										Эксплуатационное										Участковое лесничество										Эксплуатационное										Участковое лесничество										Эксплуатационное										Участковое лесничество										Эксплуатационное										Участковое лесничество										Эксплуатационное										Участковое лесничество										Эксплуатационное										Участковое лесничество										Эксплуатационное										Участковое лесничество										Эксплуатационное										Участковое лесничество										Эксплуатационное										Участковое лесничество										Эксплуатационное										Участковое лесничество										Эксплуатационное										Участковое лесничество										Эксплуатационное										Участковое лесничество										Эксплуатационное										Участковое лесничество										Эксплуатационное										Участковое лесничество										Эксплуатационное										Участковое лесничество										Эксплуатационное										Участковое лесничество										Эксплуатационное										Участковое лесничество										Эксплуатационное										Участковое лесничество										Эксплуатационное										Участковое лесничество										Эксплуатационное										Участковое лесничество										Эксплуатационное										Участковое лесничество										Эксплуатационное										Участковое лесничество										Эксплуатационное										Участковое лесничество										Эксплуатационное										Участковое лесничество										Эксплуатационное										Участковое лесничество										Эксплуатационное										Участковое лесничество										Эксплуатационное										Участковое лесничество										Эксплуатационное										Участковое лесничество										Эксплуатационное										Участковое лесничество										Эксплуатационное										Участковое лесничество										Эксплуатационное										Участковое лесничество										Эксплуатационное										Участковое лесничество										Эксплуатационное										Участковое лесничество										Эксплуатационное										Участковое лесничество										Эксплуатационное										Участковое лесничество										Эксплуатационное										Участковое лесничество										Эксплуатационное										Участковое лесничество										Эксплуатационное										Участковое лесничество										Эксплуатационное										Участковое лесничество										Эксплуатационное										Участковое лесничество										Эксплуатационное										Участковое лесничество										Эксплуатационное										Участковое лесничество										Эксплуатационное										Участковое лесничество										Эксплуатационное										Участковое лесничество										Эксплуатационное										Участковое лесничество										Эксплуатационное										Участковое лесничество										Эксплуатационное										Участковое лесничество										Эксплуатационное										Участковое лесничество										Эксплуатационное										Участковое лесничество										Эксплуатационное										Участковое лесничество										Эксплуатационное										Участковое лесничество										Эксплуатационное										Участковое лесничество										Эксплуатационное										Участковое лесничество										Эксплуатационное										Участковое лесничество										Эксплуатационное										Участковое лесничество										Эксплуатационное										Участковое лесничество										Эксплуатационное										Участковое лесничество										Эксплуатационное										Участковое лесничество										Эксплуатационное										Участковое лесничество										Эксплуатационное										Участковое лесничество										Эксплуатационное										Участковое лесничество										Эксплуатационное										Участковое лесничество										Эксплуатационное										Участковое лесничество										Эксплуатационное										Участковое лесничество										Эксплуатационное										Участковое лесничество										Эксплуатационное										Участковое лесничество										Эксплуатационное										Участковое лесничество										Эксплуатационное										Участковое лесничество										Эксплуатационное										Участковое лесничество										Эксплуатационное										Участковое лесничество										Эксплуатационное										Участковое лесничество										Эксплуатационное										Участковое лесничество										Эксплуатационное										Участковое лесничество										Эксплуатационное										Участковое лесничество										Эксплуатационное										Участковое лесничество										Эксплуатационное										Участковое лесничество										Эксплуатационное										Участковое лесничество										Эксплуатационное										Участковое лесничество										Эксплуатационное										Участковое лесничество										Эксплуатационное										Участковое лесничество										Эксплуатационное										Участковое лесничество										Эксплуатационное										Участковое лесничество										Эксплуатационное										Участковое лесничество										Эксплуатационное										Участковое лесничество										Эксплуатационное										Участковое лесничество										Эксплуатационное										Участковое лесничество										Эксплуатационное										Участковое лесничество										Эксплуатационное										Участковое лесничество										Эксплуатационное										Участковое лесничество										Эксплуатационное										Участковое лесничество										Эксплуатационное										Участковое лесничество										Эксплуатационное										Участковое лесничество										Эксплуатационное										Участковое лесничество										Эксплуатационное										Участковое лесничество										Эксплуатационное										Участковое лесничество										Эксплуатационное										Участковое лесничество										Эксплуатационное										Участковое лесничество										Эксплуатационное										Участковое лесничество										Эксплуатационное										Участковое лесничество										Эксплуатационное										Участковое лесничество										Эксплуатационное										Участковое лесничество										Эксплуатационное										Участковое лесничество										Эксплуатационное										Участковое лесничество										Эксплуатационное										Участковое лесничество										Эксплуатационное										Участковое лесничество										Эксплуатационное										Участковое лесничество										Эксплуатационное										Участковое лесничество										Эксплуатационное										Участковое лесничество										Эксплуатационное										Участковое лесничество										Эксплуатационное										Участковое лесничество										Эксплуатационное										Участковое лесничество										Эксплуатационное										Участковое лесничество										Эксплуатационное										Участковое лесничество										Эксп									
------------------------	--	--	--	--	--	--	--	--	--	------------------	--	--	--	--	--	------------------------	--	--	--	--	--	--	--	--	--	------------------	--	--	--	--	--	--	--	--	--	------------------------	--	--	--	--	--	--	--	--	--	------------------	--	--	--	--	--	--	--	--	--	------------------------	--	--	--	--	--	--	--	--	--	------------------	--	--	--	--	--	--	--	--	--	------------------------	--	--	--	--	--	--	--	--	--	------------------	--	--	--	--	--	--	--	--	--	------------------------	--	--	--	--	--	--	--	--	--	------------------	--	--	--	--	--	--	--	--	--	------------------------	--	--	--	--	--	--	--	--	--	------------------	--	--	--	--	--	--	--	--	--	------------------------	--	--	--	--	--	--	--	--	--	------------------	--	--	--	--	--	--	--	--	--	------------------------	--	--	--	--	--	--	--	--	--	------------------	--	--	--	--	--	--	--	--	--	------------------------	--	--	--	--	--	--	--	--	--	------------------	--	--	--	--	--	--	--	--	--	------------------------	--	--	--	--	--	--	--	--	--	------------------	--	--	--	--	--	--	--	--	--	------------------------	--	--	--	--	--	--	--	--	--	------------------	--	--	--	--	--	--	--	--	--	------------------------	--	--	--	--	--	--	--	--	--	------------------	--	--	--	--	--	--	--	--	--	------------------------	--	--	--	--	--	--	--	--	--	------------------	--	--	--	--	--	--	--	--	--	------------------------	--	--	--	--	--	--	--	--	--	------------------	--	--	--	--	--	--	--	--	--	------------------------	--	--	--	--	--	--	--	--	--	------------------	--	--	--	--	--	--	--	--	--	------------------------	--	--	--	--	--	--	--	--	--	------------------	--	--	--	--	--	--	--	--	--	------------------------	--	--	--	--	--	--	--	--	--	------------------	--	--	--	--	--	--	--	--	--	------------------------	--	--	--	--	--	--	--	--	--	------------------	--	--	--	--	--	--	--	--	--	------------------------	--	--	--	--	--	--	--	--	--	------------------	--	--	--	--	--	--	--	--	--	------------------------	--	--	--	--	--	--	--	--	--	------------------	--	--	--	--	--	--	--	--	--	------------------------	--	--	--	--	--	--	--	--	--	------------------	--	--	--	--	--	--	--	--	--	------------------------	--	--	--	--	--	--	--	--	--	------------------	--	--	--	--	--	--	--	--	--	------------------------	--	--	--	--	--	--	--	--	--	------------------	--	--	--	--	--	--	--	--	--	------------------------	--	--	--	--	--	--	--	--	--	------------------	--	--	--	--	--	--	--	--	--	------------------------	--	--	--	--	--	--	--	--	--	------------------	--	--	--	--	--	--	--	--	--	------------------------	--	--	--	--	--	--	--	--	--	------------------	--	--	--	--	--	--	--	--	--	------------------------	--	--	--	--	--	--	--	--	--	------------------	--	--	--	--	--	--	--	--	--	------------------------	--	--	--	--	--	--	--	--	--	------------------	--	--	--	--	--	--	--	--	--	------------------------	--	--	--	--	--	--	--	--	--	------------------	--	--	--	--	--	--	--	--	--	------------------------	--	--	--	--	--	--	--	--	--	------------------	--	--	--	--	--	--	--	--	--	------------------------	--	--	--	--	--	--	--	--	--	------------------	--	--	--	--	--	--	--	--	--	------------------------	--	--	--	--	--	--	--	--	--	------------------	--	--	--	--	--	--	--	--	--	------------------------	--	--	--	--	--	--	--	--	--	------------------	--	--	--	--	--	--	--	--	--	------------------------	--	--	--	--	--	--	--	--	--	------------------	--	--	--	--	--	--	--	--	--	------------------------	--	--	--	--	--	--	--	--	--	------------------	--	--	--	--	--	--	--	--	--	------------------------	--	--	--	--	--	--	--	--	--	------------------	--	--	--	--	--	--	--	--	--	------------------------	--	--	--	--	--	--	--	--	--	------------------	--	--	--	--	--	--	--	--	--	------------------------	--	--	--	--	--	--	--	--	--	------------------	--	--	--	--	--	--	--	--	--	------------------------	--	--	--	--	--	--	--	--	--	------------------	--	--	--	--	--	--	--	--	--	------------------------	--	--	--	--	--	--	--	--	--	------------------	--	--	--	--	--	--	--	--	--	------------------------	--	--	--	--	--	--	--	--	--	------------------	--	--	--	--	--	--	--	--	--	------------------------	--	--	--	--	--	--	--	--	--	------------------	--	--	--	--	--	--	--	--	--	------------------------	--	--	--	--	--	--	--	--	--	------------------	--	--	--	--	--	--	--	--	--	------------------------	--	--	--	--	--	--	--	--	--	------------------	--	--	--	--	--	--	--	--	--	------------------------	--	--	--	--	--	--	--	--	--	------------------	--	--	--	--	--	--	--	--	--	------------------------	--	--	--	--	--	--	--	--	--	------------------	--	--	--	--	--	--	--	--	--	------------------------	--	--	--	--	--	--	--	--	--	------------------	--	--	--	--	--	--	--	--	--	------------------------	--	--	--	--	--	--	--	--	--	------------------	--	--	--	--	--	--	--	--	--	------------------------	--	--	--	--	--	--	--	--	--	------------------	--	--	--	--	--	--	--	--	--	------------------------	--	--	--	--	--	--	--	--	--	------------------	--	--	--	--	--	--	--	--	--	------------------------	--	--	--	--	--	--	--	--	--	------------------	--	--	--	--	--	--	--	--	--	------------------------	--	--	--	--	--	--	--	--	--	------------------	--	--	--	--	--	--	--	--	--	------------------------	--	--	--	--	--	--	--	--	--	------------------	--	--	--	--	--	--	--	--	--	------------------------	--	--	--	--	--	--	--	--	--	------------------	--	--	--	--	--	--	--	--	--	------------------------	--	--	--	--	--	--	--	--	--	------------------	--	--	--	--	--	--	--	--	--	------------------------	--	--	--	--	--	--	--	--	--	------------------	--	--	--	--	--	--	--	--	--	------------------------	--	--	--	--	--	--	--	--	--	------------------	--	--	--	--	--	--	--	--	--	------------------------	--	--	--	--	--	--	--	--	--	------------------	--	--	--	--	--	--	--	--	--	------------------------	--	--	--	--	--	--	--	--	--	------------------	--	--	--	--	--	--	--	--	--	------------------------	--	--	--	--	--	--	--	--	--	------------------	--	--	--	--	--	--	--	--	--	------------------------	--	--	--	--	--	--	--	--	--	------------------	--	--	--	--	--	--	--	--	--	------------------------	--	--	--	--	--	--	--	--	--	------------------	--	--	--	--	--	--	--	--	--	------------------------	--	--	--	--	--	--	--	--	--	------------------	--	--	--	--	--	--	--	--	--	------------------------	--	--	--	--	--	--	--	--	--	------------------	--	--	--	--	--	--	--	--	--	------------------------	--	--	--	--	--	--	--	--	--	------------------	--	--	--	--	--	--	--	--	--	------------------------	--	--	--	--	--	--	--	--	--	------------------	--	--	--	--	--	--	--	--	--	------------------------	--	--	--	--	--	--	--	--	--	------------------	--	--	--	--	--	--	--	--	--	------------------------	--	--	--	--	--	--	--	--	--	------------------	--	--	--	--	--	--	--	--	--	------------------------	--	--	--	--	--	--	--	--	--	------------------	--	--	--	--	--	--	--	--	--	------------------------	--	--	--	--	--	--	--	--	--	------------------	--	--	--	--	--	--	--	--	--	------------------------	--	--	--	--	--	--	--	--	--	------------------	--	--	--	--	--	--	--	--	--	------------------------	--	--	--	--	--	--	--	--	--	------------------	--	--	--	--	--	--	--	--	--	------------------------	--	--	--	--	--	--	--	--	--	------------------	--	--	--	--	--	--	--	--	--	------------------------	--	--	--	--	--	--	--	--	--	------------------	--	--	--	--	--	--	--	--	--	------------------------	--	--	--	--	--	--	--	--	--	------------------	--	--	--	--	--	--	--	--	--	------------------------	--	--	--	--	--	--	--	--	--	------------------	--	--	--	--	--	--	--	--	--	------------------------	--	--	--	--	--	--	--	--	--	------------------	--	--	--	--	--	--	--	--	--	------------------------	--	--	--	--	--	--	--	--	--	------------------	--	--	--	--	--	--	--	--	--	------------------------	--	--	--	--	--	--	--	--	--	------------------	--	--	--	--	--	--	--	--	--	------------------------	--	--	--	--	--	--	--	--	--	------------------	--	--	--	--	--	--	--	--	--	------------------------	--	--	--	--	--	--	--	--	--	------------------	--	--	--	--	--	--	--	--	--	------------------------	--	--	--	--	--	--	--	--	--	------------------	--	--	--	--	--	--	--	--	--	------------------------	--	--	--	--	--	--	--	--	--	------------------	--	--	--	--	--	--	--	--	--	------------------------	--	--	--	--	--	--	--	--	--	------------------	--	--	--	--	--	--	--	--	--	------------------------	--	--	--	--	--	--	--	--	--	------------------	--	--	--	--	--	--	--	--	--	------------------------	--	--	--	--	--	--	--	--	--	------------------	--	--	--	--	--	--	--	--	--	------------------------	--	--	--	--	--	--	--	--	--	------------------	--	--	--	--	--	--	--	--	--	------------------------	--	--	--	--	--	--	--	--	--	------------------	--	--	--	--	--	--	--	--	--	------------------------	--	--	--	--	--	--	--	--	--	------------------	--	--	--	--	--	--	--	--	--	------------------------	--	--	--	--	--	--	--	--	--	------------------	--	--	--	--	--	--	--	--	--	------------------------	--	--	--	--	--	--	--	--	--	------------------	--	--	--	--	--	--	--	--	--	------------------------	--	--	--	--	--	--	--	--	--	------------------	--	--	--	--	--	--	--	--	--	------------------------	--	--	--	--	--	--	--	--	--	------------------	--	--	--	--	--	--	--	--	--	------------------------	--	--	--	--	--	--	--	--	--	------------------	--	--	--	--	--	--	--	--	--	------------------------	--	--	--	--	--	--	--	--	--	------------------	--	--	--	--	--	--	--	--	--	------------------------	--	--	--	--	--	--	--	--	--	------------------	--	--	--	--	--	--	--	--	--	------------------------	--	--	--	--	--	--	--	--	--	------------------	--	--	--	--	--	--	--	--	--	------------------------	--	--	--	--	--	--	--	--	--	------------------	--	--	--	--	--	--	--	--	--	------------------------	--	--	--	--	--	--	--	--	--	------------------	--	--	--	--	--	--	--	--	--	------------------------	--	--	--	--	--	--	--	--	--	------------------	--	--	--	--	--	--	--	--	--	------------------------	--	--	--	--	--	--	--	--	--	------------------	--	--	--	--	--	--	--	--	--	------------------------	--	--	--	--	--	--	--	--	--	------------------	--	--	--	--	--	--	--	--	--	------------------------	--	--	--	--	--	--	--	--	--	------------------	--	--	--	--	--	--	--	--	--	------------------------	--	--	--	--	--	--	--	--	--	------------------	--	--	--	--	--	--	--	--	--	------------------------	--	--	--	--	--	--	--	--	--	------------------	--	--	--	--	--	--	--	--	--	------------------------	--	--	--	--	--	--	--	--	--	------------------	--	--	--	--	--	--	--	--	--	------------------------	--	--	--	--	--	--	--	--	--	------------------	--	--	--	--	--	--	--	--	--	------------------------	--	--	--	--	--	--	--	--	--	------------------	--	--	--	--	--	--	--	--	--	------------------------	--	--	--	--	--	--	--	--	--	------------------	--	--	--	--	--	--	--	--	--	------------------------	--	--	--	--	--	--	--	--	--	------------------	--	--	--	--	--	--	--	--	--	------------------------	--	--	--	--	--	--	--	--	--	------------------	--	--	--	--	--	--	--	--	--	------------------------	--	--	--	--	--	--	--	--	--	------------------	--	--	--	--	--	--	--	--	--	------------------------	--	--	--	--	--	--	--	--	--	------------------	--	--	--	--	--	--	--	--	--	------------------------	--	--	--	--	--	--	--	--	--	------------------	--	--	--	--	--	--	--	--	--	------------------------	--	--	--	--	--	--	--	--	--	------------------	--	--	--	--	--	--	--	--	--	------------------------	--	--	--	--	--	--	--	--	--	------------------	--	--	--	--	--	--	--	--	--	------------------------	--	--	--	--	--	--	--	--	--	------------------	--	--	--	--	--	--	--	--	--	------------------------	--	--	--	--	--	--	--	--	--	------------------	--	--	--	--	--	--	--	--	--	------------------------	--	--	--	--	--	--	--	--	--	------------------	--	--	--	--	--	--	--	--	--	------------------------	--	--	--	--	--	--	--	--	--	------------------	--	--	--	--	--	--	--	--	--	------------------------	--	--	--	--	--	--	--	--	--	------------------	--	--	--	--	--	--	--	--	--	------------------------	--	--	--	--	--	--	--	--	--	------------------	--	--	--	--	--	--	--	--	--	------------------------	--	--	--	--	--	--	--	--	--	------------------	--	--	--	--	--	--	--	--	--	------------------------	--	--	--	--	--	--	--	--	--	------------------	--	--	--	--	--	--	--	--	--	------------------------	--	--	--	--	--	--	--	--	--	------------------	--	--	--	--	--	--	--	--	--	------------------------	--	--	--	--	--	--	--	--	--	------------------	--	--	--	--	--	--	--	--	--	------------------------	--	--	--	--	--	--	--	--	--	------------------	--	--	--	--	--	--	--	--	--	------------------------	--	--	--	--	--	--	--	--	--	------------------	--	--	--	--	--	--	--	--	--	------------------------	--	--	--	--	--	--	--	--	--	------------------	--	--	--	--	--	--	--	--	--	------------------------	--	--	--	--	--	--	--	--	--	------------------	--	--	--	--	--	--	--	--	--	------------------------	--	--	--	--	--	--	--	--	--	------------------	--	--	--	--	--	--	--	--	--	------------------------	--	--	--	--	--	--	--	--	--	------------------	--	--	--	--	--	--	--	--	--	------------------------	--	--	--	--	--	--	--	--	--	------------------	--	--	--	--	--	--	--	--	--	------------------------	--	--	--	--	--	--	--	--	--	------------------	--	--	--	--	--	--	--	--	--	------------------------	--	--	--	--	--	--	--	--	--	------------------	--	--	--	--	--	--	--	--	--	------------------------	--	--	--	--	--	--	--	--	--	------------------	--	--	--	--	--	--	--	--	--	------------------------	--	--	--	--	--	--	--	--	--	------------------	--	--	--	--	--	--	--	--	--	------------------------	--	--	--	--	--	--	--	--	--	------------------	--	--	--	--	--	--	--	--	--	------------------------	--	--	--	--	--	--	--	--	--	------------------	--	--	--	--	--	--	--	--	--	------------------------	--	--	--	--	--	--	--	--	--	------------------	--	--	--	--	--	--	--	--	--	------------------------	--	--	--	--	--	--	--	--	--	------------------	--	--	--	--	--	--	--	--	--	------------------------	--	--	--	--	--	--	--	--	--	------------------	--	--	--	--	--	--	--	--	--	------------------------	--	--	--	--	--	--	--	--	--	------------------	--	--	--	--	--	--	--	--	--	------------------------	--	--	--	--	--	--	--	--	--	------------------	--	--	--	--	--	--	--	--	--	------------------------	--	--	--	--	--	--	--	--	--	------------------	--	--	--	--	--	--	--	--	--	------------------------	--	--	--	--	--	--	--	--	--	------------------	--	--	--	--	--	--	--	--	--	------------------------	--	--	--	--	--	--	--	--	--	------------------	--	--	--	--	--	--	--	--	--	------------------------	--	--	--	--	--	--	--	--	--	------------------	--	--	--	--	--	--	--	--	--	------------------------	--	--	--	--	--	--	--	--	--	------	--	--	--	--	--	--	--	--	--

Приложение 2
к акту лесопатологического обследования

Ведомость перечета деревьев назначенных в рубку

Временная пробная площадь № 1

Субъект Российской Федерации Республика Карелия

Лесничество (лесопарк) Лахденпохское (Элиссаннарское уч.д-во) . Квартал 42 выдел 1(м1)

Площадь 5,2 га, .

Номер очага вредных организмов 0,5 га . Размер пробной площади 0,5 га

Таксационная характеристика :

тип леса бр/а2 ; состав 9Е1С+Б+Ос ; возраст 90 ; бонитет 2 ;

плотность 0,4 ; запас на га 193 ; возобновление 10Е 2,0 тыс.шт/га 2,0-5,0 м

Время и причина ослабления лесного насаждения :

Повреждение или короедом типографом, старый ветровал, старый бурелом.

Тип очага вредных организмов : _____ (хронический)


Фаза развития очага : _____ (нарастания численности, собственно вспышка, кризис)

Состояние лесного насаждения, намечаемые мероприятия :

Насаждение с утраченной устойчивостью, размер общего отпада 61,6%, категория санитарного состояния - 4,2 (см. Заключение к Акту ЛПО)

Намечаемое мероприятие - сплошная санитарная рубка.

Исполнитель работ по проведению лесопатологического обследования :

ФИО Федотов В.Ю. Подпись 

Дата составления документа 07.08.2020 Телефон 8-921-750-96-72

ВЕДОМОСТЬ ПЕРЕЧЕТА ДЕРЕВЬЕВ

Элисенваарское лесничество

квартал 42

выдел

пл. перечета 0,5 га

площадь

таксируемой

1лп1

о участка

5,2 га

ель															
Ступени толщины	Количество деревьев по категориям состояния, шт.													всего деревьев по ступеням толщины	
	I	II	III	IV		V		VI			ветровал, бурелом			шт	в т.ч. подлежит рубке, %
				НЗ	З	НЗ	З	НЗ	З	О	НЗ	З	О		
1	2	3	4	5	6	7	8	9	10	11	12	13	14	15	16
8	0	0	0	0	0	0	0	0	0	0	0	0	0	0	0
12	0	0	0	0	0	0	0	0	0	0	0	0	0	0	0
16	0	1	0	0	0	0	0	0	0	0	0	0	8	9	8
20	0	1	0	0	0	0	0	0	0	1	0	0	8	10	9
24	0	0	0	0	0	0	0	0	0	2	0	0	8	10	10
28	2	6	0	0	0	0	0	0	0	3	0	0	5	16	8
32	5	5	0	0	0	0	0	0	0	7	0	0	3	20	10
36 и более	4	2	0	0	0	0	0	0	0	6	0	0	13	25	19
итого	11	15	0	0	0	0	0	0	0	19	0	0	45	90	64
%	12	17	0	0	0	0	0	0	0	21	0	0	50	100	71
итого кбм	12,8	12,7	0,0	0,0	0,0	0,0	0,0	0,0	0,0	20,0	0,0	0,0	39,3	84,8	59,3
% кбм	15,1	15,0	0,0	0,0	0,0	0,0	0,0	0,0	0,0	23,5	0,0	0,0	46,4	100	69,9
сосна															
Ступени толщины	Количество деревьев по категориям состояния, шт.													всего деревьев по ступеням толщины	
	I	II	III	IV		V		VI			ветровал, бурелом			шт	в т.ч. подлежит рубке, %
				НЗ	З	НЗ	З	НЗ	З	О	НЗ	З	О		
1	2	3	4	5	6	7	8	9	10	11	12	13	14	15	16
24	1	0	0	0	0	0	0	0	0	0	0	0	0	1	0
28	1	0	0	0	0	0	0	0	0	0	0	0	0	1	0
32	1	0	0	0	0	0	0	0	0	0	0	0	0	1	0
36 и более	5	1	0	0	0	0	0	0	0	0	0	0	0	6	0
итого	8	1	0	0	0	0	0	0	0	0	0	0	0	9	0
%	89	11	0	0	0	0	0	0	0	0	0	0	0	100	0
итого кбм	8,4	1,1	0,0	0,0	0,0	0,0	0,0	0,0	0,0	0,0	0,0	0,0	0,0	9,5	0,0
% кбм	88,1	11,9	0,0	0,0	0,0	0,0	0,0	0,0	0,0	0,0	0,0	0,0	0,0	100	0,0
береза															
Ступени толщины	Количество деревьев по категориям состояния, шт.													всего деревьев по ступеням толщины	
	I	II	III	IV		V		VI			ветровал, бурелом			шт	в т.ч. подлежит рубке, %
				З	НЗ	З	НЗ	З	З	О	НЗ	З	О		
1	2	3	4	5	6	7	8	9	10	11	12	13	14	15	16
20	1	0	0	0	0	0	0	0	0	0	0	0	0	1	0
24	0	0	0	0	0	0	0	0	0	0	0	0	0	0	0
28	0	0	0	0	0	0	0	0	0	0	0	0	0	0	0
32	1	0	0	0	0	0	0	0	0	0	0	0	0	1	0
36 и более	0	0	0	0	0	0	0	0	0	0	0	0	0	0	0
итого	2	0	0	0	0	0	0	0	0	0	0	0	0	2	0
%	100	0	0	0	0	0	0	0	0	0	0	0	0	100	0
итого кбм	1,2	0,0	0,0	0,0	0,0	0,0	0,0	0,0	0,0	0,0	0,0	0,0	0,0	1,2	0,0
% кбм	100,0	0,0	0,0	0,0	0,0	0,0	0,0	0,0	0,0	0,0	0,0	0,0	0,0	100	0,0

В.В. Федотов 3.10/

осина															
Ступени толщины	Количество деревьев по категориям состояния, шт.													всего деревьев по	
	I	II	III	IV		V		VI			ветровал, бурелом			шт	в т.ч. подлежит рубке. %
			З	НЗ	З	НЗ	З	НЗ	З	О	НЗ	З	О		
1	2	3	4	5	6	7	8	9	10	11	12	13	14	15	16
8	0	0	0	0	0	0	0	0	0	0	0	0	0	0	0
12	1	0	0	0	0	0	0	0	0	0	0	0	0	1	0
16	0	0	0	0	0	0	0	0	0	0	0	0	0	0	0
20	0	0	0	0	0	0	0	0	0	0	0	0	0	0	0
24	0	0	0	0	0	0	0	0	0	0	0	0	0	0	0
28	1	0	0	0	0	0	0	0	0	0	0	0	0	1	0
32	0	0	0	0	0	0	0	0	0	0	0	0	0	0	0
36 и более	0	0	0	0	0	0	0	0	0	0	0	0	0	0	0
итого	2	0	0	0	0	0	0	0	0	0	0	0	0	2	0
%	100	0	0	0	0	0	0	0	0	0	0	0	0	100	0
итого кбм	0,8	0,0	0,0	0,0	0,0	0,0	0,0	0,0	0,0	0,0	0,0	0,0	0,0	0,8	0,0
% кбм	100,0	0,0	0,0	0,0	0,0	0,0	0,0	0,0	0,0	0,0	0,0	0,0	0,0		0,0
Всего	23	16	0	0	0	0	0	0	0	19	0	0	45	103	64
%	22	16	0	0	0	0	0	0	0	18	0	0	44	100	62
всего кбм	23,2	13,8	0,0	0,0	0,0	0,0	0,0	0,0	0,0	20,0	0,0	0,0	39,3	96,3	59,3
% кбм	24,0	14,4	0,0	0,0	0,0	0,0	0,0	0,0	0,0	20,7	0,0	0,0	40,9		61,6

В.В. Федотов В.В.

Приложение 2
к акту лесопатологического обследования

Ведомость перечета деревьев назначенных в рубку

Временная пробная площадь № 2

Субъект Российской Федерации	Республика Карелия		
Лесничество (лесопарк)	Лахденпохское (Элисеппаарское уч. д.-во)	Квартал 42	выдел 2(мл)
Площадь 6,1 га,			
Номер очага вредных организмов	Размер пробной площади 0,2 га		
Таксационная характеристика :			
тип леса дпг/в4 ; состав	8Е2Б+С	возраст 130	бонитет 4
полнота 0,8 ; запас на га	245	возобновление	отсутствует
Время и причина ослабления лесного насаждения :			
Повреждение или короедом типографом, старый ветровал, старый бурелом.			

Тип очага вредных организмов : _____ (хронический)
Фаза развития очага : _____ (нарастания численности, собственно вспышка, кризис)

Состояние лесного насаждения, намечаемые мероприятия :

Насаждение с утраченной устойчивостью, размер общего отпада 70,2%, категория санитарного состояния-4,4 (см. Заключение к Акту ЛПО)

Намечаемое мероприятие - сплошная санитарная рубка.

Исполнитель работ по проведению лесопатологического обследования :

ФИО Федотов В.Ю. Подпись

Дата составления документа

07.08.2020

Телефон

8-921-750-96-72

ВЕДОМОСТЬ ПЕРЕЧЕТА ДЕРЕВЬЕВ

Элисенваарское лесничество

квартал 42

выдел

пл. перечета

0,2 га

площадь

таксируемом

2лп1

о участка

6,1 га

ель															
Ступени толщины	Количество деревьев по категориям состояния, шт.													всего деревьев по ступеням толщины	
	I	II	III	IV		V		VI			ветровал, бурелом			шт	в т.ч. подлежит рубке,%
				НЗ	З	НЗ	З	НЗ	З	О	НЗ	З	О		
1	2	3	4	5	6	7	8	9	10	11	12	13	14	15	16
8	0	0	0	0	0	0	0	0	0	0	0	0	0	0	0
12	1	0	0	0	0	0	0	0	0	0	0	0	0	1	0
16	1	1	0	0	0	0	0	0	0	0	0	0	0	8	8
20	11	10	0	0	0	0	0	0	0	4	0	0	9	34	13
24	0	0	0	0	11	0	0	0	0	15	0	0	14	40	40
28	0	0	0	0	0	0	1	0	0	5	0	0	5	11	11
32	0	0	0	0	0	0	1	0	0	8	0	0	3	12	12
36 и более	0	0	0	0	0	0	0	0	0	0	0	0	0	0	0
итого	13	11	0	0	11	0	2	0	0	32	0	0	39	108	84
%	12	10	0	0	10	0	2	0	0	30	0	0	36	100	78
итого кбм	2,6	2,3	0,0	0,0	3,9	0,0	1,2	0,0	0,0	14,5	0,0	0,0	12,6	37,1	32,2
% кбм	7,0	6,2	0,0	10,4		3,3		39,1			34,0				86,8
сосна															
Ступени толщины	Количество деревьев по категориям состояния, шт.													всего деревьев по	
	I	II	III	IV		V		VI			ветровал, бурелом			шт	в т.ч. подлежит рубке,%
				НЗ	З	НЗ	З	НЗ	З	О	НЗ	З	О		
1	2	3	4	5	6	7	8	9	10	11	12	13	14	15	16
8	0	0	0	0	0	0	0	0	0	0	0	0	0	0	0
12	1	0	0	0	0	0	0	0	0	0	0	0	0	1	0
16	0	0	0	0	0	0	0	0	0	0	0	0	0	0	0
20	1	0	0	0	0	0	0	0	0	0	0	0	0	1	0
24	0	0	0	0	0	0	0	0	0	0	0	0	0	0	0
28	1	0	0	0	0	0	0	0	0	0	0	0	0	1	0
32	1	0	0	0	0	0	0	0	0	0	0	0	0	1	0
36 и более	0	0	0	0	0	0	0	0	0	0	0	0	0	0	0
итого	4	0	0	0	0	0	0	0	0	0	0	0	0	4	0
%	100	0	0	0	0	0	0	0	0	0	0	0	0	100	0
итого кбм	2,0	0,0	0,0	0,0	0,0	0,0	0,0	0,0	0,0	0,0	0,0	0,0	0,0	2,0	0,0
% кбм	100,0	0,0	0,0	0,0		0,0		0,0			0,0				0,0
береза															
Ступени толщины	Количество деревьев по категориям состояния, шт.													всего деревьев по	
	I	II	III	IV		V		VI			ветровал, бурелом			шт	в т.ч. подлежит рубке,%
				З	НЗ	З	НЗ	З	НЗ	О	НЗ	З	О		
1	2	3	4	5	6	7	8	9	10	11	12	13	14	15	16
8	0	0	0	0	0	0	0	0	0	0	0	0	0	0	0
12	5	0	0	0	0	0	0	0	0	0	0	0	0	5	0
16	5	0	0	0	0	0	0	0	0	0	0	0	0	5	0
20	10	0	0	0	0	0	0	0	0	0	0	0	0	10	0
24	6	0	0	0	0	0	0	2	0	0	1	0	0	9	3
28	2	0	0	0	0	0	0	2	0	0	0	0	0	4	2
32	1	0	0	0	0	0	0	0	0	0	0	0	0	1	0
36 и более	0	0	0	0	0	0	0	0	0	0	0	0	0	0	0
итого	29	0	0	0	0	0	0	4	0	0	1	0	0	34	5
%	85	0	0	0	0	0	0	12	0	0	3	0	0	100	15
итого кбм	7,7	0,0	0,0	0,0	0,0	0,0	0,0	1,8	0,0	0,0	0,4	0,0	0,0	9,9	2,2
% кбм	77,8	0,0	0,0	0,0		0,0		18,4			3,8				22,2
Всего	46	11	0	0	11	0	2	4	0	32	1	0	39	146	89
%	32	8	0	0	8	0	1	3	0	22	1	0	27	100	61
всего кбм	12,3	2,3	0,0	0,0	3,9	0,0	1,2	1,8	0,0	14,5	0,4	0,0	12,6	49,0	34,4
% кбм	25,1	4,7	0,0	7,9		2,5		33,3			26,5				70,2

Всего 19 деревьев

Приложение 2
к акту лесопатологического обследования

Ведомость перечета деревьев назначенных в рубку

Временная пробная площадь № 3

Субъект Российской Федерации	Республика Карелия		
Лесничество (лесопарк)	Лахденпохское (Элиссаварское уч.д-во)	Квартал	42
Площадь	6,0 га,	выдел	7(м1),8(м1)
Номер очага вредных организмов	Размер пробной площади 0,3 га		
Таксационная характеристика :			
тип леса	7-чс/в3; 8-баг/а5 ; состав	возраст	100 ; бонитет 7-2; 8-4 ;
полнота	0,6 ; запас на га	249 ; возобновление	10Е 0,2 тыс.шт/га 3,0 м
Время и причина ослабления лесного насаждения :			
Повреждение или короедом типографом, старый ветровал, старый бурелом, поражение осины ложным осиновым трутовиком			

Тип очага вредных организмов : _____ (хронический)

Фаза развития очага : _____ (нарастания численности, собственно вспышка, кризис)

Состояние лесного насаждения, намечаемые мероприятия :

Насаждение с утраченной устойчивостью.. размер обпето отпада 63,7%, категория санитарного состояния-4,2 (см. Заключение к Акту ЛПО)

Намечаемое мероприятие - сплошная санитарная рубка.

Исполнитель работ по проведению лесопатологического обследования :

ФИО

Федотов В.Ю.

Подпись

Дата составления документа

07.08.2020

Телефон

8-921-750-96-72

ВЕДОМОСТЬ ПЕРЕЧЕТА ДЕРЕВЬЕВ

Элисенваарское лесничество

квартал 42

выдел

пл. перечета 0,3 га

площадь
таксируемом

7лп1,8 лп1 о участка 6,0 га

ель															
Ступени толщины	Количество деревьев по категориям состояния, шт.													всего деревьев по ступеням толщины	
	I	II	III	IV		V		VI			ветровал, бурелом			шт	в т.ч. подлежит рубке, %
				НЗ	З	НЗ	З	НЗ	З	О	НЗ	З	О		
1	2	3	4	5	6	7	8	9	10	11	12	13	14	15	16
8	0	0	0	0	0	0	0	0	0	0	0	0	0	0	0
12	1	0	0	0	0	0	0	0	0	0	0	0	0	1	0
16	0	0	0	0	0	0	0	0	0	0	0	0	0	8	8
20	0	0	0	0	0	0	0	0	0	6	0	0	9	15	15
24	3	4	0	0	4	0	0	0	0	7	0	0	5	23	16
28	10	5	0	0	0	0	1	0	0	5	0	0	24	45	30
32	3	2	0	0	0	0	1	0	0	7	0	0	4	17	12
36 и более	1	0	0	0	0	0	0	0	0	1	0	0	0	2	1
итого	18	11	0	0	4	0	2	0	0	26	0	0	50	111	82
%	16	10	0	0	4	0	2	0	0	23	0	0	45	100	74
итого кбм	12,9	7,2	0,0	0,0	1,8	0,0	1,7	0,0	0,0	16,8	0,0	0,0	26,6	67,0	46,9
% кбм	19,2	10,8	0,0	2,7		2,5		25,1			39,7				70,0
сосна															
Ступени толщины	Количество деревьев по категориям состояния, шт.													всего деревьев по	
	I	II	III	IV		V		VI			ветровал, бурелом			шт	в т.ч. подлежит рубке, %
				НЗ	З	НЗ	З	НЗ	З	О	НЗ	З	О		
1	2	3	4	5	6	7	8	9	10	11	12	13	14	15	16
8	0	0	0	0	0	0	0	0	0	0	0	0	0	0	0
12	1	0	0	0	0	0	0	0	0	0	0	0	0	1	0
16	1	0	0	0	0	0	0	0	0	0	0	0	0	1	0
20	0	0	0	0	0	0	0	0	0	0	0	0	0	0	0
24	1	0	0	0	0	0	0	0	0	0	0	0	0	1	0
28	2	1	0	0	0	0	0	0	0	0	0	0	0	3	0
32	3	0	0	0	0	0	0	0	0	0	0	0	0	3	0
36 и более	0	0	0	0	0	0	0	0	0	0	0	0	0	0	0
итого	8	1	0	0	0	0	0	0	0	0	0	0	0	9	0
%	89	11	0	0	0	0	0	0	0	0	0	0	0	100	0
итого кбм	4,8	0,7	0,0	0,0	0,0	0,0	0,0	0,0	0,0	0,0	0,0	0,0	0,0	5,5	0,0
% кбм	87,7	12,3	0,0	0,0		0,0		0,0			0,0				0,0
береза															
Ступени толщины	Количество деревьев по категориям состояния, шт.													всего деревьев по	
	I	II	III	IV		V		VI			ветровал, бурелом			шт	в т.ч. подлежит рубке, %
				З	НЗ	З	НЗ	З	З	О	НЗ	З	О		
1	2	3	4	5	6	7	8	9	10	11	12	13	14	15	16
8	0	0	0	0	0	0	0	0	0	0	0	0	0	0	0
12	0	1	0	0	0	0	0	0	0	0	0	0	0	1	0
16	0	1	0	0	0	0	0	0	0	0	0	0	0	1	0
20	0	3	0	0	0	0	0	0	0	0	0	0	0	3	0
24	0	1	0	0	0	0	0	0	0	0	0	0	0	1	0
28	0	0	0	0	0	0	0	0	0	0	0	0	0	0	0
32	0	0	0	0	0	0	0	0	0	0	0	0	0	0	0
36 и более	0	0	0	0	0	0	0	0	0	0	0	0	0	0	0
итого	0	6	0	0	0	0	0	0	0	0	0	0	0	6	0
%	0	100	0	0	0	0	0	0	0	0	0	0	0	100	0
итого кбм	0,0	1,5	0,0	0,0	0,0	0,0	0,0	0,0	0,0	0,0	0,0	0,0	0,0	1,5	0,0
% кбм	0,0	100,0	0,0	0,0		0,0		0,0			0,0				0,0

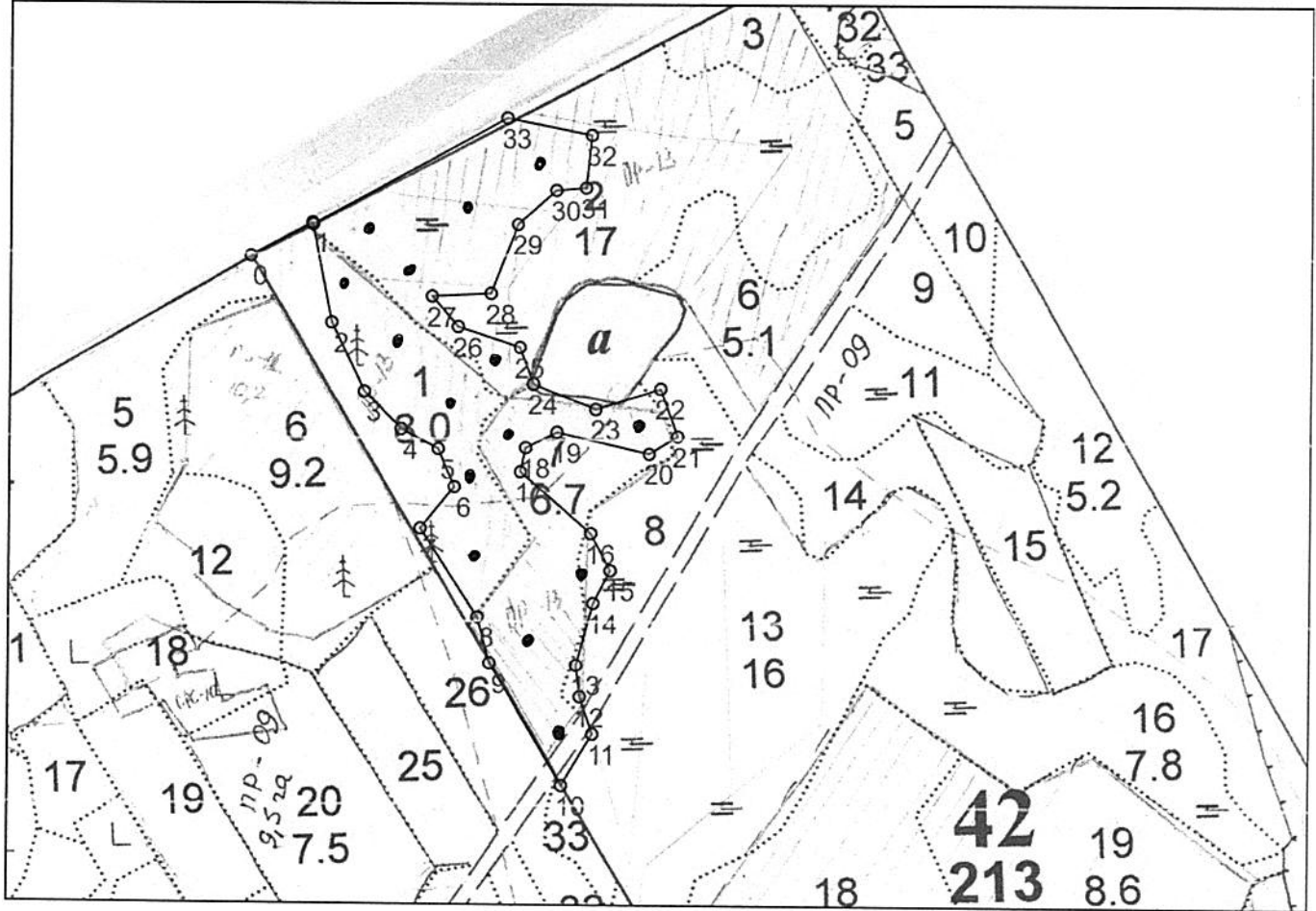
кв. 72 д. 1 IIII, 0 IIII

ОСИНА															
Ступени толщины	Количество деревьев по категориям состояния, шт.													всего деревьев по	
	I	II	III	IV		V		VI			ветровал, бурелом			шт	В т.ч. подлежит рубке.%
			З	НЗ	З	НЗ	З	НЗ	З	О	НЗ	З	О		
1	2	3	4	5	6	7	8	9	10	11	12	13	14	15	16
8	0	0	0	0	0	0	0	0	0	0	0	0	0	0	0
12	0	0	0	0	0	0	0	0	0	0	0	0	0	0	0
16	0	0	0	0	0	0	0	0	0	0	0	0	0	0	0
20	0	0	0	0	0	0	0	0	0	0	0	0	0	0	0
24	0	0	0	0	0	0	0	0	0	0	0	0	0	0	0
28	0	0	1	0	0	0	0	0	0	0	0	0	0	1	0
32	0	0	0	0	0	0	0	0	0	0	0	0	0	0	0
36 и более	0	0	0	0	0	0	0	0	0	0	0	0	0	0	0
итого	0	0	1	0	0	0	0	0	0	0	0	0	0	1	0
%	0	0	100	0	0	0	0	0	0	0	0	0	0	100	0
итого кбм	0,0	0,0	0,7	0,0	0,0	0,0	0,0	0,0	0,0	0,0	0,0	0,0	0,0	0,7	0,7
% кбм	0,0	0,0	100,0	0,0	0,0	0,0	0,0	0,0	0,0	0,0	0,0	0,0	0,0		100,0
Всего	26	18	1	0	4	0	2	0	0	26	0	0	50	127	82
%	20	14	1	0	3	0	2	0	0	20	0	0	39	100	65
всего кбм	17,7	9,4	0,7	0,0	1,8	0,0	1,7	0,0	0,0	16,8	0,0	0,0	26,6	74,7	47,6
% кбм	23,7	12,6	0,9	2,5	2,2	22,5	2,2	22,5	2,2	35,6	35,6	35,6	35,6		63,7

В.С. Педоров

Абрис участка

М 1 : 10000



№ выдела	Ленты (круговые площадки) перечёта				
	№ ленты (площадки)	Длина, м	Ширина, м	Радиус, м	Площадь, га
1 лп1	5 шт			17,8	0,5
2 лп1	5 шт			11,3	0,2
7 лп1, 8 лп1	5 шт			13,8	0,3

Номера точек	Координаты		Румбы линий	Длина, м					
	Широта	Долгота							
0 - 1	61° 28' 59"	29° 46' 32"	СВ 49°	97	16 - 17	61° 28' 46.731"	29° 47' 03.914"	СЗ 61°	129
1 - 2	61° 29' 00.521"	29° 46' 37.747"	ЮВ 23°	141	17 - 18	61° 28' 49.468"	29° 46' 57.32"	СВ 0°	34
2 - 3	61° 28' 56.045"	29° 46' 39.569"	ЮВ 38°	104	18 - 19	61° 28' 50.543"	29° 46' 57.798"	СВ 51°	48
3 - 4	61° 28' 53.022"	29° 46' 42.657"	ЮВ 57°	73	19 - 20	61° 28' 51.248"	29° 47' 00.696"	ЮВ 89°	131
4 - 5	61° 28' 51.353"	29° 46' 46.154"	ЮВ 74°	58	20 - 21	61° 28' 50.295"	29° 47' 09.342"	СВ 46°	46
5 - 6	61° 28' 50.472"	29° 46' 49.623"	ЮВ 35°	57	21 - 22	61° 28' 51.083"	29° 47' 11.984"	СЗ 32°	70
6 - 7	61° 28' 48.775"	29° 46' 51.132"	ЮЗ 27°	74	22 - 23	61° 28' 53.21"	29° 47' 10.362"	ЮЗ 60°	94
7 - 8	61° 28' 46.915"	29° 46' 47.977"	ЮВ 45°	146	23 - 24	61° 28' 52.271"	29° 47' 04.307"	СЗ 80°	93
8 - 9	61° 28' 42.956"	29° 46' 53.363"	ЮВ 27°	66	24 - 25	61° 28' 53.398"	29° 46' 58.466"	СЗ 33°	53
9 - 10	61° 28' 40.894"	29° 46' 54.52"	ЮВ 43°	195	25 - 26	61° 28' 54.998"	29° 46' 57.179"	СЗ 84°	90
10 - 11	61° 28' 35.488"	29° 47' 01.323"	СВ 19°	82	26 - 27	61° 28' 55.897"	29° 46' 51.381"	СЗ 53°	55
11 - 12	61° 28' 37.761"	29° 47' 04.184"	СЗ 31°	54	27 - 28	61° 28' 57.24"	29° 46' 48.937"	СВ 75°	81
12 - 13	61° 28' 39.413"	29° 47' 02.993"	СЗ 19°	44	28 - 29	61° 28' 57.377"	29° 46' 54.416"	СВ 9°	103
13 - 14	61° 28' 40.825"	29° 47' 02.63"	СВ 3°	89	29 - 30	61° 29' 00.486"	29° 46' 56.917"	СВ 36°	71
14 - 15	61° 28' 43.605"	29° 47' 04.191"	СВ 15°	51	30 - 31	61° 29' 02.023"	29° 47' 00.491"	СВ 73°	41
15 - 16	61° 28' 45.075"	29° 47' 05.759"	СЗ 40°	58	31 - 32	61° 29' 02.138"	29° 47' 03.257"	СЗ 6°	73
					32 - 33	61° 29' 04.486"	29° 47' 03.774"	ЮЗ 89°	119
					33 - 1	61° 29' 05.221"	29° 46' 55.862"	ЮЗ 49°	305

Исполнитель работ по проведению лесопатологического обследования:

ФИО Федотов В.Ю. _____ Подпись _____

Дата составления документа 07.08.2020 Телефон 8-921-750-96-72 _____